



脳と心の健康を守り支える 脳のしくみ

お茶の水女子大学
毛内 拓

今日のメッセージ

脳はニューロン
だけではない

脳は変えられる

生体組織機能学研究室を主宰 (お茶の水女子大学)

- 2018年3月から

毛内研究室 (生体組織機能学)
Laboratory for Neurophysiology and Biophysics

- 「こころのはたらき」 基礎原理を探求
- 生体組織 = 脳組織
- 機能 = はたらき
- 基礎原理 = 物理で記述できる
- 脳が生きてるってどういうこと？



自己紹介

1984年 函館市出身

2003年 函館ラ・サール高校卒業

2004-2008年 東京薬科大学 生命科学部 分子生命科学科

2008-2013年 東京工業大学 総合理工学研究科 知能システム科学専攻

2010-2013年 日本学術振興会特別研究員

2013-2018年 理化学研究所 脳科学総合研究センター 研究員

2018年3月～現在 お茶の水女子大学 助教



高校時代、ボランティアクラブの活動の一環で特別支援学校の運動会に参加。同年代の重度知的障害者と診断された生徒さんとふれあう機会があった

彼らの運動機能や喜怒哀楽などの基本的なことは自分と何一つ変わらない。

同時に、知的障害者と健常者は紙一重の違いでしかない

これまでの人間観・人生観が一変するような感覚

「知性とはなんだろう、ヒトを人間たらしめるものはなんだろう。」

答えがあるとしたらそれは脳の中にあるに違いない、自分自身でその謎を解きたい。

各種SNS上にて最新情報を発信しています

- Twitter@hiromu_monai
- Instagram@monai.lab.ocha

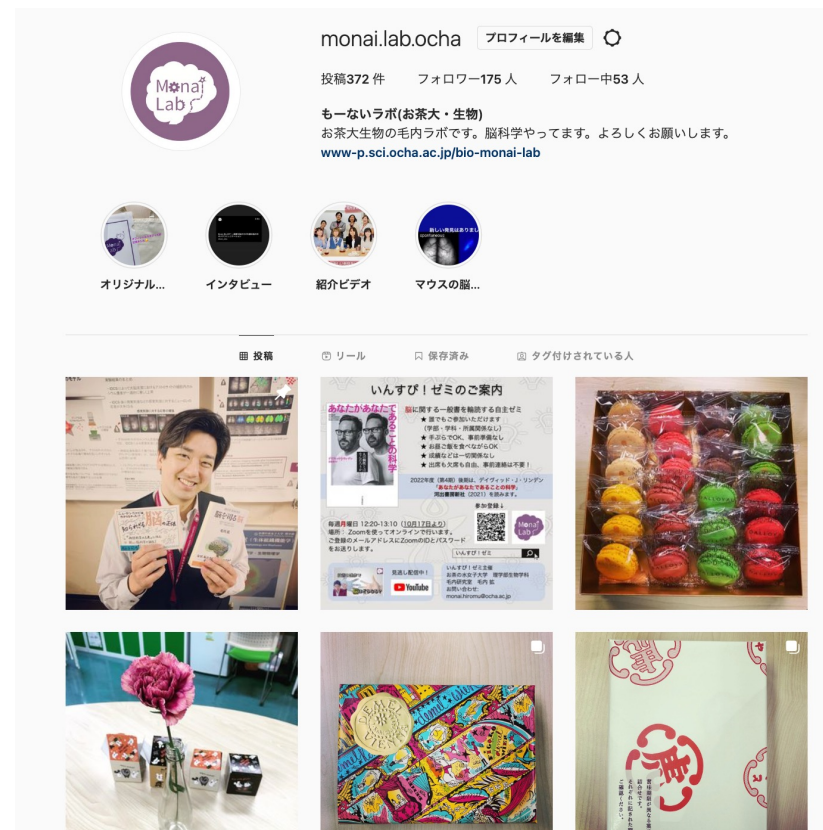


プロフィールを編集

毛内拓/社会に役立つ脳科学

@hiromu_monai

社会に役立つ脳科学/都内の大学で研究室を主宰/JST創発(一期)/TRiSTARフェロー/いんすぴ!ゼミ代表/経営と脳科学の研究部会/神経回路学会理事/【第37回講談社科学出版賞受賞】講談社ブルーバックス 脳を司る「脳」/ちくまプリマー新書「気の持ちよう」の脳科学/函館市出身/趣味→道に迷うこと🌍



いんすぴ！ゼミ

いんすぴ！ゼミのご案内



- 脳研究者と一緒に本を読んで考える自主ゼミ
- ★ どなたでもご参加いただけます (学部・学科・所属関係なし)
 - ★ 手ぶらでOK、事前準備なし
 - ★ お昼ご飯を食べながらOK
 - ★ 成績などは一切関係なし
 - ★ 出席も欠席も自由、事前連絡は不要!

2024年度(第6期)は、ジョン・ブロックマン「天才科学者はこう考える 読むだけで頭がよくなる151の視点」ダイヤモンド社(2020)を読みます。



不定期配信 (5月7日より)
YouTube Liveを使ってオンラインで行います。
ご自由にコメント、質問をお寄せください。



動画配信中!
YouTube

お問い合わせ: いんすぴ！ゼミ 代表
お茶の水女子大学 理学部生物学科
毛内研究室 毛内 拓
monai.hiromu@ocha.ac.jp

もうない

毛内研究室 (生体組織機能学)

Laboratory for Neurophysiology and Biophysics

お茶の水女子大学 理学部
Faculty of Science, Ochanomizu University

HOME
執筆活動
研究内容
業績
メンバー
講義
いんすぴ！ゼミ
アクセス (随時更新)
ENGLISH

FOLLOW US

毛内研究室 (お茶大生物) @monai_lab

もーないラボ @monai.lab.ocha

note

神経科学者毛内 拓

キーワード

- 脳神経機能、知性
- 生体電気機能
- 神経生理学
- 神経グリア相互作用
- アストロサイト
- アドレナリン受容体
- 生体脳光学イメージング
- 脳組織の光学特性
- 脳刺激法

連絡先

〒112-8610
東京都文京区大塚2-1-1
お茶の水女子大学
理学部 生物学科 毛内研究室

Tel: 03-5978-5303
Fax: 03-5978-5303
Mail: monai.hiromu@ocha.ac.jp

オフィス
・理学部2号館3階302室
内線: 5303

実験室
・理学部2号館3階301室
内線: 4270

アクセス
http://www.ocha.ac.jp/help/accsmap.html

いんすぴ！ゼミ

いんすぴ！ゼミ 開講中!

毎週月曜日 12:20-13:10 で **インスタライブ** で配信中。
2023年4月10日からの参加登録はこちら
<https://forms.gle/oad2EddidA5XWVESte8>

いんすぴ！ゼミのご案内

脳に関する一般書を輪読する自主ゼミ
★ 誰でもご参加いただけます (学部・学科・所属関係なし)
★ 手ぶらでOK、事前準備なし
★ お昼ご飯を食べながらOK
★ 成績などは一切関係なし
★ 出席も欠席も自由、事前連絡は不要!

2023年度(第5期) 前期は、デイヴィッド・イーグルマン「脳の地図を書き換える 神経科学の冒険」早川書房(2022)を読みます。

毎週月曜日 12:20-13:10 (4月10日より)
場所: Zoomを使ってオンラインで行います。
ご登録のメールアドレスにZoomのIDとパスワードをお送りします。

参加登録↓

いんすぴ！ゼミ

脳を司る「脳」

最新研究で見えてきた、驚くべき脳のはたらき

毛内 拓

なぜ私たちは特別なのか? その答えはここにある

【最新脳科学】脳内で繰り広げられ... ケンカはやめて!

脳内バトル勃発!



脳研究者・毛内拓の社会に役立つ脳科学

@monai_lab · チャンネル登録者数 1510人 · 390本の動画

毛内拓の社会に役立つ脳科学へようこそ！ >

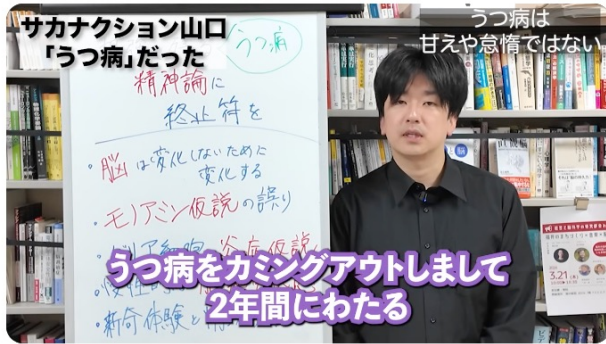
lin.ee/FlqvLd

メンバーになる

チャンネルをカスタマイズ

動画を管理

ホーム 動画 ショート ライブ ポッドキャスト 再生リスト コミュニティ メンバーシップ 🔍



サカナクション山口も闘っている「うつ病」脳内では何が起...

21,989 回視聴 · 4 週間前

脳の不調は甘えじゃない！グリア細胞が関係するうつ病のメカニズムを解説！
脳は心の健康を左右する重要な臓器ですが、その不調は「甘え」ではありません。今回は、グリア細胞が果たす役割や、脳が慢性的に疲労してしまう原因、そして「うつ病」への理解を深める内容をお伝えします。精神論ではなく、科学的視点で脳の健康を考えてみましょう！...

[詳細](#)

複数の再生リスト

[すべて表示](#)



エンタメ×脳科学

公開・プレイリスト
更新: 2 日前

[再生リストの全体を見る](#)



アート×脳科学

公開・プレイリスト
更新: 7 日前

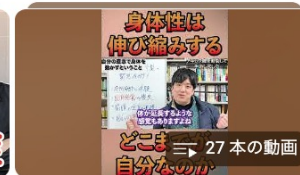
[再生リストの全体を見る](#)



役に立つ脳科学

公開・プレイリスト
昨日更新

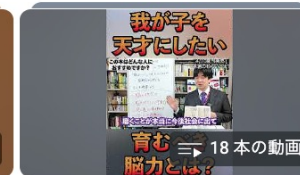
[再生リストの全体を見る](#)



面白い体験と脳科学

公開・プレイリスト
更新: 7 日前

[再生リストの全体を見る](#)



脳科学の本棚

公開・プレイリスト
更新: 7 日前

[再生リストの全体を見る](#)



いんすぴ！ゼミ

公開・プレイリスト
本日更新

[再生リストの全体を見る](#)



とにかく発信、発信

- 自分で自分をプロデュースする
- ブランディングが大事
- 広報活動大事！
- 使えるものはなんでも使う

脳科学は現代人の”必修科目”

- あらゆる層に向けて発信
- 理系・文系
 - 医学、心理学、哲学
 - 政治、経済、文学
- 子ども、中高生、大学生、大人
- OL、サラリーマン、管理職、現役引退
- 子育て層、お年寄り、
- 教育関係、ビジネスマン、起業家

