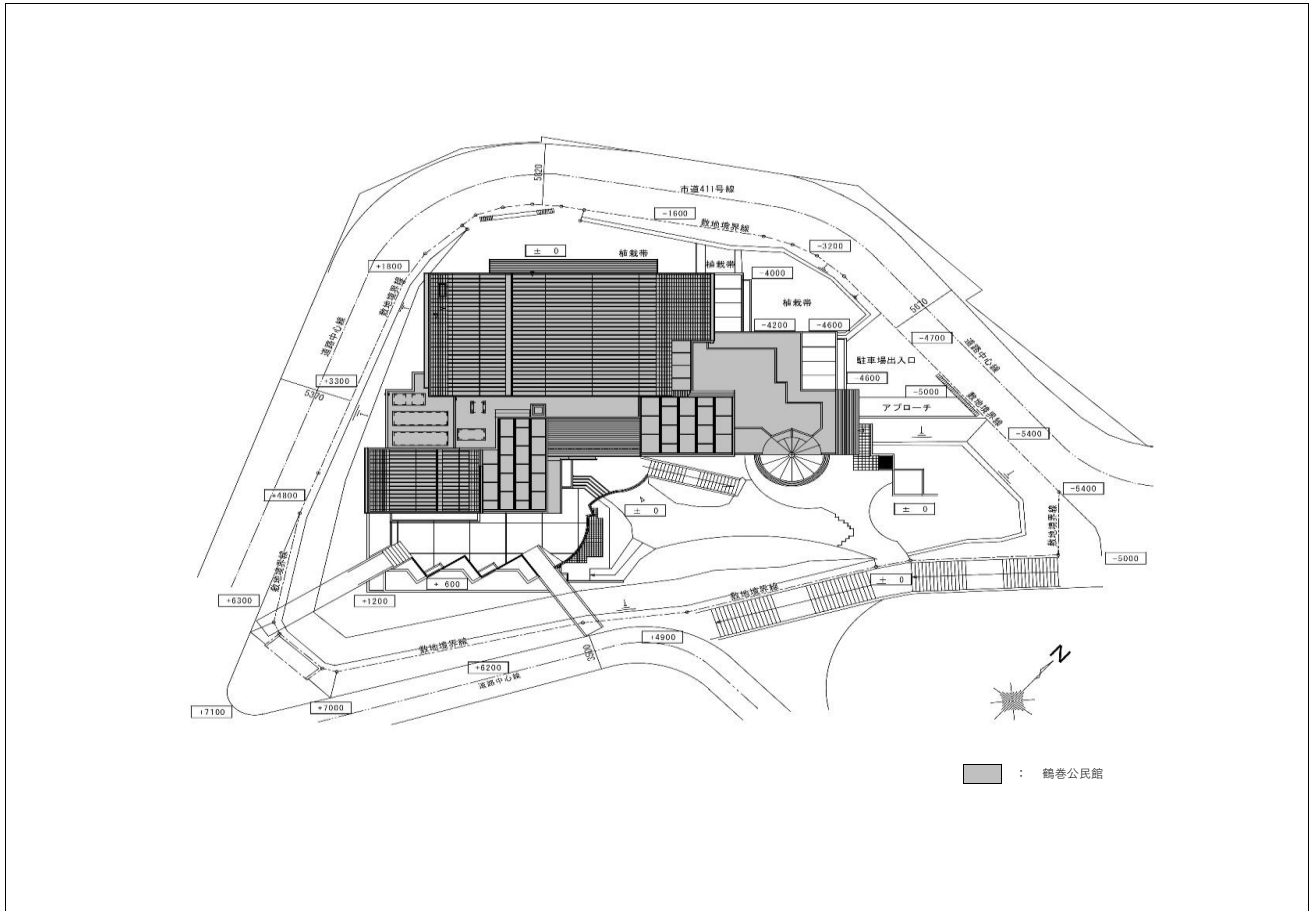
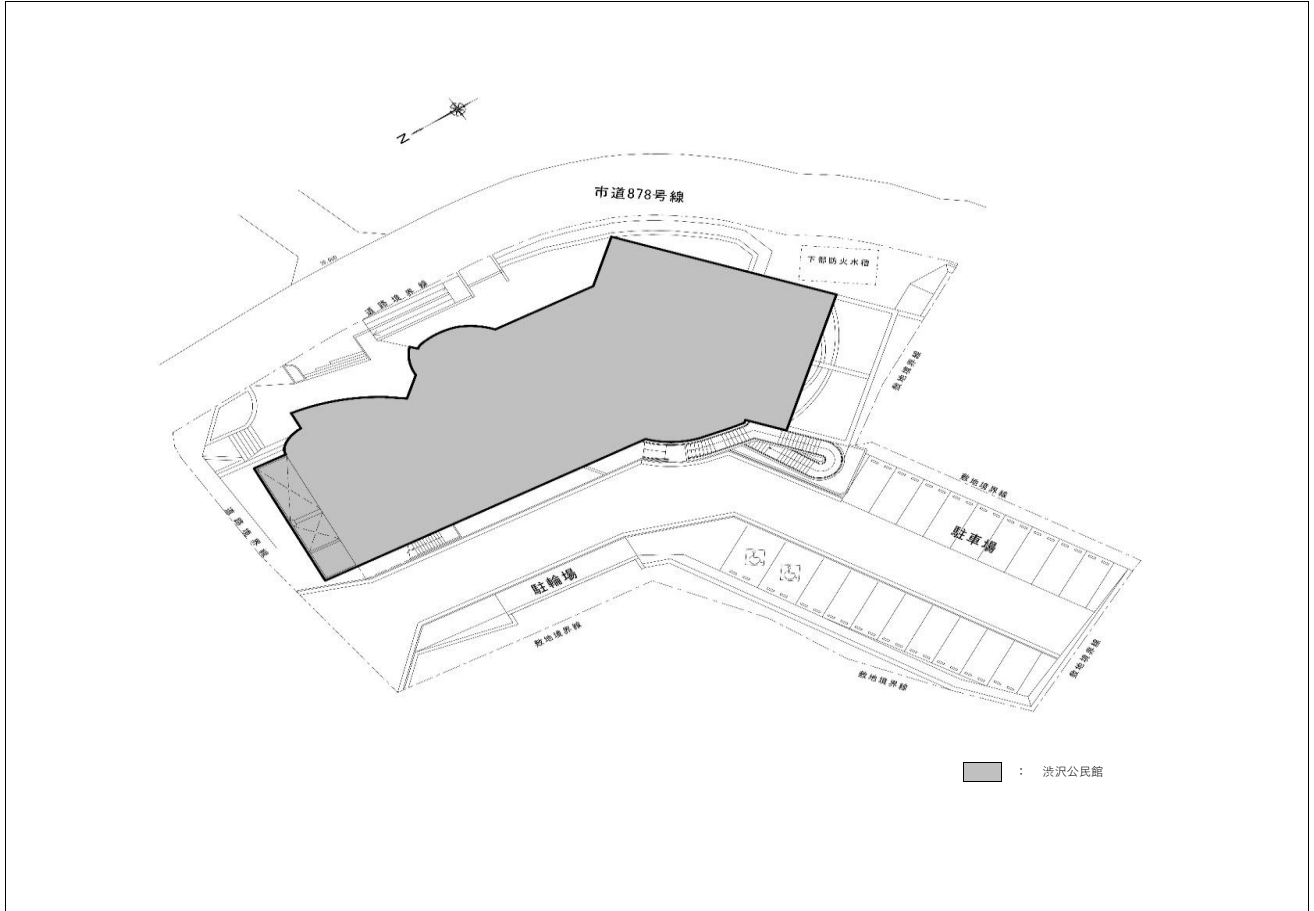


施設概要	施設番号	36	Comment 【複合】鶴巻児童室 雨漏り発生
	施設名称	鶴巻公民館	
	所在地	鶴巻2182番地	
分類	施設所管課	生涯学習課	
	大分類	一般会計	
	中分類	生涯学習	
	小分類	公民館等	
運営及びその他	細分類	公民館等	
	管理運営主体	直営	
	管理建物群数	1区分	
用途地域	第1種住居地域		




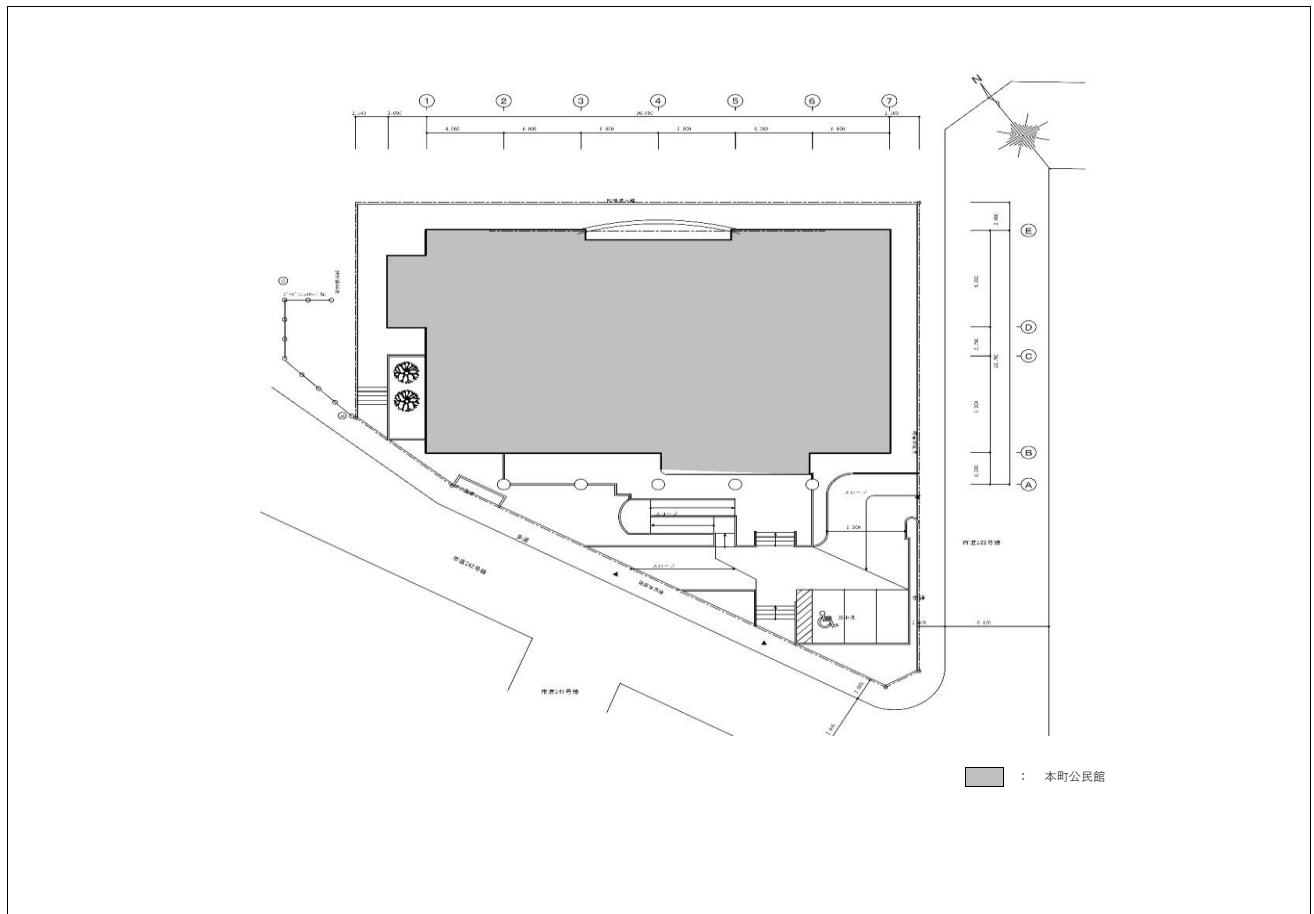
116 鶴巻公民館				★：計画保全 ◆：監視保全 ○：点検																
	部位	仕様	最終	周期	経過	単価	監視重点	2021	2022	2023	2024	2025	2026	2027	2028	2029	2030			
◆圧縮強度	竣工年	1990年	1990年	20年	31年	予算	◆													
6F	使用年数	56年	1990年	40年	31年	予算														
5F	建替予定	2046年	1990年	15年	8年	実績														
4F	経過年数	31年	1990年	30年	31年	概算	◆													
3F			-	-	-	-														
2F	調査実施年	2019年	2014年	15年	7年	実績														
1F	設計基準強度	20.6N/㎡	-	-	-	-														
B1F			-	-	-	-														
◆中性化進行	給水	受水槽	-	-	-	-														
ノーマル		ポンプ	-	-	-	-														
モルタル		高置水槽	-	-	-	-														
ボード		昇降機(EV)	1990年	30年	31年	概算	◆													
屋外		昇降機(小荷物専用昇降機)	-	-	-	-														
		給食室	-	-	-	-														
		屋内運動施設床	-	-	-	-														
		校庭・園庭	-	-	-	-														
		その他(総合計画等)	-	-	-	-														
		個別計画	-	-	-	-														
	点検	12条点検(建築)	2020年	3年	1年	-					○			○			○			

施設概要	施設番号	37	Comment
	施設名称	洗沢公民館	
	所在地	洗沢上二丁目9番1号	
分類	施設所管課	生涯学習課	
	大分類	一般会計	
	中分類	生涯学習	
	小分類	公民館等	
運営及びその他	細分類	公民館等	
	管理運営主体	直営	
	管理建物群数	1区分	
用途地域	第1種中高層住居専用地域		



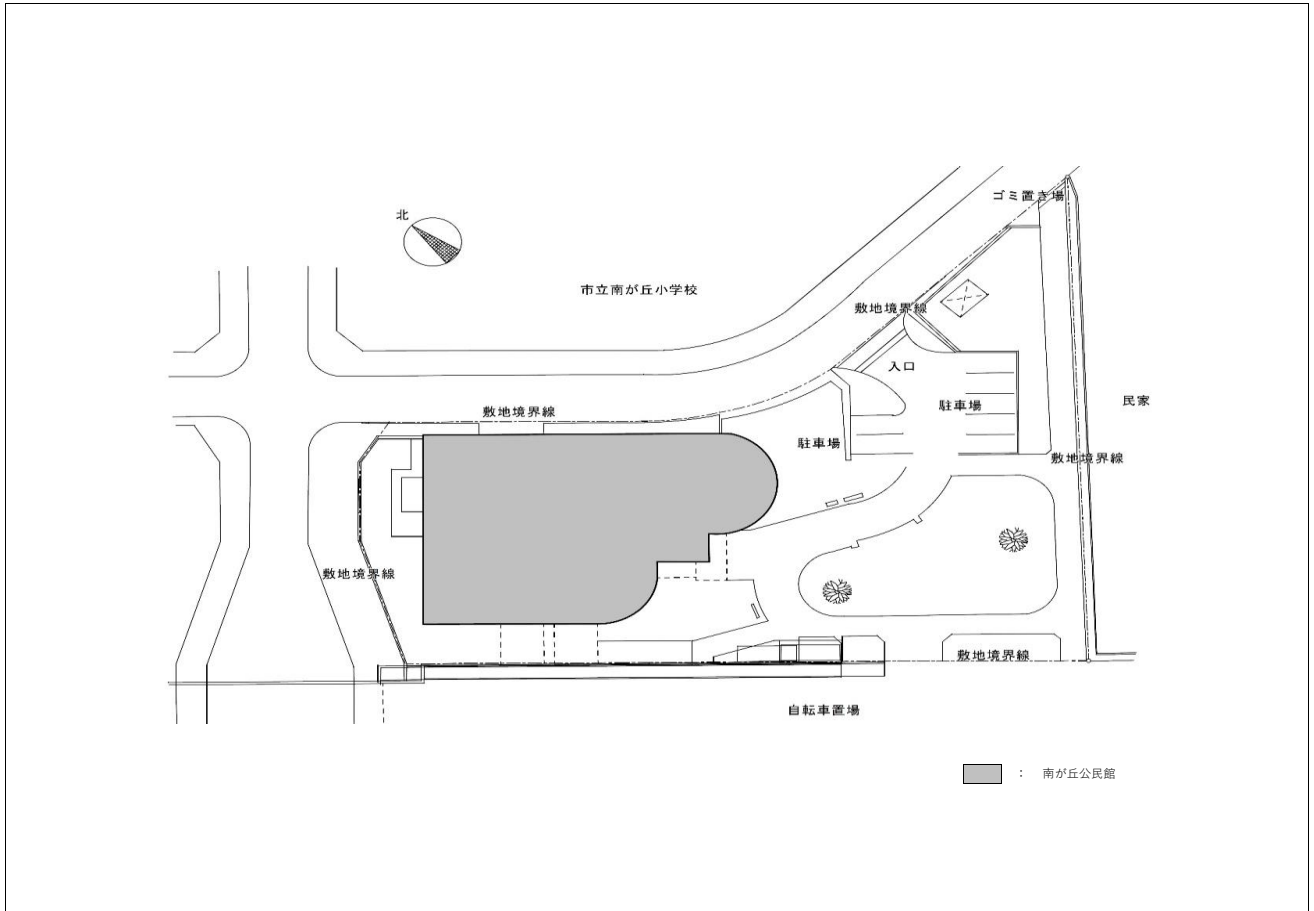
117 洗沢公民館		部位	仕様	最終	周期	経過	単価	監視重点	2021	2022	2023	2024	2025	2026	2027	2028	2029	2030
竣工年	1995年	外壁	タイル	1995年	40年	26年	-	概算										
使用年数	70年	屋上・屋根	シート防水	2020年	25年	1年	-	実績										
建替予定	2065年	空調	空調個別方式	2014年	15年	7年	-	実績										
経過年数	26年	受変電	受変電設備	1995年	30年	26年	-	概算					◆					
調査実施年	0年	設計基準強度	23.5N/㎡	自家発電装置	1995年	30年	26年	-	概算				◆					
				PAS(UGS) & 高圧ケーブル	2010年	15年	11年	-	実績						★			
				PAS(UGS)	-	-	-	-										
				高圧ケーブル	-	-	-	-										
		給水	受水槽	1995年	30年	26年	-	概算					◆					
			ポンプ	1995年	15年	26年	-	概算	◆									
			高置水槽	-	-	-	-	-										
		個別	昇降機(EV)	1995年	30年	26年	-	概算					◆					
			昇降機(小荷物専用昇降機)	-	-	-	-	-										
			給食室	-	-	-	-	-										
			屋内運動施設床	-	-	-	-	-										
			校庭・園庭	-	-	-	-	-										
			その他(総合計画等)	-	-	-	-	-										
			個別計画	-	-	-	-	-										
		点検	1 2 条点検(建築)	2020年	3年	1年	-	-										

施設概要	施設番号	38	Comment	
	施設名称	本町公民館		
	所在地	入船町12番2号		
分類	施設所管課	生涯学習課		
	大分類	一般会計		
	中分類	生涯学習		
	小分類	公民館等		
運営及びその他	細分類	公民館等		
	管理運営主体	直営		
	管理建物群数	1区分		
	用途地域	準工業地域		



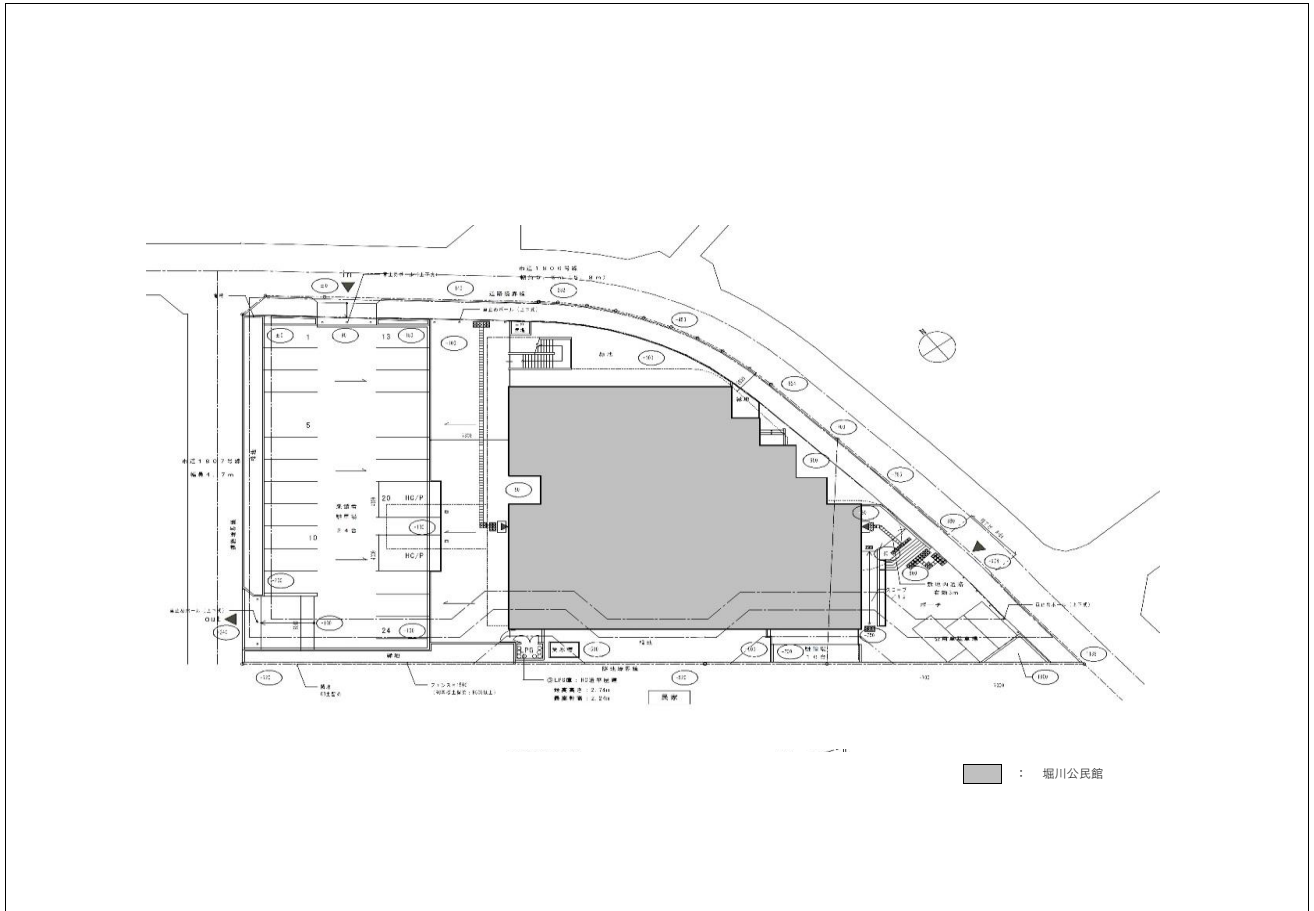
118 本町公民館		部位	仕様	最終	周期	経過	単価	監視重点	2021	2022	2023	2024	2025	2026	2027	2028	2029	2030
竣工年	1996年	外壁	タイル	1996年	40年	25年	概算											
	70年	屋上・屋根	シート防水	1996年	25年	25年	予算	◆										
使用年数	70年	空調	空調個別方式	2017年	15年	4年	実績											
	2066年	突発電	変発電設備	1996年	30年	25年	概算							◆				
建替予定	2066年	突発電	自家発電装置	1996年	30年	25年	概算							◆				
	経過年数		25年	直流電源装置	-	-	-	-										
調査実施年	0年	20.6N/ml	PAS(UGS) & 高圧ケーブル	2018年	15年	3年	実績											
	設計基準強度		20.6N/ml	PAS(UGS)	-	-	-	-										
給水		個別	高圧ケーブル	-	-	-	-											
			受水槽	1996年	30年	25年	概算								◆			
ポンプ		個別	ポンプ	1996年	15年	25年	概算	◆										
			高置水槽	-	-	-	-											
昇降機		個別	昇降機(EV)	1996年	30年	25年	概算							◆				
			昇降機(小荷物専用昇降機)	-	-	-	-											
給食室		個別	給食室	-	-	-	-											
			屋内運動施設床	-	-	-	-											
校庭・園庭		個別	校庭・園庭	-	-	-	-											
			その他(総合計画等)	-	-	-	-											
個別計画		点検	個別計画	-	-	-	-											
			12条点検(建築)	2020年	3年	1年	-								○			

施設概要	施設番号	39	Comment
	施設名称	南が丘公民館	
	所在地	南が丘四丁目2番	
分類	施設所管課	生涯学習課	
	大分類	一般会計	
	中分類	生涯学習	
	小分類	公民館等	
運営及びその他	細分類	公民館等	
	管理運営主体	直営	
	管理建物群数	1区分	
	用途地域	第1種中高層住居専用地域	

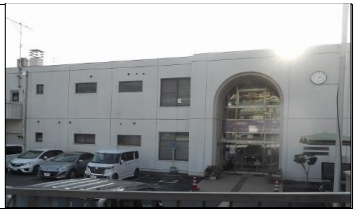


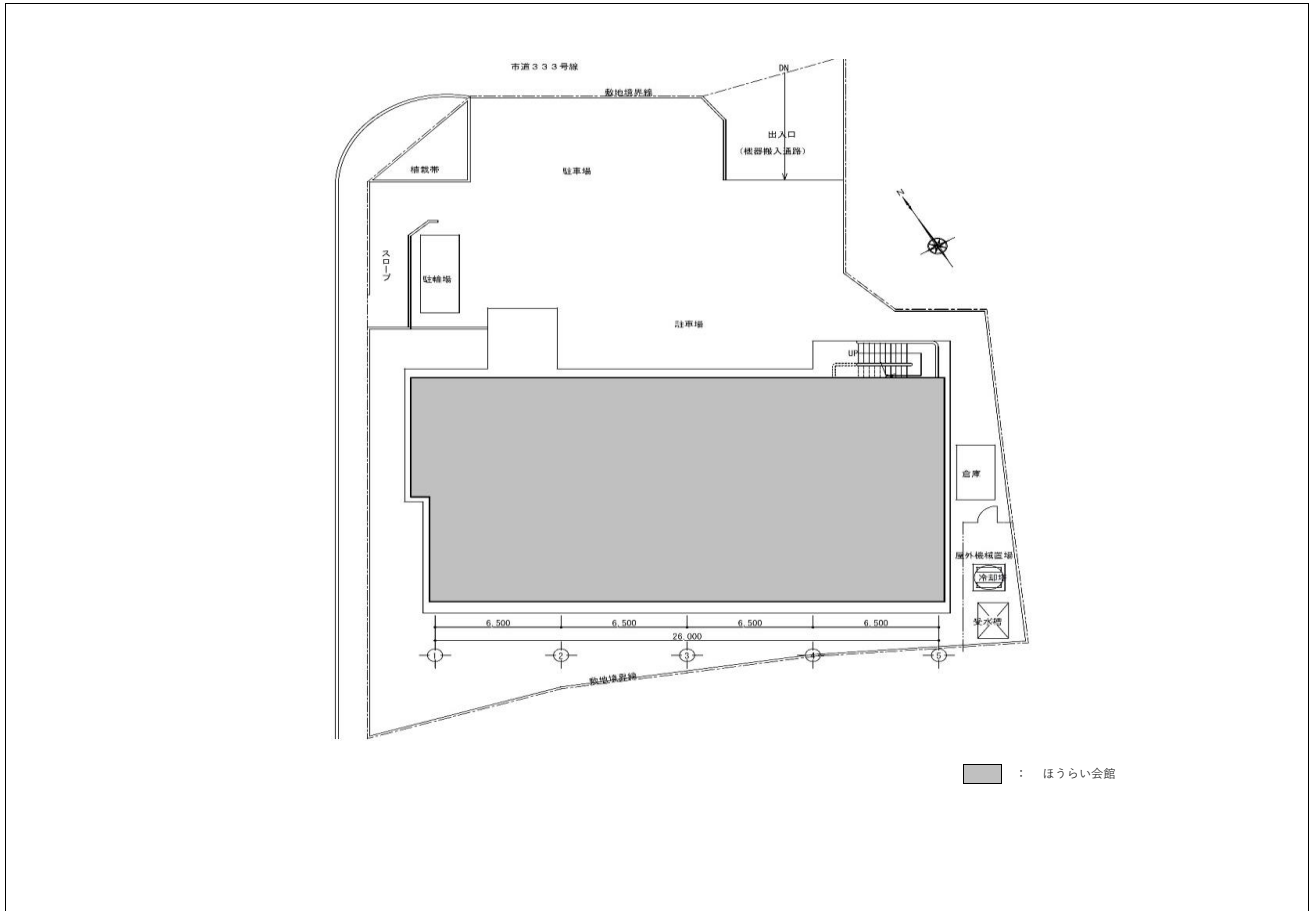
119 南が丘公民館		部位	仕様	最終	周期	経過	単価	監視重点	2021	2022	2023	2024	2025	2026	2027	2028	2029	2030
竣工年 1997年 使用年数 70年 建替予定 2067年 経過年数 24年 調査実施年 0年 設計基準強度 21.0N/㎡	外壁	タイル	シート防水	1997年	40年	24年	概算			◆								
	屋上・屋根	空調個別方式	1997年	25年	24年	概算												
	空調	変電設備	1997年	15年	4年	実績												
	変電	自家発電装置	1997年	30年	24年	概算										◆		
	直流電源装置	PAS(UGS) & 高圧ケーブル	-	-	-	-	-											
	PAS(UGS)	PAS(UGS)	-	-	-	-	-											
	高圧ケーブル	給水	受水槽	1997年	30年	24年	概算											
	ポンプ	高置水槽	1997年	15年	24年	概算	◆											
	昇降機(EV)	昇降機(小荷物専用昇降機)	1997年	30年	24年	概算												
	給食室	給食室	-	-	-	-	-											
屋内運動施設床	屋内運動施設床	-	-	-	-	-												
校庭・園庭	校庭・園庭	-	-	-	-	-												
その他(総合計画等)	その他(総合計画等)	-	-	-	-	-												
個別計画	個別計画	-	-	-	-	-												
点検	1 2 条点検(建築)	2020年	3年	1年	-	-					○				○			○

施設概要	施設番号	40	Comment
	施設名称	堀川公民館	
	所在地	堀川203番地の1	
分類	施設所管課	生涯学習課	
	大分類	一般会計	
	中分類	生涯学習	
	小分類	公民館等	
運営及びその他	管理運営主体	直営	
	管理建物群数	1区分	
	用途地域	第1種中高層住居専用地域	




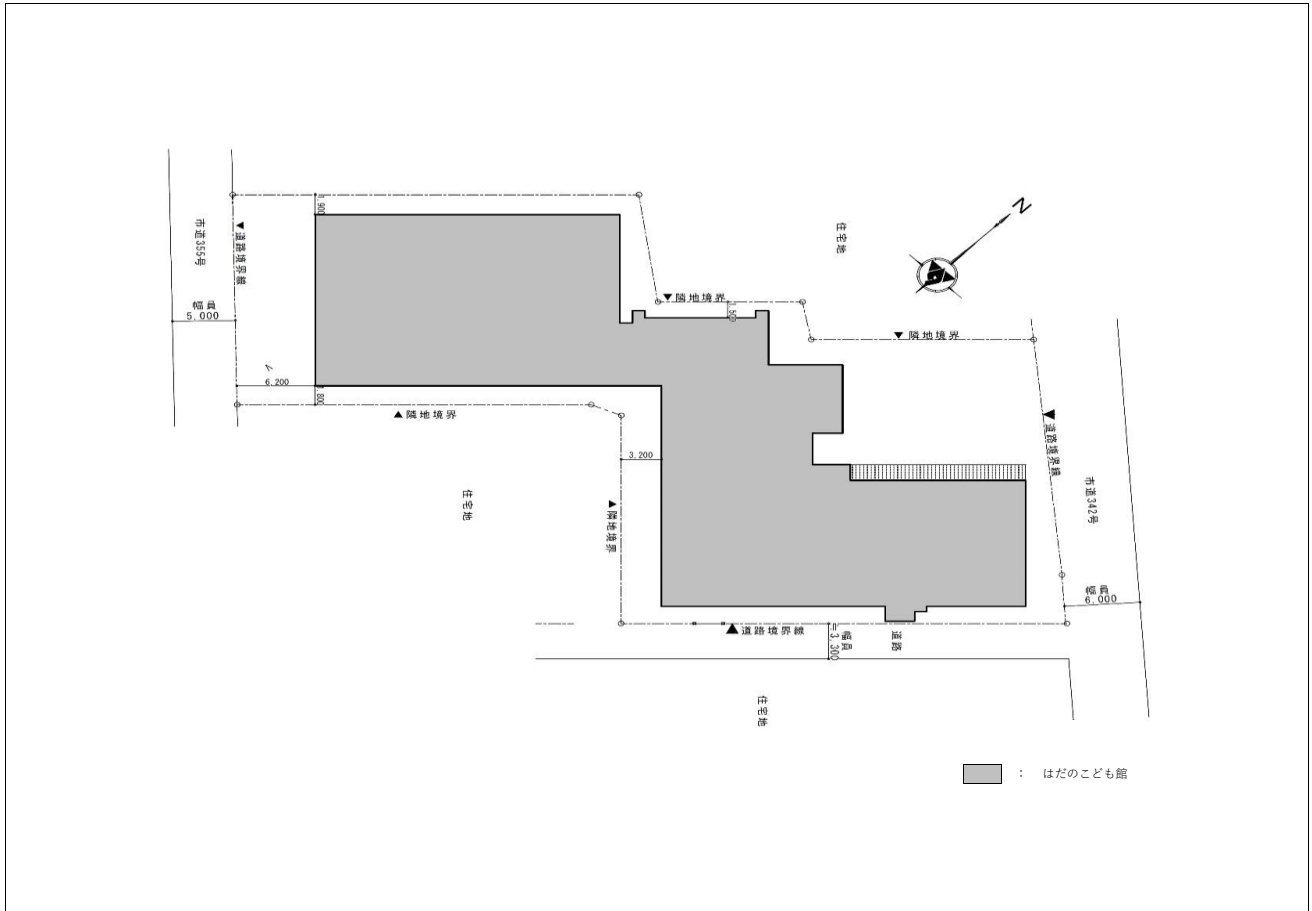
120 堀川公民館		部位	仕様	最終	周期	経過	単価	監視重点	2021	2022	2023	2024	2025	2026	2027	2028	2029	2030
竣工年	2005年	外壁	タイル	2005年	40年	16年	-	概算										
使用年数	80年	屋上・屋根	屋根塗装	2005年	40年	16年	-	概算										
建替予定	2085年	空調	空調個別方式	2005年	15年	16年	-	実績	◆									
経過年数	16年	突発電	突発電設備	2005年	30年	16年	-	実績										
調査実施年	0年		自家発電装置	-	-	-	-	-										
設計基準強度	21.0N/㎡		直流電源装置	-	-	-	-	-										
			PAS(UGS) & 高圧ケーブル	2005年	15年	16年	-	予算	★									
			PAS(UGS)	-	-	-	-	-										
			高圧ケーブル	-	-	-	-	-										
		給水	受水槽	2005年	30年	16年	-	概算										
			ポンプ	2005年	15年	16年	-	概算	◆									
			高置水槽	-	-	-	-	-										
		個別	昇降機(EV)	2005年	30年	16年	-	概算										
			昇降機(小荷物専用昇降機)	-	-	-	-	-										
			給食室	-	-	-	-	-										
			屋内運動施設床	-	-	-	-	-										
			校庭・園庭	-	-	-	-	-										
			その他(総合計画等)	-	-	-	-	-										
			個別計画	-	-	-	-	-										
		点検	12点検(建築)	2020年	3年	1年	-	-				○			○			○

施設概要	施設番号	41	Comment 【複合】児童館	
	施設名称	ほうらい会館		
分類	所在地	曽屋5798番地の3		
	施設所管課	市民相談人権課		
	大分類	一般会計		
	中分類	生涯学習		
運営及びその他	小分類	公民館等		
	細分類	公民館等		
	管理運営主体	直営		
	管理建物群数	1区分		
用途地域	第1種低層住居専用地域			




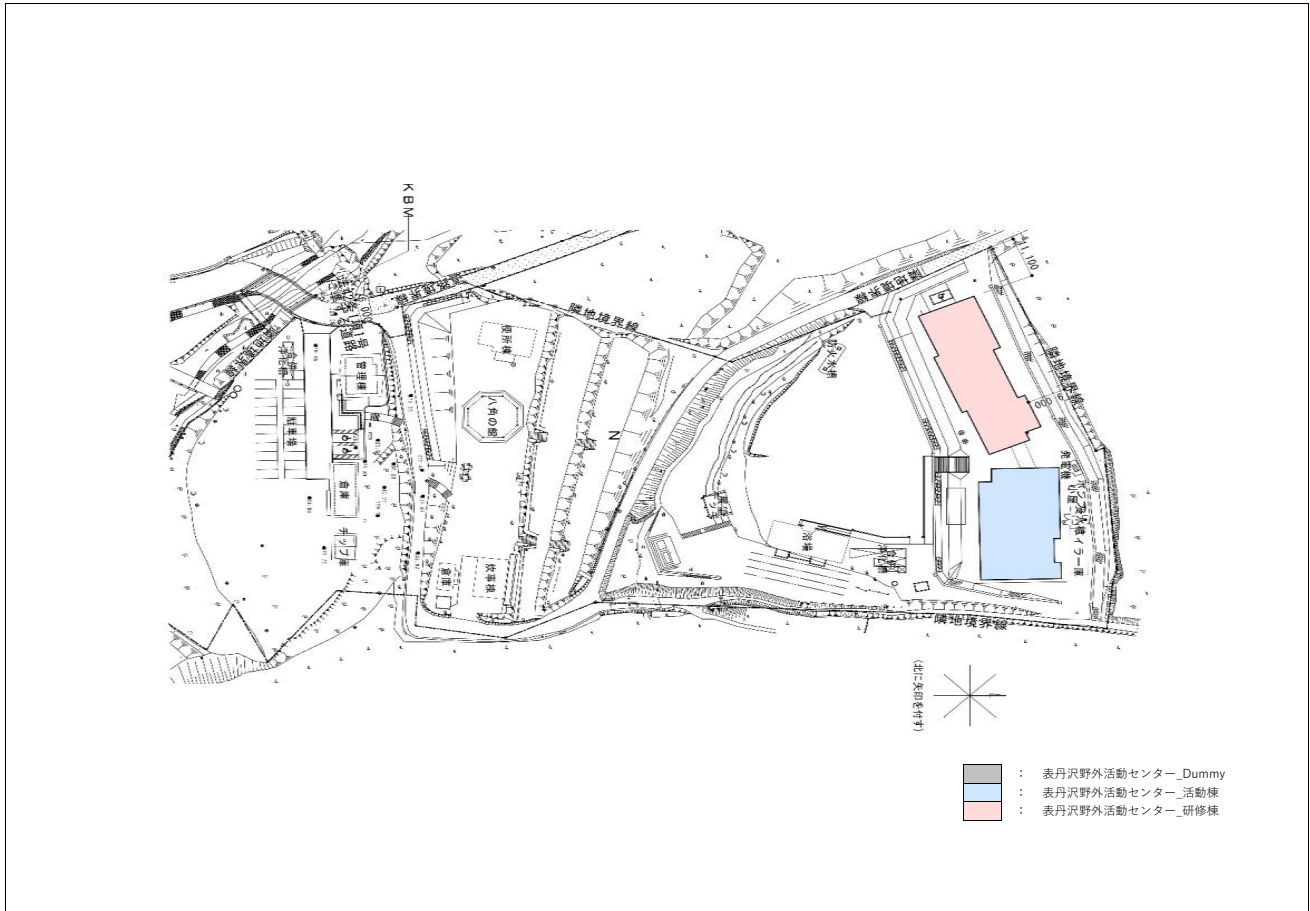
121 ほうらい会館		部位	仕様	最終	周期	経過	単価	監視重点	2021	2022	2023	2024	2025	2026	2027	2028	2029	2030	
◆圧縮強度	竣工年	1980年	外壁	打放し	1999年	20年	22年	実績	◆										
6F	使用年数	60年	屋上・屋根	シート防水	1980年	25年	41年	予算	◆										
5F	建替予定	2040年	空調	空調中央方式	1980年	30年	41年	実績	◆										
4F	経過年数	41年	変電	変電設備	-	-	-	-	-										
3F				自家発電装置	-	-	-	-	-										
2F	調査実施年	2018年		直流電源装置	-	-	-	-	-										
1F	設計基準強度	20.6N/㎡		PAS(UGS) & 高圧ケーブル	-	-	-	-	-										
B1F				PAS(UGS)	-	-	-	-	-										
				高圧ケーブル	-	-	-	-	-										
◆中性化進行			給水	受水槽	1980年	30年	41年	概算	◆										
ノーマル				ポンプ	1980年	15年	41年	概算	◆										
モルタル	2.13mm		個別	高置水槽	-	-	-	-	-										
ボード	20/50mm			昇降機(EV)	-	-	-	-	-										
屋外				昇降機(小荷物専用昇降機)	-	-	-	-	-										
				給食室	-	-	-	-	-										
				屋内運動施設床	-	-	-	-	-										
				校庭・園庭	-	-	-	-	-										
				その他(総合計画等)	-	-	-	-	-										
				個別計画	-	-	-	-	-										
			点検	1.2条点検(建築)	2019年	3年	2年	-	-										

施設概要	施設番号	42	Comment 【複合】ポケット21 躯体式受水槽	
	施設名称	はだのこども館		
	所在地	寿町3番12号		
分類	施設所管課	こども育成課		
	大分類	一般会計		
	中分類	生涯学習		
	小分類	青少年		
運営及びその他	細分類	青少年		
	管理運営主体	直営		
	管理建物群数	1区分		
	用途地域	第1種住居地域		




122 はだのこども館				最終	周期	経過	単価	監視重点	2021	2022	2023	2024	2025	2026	2027	2028	2029	2030				
◆圧縮強度	竣工年	1970年	外壁	モルタル	2011年	20年	10年	実績		*	*	*	*	*	*	*	*	*	*			
6F	使用年数	52年	屋上・屋根	シート防水	2001年	25年	20年	実績		*	*	*	*	*	*	*	*	*	*			
5F	建替予定	2022年	空調	空調個別方式	2008年	15年	13年	実績		*	*	*	*	*	*	*	*	*	*			
4F	経過年数	51年	突変電	突変電設備	1970年	30年	51年	予算	◆	*	*	*	*	*	*	*	*	*	*			
3F	調査実施年 設計基準強度	2005年 17.6N/m ²	B1F	自家発電装置	-	-	-	-		*	*	*	*	*	*	*	*	*	*			
2F				直流電源装置	-	-	-	-	-		*	*	*	*	*	*	*	*	*	*		
1F				PAS(UGS) & 高圧ケーブル	2014年	15年	7年	実績			*	*	*	*	*	*	*	*	*	*	*	
B1F				PAS(UGS)	-	-	-	-	-	-		*	*	*	*	*	*	*	*	*	*	
◆中性化進行 ノーマル モルタル ボード 屋外	16.04N/m ² 14.69N/m ² 21.40N/m ² 7.85mm 9.21mm 4.70mm			給水	高圧ケーブル	-	-	-	-		*	*	*	*	*	*	*	*	*			
				受水槽	1973年	30年	48年	概算	◆	*	*	*	*	*	*	*	*	*	*	*		
				ポンプ	1973年	15年	48年	概算	◆	*	*	*	*	*	*	*	*	*	*	*	*	
				高置水槽	1973年	30年	48年	概算	◆	*	*	*	*	*	*	*	*	*	*	*	*	
				個別	昇降機(EV)	-	-	-	-	-	-		*	*	*	*	*	*	*	*	*	*
				昇降機(小荷物専用昇降機)	-	-	-	-	-	-	-		*	*	*	*	*	*	*	*	*	*
				給食室	-	-	-	-	-	-	-		*	*	*	*	*	*	*	*	*	*
				屋内運動施設床	-	-	-	-	-	-	-		*	*	*	*	*	*	*	*	*	*
				校庭・園庭	-	-	-	-	-	-	-		*	*	*	*	*	*	*	*	*	*
				その他(総合計画等)	-	-	-	-	-	-	-		*	*	*	*	*	*	*	*	*	*
個別計画	-	-	-	-	-	-	-		*	*	*	*	*	*	*	*	*	*				
点検	12条点検(建築)	2019年	3年	2年	-	-	-		*	*	*	*	*	*	*	*	*	*	*			

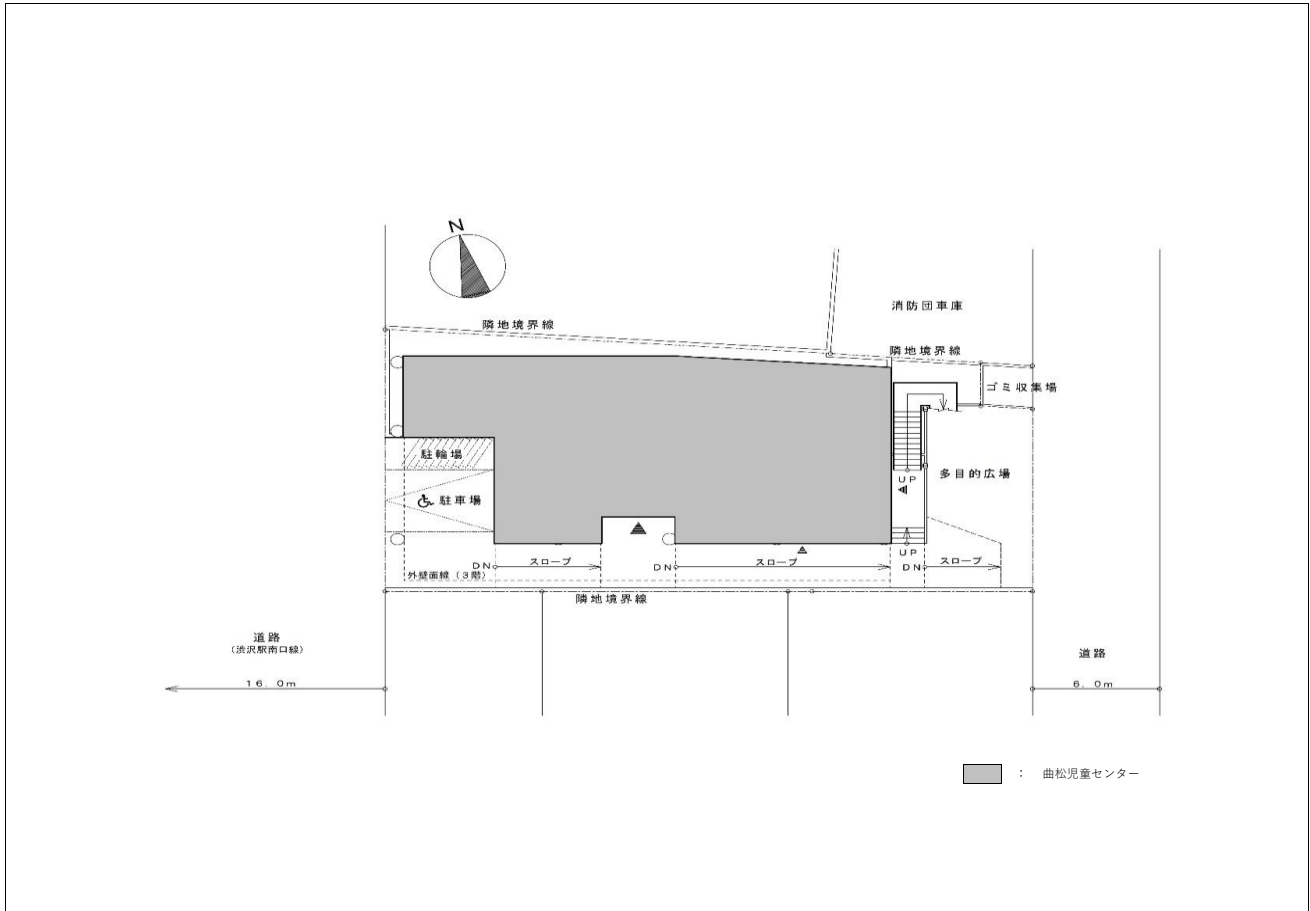
施設概要	施設番号	43	Comment	
	施設名称	表丹沢野外活動センター		
	所在地	菩提2046番地の5		
	施設所管課	こども育成課		
分類	大分類	一般会計		
	中分類	生涯学習		
	小分類	青少年		
	細分類	青少年		
運営及びその他	管理運営主体	直営		
	管理建物群数	3区分		
	用途地域	指定なし		



		部位	仕様	最終	周期	経過	単価	監視重点	2021	2022	2023	2024	2025	2026	2027	2028	2029	2030	
★：計画保全 ◆：監視保全 ○：点検																			
123 表丹沢野外活動センター_Dummy		外壁	-	-	-	-	-	-											
竣工年	2007年	屋上・屋根	-	-	-	-	-	-											
使用年数	80年	空調	-	-	-	-	-	-											
建替予定	2087年	突発電	突発電設備	-	-	-	-	-											
経過年数	14年		自家発電装置	2007年	30年	14年	概算	-											
調査実施年 設計基準強度			直流電源装置	-	-	-	-	-											
			PAS(UGS) & 高圧ケーブル	-	-	-	-	-											
			PAS(UGS)	-	-	-	-	-											
			高圧ケーブル	-	-	-	-	-											
		給水	受水槽	2007年	30年	14年	概算	-											
			ポンプ	2007年	15年	14年	概算	-			◆								
			高置水槽	-	-	-	-	-											
		個別	昇降機(EV)	-	-	-	-	-											
			昇降機(小荷物専用昇降機)	-	-	-	-	-											
			給食室	-	-	-	-	-											
		屋内運動施設床	-	-	-	-	-												
		校庭・園庭	-	-	-	-	-												
		その他(総合計画等)	-	-	-	-	-												
		個別計画	-	-	-	-	-												
	点検	1 2条点検(建築)	-	-	-	-	-												
124 表丹沢野外活動センター_活動棟		外壁	木材保護塗料	2017年	5年	4年	実績	-		◆						◆			
竣工年	2007年	屋上・屋根	屋根塗装	2007年	40年	14年	概算	-											
使用年数	72年	空調	-	-	-	-	-												
建替予定	2079年	突発電	突発電設備	-	-	-	-												
経過年数	14年		自家発電装置	-	-	-	-												
調査実施年 設計基準強度			直流電源装置	-	-	-	-												
			PAS(UGS) & 高圧ケーブル	-	-	-	-												
			PAS(UGS)	-	-	-	-												
			高圧ケーブル	-	-	-	-												
		給水	受水槽	-	-	-	-												
			ポンプ	-	-	-	-												
			高置水槽	-	-	-	-												
		個別	昇降機(EV)	-	-	-	-												
			昇降機(小荷物専用昇降機)	-	-	-	-												
			給食室	-	-	-	-												
		屋内運動施設床	2007年	20年	14年	概算	-									◆			
		校庭・園庭	-	-	-	-													
		その他(総合計画等)	-	-	-	-													
		個別計画	-	-	-	-													
	点検	1 2条点検(建築)	2019年	3年	2年	-			○				○				○		

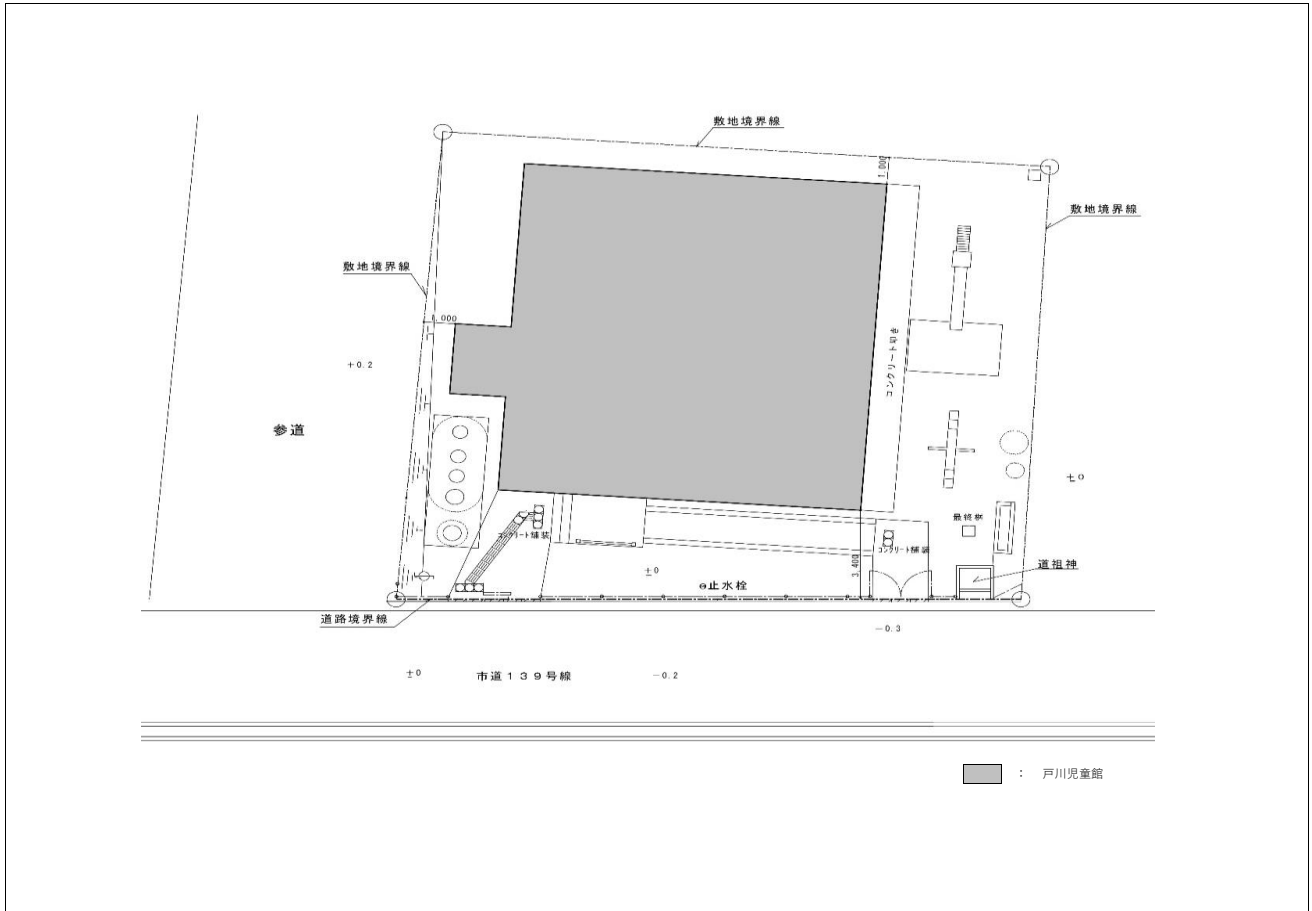
125 表丹沢野外活動センター_研修棟			部位	仕様	最終	周期	経過	単価	監視重点	2021	2022	2023	2024	2025	2026	2027	2028	2029	2030	
竣工年	2007年	外壁	木材保護塗料	2017年	5年	4年	実績				◆					◆				
使用年数	80年	屋上・屋根	屋根塗装	2007年	40年	14年	概算													
建替予定	2087年	空調	空調個別方式	2011年	15年	10年	実績								◆					
経過年数	14年	受変電	受変電設備	-	-	-	-													
			自家発電装置	-	-	-	-													
			直流電源装置	-	-	-	-													
調査実施年	0年		PAS(UGS) & 高圧ケーブル	-	-	-	-													
設計基準強度			PAS(UGS)	-	-	-	-													
			高圧ケーブル	-	-	-	-													
		給水	受水槽	-	-	-	-													
			ポンプ	-	-	-	-													
			高置水槽	-	-	-	-													
		個別	昇降機(EV)	2007年	30年	14年	概算													
			昇降機(小荷物専用昇降機)	-	-	-	-													
			給食室	-	-	-	-													
			屋内運動施設床	-	-	-	-													
			杖庭・園庭	-	-	-	-													
			その他(総合計画等)	-	-	-	-													
			個別計画	-	-	-	-													
		点検	1 2 条点検(建築)	2019年	3年	2年	-				○				○					○

施設概要	施設番号	44	Comment	
	施設名称	曲松児童センター		
	所在地	曲松一丁目3番18号		
分類	施設所管課	こども育成課		
	大分類	一般会計		
	中分類	生涯学習		
	小分類	青少年		
運営及びその他	細分類	青少年		
	管理運営主体	直営		
	管理建物群数	1区分		
用途地域	近隣商業地域			




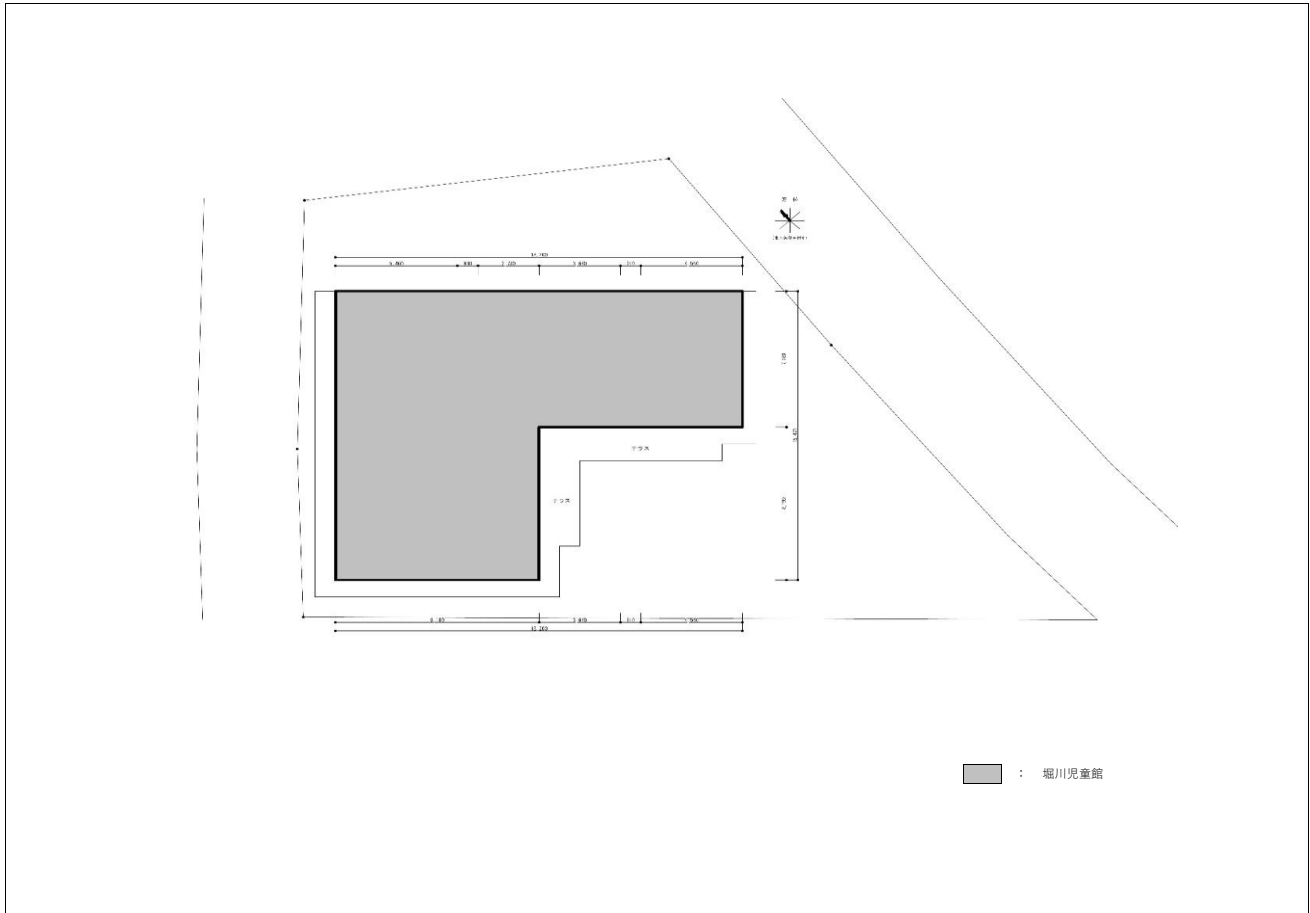
		部位	仕様	最終	周期	経過	単価	監視重点	2021	2022	2023	2024	2025	2026	2027	2028	2029	2030
126 曲松児童センター		外壁	打放し	2001年	20年	20年	概算	◆										
竣工年	2001年	屋上・屋根	シート防水	2001年	25年	20年	概算											
使用年数	88年	空調	空調個別方式	2020年	15年	1年	実績											
建替予定	2089年	変電電	変電設備	2001年	30年	20年	概算											
経過年数	20年		自家発電装置	-	-	-	-											
調査実施年	0年		直流電源装置	-	-	-	-											
設計基準強度			PAS(UGS) & 高圧ケーブル	2001年	15年	20年	概算	★										
			PAS(UGS)	-	-	-	-											
			高圧ケーブル	-	-	-	-											
		給水	受水槽	-	-	-	-											
			ポンプ	-	-	-	-											
			高置水槽	-	-	-	-											
		個別	昇降機(EV)	2001年	30年	20年	概算											
			昇降機(小荷物専用昇降機)	-	-	-	-											
			給食室	-	-	-	-											
			屋内運動施設床	2001年	20年	20年	概算	◆										
			校庭・園庭	-	-	-	-											
			その他(総合計画等)	-	-	-	-											
			個別計画	-	-	-	-											
		点検	1 2条点検(建築)	2020年	3年	1年	-					○			○			○

施設概要	施設番号	45	Comment
	施設名称	戸川児童館	
	所在地	戸川684番地	
分類	施設所管課	こども育成課	
	大分類	一般会計	
	中分類	生涯学習	
	小分類	青少年	
運営及びその他	細分類	青少年	
	管理運営主体	直営	
	管理建物群数	1区分	
用途地域	第1種中高層住居専用地域		



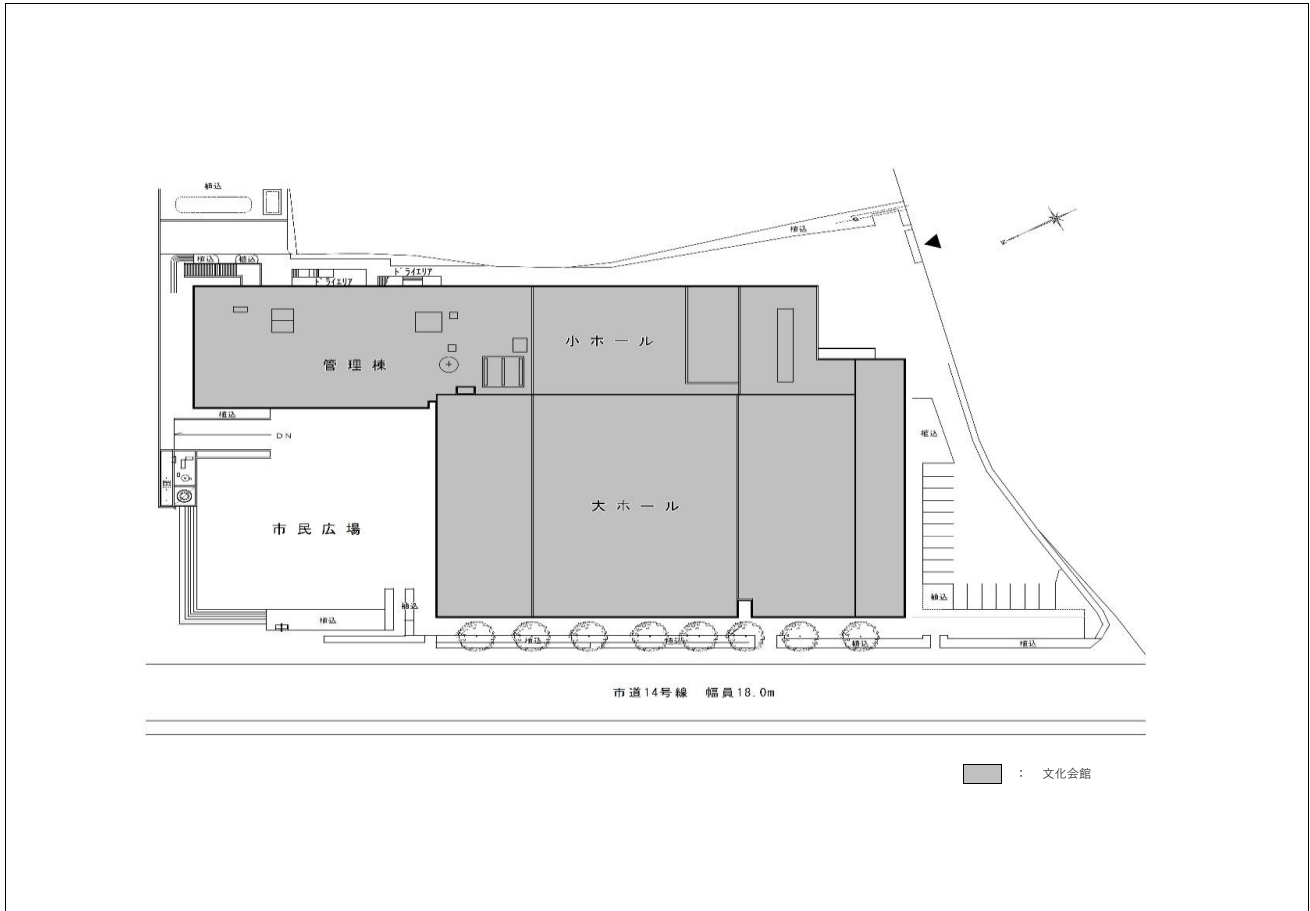
127 戸川児童館		部位	仕様	最終	周期	経過	単価	監視重点	2021	2022	2023	2024	2025	2026	2027	2028	2029	2030		
調査実施年 設計基準強度	竣工年	外壁	サイディング系	2001年	20年	20年	概算	◆												
		屋上・屋根	屋根塗装	2001年	40年	20年	概算													
	使用年数	49年	空調	-	-	-	-	-												
		2050年	突変電	変変電設備	-	-	-	-	-											
	経過年数	20年		自家発電装置	-	-	-	-	-											
				直流電源装置	-	-	-	-	-											
	調査実施年 設計基準強度	0年	PAS(UGS) & 高圧ケーブル	PAS(UGS)	-	-	-	-	-											
				高圧ケーブル	-	-	-	-	-											
			給水	受水槽	-	-	-	-	-	-										
				ポンプ	-	-	-	-	-	-										
				高置水槽	-	-	-	-	-	-										
			個別	昇降機(EV)	-	-	-	-	-	-										
				昇降機(小荷物専用昇降機)	-	-	-	-	-	-										
				給食室	-	-	-	-	-	-										
				屋内運動施設床	-	-	-	-	-	-										
			校庭・園庭	-	-	-	-	-	-											
	その他(総合計画等)	-	-	-	-	-	-													
	個別計画	-	-	-	-	-	-													
	点検	12条点検(建築)	2020年	3年	1年	-	-				○			○			○			

施設概要	施設番号	46	Comment	
	施設名称	堀川児童館		
	所在地	堀川103番地の1		
	施設所管課	こども育成課		
分類	大分類	一般会計		
	中分類	生涯学習		
	小分類	青少年		
	細分類	青少年		
運営及びその他	管理運営主体	直営		
	管理建物群数	1区分		
	用途地域	第1種中高層住居専用地域		




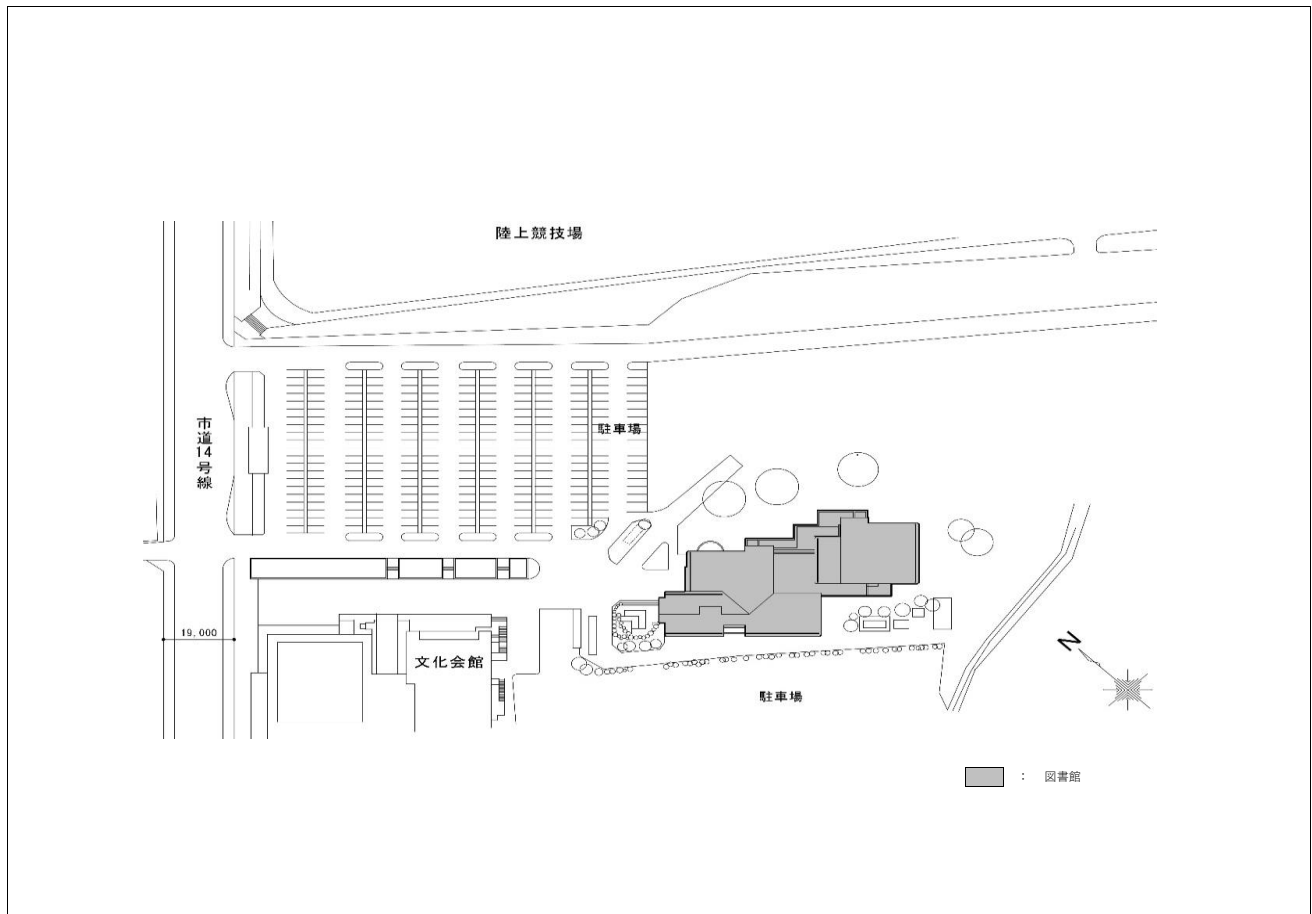
		部位	仕様	最終	周期	経過	単価	監視重点	2021	2022	2023	2024	2025	2026	2027	2028	2029	2030
128	堀川児童館	外壁	サイディング系	1997年	20年	24年	概算	◆										
	竣工年	1987年	屋上・屋根	屋根塗装	1997年	40年	34年	概算										
	使用年数	49年	空調		-	-	-	-										
	建替予定	2036年	突発電	変電設備	-	-	-	-										
	経過年数	34年		自家発電装置	-	-	-	-										
	調査実施年	0年		直流電源装置	-	-	-	-										
	設計基準強度			PAS(UGS) & 高圧ケーブル	-	-	-	-										
				PAS(UGS)	-	-	-	-										
				高圧ケーブル	-	-	-	-										
			給水	受水槽	-	-	-	-										
				ポンプ	-	-	-	-										
				高置水槽	-	-	-	-										
			個別	昇降機(EV)	-	-	-	-										
				昇降機(小荷物専用昇降機)	-	-	-	-										
				給食室	-	-	-	-										
				屋内運動施設床	-	-	-	-										
				校庭・園庭	-	-	-	-										
				その他(総合計画等)	-	-	-	-										
				個別計画	-	-	-	-										
			点検	12条点検(建築)	2020年	3年	1年	-				○			○			○

施設概要	施設番号	47	Comment 指定管理予定あり 図書館と総合体育館へ給電
	施設名称	文化会館	
	所在地	平沢82番地	
	施設所管課	文化振興課	
分類	大分類	一般会計	
	中分類	生涯学習	
	小分類	文化・芸術・歴史	
	細分類	文化・芸術・歴史	
運営及びその他	管理運営主体	直営	
	管理建物群数	1区分	
	用途地域	第1種住居地域	




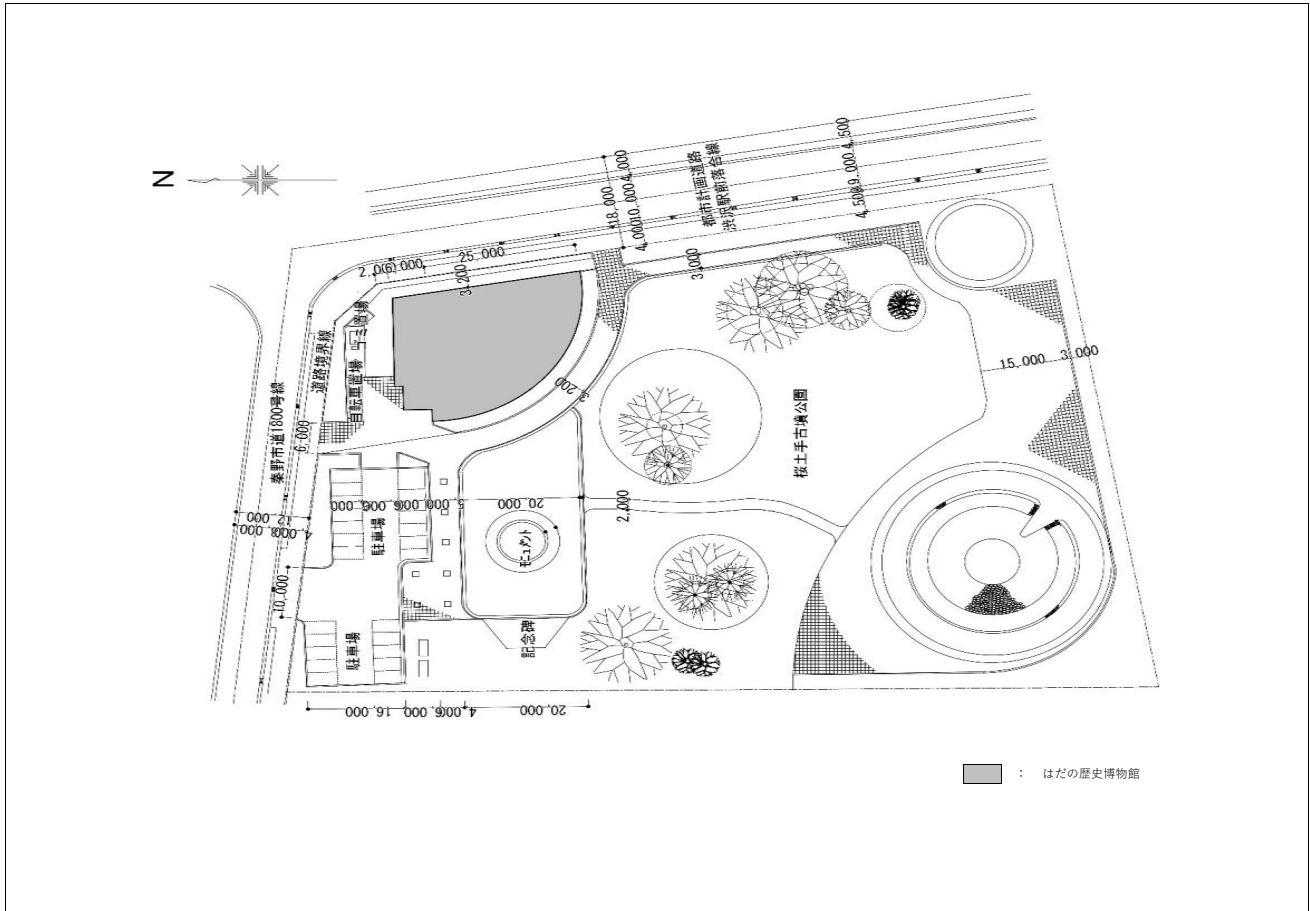
				★：計画保全 ◆：監視保全 ○：点検																		
129 文化会館				部位	仕様	最終	周期	経過	単価	監視重点	2021	2022	2023	2024	2025	2026	2027	2028	2029	2030		
◆圧縮強度	竣工年	1980年	外壁	タイル	2015年	40年	6年	-	-	-												
		66年	屋上・屋根	シート防水	2019年	25年	2年	-	-	-	実績											
	6F	使用年数	66年	空調	空調中央方式	1980年	30年	41年	-	-	-	実績	◆									
		建替予定	2046年	変電	変電設備	2019年	30年	2年	-	-	-	実績	◆									
	5F	経過年数	41年	調査実施年	自家発電装置	1980年	30年	41年	-	-	-	概算	◆									
		2046年	直流電源装置		1980年	30年	41年	-	-	-	-	概算	◆									
	4F	調査実施年	2006年	設計基準強度	PAS(UGS) & 高圧ケーブル	-	-	-	-	-	-											
			20.6N/m ²		PAS(UGS)	2015年	15年	6年	-	-	-	-	実績									
	3F	設計基準強度	20.6N/m ²	給水	高圧ケーブル	2019年	15年	2年	-	-	-	実績										
					受水槽	2010年	30年	11年	-	-	-	-	概算									
2F	設計基準強度	20.6N/m ²	個別	ポンプ	2001年	15年	20年	-	-	-	概算	◆										
				高圧水櫃	-	-	-	-	-	-	-	-										
1F	設計基準強度	20.6N/m ²	昇降機	昇降機(EV)	1980年	30年	41年	-	-	-	概算	◆										
				昇降機(小荷物専用昇降機)	-	-	-	-	-	-	-	-										
B1F	設計基準強度	20.6N/m ²	屋外	給食室	-	-	-	-	-	-												
				屋内運動施設床	-	-	-	-	-	-	-	-										
				校庭・園庭	-	-	-	-	-	-												
				その他(総合計画等)	-	-	-	-	-	-			◆		◆		◆					
				個別計画	-	-	-	-	-	-												
				点検	12条点検(建築)	2020年	3年	1年	-	-							○				○	

施設概要	施設番号	48	Comment	
	施設名称	図書館		
	所在地	平沢94-1		
	施設所管課	図書館		
分類	大分類	一般会計		
	中分類	生涯学習		
	小分類	文化・芸術・歴史		
	細分類	文化・芸術・歴史		
運営及びその他	管理運営主体	直営		
	管理建物群数	1区分		
	用途地域	第1種住居地域		



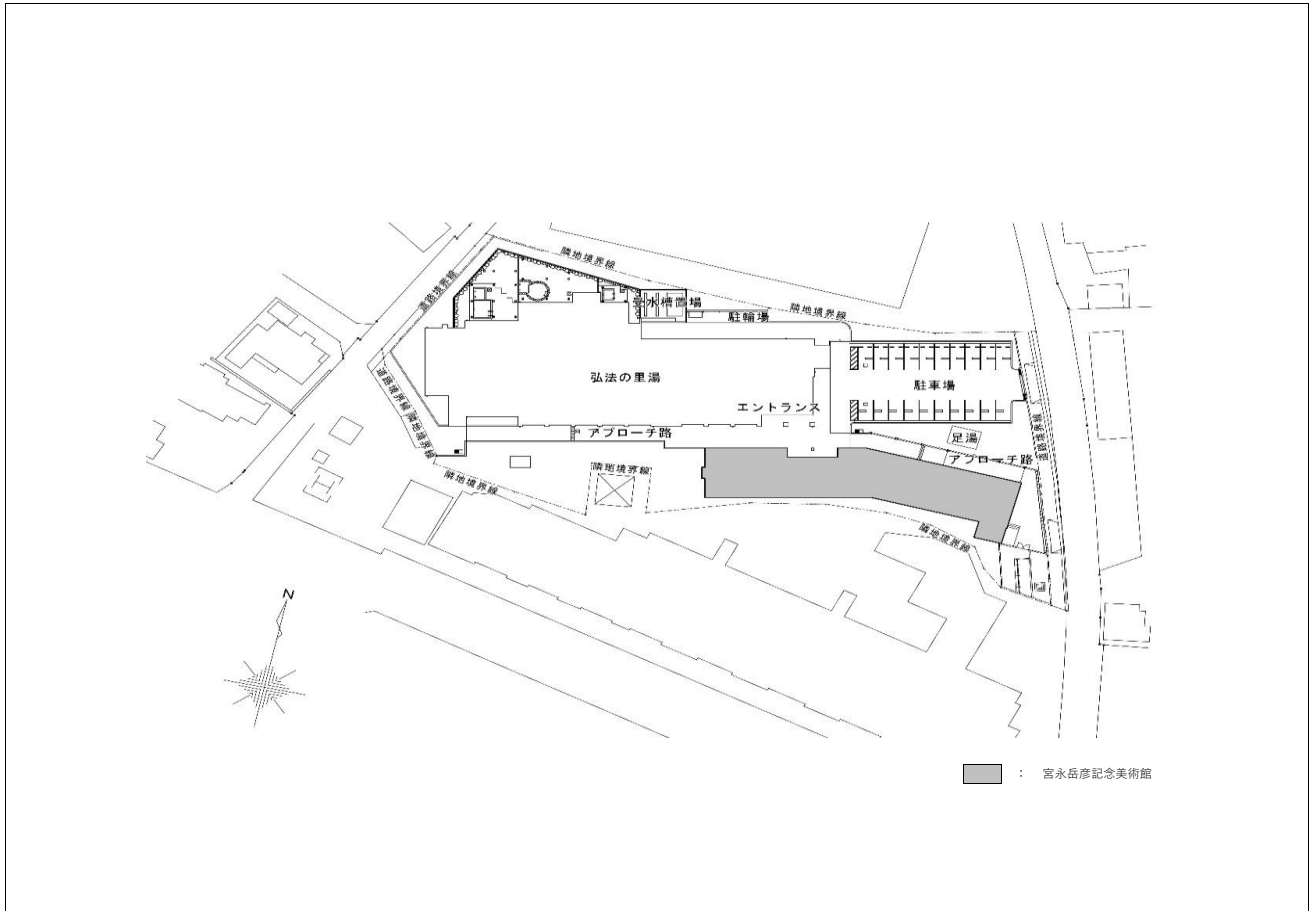
130 図書館		部位	仕様	最終	周期	経過	単価	監視重点	2021	2022	2023	2024	2025	2026	2027	2028	2029	2030	
◆圧縮強度	竣工年	1985年	外壁	タイル	2012年	40年	9年	個別											
6F	使用年数	80年	屋上・屋根	屋根塗装	2011年	40年	10年	個別											
5F	建替予定	2065年	空調	空調中央方式	1985年	30年	36年	個別											◆
4F	経過年数	36年	突変電	変変電設備	2019年	30年	2年	実績											
3F				自家発電装置	-	-	-	-											
2F	調査実施年	2008年		直流電源装置	-	-	-	-											
1F	設計基準強度	20.6N/m ²		PAS(UGS) & 高圧ケーブル	-	-	-	-											
B1F				PAS(UGS)	-	-	-	-											
				高圧ケーブル	2019年	15年	2年	実績											
◆中性化進行			給水	受水槽	1985年	30年	36年	概算							◆				
ノーマル		31.44mm		ポンプ	2013年	15年	8年	概算											
モルタル				高置水槽	-	-	-	-											
ボード		21.10mm	個別	昇降機(EV)	1985年	30年	36年	概算	◆										
屋外				昇降機(小荷物専用昇降機)	-	-	-	-											
				給食室	-	-	-	-											
				屋内運動施設床	-	-	-	-											
				校庭・園庭	-	-	-	-											
				その他(総合計画等)	-	-	-	-											
				個別計画	-	-	-	-											
			点検	1.2条点検(建築)	2020年	3年	1年	-		◆	◆	◆	◆					◆	◆

施設概要	施設番号	49	Comment	
	施設名称	はだの歴史博物館		
	所在地	掘山下380番地の3		
分類	施設所管課	生涯学習課		
	大分類	一般会計		
	中分類	生涯学習		
	小分類	文化・芸術・歴史		
運営及びその他	細分類	文化・芸術・歴史		
	管理運営主体	直営		
	管理建物群数	1区分		
	用途地域	工業専用地域		

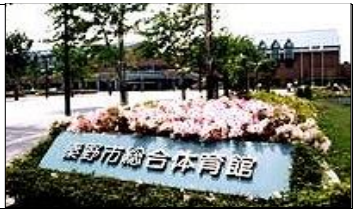


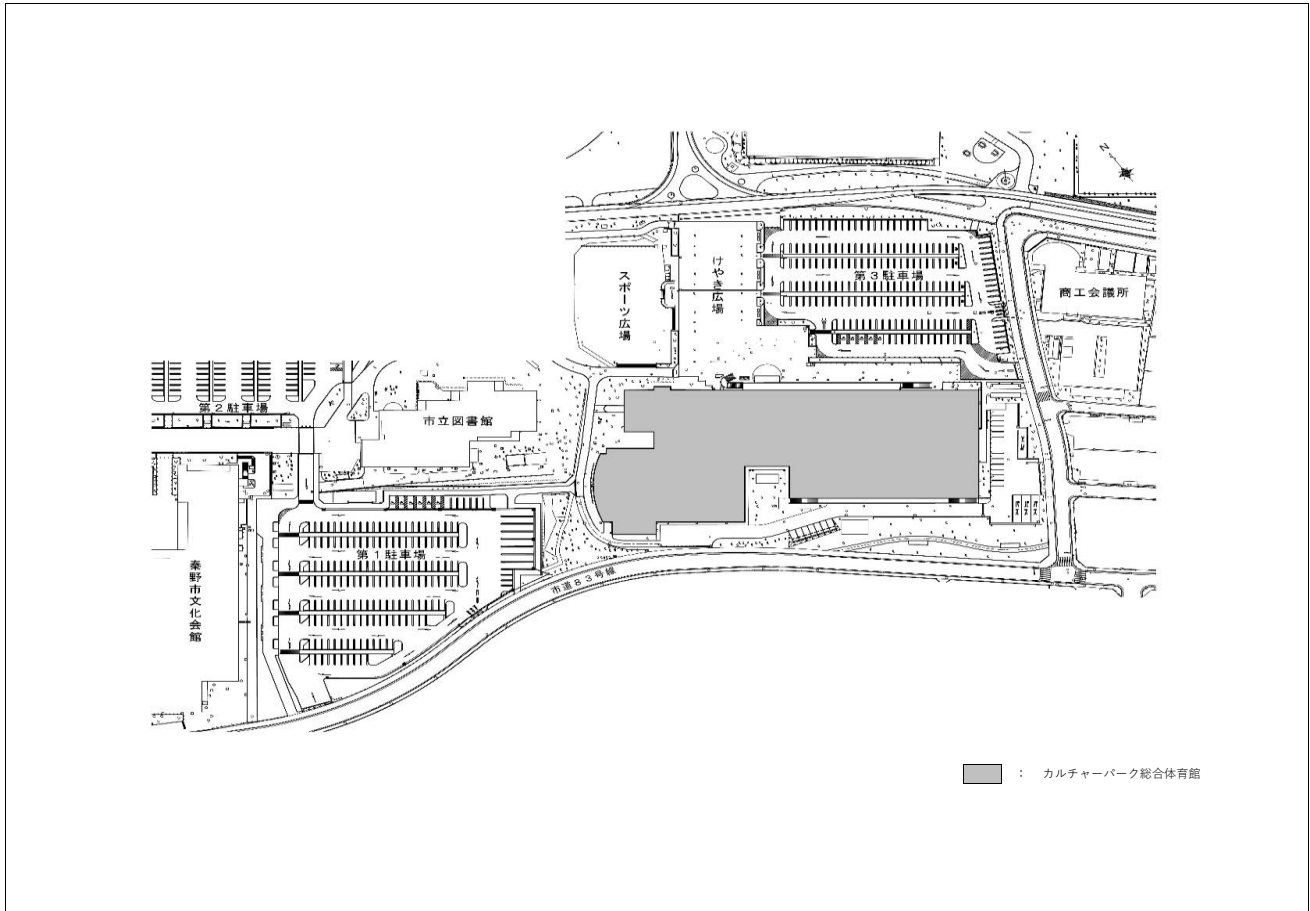
131 はだの歴史博物館				★: 計画保全 ◆: 監視保全 ○: 点検																
部位	仕様	最終	周期	経過	単価	監視重点	2021	2022	2023	2024	2025	2026	2027	2028	2029	2030				
◆圧縮強度	竣工年 1990年	外壁	タイル	1990年	40年	31年										◆				
6F	使用年数 80年	屋上・屋根	シート防水	2014年	25年	7年	予算													
5F	建替予定 2070年	空調	空調個別方式	2013年	15年	8年	実績													
4F	経過年数 31年	変電電	変電設備	1990年	30年	31年	概算	◆												
3F			自家発電装置	-	-	-	-													
2F	調査実施年 2019年		直流電源装置	-	-	-	-													
1F	設計基準強度 20.6N/m ²		PAS(UGS) & 高圧ケーブル	1990年	15年	31年	概算	★												
B1F			PAS(UGS)	-	-	-	-													
			高圧ケーブル	-	-	-	-													
◆中性化進行	ノーマル 9.95mm	給水	受水槽	-	-	-	-													
モルタル			ポンプ	-	-	-	-													
ボード			高置水槽	-	-	-	-													
屋外	8.85mm	個別	昇降機(EV)	-	-	-	-													
			昇降機(小荷物専用昇降機)	1990年	30年	31年	概算	◆												
			給食室	-	-	-	-													
			屋内運動施設床	-	-	-	-													
			校庭・園庭	-	-	-	-													
			その他(総合計画等)	-	-	-	-													
			個別計画	-	-	-	-													
		点検	1 2 条点検(建築)	2020年	3年	1年	-			○			○		○					

施設概要	施設番号	50	Comment
	施設名称	宮永岳彦記念美術館	
	所在地	鶴巻北三丁目1番2号	
分類	施設所管課	文化振興課	
	大分類	一般会計	
	中分類	生涯学習	
	小分類	文化・芸術・歴史	
運営及びその他	細分類	文化・芸術・歴史	
	管理運営主体	直営	
	管理建物群数	1区分	
	用途地域	商業地域	



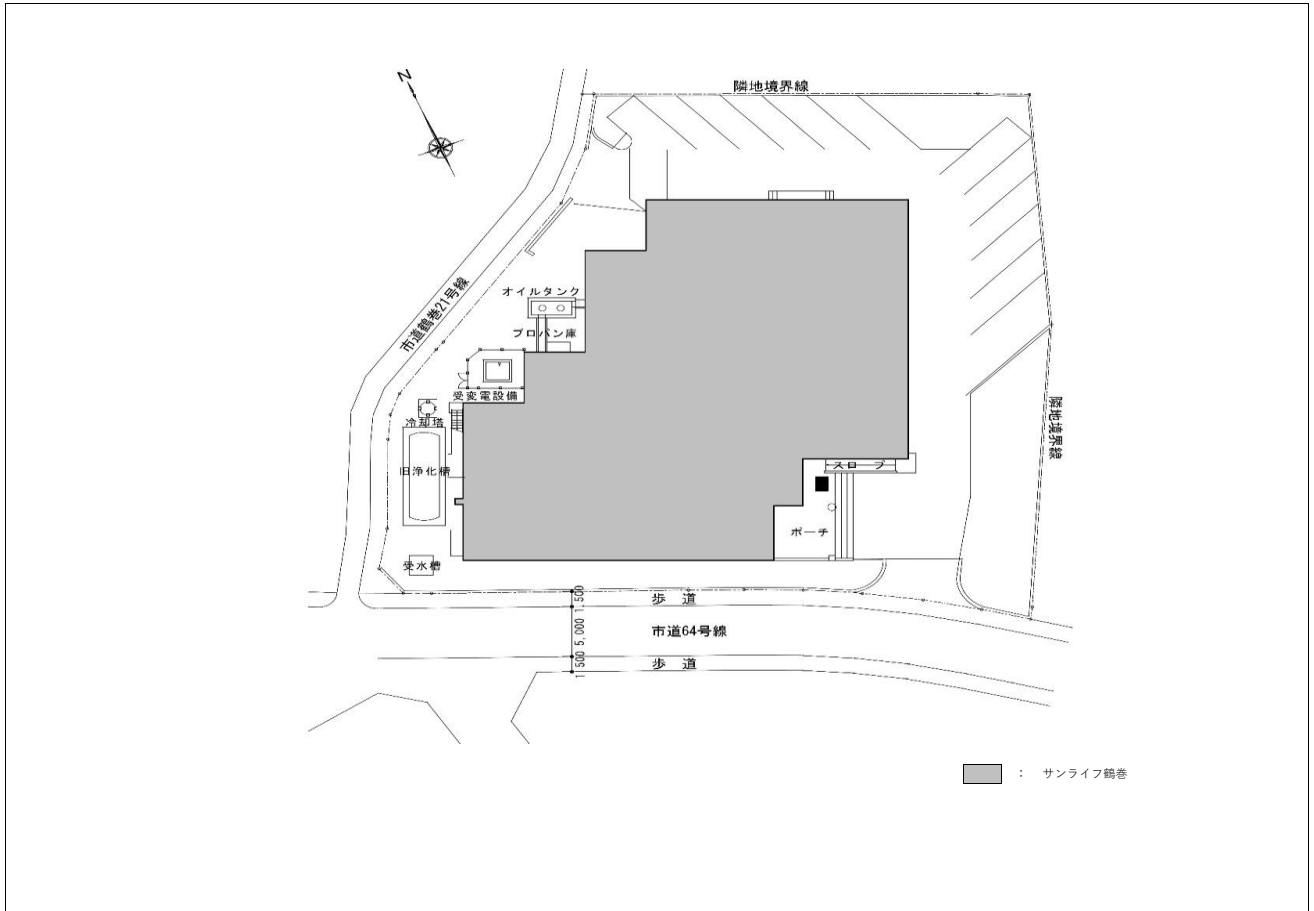
132 宮永岳彦記念美術館		部位	仕様	最終	周期	経過	単価	監視重点	2021	2022	2023	2024	2025	2026	2027	2028	2029	2030
竣工年	2001年	外壁	サイディング系	2001年	20年	20年	概算	◆										
	69年	屋上・屋根	屋根塗装	2001年	40年	20年	概算											
使用年数	2070年	空調	空調個別方式	2001年	15年	20年	予算	◆										
建替予定	20年	変電電	変電設備	-	-	-	-											
経過年数	0年		自家発電装置	-	-	-	-											
調査実施年 設計基準強度			直流電源装置	-	-	-	-											
			PAS(UGS) & 高圧ケーブル	-	-	-	-											
			PAS(UGS)	-	-	-	-											
			高圧ケーブル	-	-	-	-											
			給水	受水槽	-	-	-	-										
				ポンプ	-	-	-	-										
				高置水槽	-	-	-	-										
			個別	昇降機(EV)	-	-	-	-										
				昇降機(小荷物専用昇降機)	-	-	-	-										
				給食室	-	-	-	-										
				屋内運動施設床	-	-	-	-										
				校庭・園庭	-	-	-	-										
				その他(総合計画等)	-	-	-	-										
			個別計画	-	-	-	-											
		点検	1.2条点検(建築)	2019年	3年	2年	-						○					

施設概要	施設番号	51	Comment	
	施設名称	カルチャーパーク総合体育館		
	所在地	平沢101番地1		
	施設所管課	公園課		
分類	大分類	一般会計		
	中分類	生涯学習		
	小分類	スポーツ・健康		
	細分類	スポーツ・健康		
運営及びその他	管理運営主体	直営		
	管理建物群数	1区分		
	用途地域	工業地域		



133 カルチャーパーク総合体育館		部位	仕様	最終	周期	経過	単価	監視重点	2021	2022	2023	2024	2025	2026	2027	2028	2029	2030
竣工年	1996年	外壁	タイル	1996年	40年	25年	-	概算										
使用年数	70年	屋上・屋根	屋根塗装	1996年	40年	25年	-	概算										
建替予定	2066年	空調	空調中央方式	1996年	30年	25年	-	実績						◆				
経過年数	25年	受変電	受変電設備	1996年	30年	25年	-	実績						◆				
調査実施年	0年		自家発電装置	1996年	30年	25年	-	実績						◆				
設計基準強度	20.6N/㎡		直流電源装置	1996年	30年	25年	-	実績						◆				
			PAS(UGS) & 高圧ケーブル	-	-	-	-	-										
			PAS(UGS)	-	-	-	-	-										
			高圧ケーブル	2019年	15年	2年	-	実績										
		給水	受水槽	1996年	30年	25年	-	概算							◆			
			ポンプ	2017年	15年	4年	-	概算										
			高置水槽	-	-	-	-	-										
		個別	昇降機(EV)	1996年	30年	25年	-	概算							◆			
			昇降機(小荷物専用昇降機)	-	-	-	-	-										
			給食室	-	-	-	-	-										
			屋内運動施設床	1996年	20年	25年	-	概算	◆									
			校庭・園庭	-	-	-	-	-										
			その他(総合計画等)	-	-	-	-	-		◆					◆	◆		
			個別計画	-	-	-	-	-										
		点検	1.2条点検(建築)	-	-	-	-	-		○								○

施設概要	施設番号	52	Comment 体育室：特定天井要改修
	施設名称	サンライフ鶴巻	
	所在地	鶴巻1768番地の1	
分類	施設所管課	スポーツ推進課	
	大分類	一般会計	
	中分類	生涯学習	
	小分類	スポーツ・健康	
運営及びその他	細分類	スポーツ・健康	
	管理運営主体	直営	
	管理建物群数	1区分	
	用途地域	指定なし	



				★：計画保全 ◆：監視保全 ○：点検																	
134 サンライフ鶴巻				部位	仕様	最終	周期	経過	単価	監視重点	2021	2022	2023	2024	2025	2026	2027	2028	2029	2030	
◆圧縮強度	竣工年	1987年	外壁	打放し	1987年	20年	34年	-	-	◆											
6F	使用年数	65年	屋上・屋根	屋根塗装	2009年	40年	12年	予算													
5F	建替予定	2052年	空調	空調中央方式	2020年	30年	1年	実績													
4F	経過年数	34年	突変電	突変電設備	1987年	30年	34年	予算		◆											
3F				自家発電装置	-	-	-	-													
2F	調査実施年	2018年		直流電源装置	-	-	-	-													
1F	設計基準強度	20.6N/㎡		PAS(UGS) & 高圧ケーブル	-	-	-	-													
B1F				PAS(UGS)	1996年	15年	25年	概算													
				高圧ケーブル	2016年	15年	5年	概算													
				給水	受水槽	1987年	30年	34年	概算												
					ポンプ	1987年	15年	34年	概算	◆											
					高置水槽	-	-	-	-												
					個別																
					昇降機(EV)	-	-	-	-												
					昇降機(小荷物専用昇降機)	-	-	-	-												
					給食室	-	-	-	-												
					屋内運動施設床	2019年	20年	2年	実績												
					校庭・園庭	-	-	-	-												
					その他(総合計画等)	-	-	-	-												
					個別計画	-	-	-	-												
				点検	1.2条点検(建築)	2019年	3年	2年	-			○									○