

平成6年度ミュージアムさくら塾 第1回

桜土手古墳群秘史 エピソードで綴る桜土手



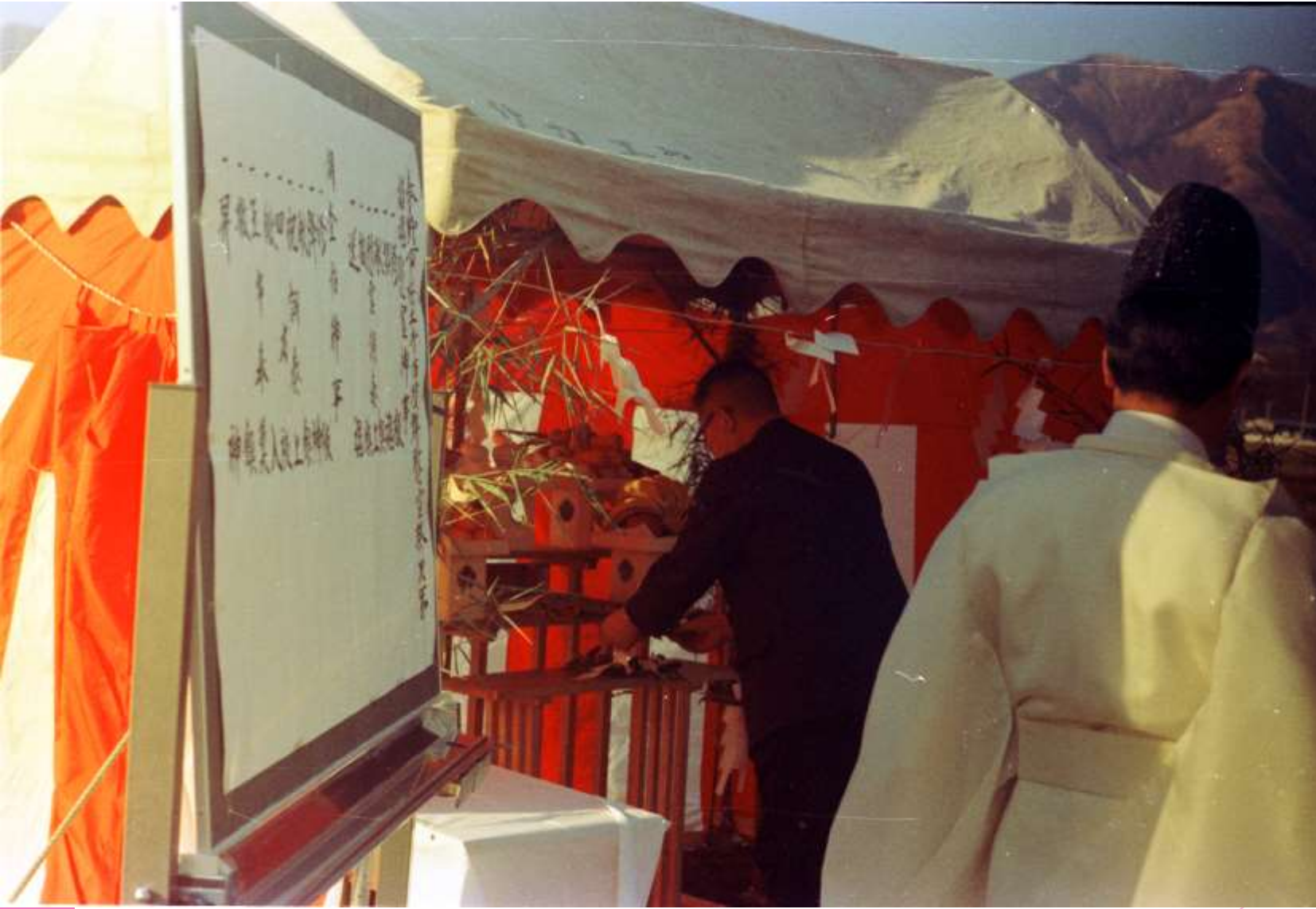
令和6年4月20日 文化財・市史担当 大倉 潤

地租改正地籍図の桜土手古墳群周辺（明治10年）





桜土手古墳群慰霊祭



桜土手7号墳



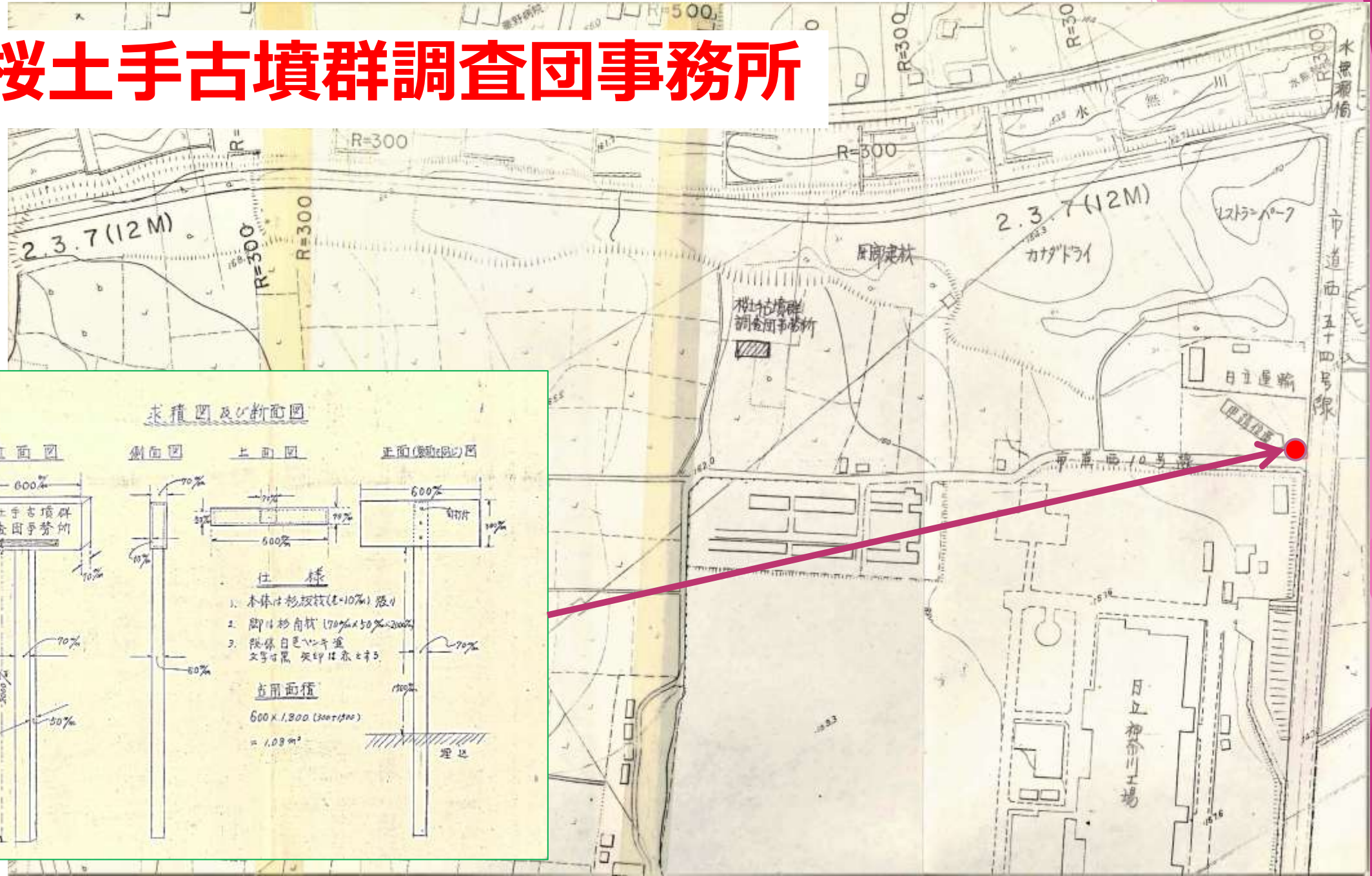
第一次調査現場見学会



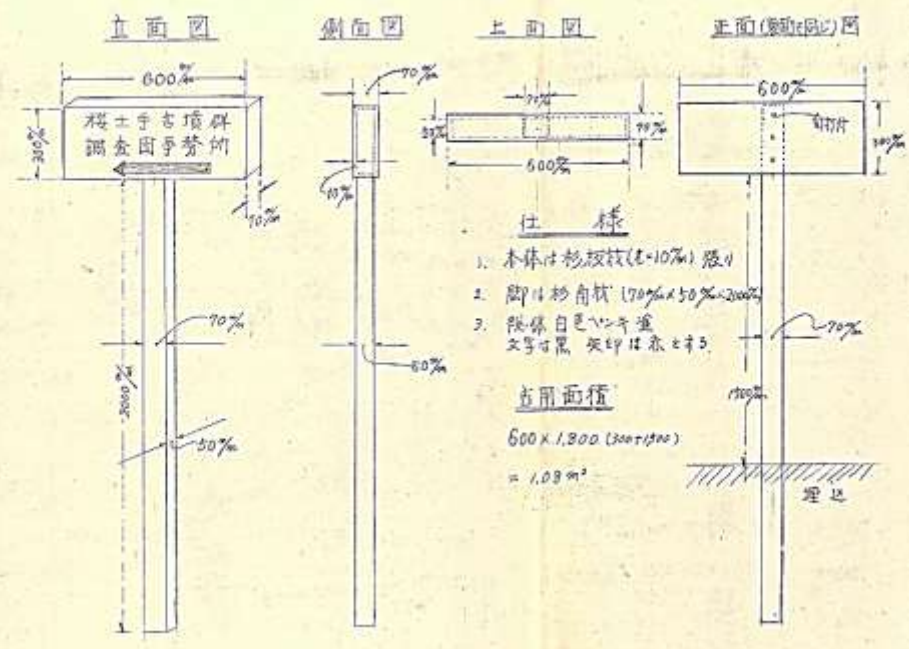
第一次調査時のスナック写真



桜土手古墳群調査団事務所



求積図及び断面図



桜土手古墳群調査団事務所の規模

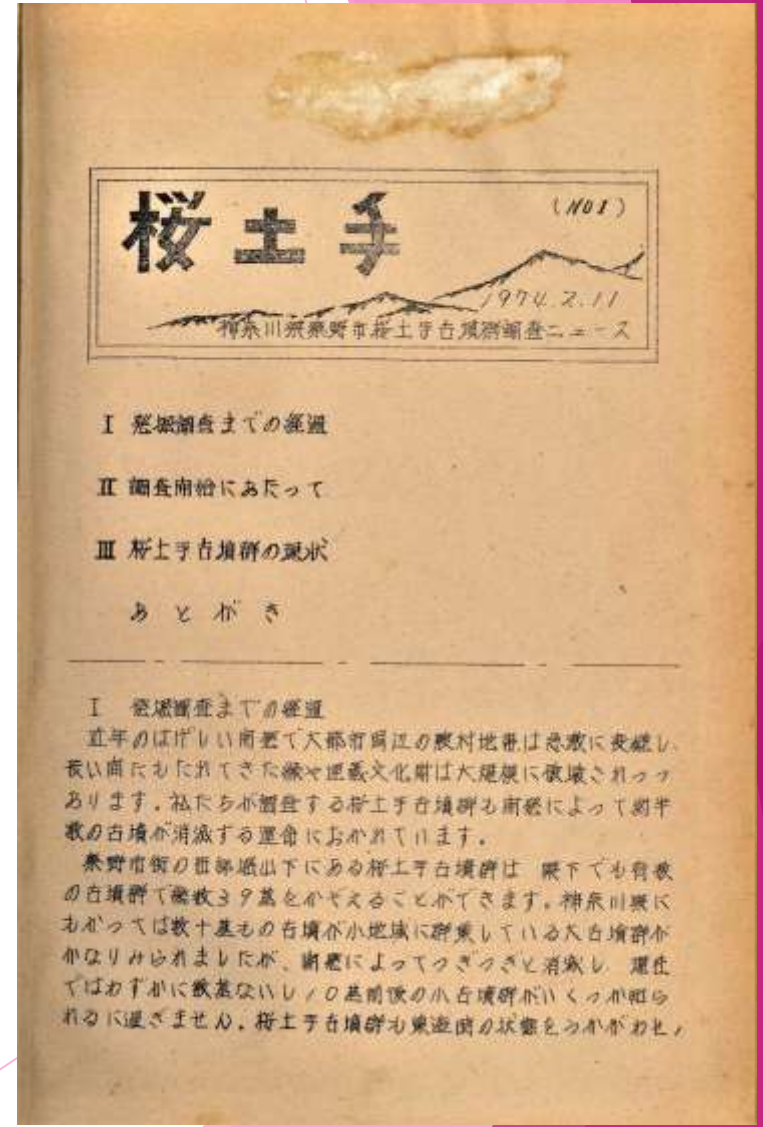
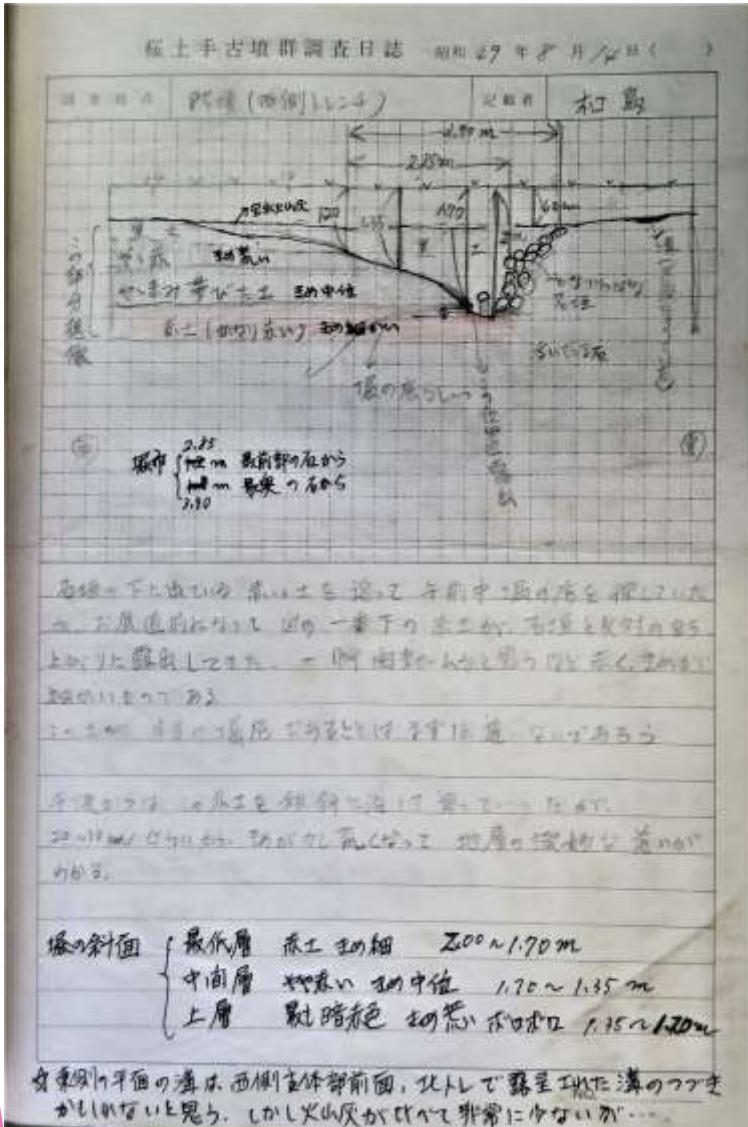




倉庫と宿舎



調査日誌と発掘ニュース



10年ほど経過 . . .



テクノパーク構想

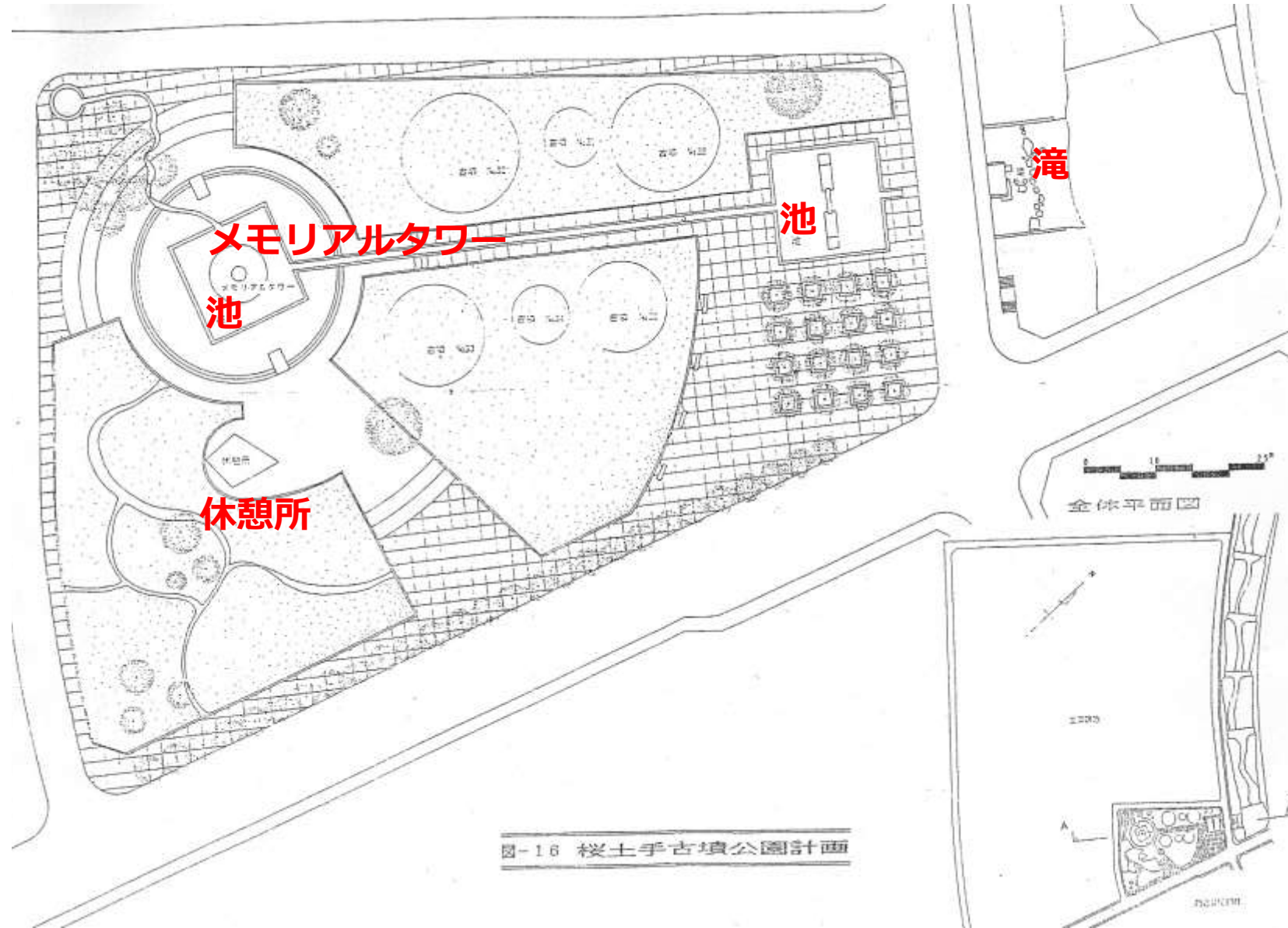
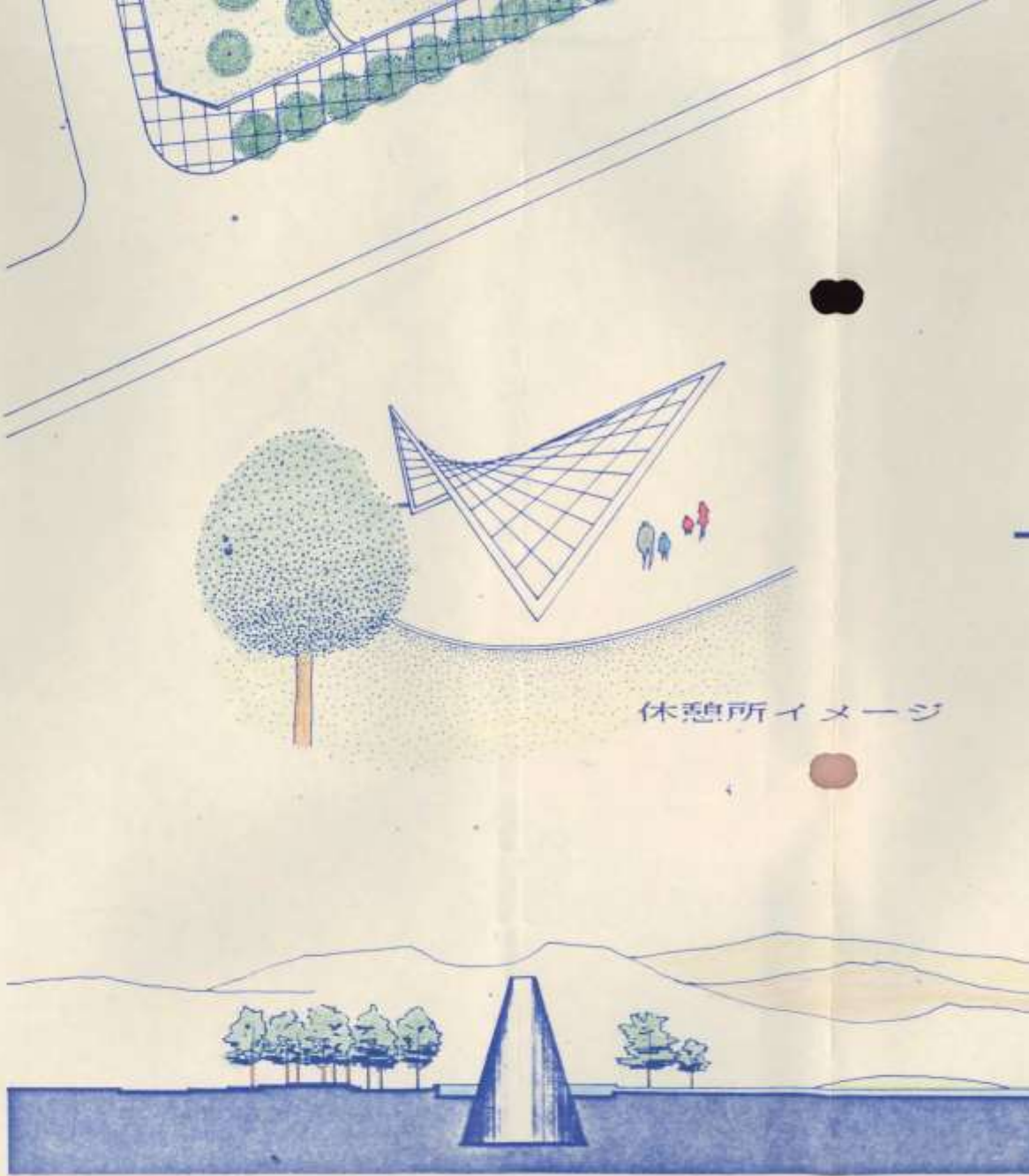
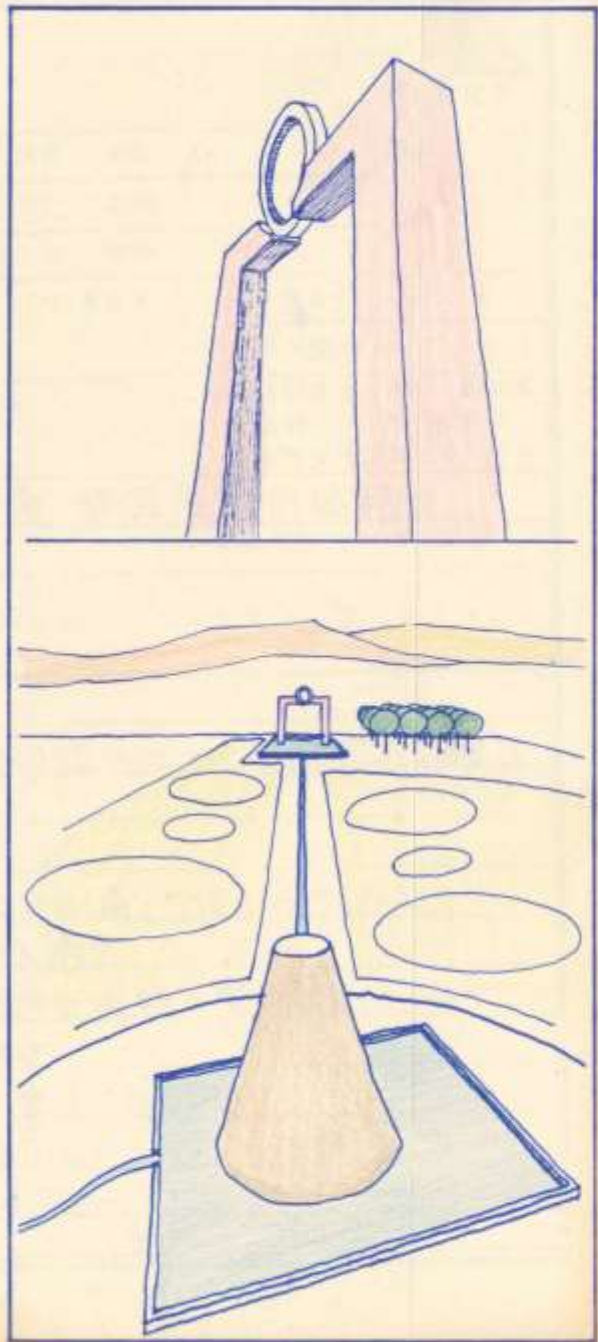


図-16 桜土手古墳公園計画



休憩所イメージ

区画整理前



(昭和58年 撮影)

区画整理後



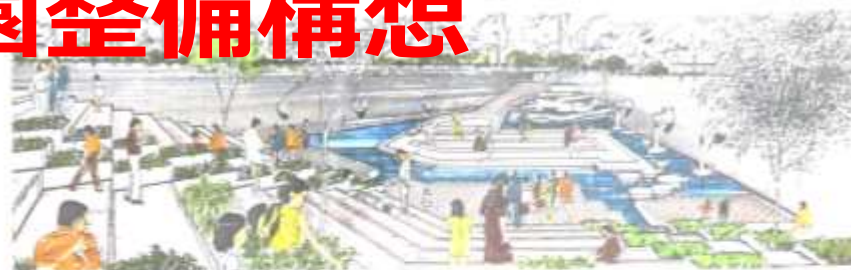
(平成2年 撮影)



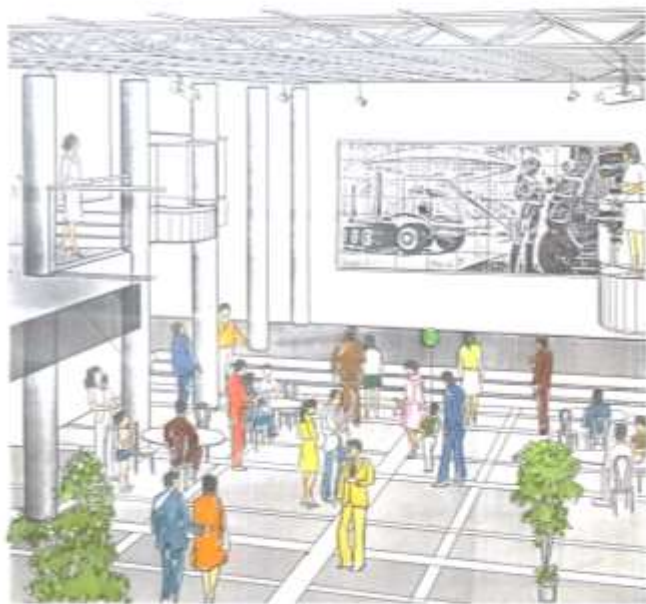
堀山下工業団地古墳公園整備構想



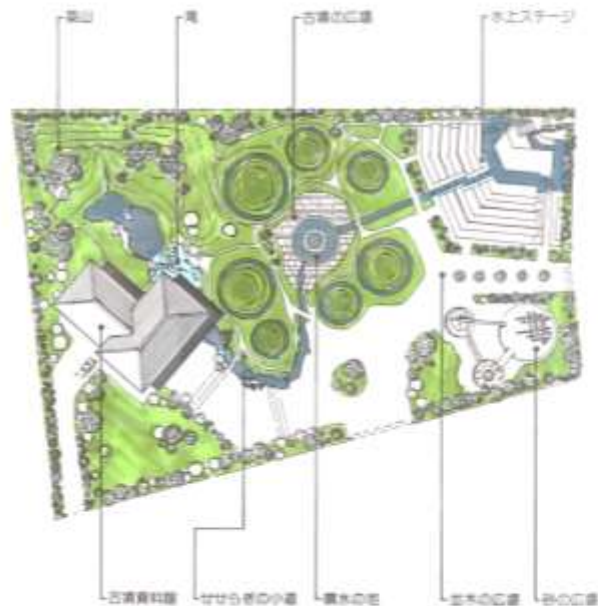
■古墳展示室



■水上ステージ



■大型スクリーンホール



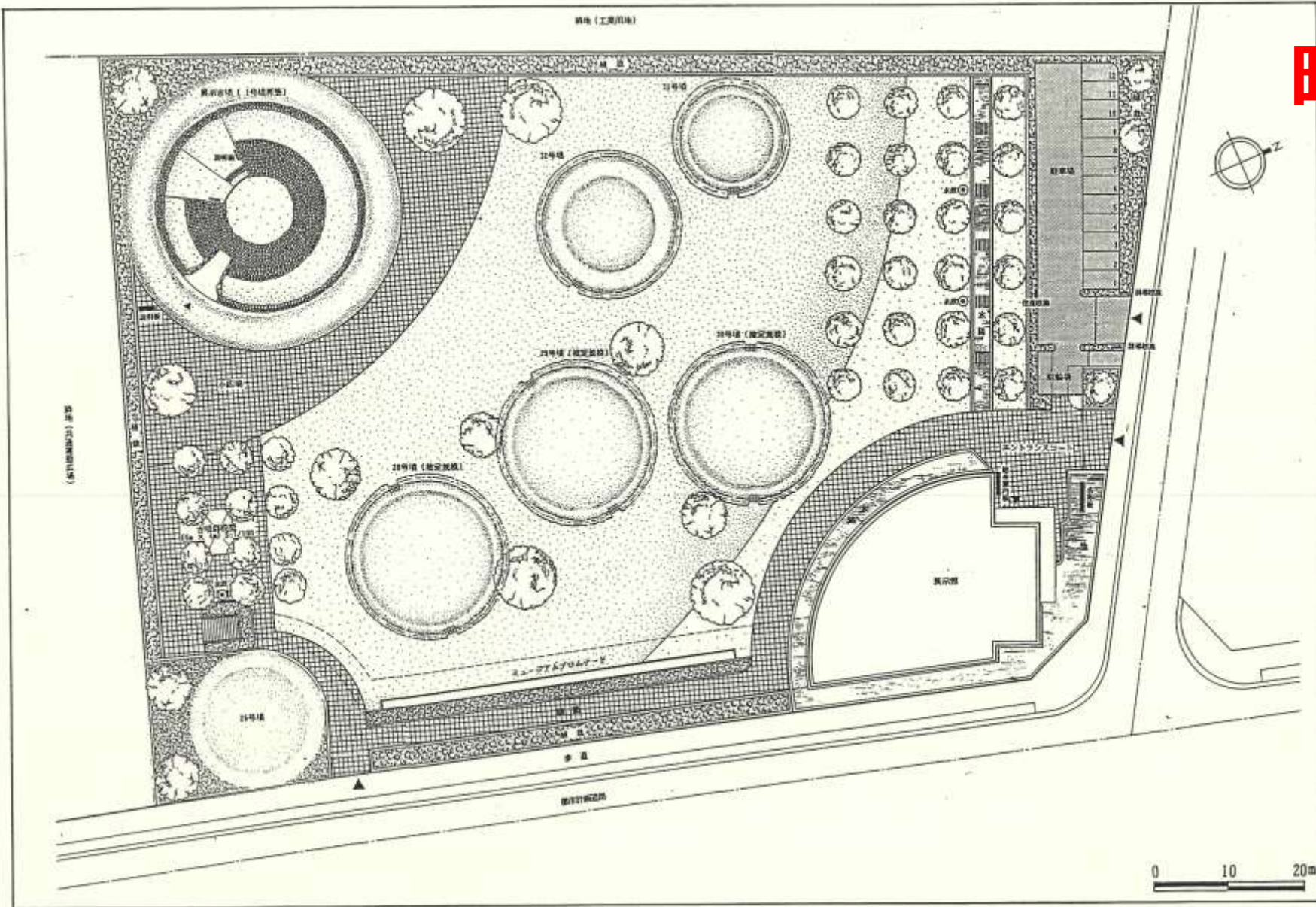
■せせらぎの小池



(仮称)桜土手古墳公園整備基本計画書

昭和61年12月

1. マスター・プラン





第二次調査現場見学会





「まほらの奏で」 設置工事



古墳展示館建設中



古墳公園造成中 全体



古墳公園 令和6年4月8日



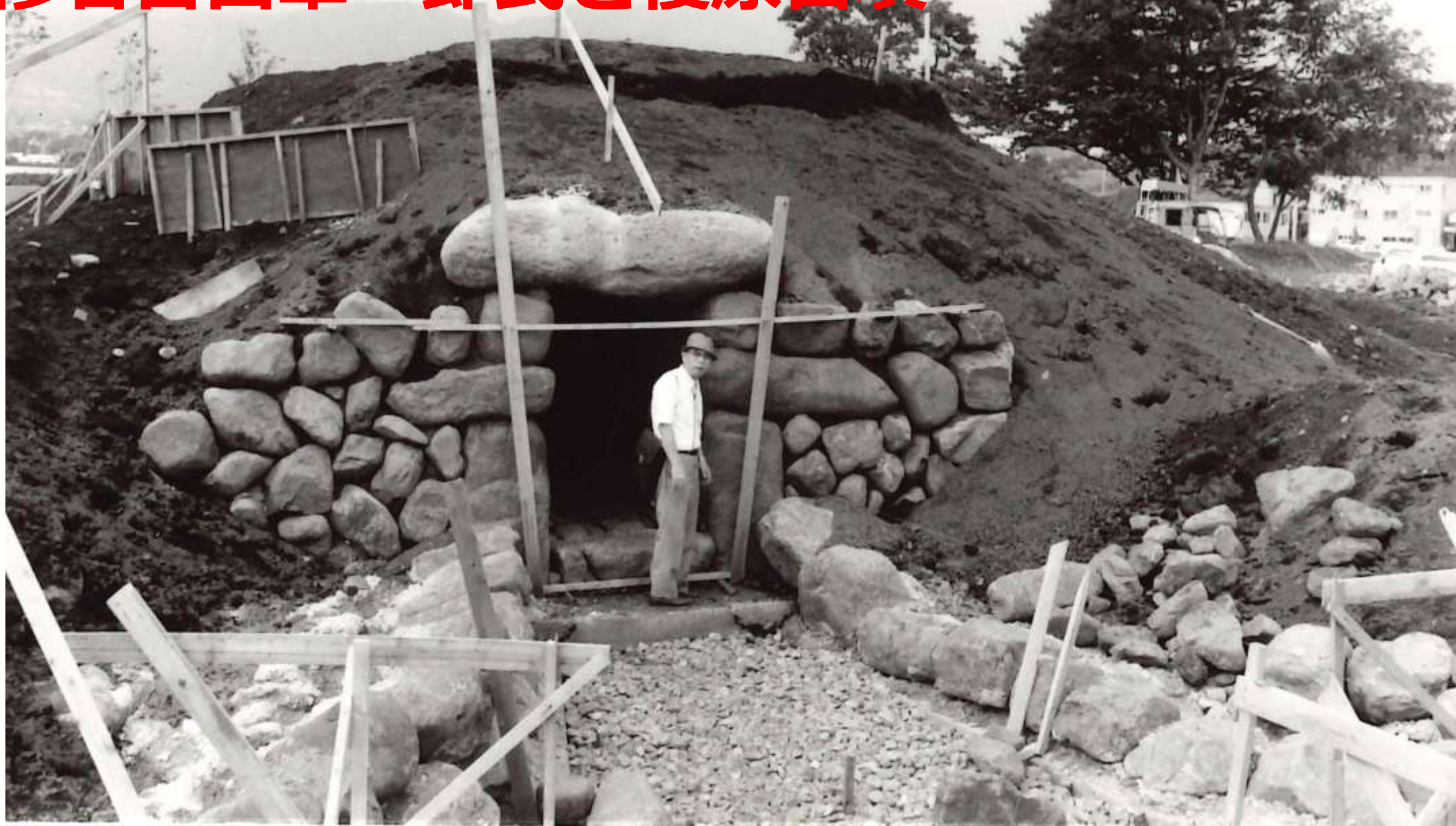
古墳公園造成中（復原古墳）



復原古墳の奥壁は7号墳の奥壁を天地逆にして再利用



監修者吉田章一郎氏と復原古墳



映像展示アフレコ風景



オープン間際の桜土手古墳展示館（平成2年）





平成15年度 古墳めぐり



平成21年秋季特別展 「直良信夫展」



平成24年度 まが玉づくり教室



平成30年度 新東名関連遺跡発掘調査見学会（稻荷木遺跡）

