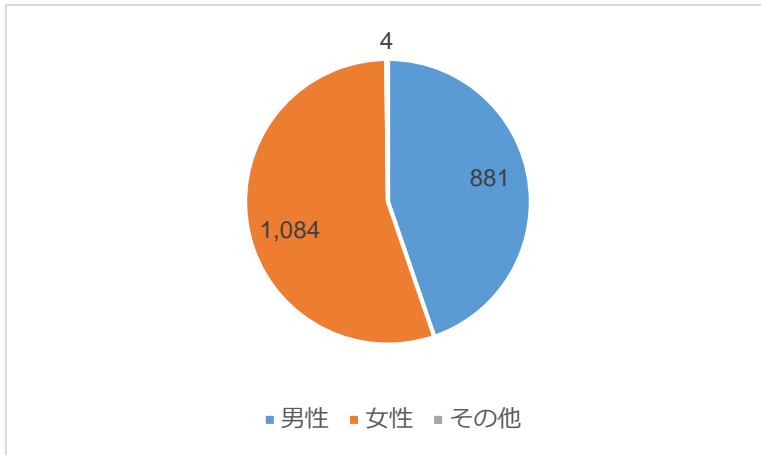


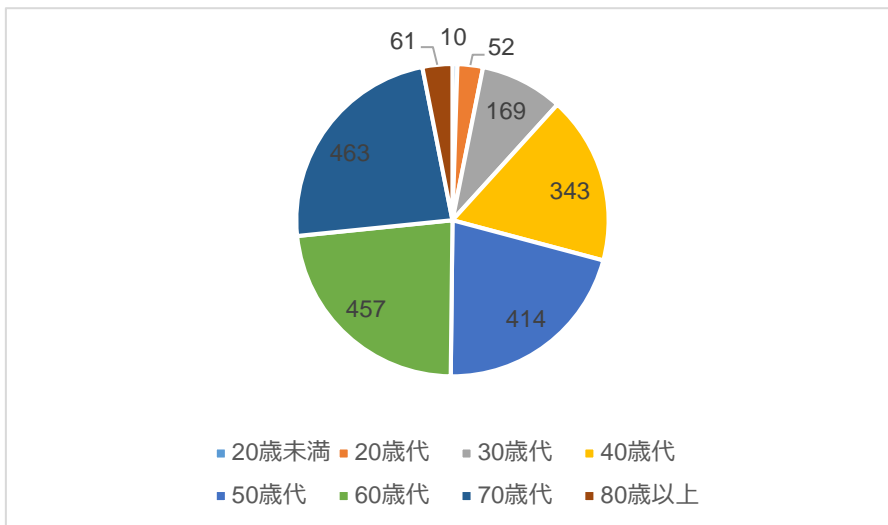
秦野市公式 LINE 利用者アンケート結果

回答数 1,969

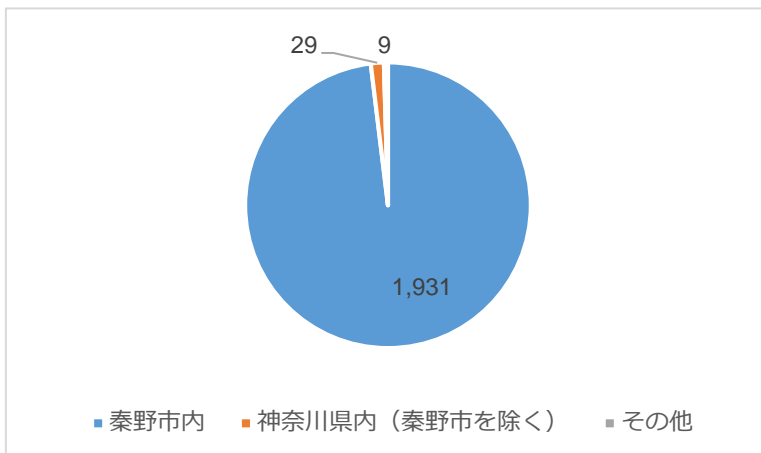
問 1 あなたの性別を教えてください。



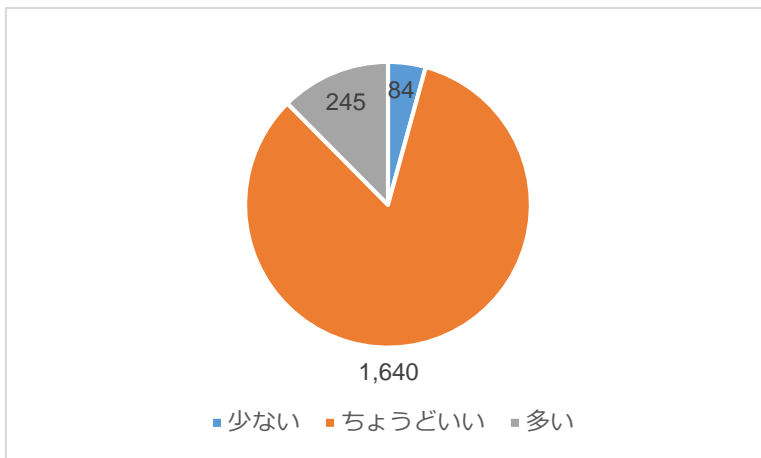
問 2 あなたの年齢を教えてください。



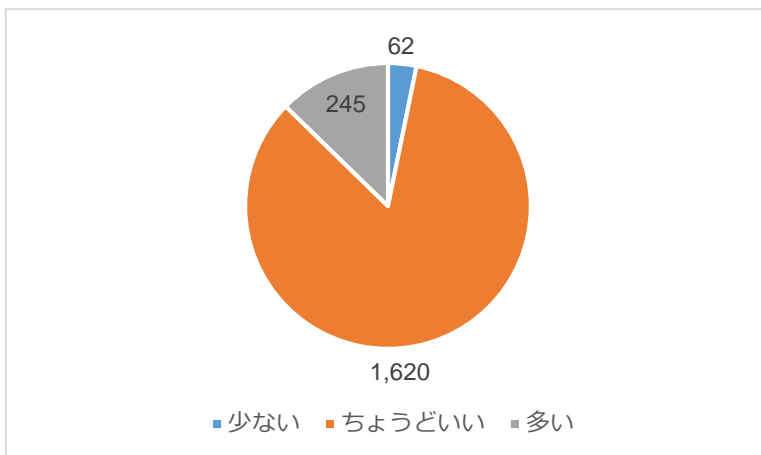
問 3 お住いのエリアを教えてください。



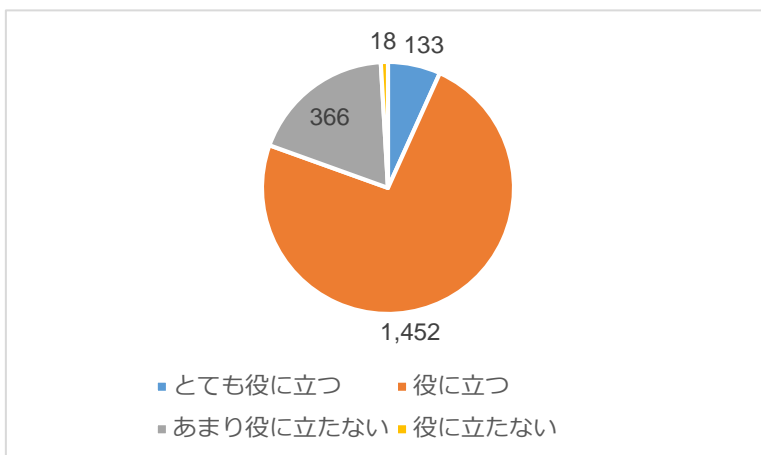
問4 メッセージの配信頻度について、あなたの考えに近いものを選んでください。



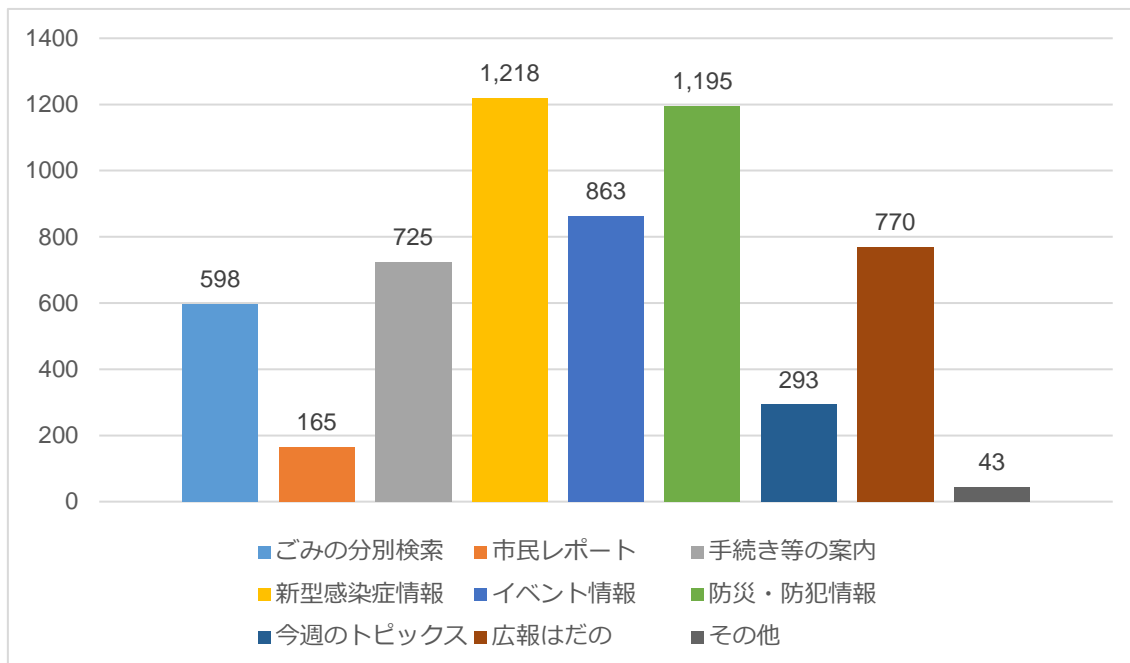
問5 メッセージの文章量について、あなたの考えに近いものを選んでください。



問6 メッセージの内容について、あなたの考えに近いものを選んでください。



問 7 今まで役に立ったと感じた機能や配信を選んでください。(複数回答可)



問 7「その他」自由記述

(1) いただいた主なご意見と市の回答

Q1	火事の速報がほしい。
A1	トーク画面の「基本メニュー」の右下「受信設定」から欲しい情報を選択できます。 詳細は「 友だち登録をしたらアンケートに回答を 」へ
Q2	広報はだのについて、ページをダウンロードするのではなく、スーパー広告のようにタッチして、拡大したらすぐ読めるようになるとう助かります。
A2	当該号の市ホームページから、記事ごとに読めるデジタル広報の専用ページを案内しています。 詳細は「 「広報はだの」を手軽に読みやすく ウェブやアプリで配信中 」へ
Q3	防災情報の見方が分かりづらい。
A3	トーク画面のメニュー「安全・安心」(赤色のメニュー画面)に切り替えて、災害状況などが地図上で確認できる「総合防災情報」や、気象情報、災害に備えることなどの情報が見ることができます。 その他の機能は「 主な機能 安全・安心 」へ

Q4	ごみ分別検索で入力してもヒットしないことが多く、分かりにくい。
A4	対象となるキーワードの追加など、利便性の向上に努めていきます。キーワード検索の他に、トーク画面の「基本メニュー」左下「ごみ出し・分別」から、分別に関するアプリやカレンダーなどが利用できます。 分別検索の詳細は「 ごみの分別方法をキーワードで検索 」へ

(2) 「その他」でいただいた役に立った機能・配信

- ・ふるさと納税のお知らせ
- ・新型コロナワクチン接種情報
- ・公的機関の案内
- ・市役所の開庁時間
- ・施設予約
- ・通行止め解除等の交通情報

秦野市公式 LINE 利用者アンケート

対象 市公式 LINE「友だち」登録者 20,440 人（ブロック済みのユーザーを除く）

実施期間 令和 4 年 10 月 7 日（金）12：00～10 月 25 日（火）

回答数 1,969 人（回答率 9.6%）