

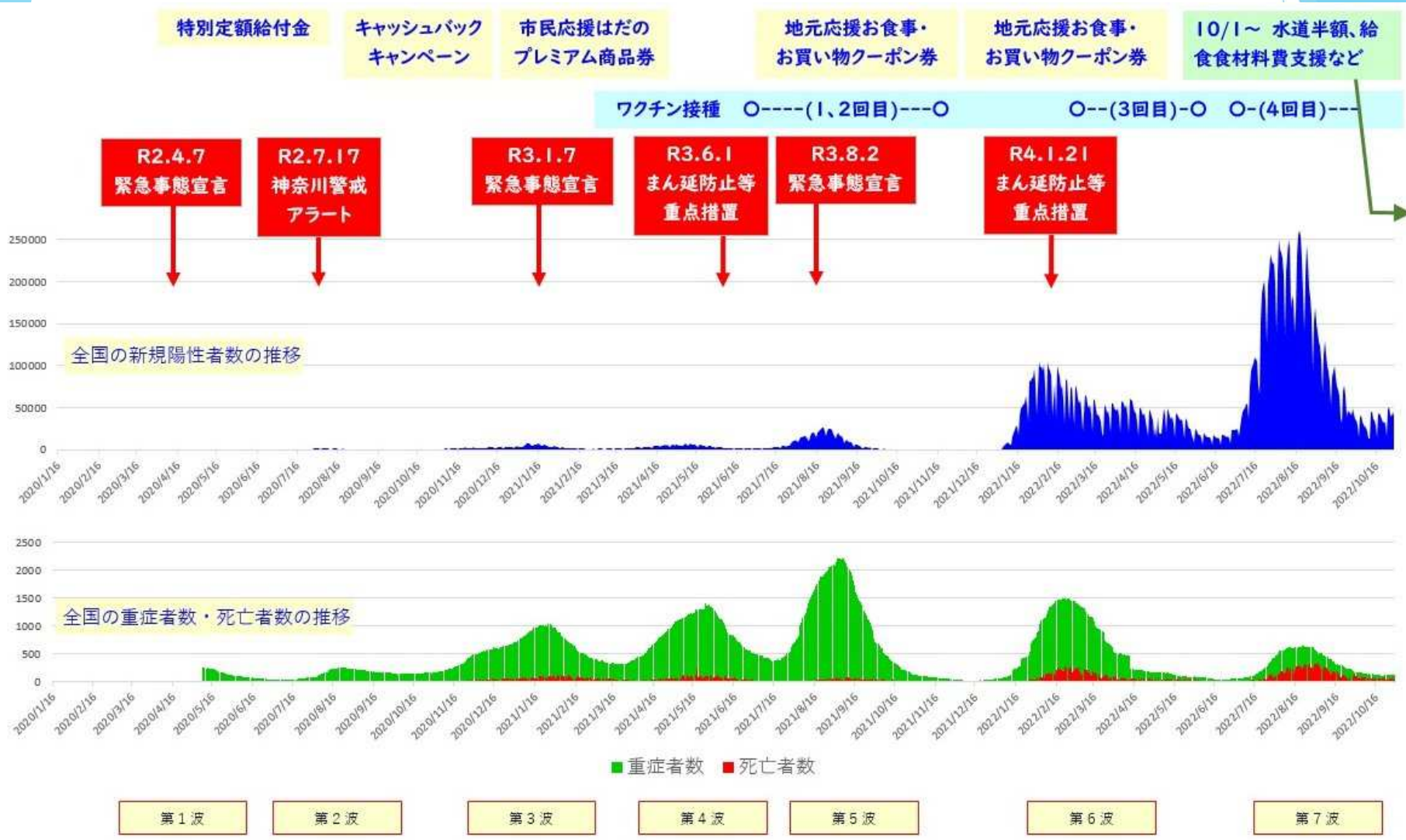
令和4年度地区別市政懇談会

市政報告

上地区

1. 新型感染症対策
2. 全国屈指の森林観光都市に向けた取組み
3. プレミアム電子商品券
4. 上小学校特認校制度
5. 移住お試し住宅「TANZAWA LIFE」
6. 源蔵畑林道の整備
7. 任意団体「Field for citizen」による市民提案型協働事業
「上地区における遊休農地の再生と観光農園の推進」
8. 通学路整備・市道改良・公園遊具改修など

1-1. 新型感染症対策



1-2. 新型感染症対策

▶ 独自経済支援

- ▶ 水道料金の減額
- ▶ 個人事業主、子育て世帯、ひとり親家庭、低所得世帯など

▶ ワクチン接種

- ▶ シャトルバスの運行
- ▶ 会場での高齢者サポート
- ▶ 接種率（10/16時点）

1回目	<u>85.80 %</u>	2回目	<u>85.44 %</u>
3回目	<u>75.82 %</u>	4回目	<u>80.42 %</u> (60歳以上)

- ▶ 現在、5回目の接種実施中
(オミクロン株対応ワクチン)



2. 全国屈指の森林観光都市に向けた取組み

2-1. 表丹沢魅力づくり構想

2-2. 表丹沢のブランド化

2-3. 小田急線 4 駅周辺のにぎわい創造①

2-4. 小田急線 4 駅周辺のにぎわい創造②

2-1.表丹沢魅力づくり構想

～都心に近い山岳里山アクティビティの聖地を目指して～



表丹沢一帯にある農林業、観光、歴史、文化、スポーツなど、さまざまな魅力ある資源を最大限に生かし、市内外の多くの方が、2度、3度と訪れたくなる表丹沢の魅力づくりを進めています。

2-2.表丹沢のブランド化



「面白い」「楽しい」の語感を持ち、覚えやすく、ワクワクするような雰囲気、記憶に刻まれることを目指して作成したロゴ



表丹沢総合ホームページ
「OMAOTAN」▶

- ☞ 表丹沢への来訪や新たな魅力の発見のきっかけに
- ☞ 遊び・体験、グルメ・お土産モデルコースなどの情報も



2-3.小田急線 4 駅周辺のにぎわい創造①



- ▶ 秦野市商業地における企業等の立地及び施設再整備の推進に関する条例
 - ➔ 商業地への新たな企業立地
- ▶ 秦野市 4 駅にぎわい創造検討懇話会
 - ➔ 広く現場の声を聞き、賑わい創出へ

2-4.小田急線 4 駅周辺のにぎわい創造②



秦野駅北口周辺地区 キックオフシンポジウムを開催

令和4年8月27日（土）秦野市農協本町支所
来場者数 = 67名



講演
深谷 信介

ノートルダム清心女子大学
人間生活学部
人間生活学科教授
(マーケティング) など



講演
高橋 俊宏

ディスカバー・ジャパン
代表取締役社長
Discover Japan
統括編集長

ゲスト講師を招き、それぞれの視点から、事例紹介や地域活性化に向けた取組、秦野の未来に向けたまちのあり方について講演いただきました。

当日の様子をYouTubeで配信中

URL (市ホームページのリンクからアクセス)

<https://www.city.hadano.kanagawa.jp/www/contents/1660269387933/index.html>

秦野市役所ホームページ> 市政情報> にぎわい創造まちづくり> 秦野駅北口周辺地区キックオフシンポジウムを開催



3-1 プレミアム電子商品券

▶額面 7000円分の**電子商品券**を5000円で販売

▶対象 市内在住・在勤・在学者
(1人3セットまで)

▶販売開始日 12月2日(金)～

発行総額

6億3000万円

プレミアム率 **40%**

※詳細は、随時、広報はだのや特設サイトでご案内します。

3-2 プレミアム電子商品券

使い方は簡単！

販売所で電子商品券を購入。



お店に置いてある二次元コードをスマホで読み取る。



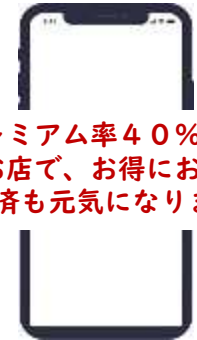
利用金額を入力。



お店の人と、決済金額と決済完了を確認。



決済完了



プレミアム率40%!
地域のお店で、お得にお購物!
地域経済も元気になります!

- ▶ スマホを持っていない方も、家族が代理で購入できます。
- ▶ キャッシュレス決済に慣れない方には、スマホ教室・販売場所の説明ブース・使い方動画の配信・コールセンターなど様々な方法でサポートします。

4. 上小学校特認校制度（令和2年度～）

～上地区の活性化と
子どもの集団性の確保のために～



特認校制度を
利用して入学
した児童
現在 26 名在籍

5. 移住お試し住宅

市外から移住を検討している方へ

TANZAWA LIFE

利用状況 (R4.4~10)

25世帯 75名

横浜市、藤沢市、
東京都、千葉県等



滞在期間	体験料 (1世帯あたり)
2泊3日~6泊7日	10,000円 (宿泊数にかかわらず一律)
7泊8日~13泊14日	20,000円 (")

6-1. 源蔵畑林道の整備

▶ 位置図

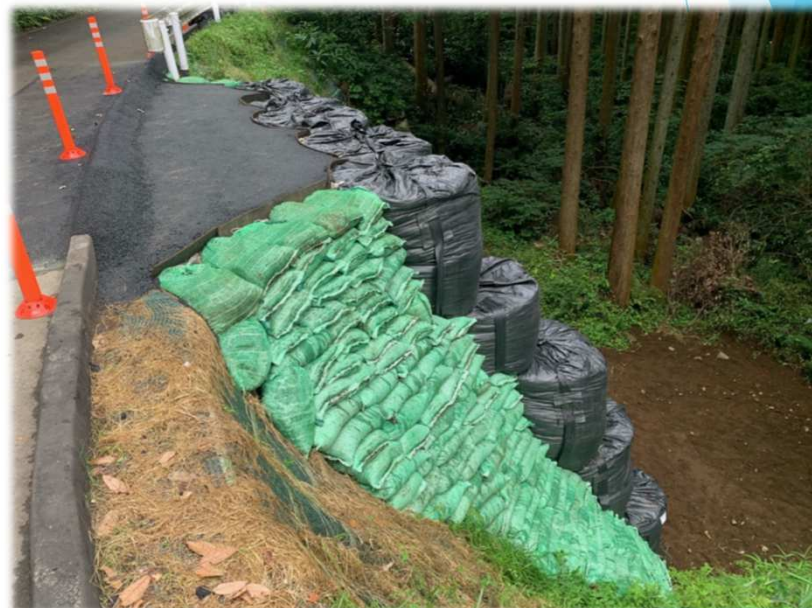


6-2. 源蔵畑林道の整備

- ▶ 昨年7月の豪雨で崩落した道路の仮復旧の状況



施工前



施工後

7-1.任意団体「Field for citizen」による市民提案型協働事業 「上地区における遊休農地の再生と観光農園の推進」



7-2.任意団体「Field for citizen」による市民提案型協働事業 「上地区における遊休農地の再生と観光農園の推進」

【食用八重桜の栽培】



【田んぼで米づくり】



7-3.任意団体「Field for citizen」による市民提案型協働事業 「上地区における遊休農地の再生と観光農園の推進」

八重桜の樹体ジョイント栽培

樹高を抑えることで手軽で
安全な摘み取り体験を提供

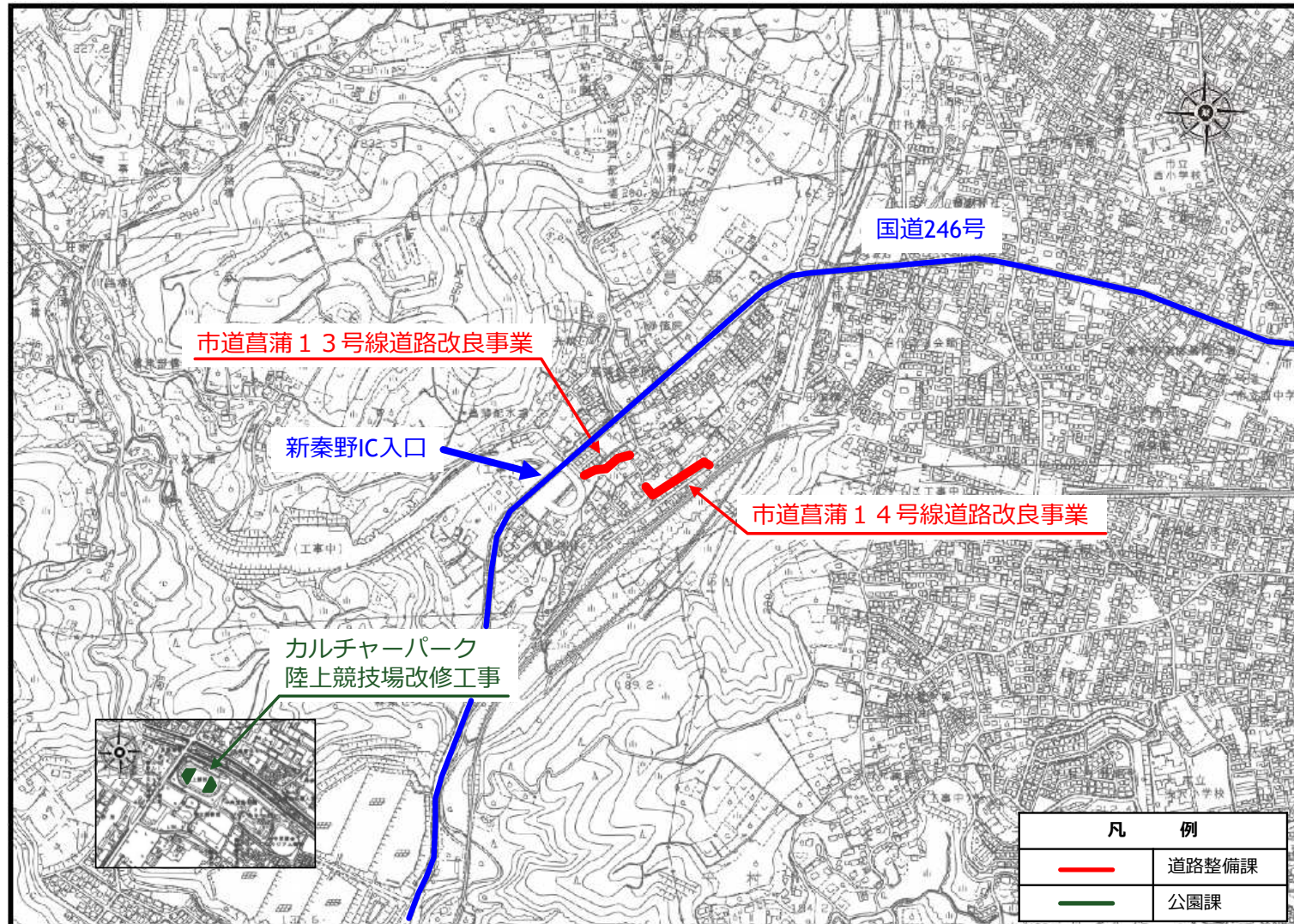


【接ぎ木で連結】



【直線状の集合樹仕立て】

8-1.通学路整備・市道改良・公園遊具改修など



位置図
(上地区)

8-2.通学路整備・市道改良・公園遊具改修など

市道菖蒲14号線道路改良



延長148m
道路幅4.7m
用地補償、工事
令和4年11月
～令和5年2月

8-3.通学路整備・市道改良・公園遊具改修など

市道菖蒲13号線道路改良



延長100m
道路幅4.7m
測量
令和4年10月
～令和4年12月

8-4. 通学路整備・市道改良・公園遊具改修など

カルチャーパーク陸上競技場改修工事



A, Bゾーン全天候型舗装
トラック走路舗装修繕
令和4年11月
～令和5年2月