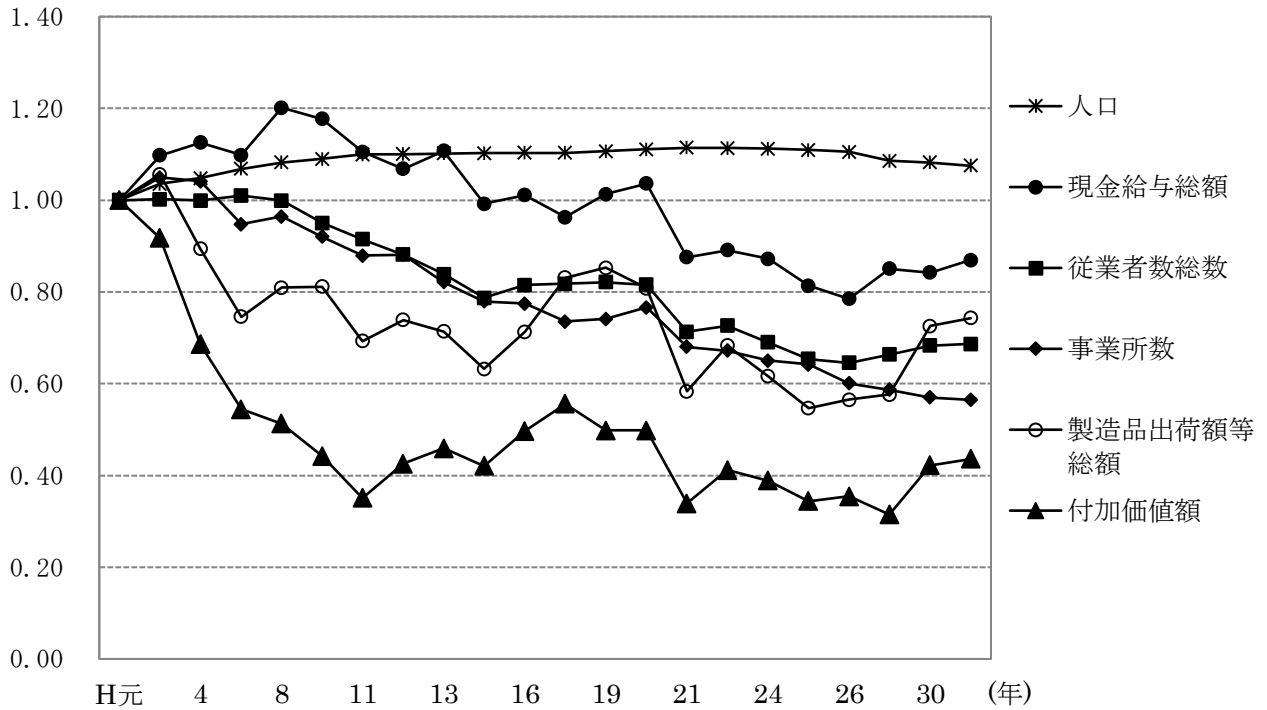


7 工 業

工業統計調査主要項目の推移
(平成元年=1)



(工業統計調査結果より作成)

5 5 事業所数・従業者数及び製造品出荷額等 — 規模別 —

(各年6月1日現在) 工業統計調査結果

規模別	平成25年			平成26年			平成29年		
	事業所数	従業者数	製造品出荷額等	事業所数	従業者数	製造品出荷額等	事業所数	従業者数	製造品出荷額等
総数	233	12,883	440,155	218	12,720	455,233	213	13,106	464,000
3人以下	—	—	—	—	—	—	—	—	—
4～9	83	521	5,917	72	451	5,413	64	411	5,266
10～19	51	731	19,419	49	697	14,040	45	611	10,295
20～29	31	794	18,624	30	767	20,392	31	788	21,892
30～49	25	972	17,107	24	946	19,533	31	1,199	34,115
50～99	18	1,264	25,087	18	1,174	28,497	16	1,035	22,578
100～199	10	1,366	41,565	10	1,393	41,396	10	1,445	32,032
200～299	6	1,398	110,774	7	1,676	112,411	8	2,108	115,761
300～499	4	1,642	X	4	1,746	40,104	4	1,796	51,224
500～999	4	2,673	118,041	3	2,288	X	3	1,986	X
1,000以上	1	1,522	X	1	1,582	X	1	1,727	X

規模別	平成30年			令和元年			令和2年		
	事業所数	従業者数	製造品出荷額等	事業所数	従業者数	製造品出荷額等	事業所数	従業者数	製造品出荷額等
総数	207	13,550	584,437	205	13,686	598,537	197	12,963	578,514
3人以下	—	—	—	—	—	—	—	—	—
4～9	62	396	5,938	57	355	5,355	53	331	5,012
10～19	44	617	10,586	47	651	14,232	45	645	15,152
20～29	33	827	23,825	37	929	26,865	33	810	21,862
30～49	25	992	26,991	15	608	14,673	21	832	20,621
50～99	18	1,228	28,994	25	1,699	39,559	21	1,495	36,226
100～199	9	1,373	47,719	9	1,452	61,604	7	1,057	33,652
200～299	6	1,532	93,512	3	823	X	7	1,759	104,515
300～499	3	1,156	X	6	2,250	55,193	5	2,052	42,740
500～999	6	3,624	235,490	5	3,115	232,432	4	2,343	X
1,000以上	1	1,805	X	1	1,804	X	1	1,639	X

(注) 1 平成27、28年度の工業統計調査は実施されていない

2 平成25～26年に関しては12月末日の数値を掲載

3 平成29年以降の製造品出荷額等に関しては前年1月～12月までの数値を掲載

5 6 事業所数・従業者数及び製造品出荷額等

産業中分類別	平成 2 2 年			平成 2 4 年			平成 2 5 年			平成 2 6 年		
	事業 所数	従業 者数	製造品 出荷額等	事業 所数	従業 者数	製造品 出荷額等	事業 所数	従業 者数	製造品 出荷額等	事業 所数	従業 者数	製造品 出荷額等
		人	百万円		人	百万円		人	百万円		人	百万円
総 数	244	14,314	550,061	236	13,601	496,101	233	12,883	440,155	218	12,720	455,233
09 食 料 品 製 造 業	12	1,653	33,599	15	1,976	36,562	15	1,978	36,404	15	1,888	35,857
10 飲 料 ・ た ば こ ・ 飼 料 製 造 業	3	43	185	2	35	X	2	36	X	2	35	X
11 織 維 工 業	1	4	X	1	4	X	1	4	X	1	4	X
12 木 材 ・ 木 製 品 製 造 業 (家 具 を 除 く)	2	43	X	1	17	X	1	17	X	1	15	X
13 家 具 ・ 装 備 品 製 造 業	1	4	X	2	8	X	1	4	X	—	—	—
14 パ ル プ ・ 紙 ・ 紙 加 工 品 製 造 業	5	83	2,954	5	75	3,296	6	87	3,452	6	75	3,565
15 印 刷 ・ 同 関 連 業	2	34	X	3	67	975	3	61	1,054	3	65	1,067
16 化 学 工 業	8	521	19,772	9	627	20,294	7	573	19,462	7	578	20,291
17 石 油 製 品 ・ 石 炭 製 品 製 造 業	—	—	—	—	—	—	—	—	—	—	—	—
18 プ ラ ス チ ッ ク 製 品 製 造 業	17	338	4,025	13	262	3,835	15	312	4,117	18	442	10,908
19 ゴ ム 製 品 製 造 業	2	42	X	4	76	875	4	86	1,046	2	50	X
20 な め し 革 ・ 同 製 品 ・ 毛 皮 製 造 業	—	—	—	1	5	X	1	5	X	1	5	X
21 窯 業 ・ 土 石 製 品 製 造 業	12	245	4,558	11	232	4,778	11	211	3,946	9	193	4,511
22 鉄 鋼 業	3	29	1,455	4	35	1,164	2	25	X	3	32	1,404
23 非 鉄 金 属 製 造 業	10	550	47,592	10	584	53,306	9	584	56,561	8	580	60,157
24 金 属 製 品 製 造 業	36	847	18,537	28	858	19,537	31	943	20,265	35	1,013	24,626
25 は ん 用 機 械 器 具 製 造 業	9	391	7,820	9	400	8,563	8	373	6,950	6	331	7,162
26 生 産 用 機 械 器 具 製 造 業	30	839	16,455	34	1,069	20,825	30	793	15,510	26	703	15,880
27 業 務 用 機 械 器 具 製 造 業	9	646	15,212	7	604	13,935	7	226	7,395	8	586	12,179
28 電 子 部 品 ・ デ バ イ ス ・ 電 子 回 路 製 造 業	17	1,323	75,124	16	390	12,230	14	332	8,517	12	307	9,181
29 電 気 機 械 器 具 製 造 業	23	2,011	68,753	26	2,256	70,556	26	2,374	70,674	23	2,316	72,633
30 情 報 通 信 機 械 器 具 製 造 業	3	1,834	98,737	3	1,337	106,116	4	1,227	80,847	2	944	X
31 輸 送 用 機 械 器 具 製 造 業	35	2,789	132,390	30	2,616	118,045	33	2,563	101,923	29	2,517	93,716
32 そ の 他 の 製 造 業	4	45	1,367	2	68	X	2	69	X	1	41	X

(注) 1 平成22～26年に関しては12月末日の数値を掲載

2 平成29年以降の製造品出荷額等に関しては前年1月～12月までの数値を掲載

— 産業中分類別 —

(各年6月1日現在) 工業統計調査結果

平成29年			平成30年			令和元年			令和2年		
事業 所数	従業 者数	製造品 出荷額等	事業 所数	従業 者数	製造品 出荷額等	事業 所数	従業 者数	製造品 出荷額等	事業 所数	従業 者数	製造品 出荷額等
	人	百万円		人	百万円		人	百万円		人	百万円
213	13,106	464,000	207	13,550	584,437	205	13,686	598,537	197	12,963	578,514
13	1,644	33,596	12	1,542	34,483	13	1,577	33,885	11	1,538	32,859
2	30	X	2	26	X	2	25	X	2	26	X
1	4	X	2	34	X	1	6	X	1	6	X
1	22	X	1	21	X	1	16	X	—	—	—
—	—	—	—	—	—	—	—	—	—	—	—
5	64	3,342	5	83	3,302	4	64	3,378	4	64	3,265
3	67	1,453	2	38	X	3	108	1,702	3	122	1,913
9	733	25,116	8	946	25,617	8	904	26,151	9	828	23,166
—	—	—	—	—	—	—	—	—	—	—	—
16	434	11,902	17	478	13,418	16	512	13,221	15	553	14,553
2	44	X	1	35	X	2	50	X	1	29	X
1	4	X	1	4	X	1	4	X	1	4	X
9	207	3,800	9	205	3,924	11	528	15,013	11	490	14,973
2	24	X	2	18	X	2	16	X	2	17	X
8	605	53,046	8	614	54,643	9	625	58,128	10	643	52,303
36	1,040	25,021	33	1,020	25,461	35	1,010	26,346	34	995	25,495
5	291	7,055	8	404	7,055	5	438	7,792	7	409	8,584
26	763	18,668	25	787	20,375	23	534	14,962	21	516	14,575
8	503	14,234	6	388	10,583	5	421	11,579	5	391	11,870
13	902	29,115	13	428	13,536	12	429	14,085	12	419	12,389
20	2,523	86,621	21	2,628	102,073	20	2,527	93,946	19	2,276	93,687
2	860	X	3	1,346	182,113	3	1,204	183,568	3	1,095	181,208
30	2,311	72,555	27	2,477	83,688	28	2,662	92,110	25	2,510	86,084
1	31	X	1	28	X	1	26	X	1	32	X

5 7 事業所数・従業者数・現金給与額

年次・ 産業中分類別 (平成29年)	事業所数	従業者数							年間延 従業者数
		総数	常用労働者			個人事業主・家族従業者			
			計	男	女	計	男	女	
平成 25 年	233	12,883	12,879	9,466	3,413	4	3	1	152,953
26 年	218	12,720	12,716	9,399	3,317	4	3	1	153,283
29 年	213	13,086	13,083	9,724	3,359	3	2	1	—
30 年	207	13,465	13,462	9,950	3,512	3	2	1	—
令和 元 年	205	13,541	13,538	10,074	3,464	3	2	1	—
2 年	197	12,851	12,849	9,621	3,228	2	1	1	—
09 食料	11	1,534	1,534	718	816	—	—	—	—
10 飲料	2	22	21	13	8	1	1	—	—
11 繊維	1	4	4	2	2	—	—	—	—
12 木材	—	—	—	—	—	—	—	—	—
13 家具	—	—	—	—	—	—	—	—	—
14 紙製品	4	62	62	34	28	—	—	—	—
15 印刷	3	117	117	61	56	—	—	—	—
16 化学	9	818	818	447	371	—	—	—	—
17 石油	—	—	—	—	—	—	—	—	—
18 プラスチック	15	533	533	287	246	—	—	—	—
19 ゴム	1	29	29	10	19	—	—	—	—
20 なめし革	1	3	3	1	2	—	—	—	—
21 窯業	11	474	474	402	72	—	—	—	—
22 鉄鋼	2	15	15	13	2	—	—	—	—
23 非鉄	10	645	645	571	74	—	—	—	—
24 金属製品	34	952	952	736	216	—	—	—	—
25 はん用機器	7	399	399	347	52	—	—	—	—
26 生産用機器	21	476	476	414	62	—	—	—	—
27 業務用機器	5	392	392	275	117	—	—	—	—
28 電子部品	12	404	404	264	140	—	—	—	—
29 電気機器	19	2,259	2,259	1,833	426	—	—	—	—
30 情報機器	3	1,184	1,184	1,012	172	—	—	—	—
31 輸送機	25	2,497	2,496	2,177	319	1	—	1	—
32 その他	1	32	32	4	28	—	—	—	—

- (注) 1 各集計は従業者数4人以上の事業所について集計したもの
 2 ※印を付した項目は、従業者数30人以上の事業所のみ調査
 3 現金給与額等については表示単位未満を四捨五入したため、総数と内訳の合計が一致しない場合がある
 4 平成25～26年に関しては12月末日の数値を掲載
 5 平成29年以降の製造品出荷額等に関しては前年1月～12月までの数値を掲載

・ 原材料使用額等 — 産業中分類別 —

(各年6月1日現在) 工業統計調査結果

現金給与額			原材料使用額等							年次・ 産業中分類別 (平成29年)
総額	常用 労働者	※その他	総額	原材料 使用額	※燃料 使用額	※電力 使用額	※委託 生産費	※製造等 外注額	※転売 仕入額	
百万円	百万円	百万円	百万円	百万円	百万円	百万円	百万円	百万円	百万円	
65,601	62,467	3,134	279,534	247,260	1,639	5,982	14,855	5,542	4,256	平成25年
63,261	59,710	3,552	290,206	252,189	1,804	6,518	19,208	6,053	4,434	26年
68,596	63,066	5,530	306,160	264,176	1,991	5,742	21,863	4,939	7,449	29年
67,884	62,059	5,825	400,669	352,382	1,204	6,155	25,763	7,973	7,193	30年
70,098	63,509	6,589	400,936	360,020	1,292	6,416	19,802	4,952	8,455	令和元年
75,317	69,076	6,241	381,798	342,132	1,257	6,342	19,560	4,030	8,477	2年
4,425	4,238	187	17,861	13,680	275	562	67	65	3,211	09 食料
X	X	—	X	X	—	—	—	—	—	10 飲料
X	X	—	X	X	—	—	—	—	—	11 繊維
—	—	—	—	—	—	—	—	—	—	12 木材
—	—	—	—	—	—	—	—	—	—	13 家具
228	228	—	2,589	2,589	—	—	—	—	—	14 紙製品
378	X	X	869	X	X	X	X	X	—	15 印刷
3,307	2,854	453	14,744	13,705	93	153	550	9	234	16 化学
—	—	—	—	—	—	—	—	—	—	17 石油
2,347	2,029	318	6,643	5,288	6	341	679	68	260	18 プラスチック
X	X	—	X	X	—	—	—	—	—	19 ゴム
X	X	—	X	X	—	—	—	—	—	20 なめし革
2,753	2,363	390	6,303	5,047	21	196	847	—	192	21 窯業
X	X	—	X	X	—	—	—	—	—	22 鉄鋼
3,362	3,002	359	50,091	45,886	365	910	1,922	1,008	—	23 非鉄
5,051	4,621	430	15,558	8,773	86	293	3,705	33	2,668	24 金属製品
1,625	X	X	5,135	X	X	X	X	—	—	25 はん用機器
2,755	2,498	257	8,916	7,727	6	102	747	33	302	26 生産用機器
2,281	2,200	81	8,274	7,868	3	125	253	26	—	27 業務用機器
1,862	1,810	51	7,310	5,603	29	225	1,259	111	83	28 電子部品
13,752	13,285	467	65,884	62,213	60	870	2,305	301	135	29 電気機器
15,435	X	X	114,183	X	X	X	X	X	—	30 情報機器
15,475	13,090	2,385	56,532	49,959	211	1,482	3,255	234	1,392	31 輸送機
X	X	—	X	—	—	X	X	X	—	32 その他

5 8 年初在庫額・年末在庫額・製造品出荷額等

年次・ 産業中分類別 (平成29年)	※ 年 初 在 庫 額				※ 年 末 在 庫 額			
	総 額	製造品	半製品 仕掛品	原材料 燃 料	総 額	製造品	半製品 仕掛品	原材料 燃 料
	百万円	百万円	百万円	百万円	百万円	百万円	百万円	百万円
平 成 2 5 年	36,682	10,586	12,197	13,898	34,108	9,273	12,478	12,357
2 6 年	36,692	10,410	13,189	13,094	36,977	11,235	13,030	12,712
2 9 年	43,744	10,215	19,584	13,945	38,170	8,355	17,313	12,502
3 0 年	49,414	8,723	22,792	17,899	54,534	9,755	23,155	21,623
令 和 元 年	56,903	9,692	23,811	23,401	49,067	11,727	21,298	16,041
2 年	55,486	15,497	23,931	16,058	60,528	16,810	24,763	18,955
09 食 料	1,378	662	151	565	1,473	783	157	533
10 飲 料	X	X	X	X	X	X	X	X
11 織 維	X	—	—	X	X	—	—	X
12 木 材	X	X	—	X	X	X	X	X
13 家 具	—	—	—	—	—	—	—	—
14 紙 製 品	408	239	35	135	349	239	3	107
15 印 刷	X	—	—	X	X	—	—	X
16 化 学	1,487	879	52	556	1,762	815	387	560
17 石 油	—	—	—	—	—	—	—	—
18 プラスチック	2,608	1,583	256	769	2,838	1,735	240	863
19 ゴ ム	382	232	38	112	282	226	9	47
20 な め し 革	—	—	—	—	—	—	—	—
21 窯 業	X	X	X	X	X	X	X	X
22 鉄 鋼	—	—	—	—	—	—	—	—
23 非 鉄	X	X	X	X	X	X	X	X
24 金 属 製 品	1,734	698	294	741	1,779	554	326	899
25 は ん 用 機 器	3,488	983	1,413	1,092	3,401	1,091	1,096	1,214
26 生 産 用 機 器	8,416	2,212	3,081	3,123	10,558	2,385	4,328	3,844
27 業 務 用 機 器	12,784	1,682	7,744	3,358	14,379	2,260	7,175	4,944
28 電 子 部 品	6,233	195	4,237	1,801	6,337	194	4,162	1,981
29 電 気 機 器	1,490	257	946	287	1,539	264	975	300
30 情 報 機 器	1,300	195	457	648	1,255	187	359	709
31 輸 送 機	10,879	3,157	5,086	2,635	11,814	3,709	5,451	2,653
32 そ の 他	X	—	X	—	X	—	X	—

- (注) 1 各集計は、従業者数4人以上の事業所について集計したもの
2 ※印を付した項目は、従業者数30人以上の事業所のみ調査
3 年初在庫額等については、表示単位未満を四捨五入したため、総数と内訳の合計が一致しない場合がある
4 製造品出荷額はくず廃物を含む
5 平成25～26年に関しては12月末日の数値を掲載
6 平成29年以降の製造品出荷額等に関しては前年1月～12月までの数値を掲載

— 産業中分類別 —

(各年6月1日現在) 工業統計調査結果

製 造 品 出 荷 額 等				生産額	付 加 価値額	粗付加 価値額	※減 価 償却額	年次・ 産業中分類別 (平成29年)
総 額	製造品 出荷額	加工賃 収入額	その他 収入額					
百万円	百万円	百万円	百万円	百万円	百万円	百万円	百万円	
440,155	417,744	14,693	7,719	431,396	137,109	155,007	16,866	平 成 2 5 年
455,233	433,687	12,931	8,616	447,273	141,503	157,474	16,638	2 6 年
464,000	443,057	10,722	10,221	449,614	125,637	149,276	19,507	2 9 年
584,437	559,191	13,692	11,555	574,237	168,517	183,010	15,888	3 0 年
598,537	565,994	17,792	14,751	583,229	173,847	191,026	16,701	令 和 元 年
578,514	545,155	18,593	14,765	561,804	164,467	191,041	24,677	2 年
32,859	29,041	171	3,646	29,097	12,330	13,908	1,464	09 食 料
X	X	X	X	X	X	X	—	10 飲 料
X	X	—	—	X	X	X	—	11 織 維
—	—	—	—	—	—	—	—	12 木 材
—	—	—	—	—	—	—	—	13 家 具
3,265	3,265	—	—	3,265	623	623	—	14 紙 製 品
1,913	835	1,078	—	1,913	937	964	X	15 印 刷
23,166	19,349	2,473	1,344	21,733	7,157	7,967	720	16 化 学
—	—	—	—	—	—	—	—	17 石 油
14,553	13,713	300	539	13,744	6,184	7,427	1,003	18 プラスチック
X	X	—	—	X	X	X	—	19 ゴ ム
X	X	—	—	X	X	X	—	20 な め し 革
14,973	14,253	139	581	14,505	7,718	8,065	460	21 窯 業
X	X	—	X	X	X	X	—	22 鉄 鋼
52,303	50,123	2,140	40	51,686	1,329	2,555	649	23 非 鉄
25,495	19,175	3,384	2,936	22,299	8,317	9,250	672	24 金 属 製 品
8,584	8,204	372	9	8,509	2,894	3,211	X	25 は ん 用 機 器
14,575	9,943	2,528	2,104	12,411	5,035	5,316	221	26 生 産 用 機 器
11,870	11,632	—	238	12,556	4,041	3,354	236	27 業 務 用 機 器
12,389	11,998	294	97	12,190	4,239	4,706	376	28 電 子 部 品
93,687	93,225	287	175	92,872	20,025	26,044	5,379	29 電 気 機 器
181,208	176,339	3,624	1,246	179,222	58,803	69,090	X	30 情 報 機 器
86,084	82,633	1,736	1,716	84,308	24,208	27,934	3,665	31 輸 送 機
X	—	X	—	X	X	X	X	32 そ の 他

59 事業所数・従業者数及び製造品出荷額等 — 地区別 —

(各年6月1日現在) 工業統計調査結果

地区別	令和元年			令和2年		
	事業所数	従業者数	製造品 出荷額等	事業所数	従業者数	製造品 出荷額等
	所	人	百万円	所	人	百万円
総数	205	13,686	598,537	197	12,963	578,514
本町地区	66	7,316	229,068	66	6,998	224,160
南地区	45	1,377	73,839	41	1,323	67,083
東地区	5	34	322	4	39	350
北地区	65	2,453	64,184	64	2,330	61,795
大根・鶴巻地区	4	42	210	3	34	253
西・上地区	20	2,464	230,914	19	2,239	224,873

- (注) 1 従業者数4人以上の事業所について集計したもの
 2 製造品出荷額については、表示単位未満を四捨五入で掲載
 3 製造品出荷額等に関しては前年1月～12月までの数値を掲載