

人口と世帯

平成 24 年 12 月 1 日現在

| 人口 | 総数 | 169,964 人 | 前月からの増減 (-13) | 前年同月からの増減 [-49] |
|---------|----|-----------|--------------------|----------------------|
| | 男 | 86,927 人 | (-46) | [-135] |
| | 女 | 83,037 人 | (33) | [86] |
| 世帯数 | | 70,555 世帯 | (-9) | [732] |
| 1 世帯当たり | | 2.41 人 | (0.00) | [-0.02] |

人口と世帯の移動状況

(平成24年11月中)

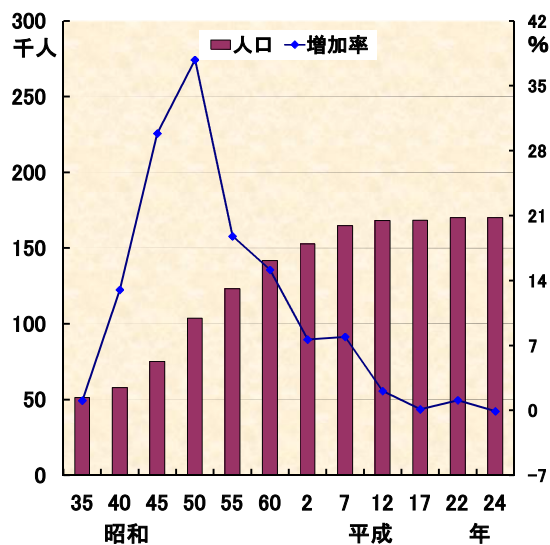
| 区分 | 自然増減 ① | 出生 | 死亡 | 社会増減 ② | 増加 | | | | 減少 | | | | 合計 ① + ② |
|----|-----------|-----|-----|-----------|------|------|-----|-----|------|------|-----|-----|-------------|
| | | | | | 県外転入 | 県内転入 | その他 | 計 | 県外転出 | 県内転出 | その他 | 計 | |
| 計 | 5 | 116 | 111 | -18 | 139 | 250 | 10 | 399 | 180 | 214 | 23 | 417 | -13 |
| 男 | -3 | 61 | 64 | -43 | 71 | 127 | 3 | 201 | 110 | 120 | 14 | 244 | -46 |
| 女 | 8 | 55 | 47 | 25 | 68 | 123 | 7 | 198 | 70 | 94 | 9 | 173 | 33 |
| 世帯 | -41 | | 41 | 32 | 76 | 127 | 64 | 267 | 100 | 98 | 37 | 235 | -9 |

地区別人口と世帯

| 区分 地区 | 12月1日現在 | | | | 11月中の増減 | | | | 前年同月中からの増減 | | | |
|----------|---------|---------|--------|--------|---------|-----|-----|-----|------------|------|------|-----|
| | 世帯数 | 人口 | | | 世帯数 | 人口 | | | 世帯数 | 人口 | | |
| | | 計 | 男 | 女 | | 計 | 男 | 女 | | 計 | 男 | 女 |
| 市 計 | 70,555 | 169,964 | 86,927 | 83,037 | -9 | -13 | -46 | 33 | 732 | -49 | -135 | 86 |
| 本 町 | 9,053 | 22,119 | 11,037 | 11,082 | 0 | -4 | -11 | 7 | 230 | 219 | 142 | 77 |
| 南 | 12,667 | 32,528 | 16,165 | 16,363 | -23 | -39 | -25 | -14 | 107 | 101 | 12 | 89 |
| 東 | 6,059 | 16,169 | 8,078 | 8,091 | -4 | -2 | -9 | 7 | 38 | -125 | -80 | -45 |
| 北 | 4,759 | 13,660 | 6,968 | 6,692 | 13 | 28 | 14 | 14 | 33 | -26 | -19 | -7 |
| 大根・鶴巻 | 21,800 | 43,622 | 23,706 | 19,916 | 2 | 14 | 1 | 13 | 197 | -54 | -62 | 8 |
| (大根) | 14,505 | 28,080 | 15,763 | 12,317 | -1 | 12 | 7 | 5 | 105 | -80 | -34 | -46 |
| (鶴巻) | 7,295 | 15,542 | 7,943 | 7,599 | 3 | 2 | -6 | 8 | 92 | 26 | -28 | 54 |
| 西 | 15,442 | 39,379 | 19,704 | 19,675 | 4 | -4 | -13 | 9 | 138 | -104 | -91 | -13 |
| 上 | 775 | 2,487 | 1,269 | 1,218 | -1 | -6 | -3 | -3 | -11 | -60 | -37 | -23 |

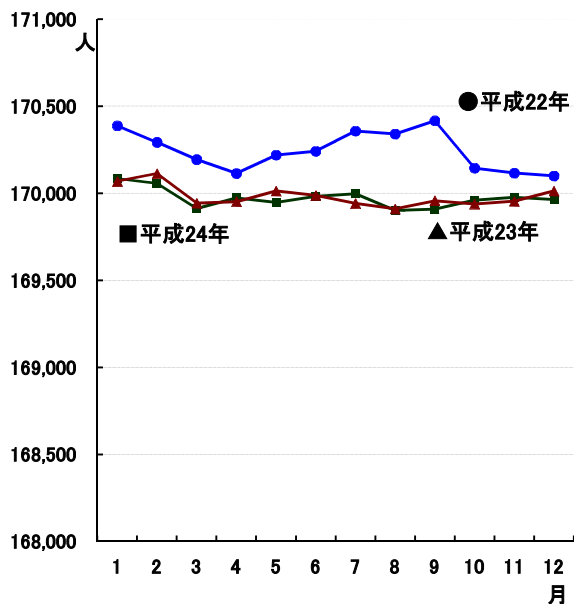
(注) この人口と世帯数は平成22年国勢調査確定値にもとづく前月の住民の異動を加え推計した数値です。

1 市制施行後の人口及び増加率の推移

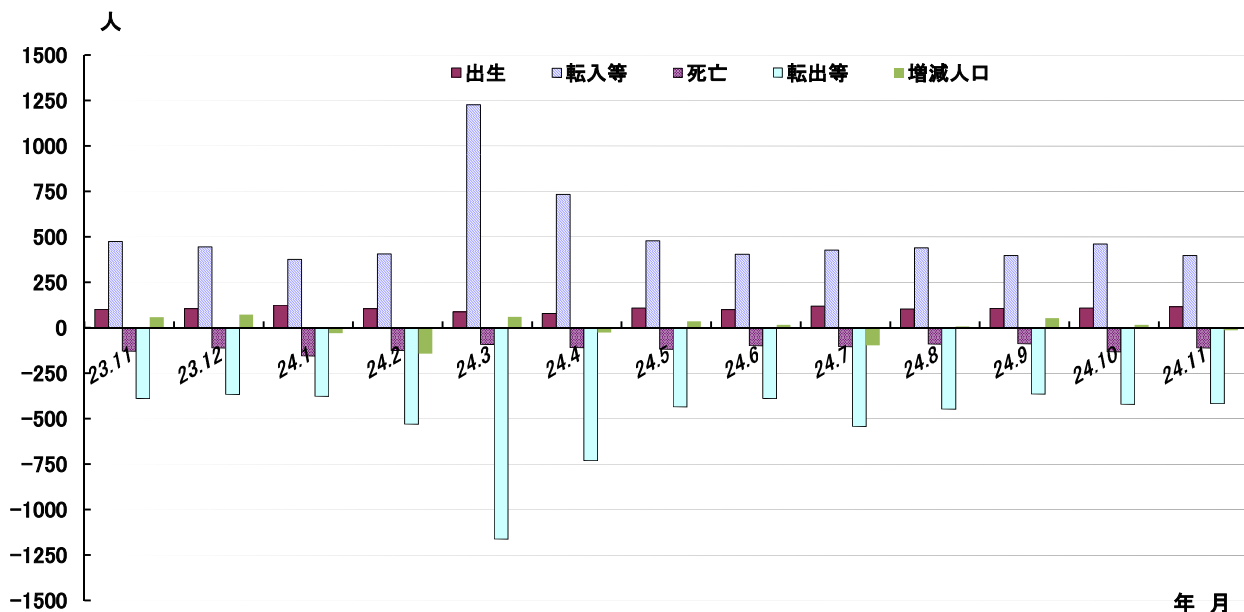


各年10月1日現在、平成24年は12月1日現在
昭和35年の人口は51,285人(現在の市域で換算)

2 桑野市人口の月別推移



3 月別人口異動 (平成23年11月中～平成24年11月中)



《参 考》(戸籍住民課調)
住民基本台帳人口(平成24年11月末日現在)
地区別

| 地区 | 世帯 | 人口 | 内 訳 | |
|-------|--------|---------|--------|--------|
| | | | 男 | 女 |
| 本町 | 9,506 | 22,388 | 11,152 | 11,236 |
| 南 | 13,334 | 32,808 | 16,339 | 16,469 |
| 東 | 6,588 | 16,568 | 8,291 | 8,277 |
| 北 | 5,244 | 13,673 | 6,933 | 6,740 |
| 大根・鶴巻 | 17,611 | 38,275 | 19,497 | 18,778 |
| (大根) | 11,109 | 23,985 | 12,430 | 11,555 |
| (鶴巻) | 6,502 | 14,290 | 7,067 | 7,223 |
| 西 | 16,358 | 39,506 | 19,862 | 19,644 |
| 上 | 958 | 2,380 | 1,206 | 1,174 |
| 合計 | 69,599 | 165,598 | 83,280 | 82,318 |

年齢別

| 年齢 | 人口 | 内 訳 | |
|--------|---------|--------|--------|
| | | 男 | 女 |
| 0～14歳 | 21,258 | 10,798 | 10,460 |
| 15～64歳 | 107,254 | 55,472 | 51,782 |
| 65歳～ | 37,086 | 17,010 | 20,076 |
| 合計 | 165,598 | 83,280 | 82,318 |
| 構成比 | | | |
| 0～14歳 | 12.8% | 13.0% | 12.7% |
| 15～64歳 | 64.8% | 66.6% | 62.9% |
| 65歳～ | 22.4% | 20.4% | 24.4% |

(注) この人口と世帯数は、平成24年7月9日改正の住民基本台帳法にもとづく数値です。

大字・町別人口と世帯数

(平成24年12月1日現在)

| 大字・町 | 世帯数 | 人 口 | | | 大字・町 | 世帯数 | 人 口 | | |
|--------------|---------------|---------------|---------------|---------------|---------------|---------------|---------------|---------------|---------------|
| | | 計 | 男 | 女 | | | 計 | 男 | 女 |
| 本 町 計 | 9,053 | 22,119 | 11,037 | 11,082 | 北 計 | 4,759 | 13,660 | 6,968 | 6,692 |
| 本町一丁目 | 275 | 516 | 261 | 255 | 羽根 | 684 | 1,888 | 953 | 935 |
| 本町二丁目 | 362 | 790 | 405 | 385 | 菩提 | 851 | 2,424 | 1,290 | 1,134 |
| 本町三丁目 | 757 | 1,752 | 795 | 957 | 横野 | 210 | 651 | 311 | 340 |
| 河原町 | 245 | 557 | 283 | 274 | 戸川 | 2,614 | 7,475 | 3,810 | 3,665 |
| 元町 | 298 | 734 | 361 | 373 | 三屋 | 400 | 1,222 | 604 | 618 |
| 末広町 | 119 | 304 | 141 | 163 | 大根・鶴巻計 | 21,800 | 43,622 | 23,706 | 19,916 |
| 入船町 | 258 | 627 | 313 | 314 | (大根計) | 14,505 | 28,080 | 15,763 | 12,317 |
| 曾屋一丁目 | 193 | 493 | 246 | 247 | 北矢名 | 3,175 | 6,570 | 3,707 | 2,863 |
| 曾屋二丁目 | 312 | 787 | 396 | 391 | 南矢名 | 5,652 | 11,133 | 6,306 | 4,827 |
| 寿町 | 349 | 821 | 410 | 411 | 下大槻 | 2,608 | 5,362 | 2,776 | 2,586 |
| 栄町 | 204 | 461 | 214 | 247 | 南矢名一丁目 | 537 | 654 | 418 | 236 |
| 文京町 | 150 | 336 | 161 | 175 | 南矢名二丁目 | 801 | 1,179 | 749 | 430 |
| 幸町 | 190 | 452 | 225 | 227 | 南矢名三丁目 | 560 | 908 | 558 | 350 |
| 桜町一丁目 | 165 | 427 | 203 | 224 | 南矢名四丁目 | 644 | 1,233 | 690 | 543 |
| 桜町二丁目 | 213 | 528 | 254 | 274 | 南矢名五丁目 | 528 | 1,041 | 559 | 482 |
| 水神町 | 288 | 706 | 344 | 362 | (鶴巻計) | 7,295 | 15,542 | 7,943 | 7,599 |
| ひばりヶ丘 | 323 | 821 | 415 | 406 | 鶴巻 | 1,126 | 2,686 | 1,364 | 1,322 |
| 富士見町 | 121 | 297 | 145 | 152 | 鶴巻北一丁目 | 582 | 1,532 | 722 | 810 |
| 曾屋大槻 | 3,605 | 9,204 | 4,705 | 4,499 | 鶴巻北二丁目 | 811 | 1,611 | 773 | 838 |
| 上 | 626 | 1,506 | 760 | 746 | 鶴巻北三丁目 | 512 | 1,180 | 580 | 600 |
| 南 計 | 12,667 | 32,528 | 16,165 | 16,363 | 鶴巻南一丁目 | 957 | 1,554 | 937 | 617 |
| 新町 | 403 | 922 | 477 | 445 | 鶴巻南二丁目 | 1,170 | 2,424 | 1,202 | 1,222 |
| 鈴張町 | 214 | 532 | 268 | 264 | 鶴巻南三丁目 | 398 | 907 | 505 | 402 |
| 緑町 | 496 | 1,298 | 633 | 665 | 鶴巻南四丁目 | 1,123 | 2,266 | 1,147 | 1,119 |
| 清水町 | 352 | 945 | 456 | 489 | 鶴巻南五丁目 | 616 | 1,382 | 713 | 669 |
| 平沢町 | 2,926 | 7,655 | 3,909 | 3,746 | 西 計 | 15,442 | 39,379 | 19,704 | 19,675 |
| 上今川町 | 298 | 724 | 354 | 370 | 並木町 | 584 | 1,509 | 749 | 760 |
| 今川町 | 395 | 867 | 387 | 480 | 弥生町 | 451 | 1,047 | 514 | 533 |
| 今泉町 | 2,357 | 6,035 | 3,018 | 3,017 | 春日町 | 416 | 974 | 497 | 477 |
| 大秦町 | 167 | 361 | 189 | 172 | 松原町 | 383 | 916 | 459 | 457 |
| 大室町 | 363 | 857 | 416 | 441 | 堀西町 | 2,569 | 6,800 | 3,440 | 3,360 |
| 尾尻町 | 1,558 | 3,444 | 1,752 | 1,692 | 堀山川町 | 1,336 | 3,354 | 1,705 | 1,649 |
| 西大竹 | 472 | 1,173 | 603 | 570 | 堀山下町 | 1,316 | 3,885 | 2,031 | 1,854 |
| 南が丘一丁目 | 210 | 754 | 371 | 383 | 沼代新町 | 590 | 1,594 | 771 | 823 |
| 南が丘二丁目 | 621 | 1,541 | 773 | 768 | 柳町一丁目 | 181 | 385 | 177 | 208 |
| 南が丘三丁目 | 652 | 1,835 | 868 | 967 | 柳町二丁目 | 109 | 251 | 116 | 135 |
| 南が丘四丁目 | 262 | 921 | 395 | 526 | 若松町 | 318 | 704 | 354 | 350 |
| 南が丘五丁目 | 158 | 455 | 218 | 237 | 菽が丘 | 683 | 1,533 | 764 | 769 |
| 立野台一丁目 | 106 | 306 | 155 | 151 | 曲松一丁目 | 478 | 1,010 | 495 | 515 |
| 立野台二丁目 | 9 | 32 | 17 | 15 | 曲松二丁目 | 547 | 1,217 | 578 | 639 |
| 立野台三丁目 | 270 | 723 | 357 | 366 | 渋沢沢 | 1,229 | 3,328 | 1,692 | 1,636 |
| 今泉台一丁目 | 82 | 257 | 121 | 136 | 枋窪村 | 137 | 344 | 170 | 174 |
| 今泉台二丁目 | 107 | 341 | 157 | 184 | 千村 | 139 | 539 | 238 | 301 |
| 今泉台三丁目 | 189 | 550 | 271 | 279 | 渋沢一丁目 | 506 | 1,232 | 629 | 603 |
| 東 計 | 6,059 | 16,169 | 8,078 | 8,091 | 渋沢二丁目 | 898 | 2,209 | 1,090 | 1,119 |
| 落合 | 691 | 1,895 | 952 | 943 | 渋沢三丁目 | 527 | 1,323 | 641 | 682 |
| 名古木 | 830 | 2,338 | 1,151 | 1,187 | 渋沢上一丁目 | 298 | 729 | 361 | 368 |
| 寺山 | 486 | 1,421 | 724 | 697 | 渋沢上二丁目 | 187 | 508 | 258 | 250 |
| 小蓑毛 | 56 | 182 | 93 | 89 | 千村一丁目 | 291 | 768 | 367 | 401 |
| 蓑毛 | 177 | 491 | 239 | 252 | 千村二丁目 | 223 | 585 | 298 | 287 |
| 東田原 | 2,286 | 5,937 | 2,945 | 2,992 | 千村三丁目 | 469 | 1,157 | 560 | 597 |
| 西田原 | 1,289 | 3,327 | 1,667 | 1,660 | 千村四丁目 | 288 | 800 | 401 | 399 |
| 下落合 | 244 | 578 | 307 | 271 | 千村五丁目 | 289 | 678 | 349 | 329 |
| | | | | | 上 計 | 775 | 2,487 | 1,269 | 1,218 |
| | | | | | 菅蒲 | 451 | 1,272 | 658 | 614 |
| | | | | | 三廻部 | 113 | 599 | 306 | 293 |
| | | | | | 柳川 | 110 | 313 | 154 | 159 |
| | | | | | 八沢 | 101 | 303 | 151 | 152 |

神奈川県 の 人口 と 世帯

(平成24年11月1日現在)

| 市 区 町 村 | 世 帯 数 | 人 口 総 数 | 前1か月の | 市 区 町 村 | 世 帯 数 | 人 口 総 数 | 前1か月の |
|----------------|-----------|-----------|-------|---------------|---------|---------|-------|
| | | | 増加人口 | | | | 増加人口 |
| | 世帯 | 人 | 人 | | 世帯 | 人 | 人 |
| 県 計 | 3,907,540 | 9,075,474 | 3,341 | 鎌倉市 | 73,221 | 174,109 | -53 |
| 市 部 計 | 3,789,381 | 8,773,701 | 3,425 | 藤沢市 | 177,332 | 416,847 | 91 |
| 郡 部 計 | 118,159 | 301,773 | -84 | 小田原市 | 79,001 | 196,814 | -66 |
| 横 浜 市 | 1,607,702 | 3,698,828 | 1,822 | 茅ヶ崎市 | 95,491 | 236,591 | 498 |
| 鶴見区 | 127,106 | 276,579 | 552 | 逗子市 | 24,031 | 57,990 | 7 |
| 神奈川区 | 114,748 | 233,379 | -10 | 三浦市 | 17,887 | 47,079 | -62 |
| 西区 | 50,497 | 96,965 | 46 | 秦野市 | 70,564 | 169,977 | 16 |
| 中区 | 76,763 | 147,376 | 130 | 厚木市 | 94,400 | 224,978 | 202 |
| 南区 | 93,402 | 195,172 | 58 | 大和市 | 99,782 | 231,082 | 36 |
| 港南区 | 90,300 | 218,832 | 5 | 伊勢原市 | 41,949 | 101,033 | -9 |
| 保土ヶ谷区 | 90,801 | 205,217 | -6 | 海老名市 | 51,720 | 128,590 | 120 |
| 旭区 | 102,116 | 249,794 | 20 | 座間市 | 55,201 | 129,915 | 28 |
| 磯子区 | 71,384 | 162,058 | -57 | 南足柄市 | 16,087 | 43,850 | 33 |
| 金沢区 | 87,243 | 206,527 | -167 | 綾瀬市 | 32,415 | 83,785 | 75 |
| 港北区 | 157,600 | 334,493 | 453 | 三浦郡葉山町 | 12,687 | 32,829 | 16 |
| 緑区 | 72,482 | 178,438 | 129 | 高座郡寒川町 | 18,461 | 47,529 | -11 |
| 青葉区 | 122,907 | 306,907 | 169 | 中 郡 | 24,105 | 62,032 | -21 |
| 都筑区 | 78,196 | 207,458 | 461 | 大磯町 | 12,613 | 32,721 | -27 |
| 戸塚区 | 110,898 | 273,858 | 8 | 二宮町 | 11,492 | 29,311 | 6 |
| 栄区 | 51,059 | 124,254 | 63 | 足柄上郡 | 23,974 | 66,882 | 2 |
| 泉区 | 60,074 | 155,490 | -9 | 中井町 | 3,318 | 9,812 | 5 |
| 瀬谷区 | 50,126 | 126,031 | -23 | 大井町 | 6,251 | 17,496 | -22 |
| 川 崎 市 | 672,626 | 1,439,922 | 758 | 松田町 | 4,491 | 11,581 | 0 |
| 川崎区 | 106,678 | 217,466 | 231 | 山北町 | 3,940 | 11,314 | -1 |
| 幸区 | 71,991 | 156,028 | 52 | 開成町 | 5,974 | 16,679 | 20 |
| 中原区 | 118,548 | 236,794 | 165 | 足柄下郡 | 21,469 | 47,700 | -18 |
| 高津区 | 104,417 | 221,490 | 126 | 箱根町 | 7,163 | 13,423 | 6 |
| 官前区 | 93,954 | 222,483 | 121 | 真鶴町 | 3,209 | 7,852 | -17 |
| 多摩区 | 103,793 | 213,322 | -53 | 湯河原町 | 11,097 | 26,425 | -7 |
| 麻生区 | 73,245 | 172,339 | 116 | 愛 甲 郡 | 17,463 | 44,801 | -52 |
| 相 模 原 市 | 309,523 | 720,168 | 459 | 愛川町 | 16,290 | 41,456 | -48 |
| 緑区 | 72,356 | 177,065 | -30 | 清川村 | 1,173 | 3,345 | -4 |
| 中央区 | 114,413 | 267,436 | 137 | | | | |
| 南区 | 122,754 | 275,667 | 352 | | | | |
| 横 須 賀 市 | 165,063 | 412,874 | -428 | | | | |
| 平塚市 | 105,386 | 259,269 | -102 | | | | |