

平成 24 年 10 月 No. 463
 秦野市政策部行政経営課

人口と世帯

平成 24 年 10 月 1 日 現在

			前月からの増減	前年同月からの増減
人口	総数	169,961 人	(53)	[22]
	男	86,961 人	(43)	[-65]
	女	83,000 人	(10)	[87]
世帯数		70,506 世帯	(52)	[738]
	1 世帯当たり	2.41 人	(0.00)	[-0.03]

人口と世帯の移動状況

(平成24年9月中)

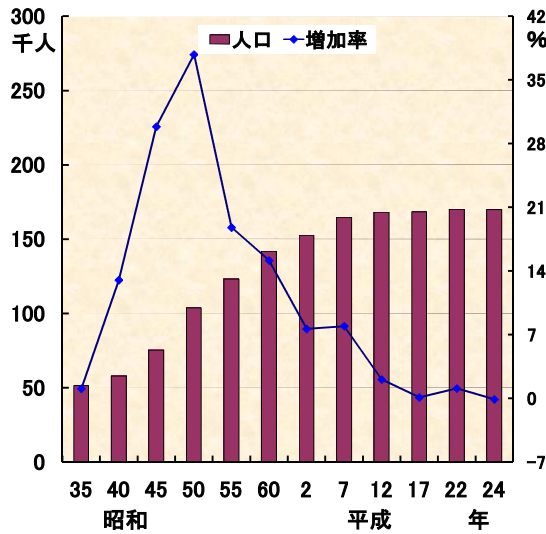
区分	自然増減			社会増減	増加				減少				合計 ④ + ⑤
	出生	死亡	増減		県外転入	県内転入	その他	計	県外転出	県内転出	その他	計	
計	19	107	88	34	196	195	8	399	183	177	5	365	53
男	8	58	50	35	134	108	6	248	117	93	3	213	43
女	11	49	38	-1	62	87	2	151	66	84	2	152	10
世帯	-32		32	84	121	112	61	294	109	80	21	210	52

地区別人口と世帯

区分 地区	10月1日現在				9月中の増減				前年同月中からの増減			
	世帯数	人口			世帯数	人口			世帯数	人口		
		計	男	女		計	男	女		計	男	女
市 計	70,506	169,961	86,961	83,000	52	53	43	10	738	22	-65	87
本 町	9,023	22,074	11,025	11,049	13	24	17	7	204	194	129	65
南	12,653	32,519	16,171	16,348	-23	-26	-6	-20	104	105	25	80
東	6,076	16,219	8,109	8,110	-9	-17	-16	-1	83	-39	-24	-15
北	4,748	13,623	6,954	6,669	17	27	14	13	26	-49	-26	-23
大根・鶴巻	21,786	43,616	23,694	19,922	60	71	60	11	183	-47	-35	-12
(大根)	14,505	28,077	15,746	12,331	52	56	52	4	90	-72	-25	-47
(鶴巻)	7,281	15,539	7,948	7,591	8	15	8	7	93	25	-10	35
西	15,444	39,412	19,732	19,680	-5	-19	-19	0	147	-86	-102	16
上	776	2,498	1,276	1,222	-1	-7	-7	0	-9	-56	-32	-24

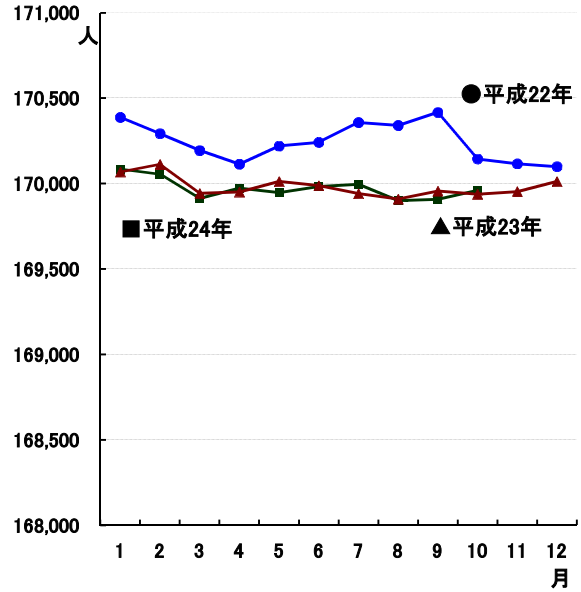
(注) この人口と世帯数は平成22年国勢調査確定値にもとづく前月の住民の異動を加え推計した数値です。

1 市制施行後の人口及び増加率の推移

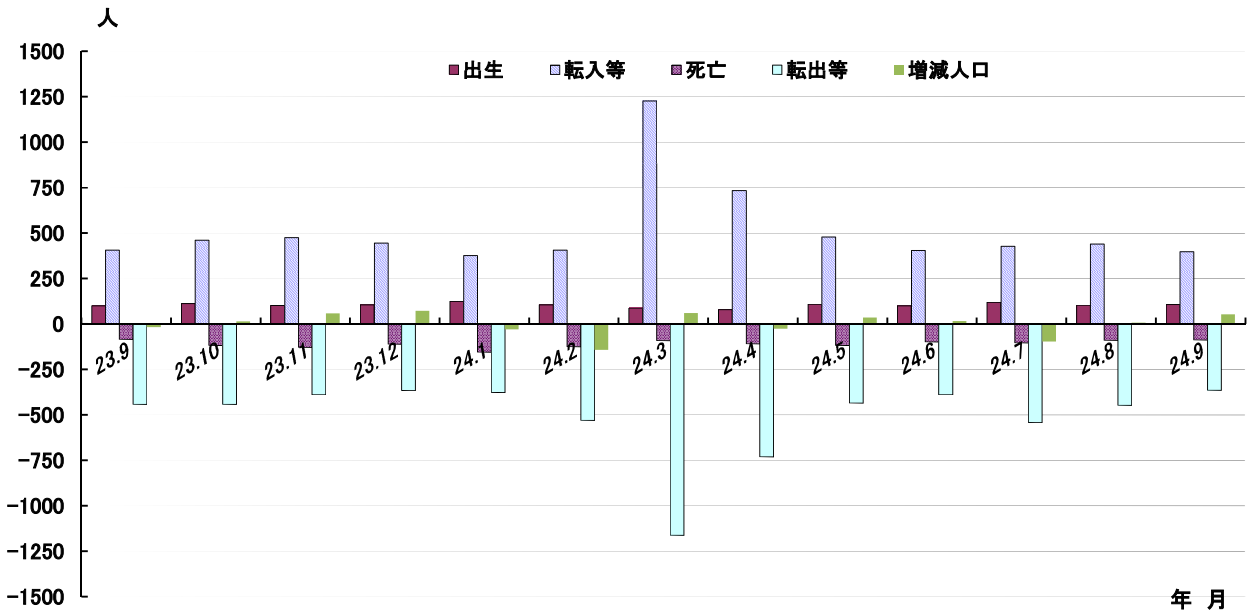


各年10月1日現在、平成24年は10月1日現在
昭和35年の人口は51,285人(現在の市域で換算)

2 桑野市人口の月別推移



3 月別人口異動 (平成23年9月中～平成24年9月中)



《参 考》 (戸籍住民課調)
住民基本台帳人口 (平成24年9月末日現在)
地区別

地区	世帯	人口	内訳	
			男	女
本町	9,476	22,343	11,140	11,203
南	13,320	32,799	16,345	16,454
東	6,605	16,618	8,322	8,296
北	5,233	13,636	6,919	6,717
大根・鶴巻	17,597	38,269	19,485	18,784
(大根)	11,109	23,982	12,413	11,569
(鶴巻)	6,488	14,287	7,072	7,215
西	16,360	39,539	19,890	19,649
上	959	2,391	1,213	1,178
合計	69,550	165,595	83,314	82,281

年齢別

年齢	人口	内訳	
		男	女
0～14歳	21,271	10,821	10,450
15～64歳	107,572	55,628	51,944
65歳～	36,752	16,865	19,887
合計	165,595	83,314	82,281
構成比			
0～14歳	12.8%	13.0%	12.7%
15～64歳	65.0%	66.8%	63.1%
65歳～	22.2%	20.2%	24.2%

(注) この人口と世帯数は、平成24年7月9日改正の住民基本台帳法にもとづく数値です。

大字・町別人口と世帯数

(平成24年10月1日現在)

大字・町	世帯数	人 口			大字・町	世帯数	人 口		
		計	男	女			計	男	女
本 町 計	9,023	22,074	11,025	11,049	北 計	4,748	13,623	6,954	6,669
本町一丁目	278	520	263	257	羽根	685	1,887	952	935
本町二丁目	366	795	407	388	菩提	848	2,421	1,289	1,132
本町三丁目	758	1,751	794	957	横野	209	651	312	339
河原町	242	548	280	268	戸川	2,609	7,452	3,799	3,653
元町	295	736	360	376	三屋	397	1,212	602	610
末広町	120	304	143	161	大根・鶴巻計	21,786	43,616	23,694	19,922
入船町	259	635	314	321	(大根計)	14,505	28,077	15,746	12,331
曾屋一丁目	191	493	247	246	北矢名	3,177	6,570	3,704	2,866
曾屋二丁目	315	786	396	390	南矢名	5,645	11,128	6,294	4,834
寿町	348	816	410	406	下大槻	2,622	5,382	2,791	2,591
栄町	206	467	218	249	南矢名一丁目	530	645	412	233
文京町	149	334	160	174	南矢名二丁目	799	1,174	743	431
幸町	192	453	225	228	南矢名三丁目	560	910	558	352
桜町一丁目	164	426	206	220	南矢名四丁目	644	1,235	689	546
桜町二丁目	208	522	248	274	南矢名五丁目	528	1,033	555	478
水神町	290	709	346	363	(鶴巻計)	7,281	15,539	7,948	7,591
ひばりヶ丘	317	819	413	406	鶴巻	1,124	2,677	1,368	1,309
富士見町	124	299	148	151	鶴巻北一丁目	584	1,538	728	810
曾屋大槻	3,581	9,158	4,688	4,470	鶴巻北二丁目	820	1,630	778	852
南 計	12,653	32,519	16,171	16,348	鶴巻北三丁目	508	1,176	579	597
新町	403	923	480	443	鶴巻南一丁目	948	1,543	930	613
鈴張町	216	531	270	261	鶴巻南二丁目	1,159	2,409	1,197	1,212
緑町	496	1,292	634	658	鶴巻南三丁目	395	908	506	402
清水町	353	948	458	490	鶴巻南四丁目	1,126	2,276	1,150	1,126
平沢町	2,935	7,674	3,915	3,759	鶴巻南五丁目	617	1,382	712	670
上今川町	299	727	355	372	西 計	15,444	39,412	19,732	19,680
今川町	393	866	387	479	並木町	577	1,492	745	747
今泉町	2,356	6,034	3,018	3,016	弥生町	451	1,058	517	541
大秦町	168	364	191	173	春日町	420	986	505	481
大室町	360	855	416	439	松原町	378	905	452	453
尾尻町	1,537	3,408	1,735	1,673	堀西川	2,569	6,799	3,438	3,361
西大竹	469	1,173	605	568	堀山	1,332	3,341	1,701	1,640
南が丘一丁目	211	754	371	383	堀山下	1,318	3,898	2,033	1,865
南が丘二丁目	618	1,541	770	771	沼代新町	594	1,606	777	829
南が丘三丁目	653	1,843	872	971	柳町一丁目	182	389	180	209
南が丘四丁目	267	928	396	532	柳町二丁目	112	254	117	137
南が丘五丁目	158	459	220	239	若松町	318	705	356	349
立野台一丁目	106	304	155	149	菘が丘	690	1,544	770	774
立野台二丁目	9	32	17	15	曲松一丁目	474	1,005	491	514
立野台三丁目	269	719	356	363	曲松二丁目	548	1,215	579	636
今泉台一丁目	82	258	122	136	渋沢沢	1,228	3,329	1,698	1,631
今泉台二丁目	107	340	157	183	枳窪村	136	344	169	175
今泉台三丁目	188	546	271	275	千村	143	543	238	305
東 計	6,076	16,219	8,109	8,110	渋沢一丁目	505	1,226	625	601
落合	688	1,895	955	940	渋沢二丁目	900	2,214	1,094	1,120
名古木	835	2,355	1,162	1,193	渋沢三丁目	527	1,323	644	679
寺山	485	1,420	721	699	渋沢上一丁目	298	737	366	371
小蓑毛	56	182	93	89	渋沢上二丁目	185	506	256	250
蓑毛	178	494	241	253	千村一丁目	296	780	374	406
東田原	2,290	5,952	2,954	2,998	千村二丁目	224	588	301	287
西田原	1,303	3,352	1,680	1,672	千村三丁目	467	1,156	559	597
下落合	241	569	303	266	千村四丁目	286	795	400	395
					千村五丁目	286	674	347	327
					上 計	776	2,498	1,276	1,222
					菅蒲	453	1,279	661	618
					三廻部	111	598	306	292
					柳川	111	316	156	160
					八沢	101	305	153	152

神奈川県 の 人口 と 世帯

(平成24年9月1日現在)

市 区 町 村	世 帯 数	人 口 総 数	前1か月の	市 区 町 村	世 帯 数	人 口 総 数	前1か月の
			増加人口				増加人口
	世帯	人	人		世帯	人	人
県 計	3,904,274	9,073,190	1,335	鎌倉市	73,277	174,293	-39
市 部 計	3,786,145	8,771,119	1,324	藤沢市	177,225	416,824	61
郡 部 計	118,129	302,071	11	小田原市	78,923	196,876	7
横 浜 市	1,606,560	3,697,591	165	茅ヶ崎市	95,219	236,148	-66
鶴見区	126,861	276,036	187	逗子市	24,024	58,011	-42
神奈川区	114,700	233,368	107	三浦市	17,900	47,179	-27
西区	50,497	96,970	86	秦野市	70,454	169,908	7
中区	76,666	147,174	94	厚木市	94,190	224,701	46
南区	93,307	195,113	-97	大和市	99,685	231,026	158
港南区	90,302	218,919	-176	伊勢原市	41,903	101,034	3
保土ヶ谷区	90,666	205,213	42	海老名市	51,600	128,489	51
旭区	102,047	249,716	-98	座間市	55,162	129,798	80
磯子区	71,530	162,297	-92	南足柄市	16,060	43,844	31
金沢区	87,347	206,849	-80	綾瀬市	32,333	83,712	165
港北区	157,342	333,968	-47	三浦郡葉山町	12,667	32,816	9
緑区	72,403	178,265	1	高座郡寒川町	18,419	47,540	96
青葉区	122,768	306,792	-32	中 郡	24,110	62,126	-17
都筑区	77,930	206,907	261	大磯町	12,614	32,775	-11
戸塚区	110,891	273,983	32	二宮町	11,496	29,351	-6
栄区	51,152	124,437	-34	足柄上郡	23,959	66,885	-2
泉区	60,015	155,474	19	中井町	3,333	9,815	-25
瀬谷区	50,136	126,110	-8	大井町	6,256	17,536	13
川 崎 市	672,437	1,439,048	878	松田町	4,481	11,585	6
川崎区	106,452	217,219	-22	山北町	3,938	11,332	-11
幸区	71,961	155,870	111	開成町	5,951	16,617	15
中原区	118,492	236,488	78	足柄下郡	21,476	47,774	-82
高津区	104,406	221,374	386	箱根町	7,168	13,440	-27
官前区	93,965	222,337	167	真鶴町	3,215	7,894	-13
多摩区	104,004	213,629	72	湯河原町	11,093	26,440	-42
麻生区	73,157	172,131	86	愛 甲 郡	17,498	44,930	7
相模原市	308,833	719,635	35	愛川町	16,318	41,567	7
緑区	72,220	177,075	-27	清川村	1,180	3,363	0
中央区	114,073	267,215	67				
南区	122,540	275,345	-5				
横 須 賀 市	165,031	413,538	-210				
平 塚 市	105,329	259,464	21				