

平成 24 年 7 月 No. 460
秦野市政策部行政経営課

人口と世帯

平成 24 年 7 月 1 日現在

人口	世帯数	1 世帯当たり	前月からの増減	前年同月からの増減
総数	169,997 人	2.42 人	(14)	[55]
男	86,988 人		(5)	[-61]
女	83,009 人		(9)	[116]
	70,346 世帯		(23)	[685]
			(0.00)	[0.02]

人口と世帯の移動状況

(平成24年6月中)

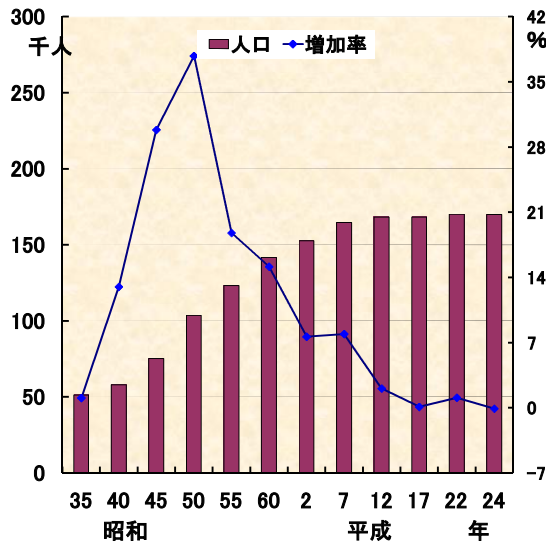
区分	自然増減	出生	死亡	社会増減	増加				減少				合計
					県外転入	県内転入	その他	計	県外転出	県内転出	その他	計	
計	①	99	98	②	197	212	4	413	205	193	2	400	① + ②
男	7	49	42	-2	111	105	3	219	120	99	2	221	5
女	-6	50	56	15	86	107	1	194	85	94	0	179	9
世帯	-38		38	61	107	100	83	290	113	86	30	229	23

地区別人口と世帯

区分 地区	7月1日現在				6月中の増減				前年同月中からの増減			
	世帯数	人口			世帯数	人口			世帯数	人口		
		計	男	女		計	男	女		計	男	女
市 計	70,346	169,997	86,988	83,009	23	14	5	9	685	55	-61	116
本 町	8,978	22,038	10,993	11,045	14	37	18	19	181	164	84	80
南	12,665	32,550	16,191	16,359	-2	1	-9	10	120	139	13	126
東	6,073	16,240	8,117	8,123	2	14	14	0	100	-12	-11	-1
北	4,735	13,622	6,952	6,670	0	-24	-17	-7	38	-14	-5	-9
大根・鶴巻	21,697	43,606	23,694	19,912	21	16	13	3	109	-87	-19	-68
(大根)	14,441	28,072	15,728	12,344	15	9	9	0	77	-44	-4	-40
(鶴巻)	7,256	15,534	7,966	7,568	6	7	4	3	32	-43	-15	-28
西	15,419	39,432	19,753	19,679	-13	-28	-12	-16	137	-94	-106	12
上	779	2,509	1,288	1,221	1	-2	-2	0	0	-41	-17	-24

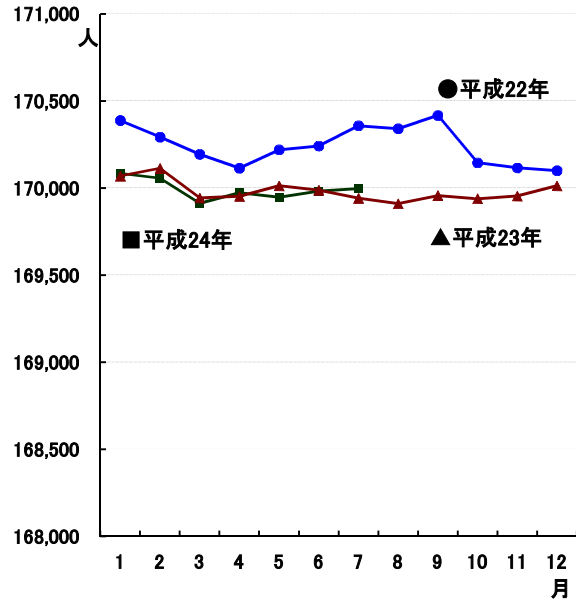
(注) この人口と世帯数は平成22年国勢調査確定値に、毎月の住民基本台帳登録及び外国人登録の異動を加え推計した数値です。

1 市制施行後の人口及び増加率の推移

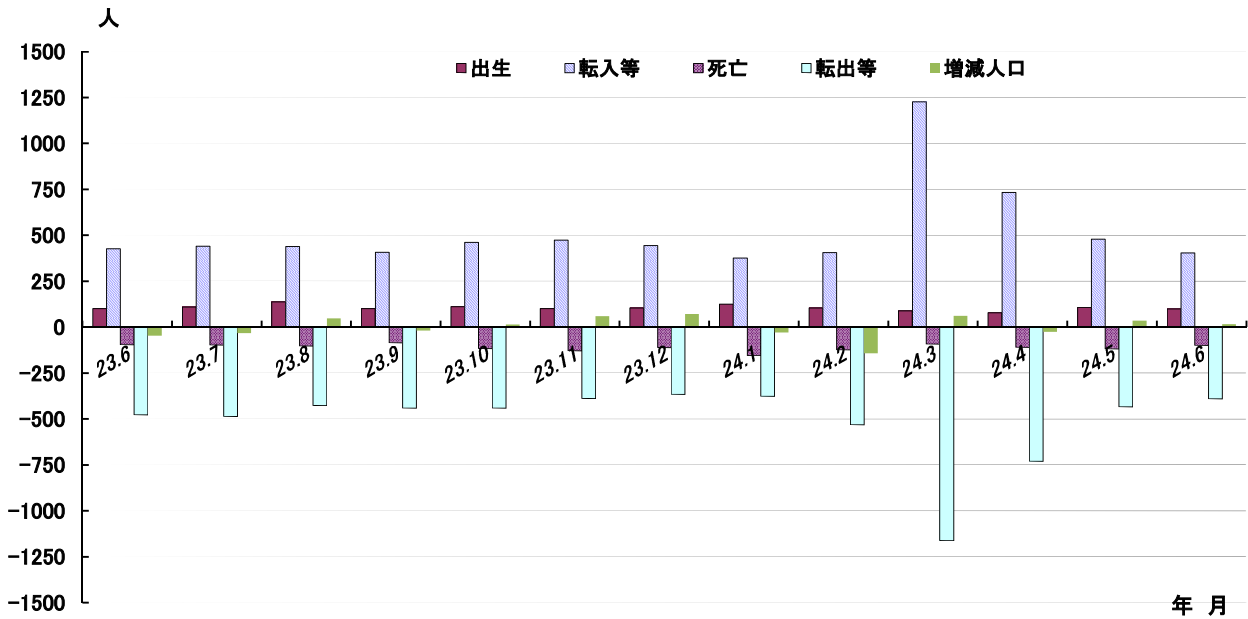


各年10月1日現在、平成24年は7月1日現在
昭和35年の人口は51,285人(現在の市域で換算)

2 桑野市人口の月別推移



3 月別人口異動 (平成23年6月中～平成24年6月中)



《参 考》 (戸籍住民課調)
住民基本台帳人口 (平成24年6月末日現在)
地区別

地区	世帯	人口	内	
			男	女
本町	9,192	21,673	10,798	10,875
南	13,107	32,253	16,091	16,162
東	6,515	16,415	8,223	8,192
北	5,065	13,221	6,704	6,517
大根・鶴巻	17,022	37,342	18,992	18,350
(大根)	10,700	23,404	12,070	11,334
(鶴巻)	6,322	13,938	6,922	7,016
西	16,144	39,089	19,700	19,389
上	961	2,391	1,221	1,170
合計	68,006	162,384	81,729	80,655

年齢別

年齢	人口	内	
		男	女
0～14歳	20,777	10,568	10,209
15～64歳	105,563	54,633	50,930
65歳～	36,044	16,528	19,516
合計	162,384	81,729	80,655
構成比			
0～14歳	12.8%	12.9%	12.7%
15～64歳	65.0%	66.8%	63.1%
65歳～	22.2%	20.3%	24.2%

大字・町別人口と世帯数

(平成24年7月1日現在)

大字・町	世帯数	人 口			大字・町	世帯数	人 口		
		計	男	女			計	男	女
本 町 計	8,978	22,038	10,993	11,045	北 計	4,735	13,622	6,952	6,670
本町一丁目	274	517	263	254	羽根	680	1,866	944	922
本町二丁目	360	782	398	384	菩提	845	2,428	1,289	1,139
本町三丁目	755	1,752	790	962	横野	211	667	323	344
河原町	243	556	283	273	戸川	2,606	7,468	3,802	3,666
元町	290	732	358	374	三屋	393	1,193	594	599
末広町	121	304	142	162	大根・鶴巻計	21,697	43,606	23,694	19,912
入船町	263	640	314	326	(大根計)	14,441	28,072	15,728	12,344
曾屋一丁目	190	488	241	247	北矢名	3,172	6,568	3,705	2,863
曾屋二丁目	323	799	403	396	南矢名	5,625	11,120	6,282	4,838
寿町	350	829	417	412	下大槻	2,599	5,377	2,783	2,594
栄町	211	478	225	253	南矢名一丁目	521	636	405	231
文京町	150	341	161	180	南矢名二丁目	801	1,188	748	440
幸町	198	457	231	226	南矢名三丁目	553	908	562	346
桜町一丁目	166	427	207	220	南矢名四丁目	638	1,222	680	542
桜町二丁目	211	526	251	275	南矢名五丁目	532	1,053	563	490
水神町	287	708	346	362	(鶴巻計)	7,256	15,534	7,966	7,568
ひばりヶ丘	313	812	411	401	鶴巻	1,129	2,684	1,377	1,307
富士見町	122	295	146	149	鶴巻北一丁目	589	1,547	727	820
曾屋大槻	3,543	9,117	4,658	4,459	鶴巻北二丁目	817	1,628	781	847
南 計	12,665	32,550	16,191	16,359	鶴巻北三丁目	510	1,187	591	596
新町	406	935	484	451	鶴巻南一丁目	939	1,527	927	600
鈴張町	222	535	276	259	鶴巻南二丁目	1,142	2,392	1,186	1,206
緑町	501	1,297	639	658	鶴巻南三丁目	401	909	505	404
清水町	341	916	439	477	鶴巻南四丁目	1,111	2,275	1,155	1,120
平沢町	2,945	7,711	3,939	3,772	鶴巻南五丁目	618	1,385	717	668
上今川町	302	732	359	373	西 計	15,419	39,432	19,753	19,679
今川町	395	871	391	480	並木町	572	1,487	742	745
今泉町	2,354	6,036	3,017	3,019	弥生町	451	1,057	516	541
大秦町	168	366	194	172	春日町	424	997	511	486
大室町	353	842	409	433	松原町	377	908	455	453
尾尻町	1,531	3,402	1,729	1,673	堀西川	2,562	6,801	3,443	3,358
西大竹	470	1,178	606	572	堀山	1,336	3,354	1,708	1,646
南が丘一丁目	211	751	367	384	堀山下	1,331	3,923	2,052	1,871
南が丘二丁目	621	1,551	777	774	沼代新町	589	1,604	774	830
南が丘三丁目	658	1,868	889	979	柳町一丁目	180	385	178	207
南が丘四丁目	270	929	396	533	柳町二丁目	111	251	115	136
南が丘五丁目	157	456	217	239	若松町	318	710	360	350
立野台一丁目	108	308	158	150	菽が丘	689	1,539	772	767
立野台二丁目	9	32	17	15	曲松一丁目	468	1,006	492	514
立野台三丁目	266	709	350	359	曲松二丁目	545	1,211	580	631
今泉台一丁目	85	266	125	141	渋沢沢	1,237	3,338	1,702	1,636
今泉台二丁目	106	335	155	180	枳窪村	133	344	169	175
今泉台三丁目	186	524	258	266	千村	142	542	236	306
東 計	6,073	16,240	8,117	8,123	渋沢一丁目	505	1,228	625	603
落合	688	1,881	947	934	渋沢二丁目	891	2,200	1,086	1,114
名古木	832	2,349	1,157	1,192	渋沢三丁目	526	1,325	643	682
寺山	482	1,412	721	691	渋沢上一丁目	294	739	369	370
小蓑毛	56	185	95	90	渋沢上二丁目	185	502	254	248
蓑毛	176	501	243	258	千村一丁目	296	779	373	406
東田原	2,288	5,957	2,949	3,008	千村二丁目	220	579	296	283
西田原	1,306	3,370	1,696	1,674	千村三丁目	466	1,155	559	596
下落合	245	585	309	276	千村四丁目	287	795	399	396
					千村五丁目	284	673	344	329
					上 計	779	2,509	1,288	1,221
					菅蒲	456	1,287	669	618
					三廻部	112	599	308	291
					柳川	111	316	156	160
					八沢	100	307	155	152

神奈川県 の 人口 と 世帯

(平成24年6月1日現在)

市 区 町 村	世 帯 数	人 口 総 数	前1か月の	市 区 町 村	世 帯 数	人 口 総 数	前1か月の
			増加人口				増加人口
	世帯	人	人		世帯	人	人
県 計	3,901,097	9,072,471	2,777	鎌倉市	73,285	174,412	11
市 部 計	3,783,073	8,770,256	2,900	藤沢市	176,920	416,418	305
郡 部 計	118,024	302,215	-123	小田原市	78,744	196,992	-51
横 浜 市	1,606,256	3,697,894	1,475	茅ヶ崎市	95,133	236,177	98
鶴見区	126,829	275,737	145	逗子市	24,020	58,087	-58
神奈川区	114,587	233,286	129	三浦市	17,897	47,308	-49
西区	50,511	96,918	109	秦野市	70,323	169,983	35
中区	76,734	147,192	162	厚木市	93,944	224,462	73
南区	93,363	195,226	56	大和市	99,381	230,709	162
港南区	90,322	219,269	-116	伊勢原市	41,824	101,052	20
保土ヶ谷区	90,536	205,171	-68	海老名市	51,485	128,387	101
旭区	101,986	249,941	135	座間市	54,912	129,568	85
磯子区	71,541	162,287	92	南足柄市	15,972	43,753	-15
金沢区	87,275	207,080	-22	綾瀬市	32,187	83,453	76
港北区	157,487	333,942	362	三浦郡葉山町	12,692	32,835	5
緑区	72,282	178,165	49	高座郡寒川町	18,340	47,445	-15
青葉区	122,869	306,910	57	中 郡	24,067	62,136	-26
都筑区	77,671	206,329	246	大磯町	12,588	32,786	-9
戸塚区	111,031	274,180	36	二宮町	11,479	29,350	-17
栄区	51,205	124,557	38	足柄上郡	23,962	66,972	-35
泉区	59,939	155,535	78	中井町	3,371	9,871	-16
瀬谷区	50,088	126,169	-13	大井町	6,252	17,549	-15
川 崎 市	672,067	1,437,266	898	松田町	4,474	11,595	-14
川崎区	106,556	217,403	-8	山北町	3,945	11,381	-9
幸区	71,745	155,386	54	開成町	5,920	16,576	19
中原区	118,704	236,393	262	足柄下郡	21,518	47,892	-36
高津区	104,123	220,648	215	箱根町	7,200	13,492	-2
官前区	93,877	222,001	134	真鶴町	3,232	7,926	-19
多摩区	104,177	213,728	205	湯河原町	11,086	26,474	-15
麻生区	72,885	171,707	36	愛 甲 郡	17,445	44,935	-16
相模原市	308,406	719,677	66	愛川町	16,264	41,576	-24
緑区	72,090	177,103	-35	清川村	1,181	3,359	8
中央区	113,924	267,139	51				
南区	122,392	275,435	50				
横 須 賀 市	165,019	414,960	-269				
平 塚 市	105,298	259,698	-63				