

平成 24 年 5 月 No. 458
秦野市政策部行政経営課

人口と世帯

平成 24 年 5 月 1 日現在

			前月からの増減	前年同月からの増減
人口	総数	169,948 人	(-26)	[-65]
	男	86,953 人	(-35)	[-138]
	女	82,995 人	(9)	[73]
世帯数		70,252 世帯	(56)	[635]
	1 世帯当たり	2.42 人	(0.00)	[0.02]

人口と世帯の移動状況

(平成24年4月中)

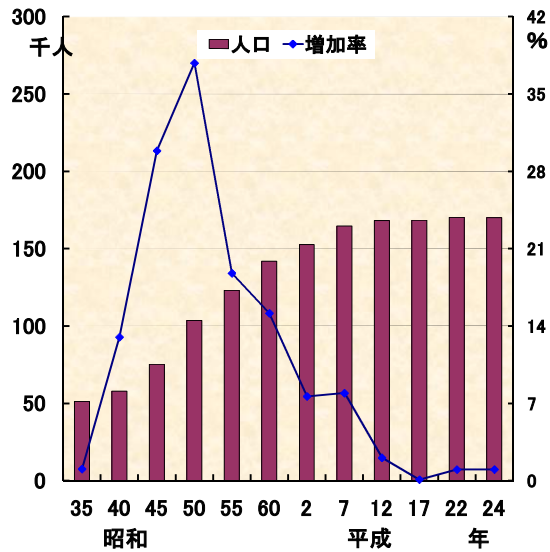
区分	自然増減 ①	出生	死亡	社会増減 ②	増加				減少				合計 ① + ②
					県外転入	県内転入	その他	計	県外転出	県内転出	その他	計	
計	-30	79	109	4	420	311	4	735	450	277	4	731	-26
男	-14	42	56	-21	243	150	3	396	264	149	4	417	-35
女	-16	37	53	25	177	161	1	339	186	128	0	314	9
世帯	-36		36	92	270	169	96	535	264	159	20	443	56

地区別人口と世帯

区分 地区	5月1日現在				4月中の増減				前年同月中からの増減			
	世帯数	人口			世帯数	人口			世帯数	人口		
		計	男	女		計	男	女		計	男	女
市 計	70,252	169,948	86,953	82,995	56	-26	-35	9	635	-65	-138	73
本 町	8,937	21,965	10,945	11,020	38	61	31	30	134	76	11	65
南	12,661	32,529	16,205	16,324	-9	-28	-16	-12	148	118	25	93
東	6,060	16,207	8,105	8,102	15	-19	-8	-11	88	-83	-52	-31
北	4,751	13,682	6,983	6,699	-5	-7	-10	3	40	40	9	31
大根・鶴巻	21,666	43,593	23,670	19,923	26	-7	-10	3	92	-82	-3	-79
(大 根)	14,417	28,059	15,707	12,352	19	0	0	0	54	-48	-9	-39
(鶴 巻)	7,249	15,534	7,963	7,571	7	-7	-10	3	38	-34	6	-40
西	15,400	39,458	19,754	19,704	-4	-14	-17	3	135	-87	-112	25
上	777	2,514	1,291	1,223	-5	-12	-5	-7	-2	-47	-16	-31

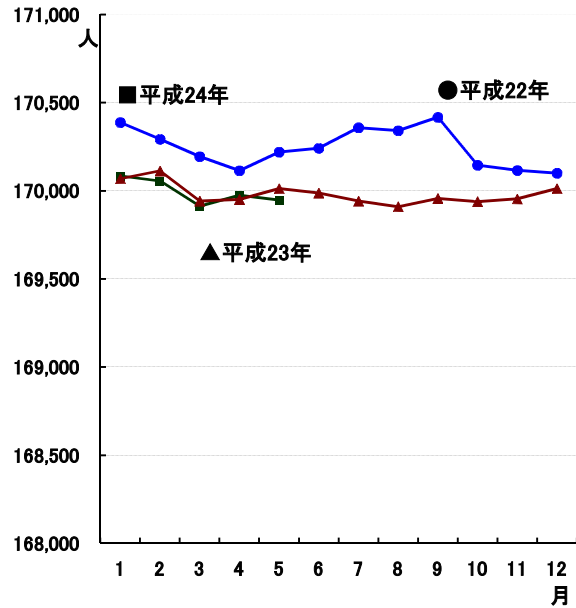
(注) この人口と世帯数は平成22年国勢調査確定値に、毎月の住民基本台帳登録及び外国人登録の異動を加え推計した数値です。

1 市制施行後の人口及び増加率の推移

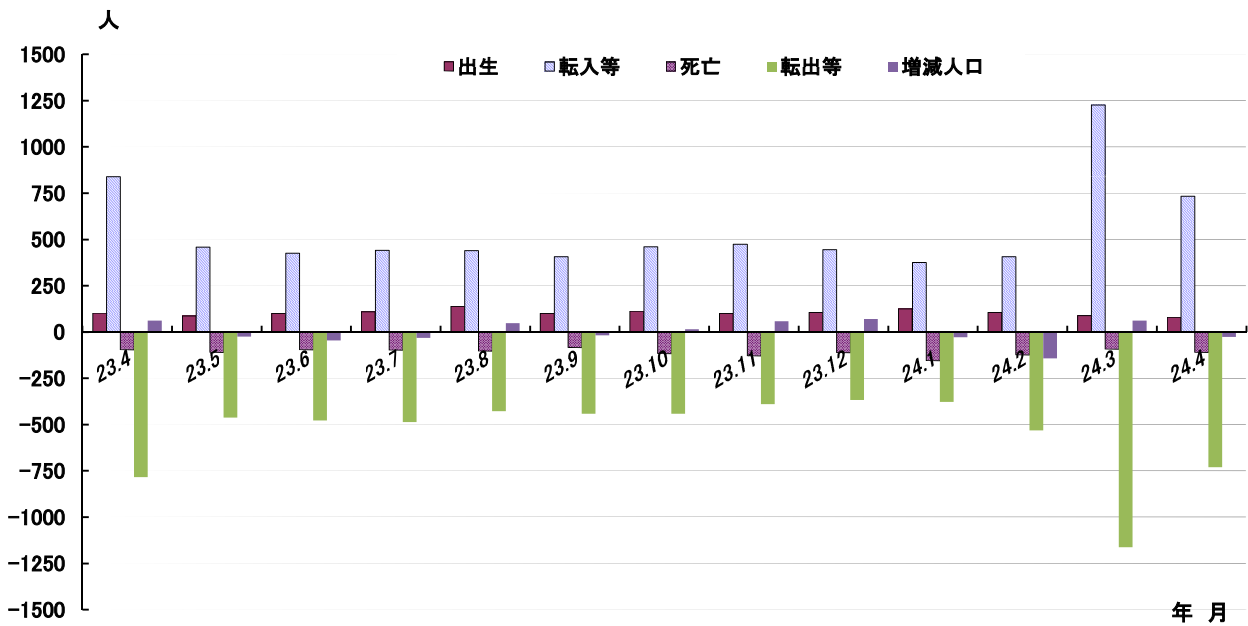


各年10月1日現在、平成24年は5月1日現在
昭和35年の人口は51,285人(現在の市域で換算)

2 秦野市人口の月別推移



3 月別人口異動 (平成23年4月中～平成24年4月中)



《参 考》(戸籍住民課調)
住民基本台帳人口(平成24年4月末日現在)
地区別

地区	世帯	人口	内	
			男	女
本町	9,138	21,584	10,740	10,844
南	13,077	32,201	16,085	16,116
東	6,494	16,385	8,210	8,175
北	5,070	13,259	6,724	6,535
大根・鶴巻	16,957	37,307	18,948	18,359
(大根)	10,655	23,381	12,040	11,341
(鶴巻)	6,302	13,926	6,908	7,018
西	16,096	39,080	19,681	19,399
上	958	2,396	1,225	1,171
合計	67,790	162,212	81,613	80,599

年齢別

年齢	人口	内	
		男	女
0～14歳	20,796	10,592	10,204
15～64歳	105,698	54,668	51,030
65歳～	35,718	16,353	19,365
合計	162,212	81,613	80,599
構成比			
0～14歳	12.8%	13.0%	12.7%
15～64歳	65.2%	67.0%	63.3%
65歳～	22.0%	20.0%	24.0%

大字・町別人口と世帯数

(平成24年5月1日現在)

大字・町	世帯数	人 口			大字・町	世帯数	人 口		
		計	男	女			計	男	女
本 町 計	8,937	21,965	10,945	11,020	北 計	4,751	13,682	6,983	6,699
本町一丁目	272	518	261	257	北根	681	1,874	948	926
本町二丁目	363	779	393	386	北菩提	849	2,448	1,296	1,152
本町三丁目	758	1,745	789	956	北横野	220	676	329	347
河原町	241	557	285	272	北川屋	2,606	7,480	3,809	3,671
元町	288	732	357	375	北三	395	1,204	601	603
末広町	122	304	142	162	大根・鶴巻計	21,666	43,593	23,670	19,923
入船町	257	629	310	319	(大根計)	14,417	28,059	15,707	12,352
曾屋一丁目	194	493	242	251	北矢名	3,151	6,547	3,689	2,858
曾屋二丁目	318	783	394	389	南矢名	5,630	11,137	6,285	4,852
寿町	351	828	412	416	南下大槻	2,592	5,364	2,775	2,589
栄町	211	480	225	255	南矢名一丁目	521	630	404	226
文京町	149	339	161	178	南矢名二丁目	798	1,185	747	438
幸町	198	458	232	226	南矢名三丁目	555	912	562	350
桜町一丁目	166	427	205	222	南矢名四丁目	641	1,230	683	547
桜町二丁目	214	530	251	279	南矢名五丁目	529	1,054	562	492
水神町	286	711	349	362	(鶴巻計)	7,249	15,534	7,963	7,571
ひばりヶ丘	312	812	412	400	鶴巻	1,126	2,679	1,375	1,304
富士見町	121	293	142	151	鶴巻北一丁目	588	1,548	728	820
曾上大槻	3,513	9,077	4,639	4,438	鶴巻北二丁目	815	1,624	779	845
南 計	12,661	32,529	16,205	16,324	鶴巻北三丁目	509	1,188	588	600
新町	406	929	480	449	鶴巻南一丁目	950	1,543	932	611
鈴張町	224	546	282	264	鶴巻南二丁目	1,141	2,385	1,181	1,204
緑町	499	1,292	634	658	鶴巻南三丁目	398	902	502	400
清水町	335	896	432	464	鶴巻南四丁目	1,109	2,278	1,157	1,121
平沢町	2,952	7,723	3,956	3,767	鶴巻南五丁目	613	1,387	721	666
上今川町	305	738	359	379	西 計	15,400	39,458	19,754	19,704
今川町	396	873	393	480	並木町	570	1,485	738	747
今泉町	2,357	6,038	3,028	3,010	弥生町	451	1,066	520	546
大秦町	171	374	200	174	春日町	429	1,006	513	493
室町	355	840	410	430	松原町	375	906	454	452
尾尻竹	1,528	3,404	1,726	1,678	堀西川	2,549	6,785	3,433	3,352
西大	470	1,172	605	567	堀山川	1,338	3,369	1,722	1,647
南が丘一丁目	211	749	366	383	堀山下	1,329	3,927	2,047	1,880
南が丘二丁目	623	1,569	787	782	沼代新町	595	1,608	776	832
南が丘三丁目	659	1,872	893	979	柳町一丁目	178	380	175	205
南が丘四丁目	270	927	395	532	柳町二丁目	102	238	109	129
南が丘五丁目	157	457	218	239	若松町	320	710	361	349
立野台一丁目	107	308	158	150	菽が丘	687	1,525	767	758
立野台二丁目	9	33	18	15	曲松一丁目	470	1,005	489	516
立野台三丁目	260	693	342	351	曲松二丁目	547	1,222	584	638
今泉台一丁目	83	263	123	140	渋沢	1,233	3,337	1,701	1,636
今泉台二丁目	106	332	153	179	千窪村	135	353	173	180
今泉台三丁目	178	501	247	254	千村	145	547	236	311
東 計	6,060	16,207	8,105	8,102	渋沢一丁目	504	1,240	631	609
落合	695	1,891	950	941	渋沢二丁目	895	2,209	1,089	1,120
名古木	835	2,350	1,160	1,190	渋沢三丁目	523	1,312	635	677
寺山	481	1,403	719	684	渋沢上一丁目	294	743	371	372
小蓑毛	56	186	94	92	渋沢上二丁目	185	502	255	247
蓑毛	180	512	250	262	千村一丁目	297	792	380	412
東田原	2,270	5,926	2,932	2,994	千村二丁目	219	577	296	281
西田原	1,298	3,353	1,690	1,663	千村三丁目	467	1,157	562	595
下落合	245	586	310	276	千村四丁目	286	792	398	394
					千村五丁目	277	665	339	326
					上 計	777	2,514	1,291	1,223
					上菅	455	1,290	672	618
					三廻部	111	600	308	292
					柳川	111	317	157	160
					八沢	100	307	154	153

神奈川県 の 人口 と 世帯

(平成24年4月1日現在)

市 区 町 村	世 帯 数	人 口 総 数	前1か月の	市 区 町 村	世 帯 数	人 口 総 数	前1か月の
			増加人口				増加人口
	世帯	人	人		世帯	人	人
県 計	3,884,553	9,052,730	-1,046	鎌倉市	73,046	174,161	183
市 部 計	3,767,017	8,750,712	-657	藤沢市	175,939	415,211	489
郡 部 計	117,536	302,018	-389	小田原市	78,499	196,926	-363
横 浜 市	1,598,341	3,688,624	-519	茅ヶ崎市	94,836	235,903	-188
鶴見区	126,369	275,074	866	逗子市	24,033	58,207	-9
神奈川区	114,023	232,709	48	三浦市	17,888	47,405	-162
西区	50,069	96,280	143	秦野市	70,196	169,974	61
中区	76,101	146,176	337	厚木市	93,513	224,038	-1
南区	92,898	194,878	5	大和市	99,046	230,439	199
港南区	90,045	219,254	-521	伊勢原市	41,702	101,033	-59
保土ヶ谷区	90,124	204,896	-454	海老名市	51,315	128,157	34
旭区	101,775	249,819	-355	座間市	54,719	129,370	-123
磯子区	71,292	162,075	75	南足柄市	15,932	43,746	-92
金沢区	86,780	206,789	-580	綾瀬市	32,114	83,366	-46
港北区	156,737	332,671	183	三浦郡葉山町	12,645	32,777	5
緑区	72,004	177,769	99	高座郡寒川町	18,270	47,446	9
青葉区	122,237	306,042	55	中 郡	24,020	62,152	-61
都筑区	77,147	205,254	316	大磯町	12,582	32,827	-57
戸塚区	110,380	273,510	-60	二宮町	11,438	29,325	-4
栄区	50,670	123,987	-409	足柄上郡	23,911	66,985	-79
泉区	59,696	155,325	-102	中井町	3,370	9,896	-64
瀬谷区	49,994	126,116	-165	大井町	6,249	17,554	-54
川 崎 市	668,768	1,432,374	1,921	松田町	4,468	11,610	-15
川崎区	106,125	216,980	634	山北町	3,945	11,410	-51
幸区	71,435	154,992	152	開成町	5,879	16,515	105
中原区	118,142	235,246	240	足柄下郡	21,379	47,855	-149
高津区	103,435	219,667	180	箱根町	7,101	13,410	-46
官前区	93,502	221,294	558	真鶴町	3,229	7,957	-35
多摩区	103,612	213,124	94	湯河原町	11,049	26,488	-68
麻生区	72,517	171,071	63	愛 甲 郡	17,311	44,803	-114
相模原市	307,300	718,695	-258	愛川町	16,137	41,460	-117
緑区	71,765	176,894	-82	清川村	1,174	3,343	3
中央区	113,534	266,739	-298				
南区	122,001	275,062	122				
横 須 賀 市	164,773	413,401	-1,414				
平 塚 市	105,057	259,682	-310				