

平成 25 年 8 月 No. 473
 秦野市政策部行政経営課

人口と世帯

平成 25 年 8 月 1 日 現在

人口	世帯数	1 世帯当たり	前月からの増減	前年同月からの増減
総数	169,540 人	2.39 人	(-82)	[-361]
男	86,681 人		(-37)	[-264]
女	82,859 人		(-45)	[-97]
	70,884 世帯		(14)	[476]
			(0.00)	[-0.02]

人口と世帯の移動状況

(平成25年7月中)

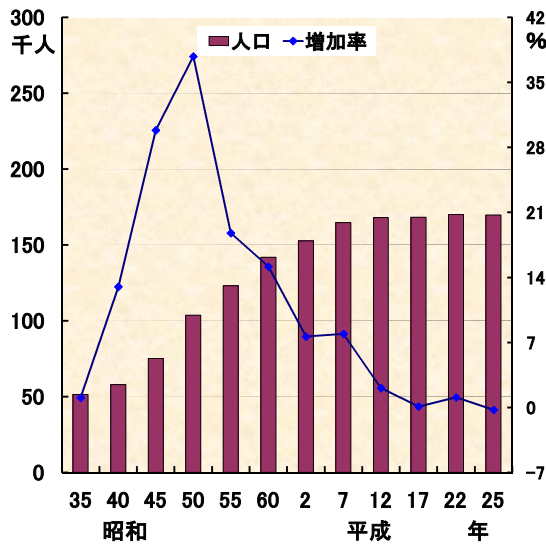
区分	自然増減 ①	出生	死亡	社会増減 ②	増加				減少				合計 ① + ②
					県外転入	県内転入	その他	計	県外転出	県内転出	その他	計	
計	0	113	113	-82	185	196	5	386	213	244	11	468	-82
男	0	63	63	-37	97	103	3	203	115	119	6	240	-37
女	0	50	50	-45	88	93	2	183	98	125	5	228	-45
世帯	-41		41	55	100	105	78	283	93	112	23	228	14

地区別人口と世帯

区分 地区	8月1日現在				7月中の増減				前年同月中からの増減			
	世帯数	人口			世帯数	人口			世帯数	人口		
		計	男	女		計	男	女		計	男	女
市 計	70,884	169,540	86,681	82,859	14	-82	-37	-45	476	-361	-264	-97
本 町	9,107	22,004	10,979	11,025	-7	-30	-16	-14	109	-34	-19	-15
南	12,704	32,507	16,142	16,365	3	-4	9	-13	45	3	-25	28
東	6,119	16,114	8,071	8,043	10	-5	-7	2	57	-104	-44	-60
北	4,830	13,683	7,005	6,678	10	23	12	11	82	48	41	7
大根・鶴巻	21,844	43,484	23,582	19,902	2	-10	-4	-6	121	-86	-81	-5
(大根)	14,497	27,983	15,676	12,307	13	-2	-2	0	46	-52	-31	-21
(鶴巻)	7,347	15,501	7,906	7,595	-11	-8	-2	-6	75	-34	-50	16
西	15,515	39,301	19,657	19,644	-5	-61	-32	-29	77	-121	-92	-29
上	765	2,447	1,245	1,202	1	5	1	4	-15	-67	-44	-23

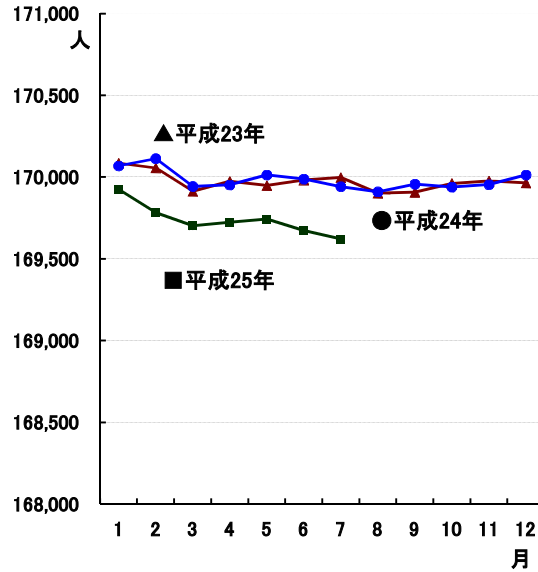
(注) この人口と世帯数は平成22年国勢調査確定値にもとづく前月の住民の異動を加え推計した数値です。

1 市制施行後の人口及び増加率の推移

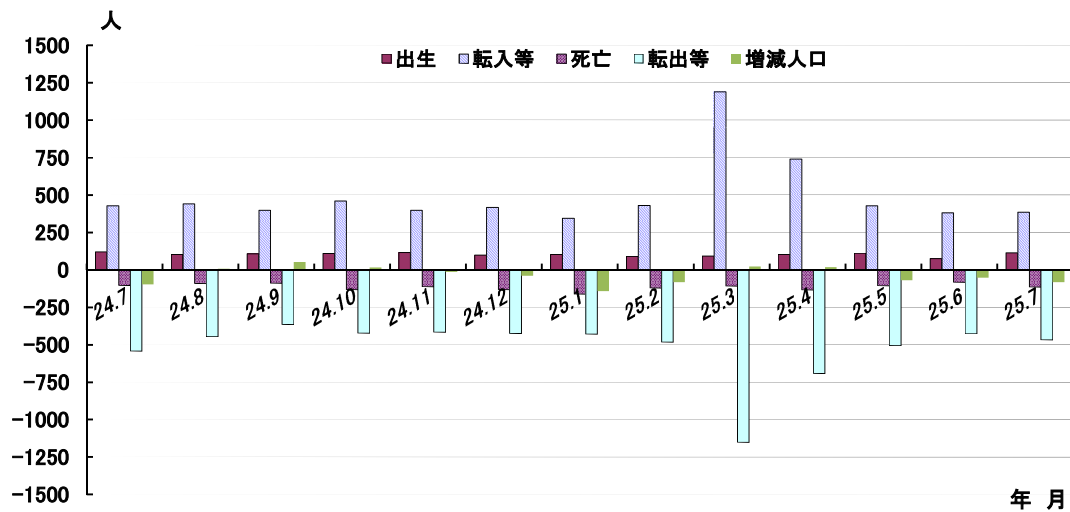


各年10月1日現在、平成25年は4月1日現在
昭和35年の人口は51,285人(現在の市域で換算)

2 森野市人口の月別推移



3 月別人口異動 (平成24年7月中～平成25年7月中)



《参 考》(戸籍住民課調)
住民基本台帳人口(平成25年7月末日現在)
地区別

地区	世帯	人口	内訳	
			男	女
本町	9,560	22,273	11,094	11,179
南	13,371	32,787	16,316	16,471
東	6,648	16,513	8,284	8,229
北	5,315	13,696	6,970	6,726
大根・鶴巻	17,655	38,137	19,373	18,764
(大根)	11,101	23,888	12,343	11,545
(鶴巻)	6,554	14,249	7,030	7,219
西	16,431	39,428	19,815	19,613
上	948	2,340	1,182	1,158
合計	69,928	165,174	83,034	82,140

年齢別

年齢	人口	内訳	
		男	女
0～14歳	21,056	10,700	10,356
15～64歳	105,499	54,531	50,968
65歳～	38,619	17,803	20,816
合計	165,174	83,034	82,140
構成比			
0～14歳	12.7%	12.9%	12.6%
15～64歳	63.9%	65.7%	62.1%
65歳～	23.4%	21.4%	25.3%

(注) この人口と世帯数は、平成24年7月9日改正の住民基本台帳法にもとづく数値です。

大字・町別人口と世帯数

(平成25年8月1日現在)

大字・町	世帯数	人 口			大字・町	世帯数	人 口		
		計	男	女			計	男	女
本 町 計	9,107	22,004	10,979	11,025	北 計	4,830	13,683	7,005	6,678
本町一丁目	276	519	260	259	羽根	678	1,845	922	923
本町二丁目	366	786	399	387	菩提	877	2,457	1,310	1,147
本町三丁目	759	1,738	783	955	横野	208	643	316	327
河原町	245	552	283	269	戸川	2,651	7,479	3,827	3,652
元町	294	715	349	366	三屋	416	1,259	630	629
末広町	122	309	144	165	大根・鶴巻計	21,844	43,484	23,582	19,902
入船町	263	640	322	318	(大根計)	14,497	27,983	15,676	12,307
曾屋一丁目	190	483	242	241	北矢名	3,184	6,587	3,706	2,881
曾屋二丁目	310	765	385	380	南矢名	5,671	11,115	6,288	4,827
寿町	354	830	413	417	下大槻	2,608	5,323	2,745	2,578
栄町	205	451	209	242	南矢名一丁目	551	670	423	247
文京町	147	328	156	172	南矢名二丁目	783	1,160	742	418
幸町	192	446	223	223	南矢名三丁目	546	898	550	348
桜町一丁目	163	429	205	224	南矢名四丁目	639	1,217	678	539
桜町二丁目	216	533	255	278	南矢名五丁目	515	1,013	544	469
水神町	304	718	351	367	(鶴巻計)	7,347	15,501	7,906	7,595
ひばりヶ丘	316	811	409	402	鶴巻	1,135	2,685	1,358	1,327
富士見町	126	305	148	157	鶴巻北一丁目	575	1,514	715	799
曾屋大槻	3,632	9,162	4,693	4,469	鶴巻北二丁目	840	1,641	779	862
上 大槻	627	1,484	750	734	鶴巻北三丁目	512	1,177	575	602
南 計	12,704	32,507	16,142	16,365	鶴巻南一丁目	979	1,579	956	623
新町	421	955	488	467	鶴巻南二丁目	1,159	2,382	1,185	1,197
鈴張町	210	525	266	259	鶴巻南三丁目	403	911	505	406
緑町	491	1,286	626	660	鶴巻南四丁目	1,137	2,262	1,143	1,119
清水町	359	957	458	499	鶴巻南五丁目	607	1,350	690	660
平沢町	2,926	7,709	3,920	3,789	西 計	15,515	39,301	19,657	19,644
上今川町	302	738	358	380	並木町	595	1,522	752	770
今川町	393	837	380	457	弥生町	462	1,058	524	534
今泉町	2,351	6,022	3,017	3,005	春日町	419	971	492	479
大秦町	160	348	186	162	松原町	375	898	455	443
大室町	361	860	416	444	堀西川	2,565	6,797	3,431	3,366
尾尻竹	1,569	3,424	1,736	1,688	堀山	1,354	3,364	1,707	1,657
西が丘一丁目	465	1,147	590	557	堀山下	1,319	3,865	2,007	1,858
南が丘二丁目	211	758	372	386	沼代新町	597	1,584	769	815
南が丘三丁目	629	1,533	766	767	柳町一丁目	179	375	172	203
南が丘四丁目	659	1,812	862	950	柳町二丁目	111	252	118	134
南が丘五丁目	259	914	391	523	若松町	312	693	351	342
立野台一丁目	164	461	224	237	菽が丘	694	1,532	758	774
立野台二丁目	103	293	148	145	曲松一丁目	468	983	482	501
立野台三丁目	9	35	18	17	曲松二丁目	551	1,221	584	637
今泉台一丁目	266	704	348	356	渋沢沢	1,238	3,316	1,684	1,632
今泉台二丁目	83	259	124	135	栃窪村	145	358	177	181
今泉台三丁目	113	358	165	193	千村	139	532	240	292
今泉台三丁目	200	572	283	289	渋沢一丁目	503	1,217	628	589
東 計	6,119	16,114	8,071	8,043	渋沢二丁目	902	2,212	1,090	1,122
落合	702	1,922	978	944	渋沢三丁目	541	1,342	653	689
名古木	828	2,309	1,141	1,168	渋沢上一丁目	302	738	361	377
寺山	488	1,406	712	694	渋沢上二丁目	185	505	254	251
小蓑毛	55	182	93	89	千村一丁目	298	769	369	400
蓑毛	175	482	238	244	千村二丁目	222	588	297	291
東田原	2,304	5,896	2,920	2,976	千村三丁目	467	1,146	559	587
西田原	1,310	3,307	1,661	1,646	千村四丁目	285	791	401	390
下落合	257	610	328	282	千村五丁目	287	672	342	330
					上 計	765	2,447	1,245	1,202
					菅蒲	448	1,246	642	604
					三廻部	106	592	303	289
					柳川	107	311	153	158
					八沢	104	298	147	151

人 口 と 世 帯

平成25年7月1日現在

(平成22年国勢調査確定数を基準人口とした推計人口)

市区町村	世帯数	人 口			前1か月の人口増減の内訳			1世帯当 たり人員	人口密度 (1km ²)
		総 数	男	女	計	自然増減	社会増減		
県 計	3,929,702	9,079,363	4,544,042	4,535,321	-1,529	771	-2,300	2.31	3,758
市 部 計	3,811,238	8,779,402	4,396,571	4,382,831	-1,466	830	-2,296	2.30	4,853
郡 部 計	118,464	299,961	147,471	152,490	-63	-59	-4	2.53	494
横 浜 市	1,616,751	3,701,712	1,848,597	1,853,115	-335	292	-627	2.29	8,463
鶴 見 区	128,771	278,606	144,387	134,219	116	86	30	2.16	8,384
神 奈 川 区	115,633	234,212	119,150	115,062	-116	33	-149	2.03	9,808
西 区	50,762	97,052	49,373	47,679	-48	6	-54	1.91	13,786
中 南 区	76,898	147,058	77,276	69,782	14	-20	34	1.91	7,050
港 南 区	93,685	194,764	96,852	97,912	-65	-29	-36	2.08	15,372
保 土 ヶ 谷 区	90,549	218,310	107,643	110,667	-90	6	-96	2.41	10,987
旭 区	90,958	204,377	102,035	102,342	193	1	192	2.25	9,328
磯 子 区	102,359	249,059	121,680	127,379	-47	-36	-11	2.43	7,600
磯 沢 区	71,373	161,423	79,501	81,922	-114	-14	-100	2.26	8,421
金 沢 区	87,326	205,105	100,775	104,330	-119	-36	-83	2.35	6,614
港 北 区	159,455	337,483	171,348	166,135	100	102	-2	2.12	10,748
緑 区	72,936	178,826	88,585	90,241	40	28	12	2.45	7,007
青 葉 区	123,674	307,843	151,074	156,769	-2	89	-91	2.49	8,760
都 筑 区	78,919	209,034	104,890	104,144	54	75	-21	2.65	7,484
戸 塚 区	111,436	273,926	135,584	138,342	-128	22	-150	2.46	7,649
栄 区	51,271	123,843	60,804	63,039	-22	-3	-19	2.42	6,694
泉 区	60,398	155,022	75,917	79,105	-11	-5	-6	2.57	6,594
瀬 谷 区	50,348	125,769	61,723	64,046	-90	-13	-77	2.50	7,329
川 崎 市	677,445	1,445,742	735,223	710,519	-29	463	-492	2.13	10,131
川 崎 区	107,084	217,785	115,954	101,831	-54	-1	-53	2.03	5,554
幸 区	72,606	157,097	79,887	77,210	-51	44	-95	2.16	15,632
中 原 区	119,820	238,777	122,783	115,994	48	148	-100	1.99	16,243
高 津 区	105,334	222,376	112,141	110,235	166	74	92	2.11	13,593
宮 前 区	94,236	222,660	110,068	112,592	-130	96	-226	2.36	11,965
多 摩 区	104,433	213,685	110,015	103,670	-53	56	-109	2.05	10,429
麻 生 区	73,932	173,362	84,375	88,987	45	46	-1	2.34	7,447
相 模 原 市	311,501	720,119	361,344	358,775	49	105	-56	2.31	2,190
緑 区	72,775	176,687	89,198	87,489	37	42	-5	2.43	696
中 央 区	114,992	267,352	135,302	132,050	53	53	0	2.32	7,259
南 区	123,734	276,080	136,844	139,236	-41	10	-51	2.23	7,229
横 須 賀 市	165,306	411,068	205,155	205,913	-1,179	-89	-1,090	2.49	4,082
平 塚 市	105,717	258,422	130,368	128,054	-126	-19	-107	2.44	3,812
鎌 倉 市	73,316	173,624	81,845	91,779	-49	-31	-18	2.37	4,384
藤 沢 市	178,827	418,143	207,449	210,694	16	53	-37	2.34	6,016
小 田 原 市	79,544	196,258	95,702	100,556	-47	-35	-12	2.47	1,720
茅 ヶ 崎 市	96,140	236,848	115,674	121,174	85	44	41	2.46	6,633
逗 子 市	24,057	57,846	27,183	30,663	-4	-24	20	2.40	3,336
三 浦 市	17,871	46,541	22,426	24,115	-25	-21	-4	2.60	1,442
秦 野 市	70,870	169,622	86,718	82,904	-51	-5	-46	2.39	1,637
厚 木 市	94,896	224,880	116,882	107,998	18	22	-4	2.37	2,397
大 和 市	100,369	231,471	115,942	115,529	24	27	-3	2.31	8,554
伊 勢 原 市	42,236	100,954	51,515	49,439	46	-2	48	2.39	1,818
海 老 名 市	52,070	128,891	64,819	64,072	126	28	98	2.48	4,867
座 間 市	55,489	129,830	65,407	64,423	-2	8	-10	2.34	7,385
南 足 柄 市	16,175	43,684	21,584	22,100	-13	-8	-5	2.70	568
綾 瀬 市	32,658	83,747	42,738	41,009	30	22	8	2.56	3,759
三 浦 郡 葉 山 町	12,647	32,638	15,339	17,299	-46	0	-46	2.58	1,913
高 座 郡 寒 川 町	18,586	47,489	24,078	23,411	36	12	24	2.56	3,539
中 郡	24,122	61,649	29,982	31,667	4	-6	10	2.56	2,345
大 磯 町	12,616	32,518	15,863	16,655	-8	-3	-5	2.58	1,889
二 宮 町	11,506	29,131	14,119	15,012	12	-3	15	2.53	3,208
足 柄 上 郡	24,181	66,602	32,829	33,773	14	-34	48	2.75	219
中 井 町	3,350	9,807	4,890	4,917	96	-4	100	2.93	490
大 井 町	6,335	17,413	8,684	8,729	-10	-9	-1	2.75	1,208
松 田 町	4,490	11,499	5,675	5,824	-20	-7	-13	2.56	305
山 北 町	3,949	11,135	5,391	5,744	-42	-9	-33	2.82	50
開 成 町	6,057	16,748	8,189	8,559	-10	-5	-5	2.77	2,553
足 柄 下 郡	21,474	47,218	22,107	25,111	-15	-22	7	2.20	335
箱 根 町	7,220	13,373	6,452	6,921	-24	0	-24	1.85	144
真 鶴 町	3,183	7,724	3,615	4,109	-5	-12	7	2.43	1,100
湯 河 原 町	11,071	26,121	12,040	14,081	14	-10	24	2.36	637
愛 甲 郡	17,454	44,365	23,136	21,229	-56	-9	-47	2.54	420
愛 川 町	16,283	41,054	21,400	19,654	-53	-9	-44	2.52	1,197
清 川 村	1,171	3,311	1,736	1,575	-3	0	-3	2.83	46