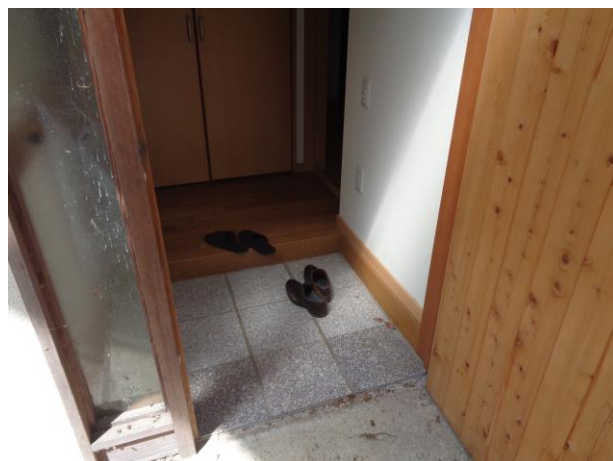


1 物件写真

外観



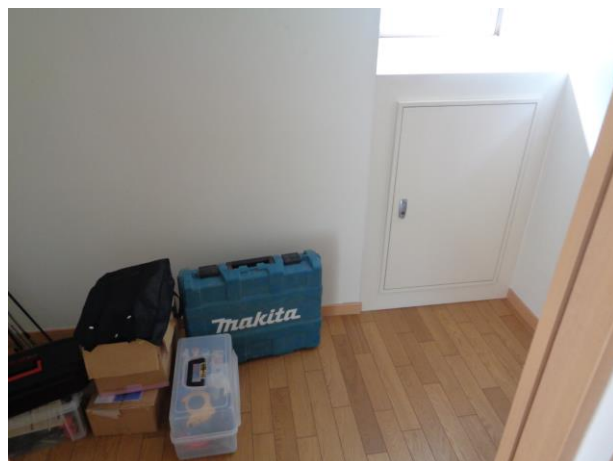
玄関



玄関正面収納



WIC (写真1)



WIC (写真2)



トイレ



洗面台



浴室



洋室



キッチン (写真1)



2階洋室



2階ロフト



2 物件情報

	面積		構造					
	土地	112.27 m ²						
建物	築年	1973年		■ 木造				
	1階	43.8 m ²	13 坪	□ 鉄骨造				
	2階	18.18 m ²	5 坪	□ 鉄筋コンクリート造				
	3階	m ² 坪		□ その他 ()				
	延べ	61.98 m ²	18 坪					
間取り	1階	■居間(8)畳 ■台所 ■風呂 ■トイレ ■その他(WIC)						
		□洋室()畳 ()畳 □和室()畳 ()畳						
	2階	■居間(10)畳 □台所 □風呂 □トイレ ■その他(ロフト)						
		□洋室()畳 ()畳 □和室()畳 ()畳						
	3階	□居間()畳 □台所 □風呂 □トイレ □その他()						
		□洋室()畳 ()畳 □和室()畳 ()畳						
用途	■専用住宅 □店舗併用 □その他()							
水道	□無し ■有り(■上水道 □その他)							
下水道	□下水道 ■浄化槽 □その他()							
トイレ	□水洗 □汲取り □和室 ■洋式							
浴室	□無し ■有り()							
電気	■引込み □その他()							
ガス	□都市ガス ■プロパンガス □その他()							
付帯施設	■駐車場(1台) □庭 □菜園 □その他()							
補修	□補修不要 □多少の補修必要 □大幅な補修必要 □現在補修中							
補修費用	□所有者負担 □入居者負担 □その他()							
リフォーム	□可 □否							
主要施設等までの距離	鶴巻温泉駅	1.1キロ	バス停	1.1キロ	病院	1.2キロ	コンビニ	0.6キロ
	幼稚園	1 キロ	保育園	1キロ	小学校	1 キロ	スーパー	1.3キロ
特記事項	※抵当権等が設定されている場合又は、相続登記の必要がある場合等を記載してください。 ・オール電化住宅							

空家等の概要