

室内の家財道具は、所有者にて撤去予定です。

1 物件写真

外観



玄関



浴室



トイレ



ダイニング



外廊下





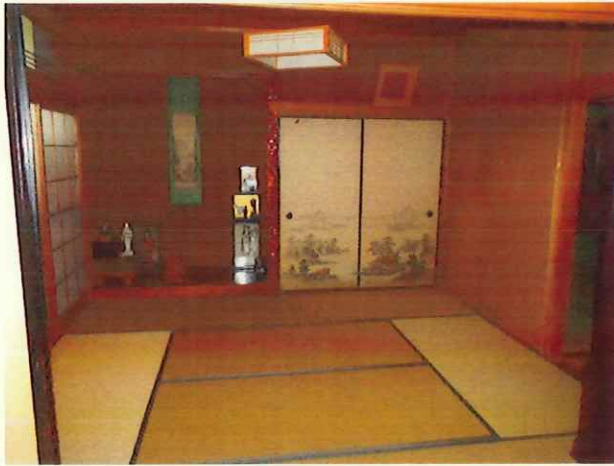
洋室 (部屋 1)



和室 (部屋 2)



和室 (部屋 3)



和室 (部屋 4)



和室 (部屋 5)



庭



2 物件情報

	面積		構造					
	土地	470.92㎡						
建物	築年	1970年		■ 木造				
	1階	104.1㎡ 約31.5坪		□ 鉄骨造				
	2階	㎡ 坪		□ 鉄筋コンクリート造				
	3階	㎡ 坪		□ その他 ( )				
	延べ	104.1㎡ 約31.5坪						
間取り	1階	■居間( 8 )畳 ■台所 ■風呂 ■トイレ □その他( )						
		■和室( 6 )畳 ( 4.5 )畳 ■和室( 8 )畳 ( 6 )畳						
	2階	<del>□居間( )畳 □台所 □風呂 □トイレ □その他( )</del>						
		<del>□洋室( )畳 ( )畳 □和室( )畳 ( )畳</del>						
	3階	<del>□居間( )畳 □台所 □風呂 □トイレ □その他( )</del>						
		<del>□洋室( )畳 ( )畳 □和室( )畳 ( )畳</del>						
用途	■専用住宅 □店舗併用 □その他( )							
水道	□無し ■有り(■上水道 □その他 )							
下水道	■下水道 □浄化槽 □その他( )							
トイレ	■水洗 □汲取り □和式 ■洋式							
浴室	□無し ■有り( )							
電気	■引込み □その他( )							
ガス	□都市ガス ■プロパンガス □その他( )							
付帯施設	■駐車場(数台) ■庭 □菜園 □その他( )							
補修	□補修不要 ■多少の補修必要 □大幅な補修必要 □補修中							
補修費用	□所有者負担 □入居者負担 □その他( )							
リフォーム	□可 □否							
主要施設等までの距離	秦野駅	2.0キロ	バス停	0.3キロ	病院	0.75キロ	コンビニ	0.12キロ
	幼稚園	1.1キロ	保育園	1.1キロ	小学校	1.2キロ	スーパー	0.5キロ
特記事項	※抵当権等が設定されている場合又は、相続登記の必要がある場合等を記載してください。							

空家等の概要



