

保存樹木について (令和3年1月1日時点)

1 保存樹木一覽表

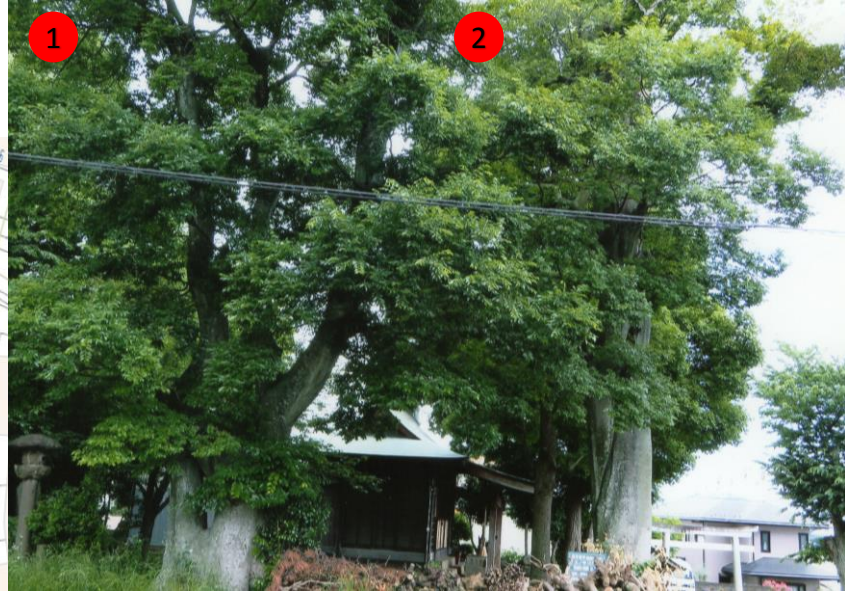
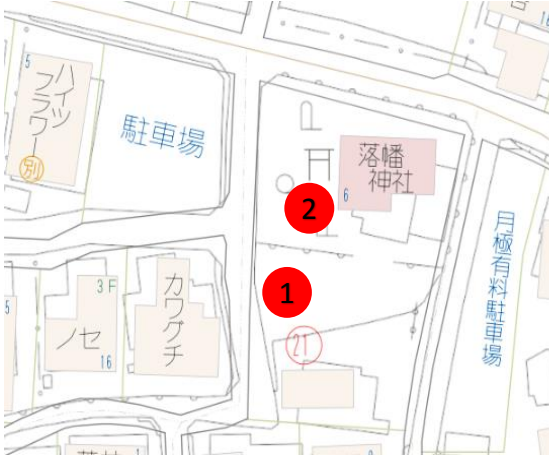
No.	指定番号	認定年月日	樹木数	樹種	住所
1	1	S49. 9. 30	2	エノキ エノキ	鶴巻南2-21-6
2	1	S49. 9. 30	1	タブノキ	北矢名395
3	1	S49. 9. 30	1	ケヤキ	河原町4943
4	1	S49. 9. 30	1	クス	今泉127
5	1	S49. 9. 30	2	ケヤキ ケヤキ	平沢1223
6	2	S50. 12. 23	1	ケヤキ	平沢1254
7	2	S50. 12. 23	1	イトビバ	平沢1631
8	2	S50. 12. 23	1	クス	幸町2457
9	2	S50. 12. 23	3	ケヤキ ケヤキ ケヤキ	栄町2372
10	4	S51. 11. 20	1	ケヤキ	河原町4943
11	4	S51. 11. 20	1	ケヤキ	末広町3035
12	6	S52. 11. 28	1	イヌマキ	緑町16-3
13	7	S54. 5. 1	1	ソメイヨシノ	菩提380
14	8	S56. 11. 25	1	シダレマキ	横野608
15	10	S59. 9. 29	1	ケヤキ	戸川701-イ
16	12	S61. 8. 26	1	カキ	沼代新町86-2
17	14	S63. 3. 8	2	スタジイ タブノキ	渋沢1832-1
18	15	S63. 6. 10	1	カゴノキ	今泉421-3
19	16	H1. 1. 31	2	カゴノキ イヌマキ	戸川673-1 戸川683
20	17	H3. 3. 25	1	イチョウ	菩提1604
21	26	H23. 4. 1	2	イチョウ カゴノキ	今泉1090 今泉1099
22	27	H25. 4. 1	1	シイノキ	柳川381

2 各保存樹木について

(1) 1号（保存樹木）

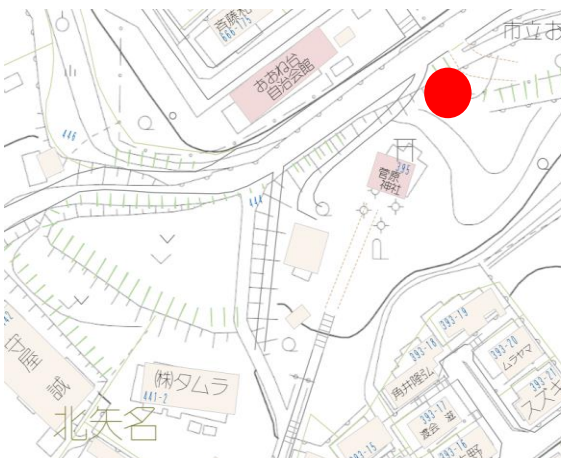
No.1

住所	鶴巻南2-21-6 (落幡神社)
樹種	①エノキ ②エノキ
樹高	①18.0m ②18.5m
幹の周囲	①3.2m ②2.5m



No.2

住所	北矢名395 (菅原神社)
樹種	タブノキ
樹高	17.0m
幹の周囲	2.8m

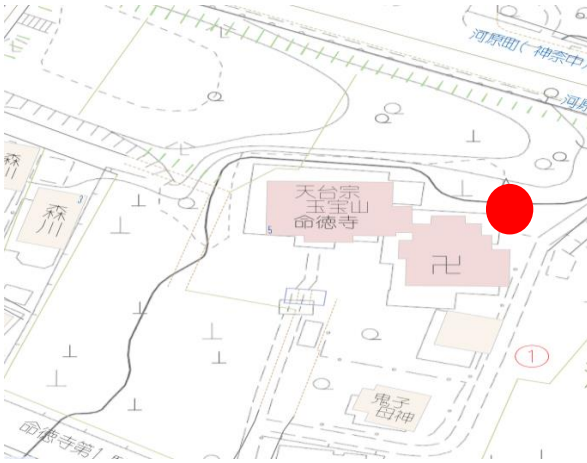


2 各保存樹木について

(1) 1号（保存樹木）

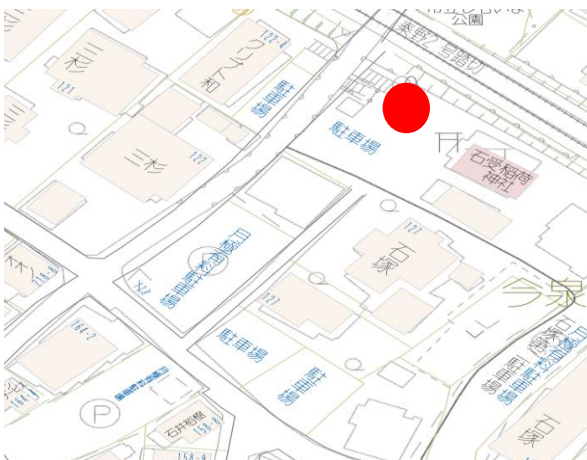
No.3

住所	河原町4943 (命徳治)
樹種	ケヤキ
樹高	17.0 m
幹の周囲	3.3 m



No.4

住所	今泉127 (稻荷社)
樹種	クス
樹高	20.0 m
幹の周囲	4.4 m

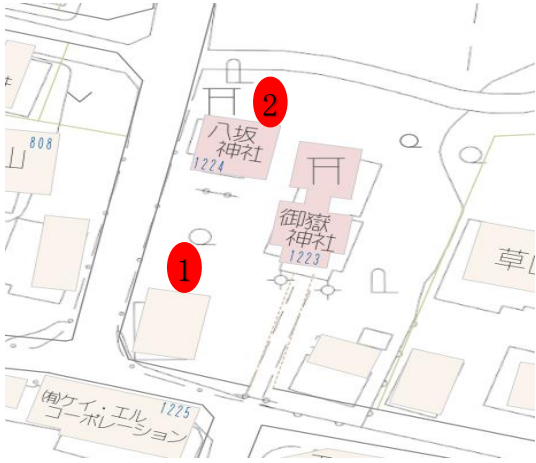


2 各保存樹木について

(1) 1号 (保存樹木)

No.5

住所	平沢1223 (八坂神社)
樹種	①ケヤキ ②ケヤキ
樹高	①20.0m ②20.0m
幹の周囲	①4.3m ②5.0m



(2) 2号 (保存樹木)

No.1

住所	平沢1254
樹種	ケヤキ
樹高	20.0m
幹の周囲	3.1m

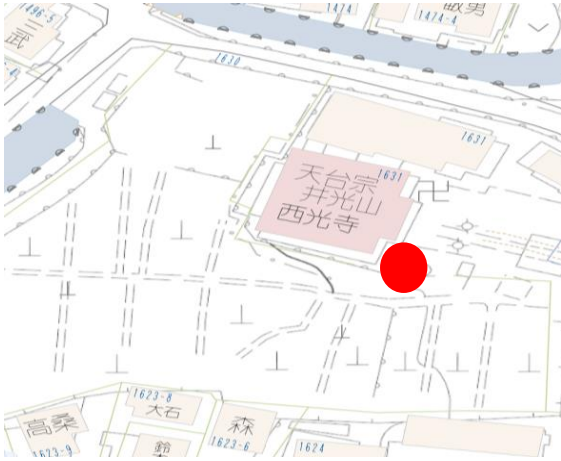


2 各保存樹木について

(2) 2号 (保存樹木)

No.2

住所	平沢1631 (西光寺)
樹種	イトヒバ
樹高	15.5m
幹の周囲	3.2m



No.3

住所	幸町2457
樹種	クス
樹高	12.0m
幹の周囲	1.8m

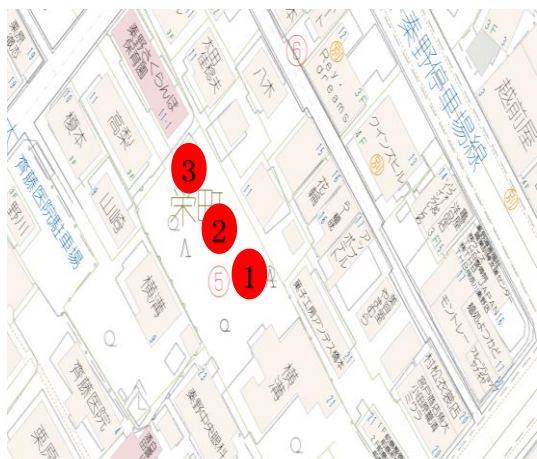


2 各保存樹木について

(2) 2号 (保存樹木)

No.4

住所	栄町2372
樹種	①ケヤキ ②ケヤキ ③ケヤキ
樹高	① 15.0 m ② 10.0 m ③ 15.0 m
幹の周囲	① 3.2 m ② 3.4 m ③ 3.1 m

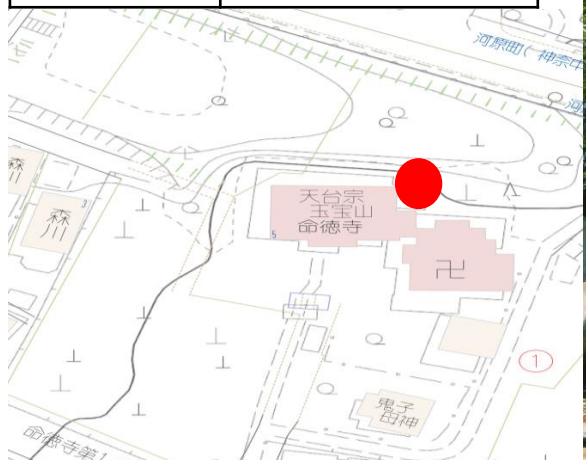


(3) 4号 (保存樹木)



No.1

住所	河原町4943 (命徳治)
樹種	ケヤキ
樹高	18.0 m
幹の周囲	4.0 m

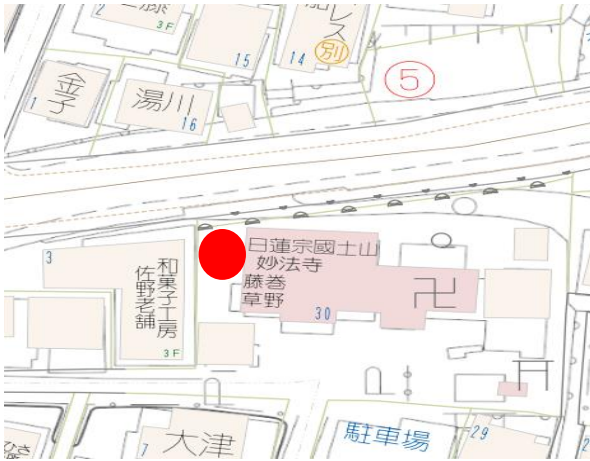


2 各保存樹木について

(3) 4号 (保存樹木)

No.2

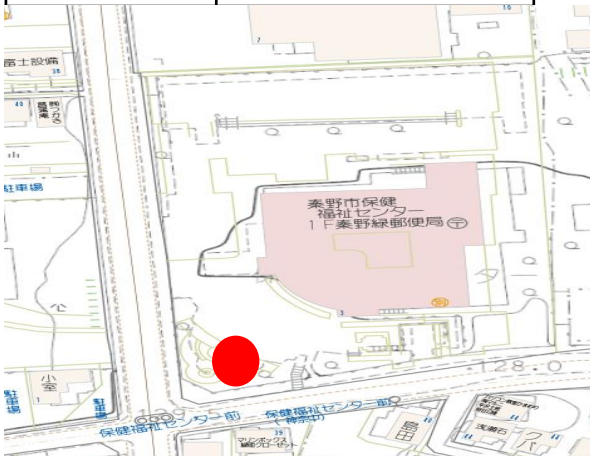
住所	末広町3035 (妙法寺)
樹種	ケヤキ
樹高	12.0 m
幹の周囲	2.5 m



(4) 6号 (保存樹木)

No.1

住所	緑町16-3 (保健福祉センター)
樹種	イヌマキ
樹高	8.5 m
幹の周囲	2.1 m

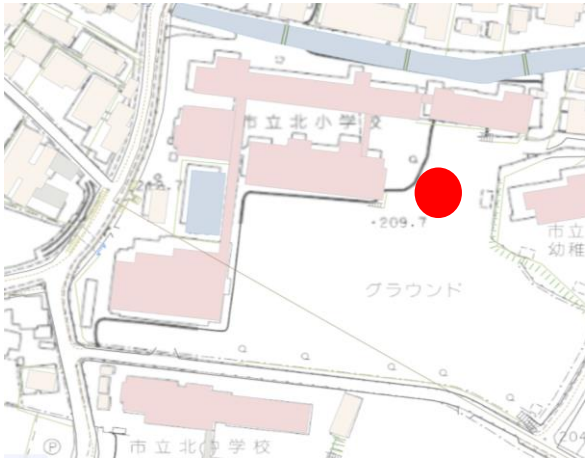


2 各保存樹木について

(5) 7号 (保存樹木)

No.1

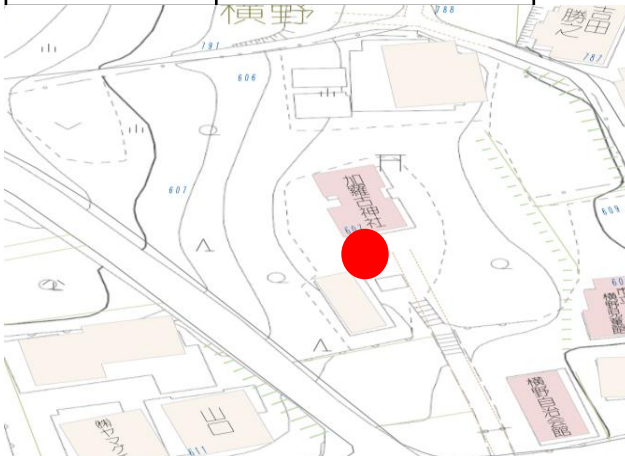
住所	菩提380 (北小学校)
樹種	ソメイヨシノ
樹高	8.0 m
幹の周囲	2.9 m



(6) 8号 (保存樹木)

No.1

住所	横野608 (加羅古神社)
樹種	シダレマキ
樹高	16.0 m
幹の周囲	1.9 m

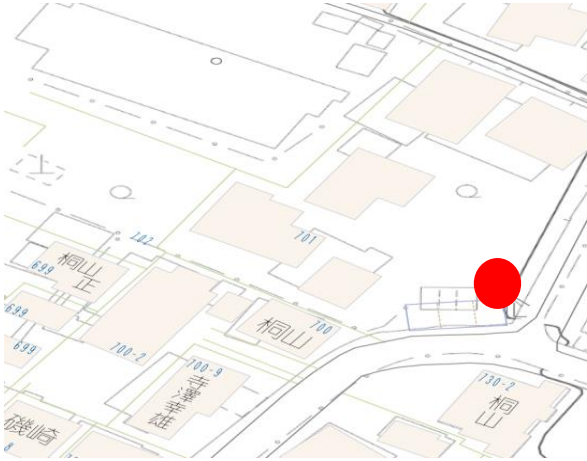


2 各保存樹木について

(7) 10号 (保存樹木)

No.1

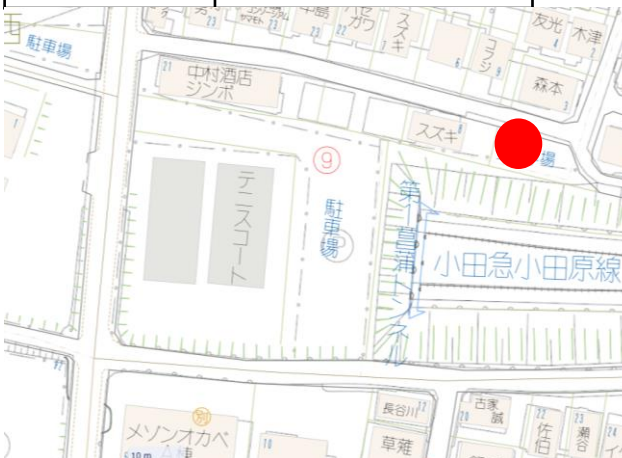
住所	戸川701-イ
樹種	ケヤキ
樹高	20.0m
幹の周囲	3.0m



(8) 12号 (保存樹木)

No.1

住所	沼代新町86-2
樹種	カキ
樹高	8.0m
幹の周囲	2.0m

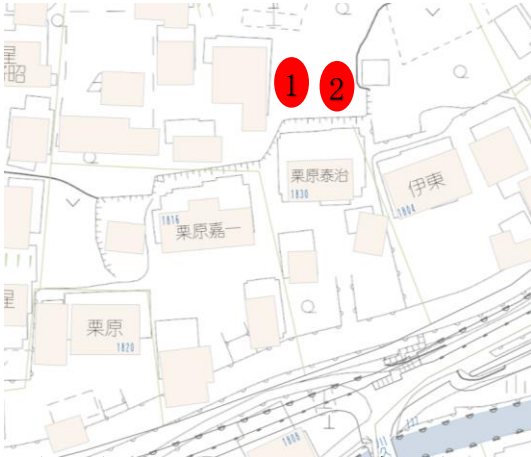


2 各保存樹木について

(9) 14号 (保存樹木)

No.1

住所	渋沢1832-1
樹種	①スタジイ ②タブノキ
樹高	①20.0m ②20.0m
幹の周囲	① 5.7m ② 3.6m



(10) 15号 (保存樹木)

No.1

住所	今泉421-3
樹種	カゴノキ
樹高	10.0m
幹の周囲	2.0m

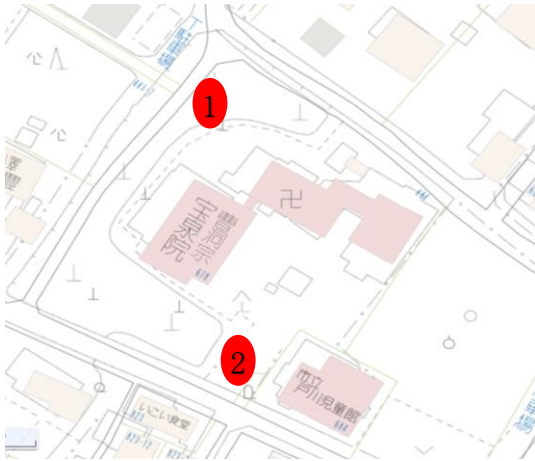


2 各保存樹木について

(11) 16号 (保存樹木)

No.1

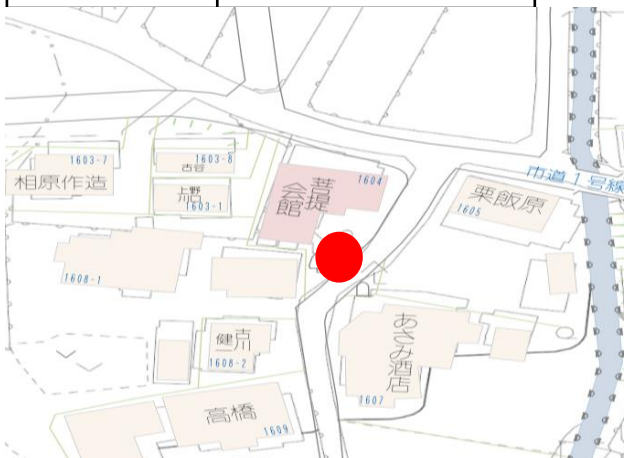
住所	戸川673-1、683 (宝泉院)
樹種	①カゴノキ ②イヌマキ
樹高	①10.0m ②5.0m
幹の周囲	①2.4m ②1.6m



(12) 17号 (保存樹木)

No.1

住所	菩提1604 (菩提会館)
樹種	イチョウ
樹高	10.0m
幹の周囲	4.2m

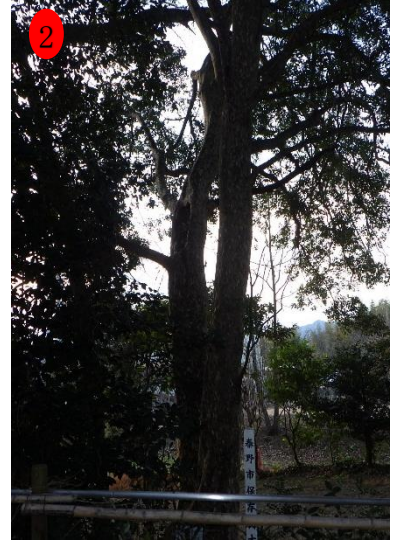


2 各保存樹木について

(14) 26号 (保存樹木)

No.1

住所	今泉1090、1099 (白笹稲荷神社)
樹種	①イチョウ ②カゴノキ
樹高	①25.0m ②20.0m
幹の周囲	① 3.0m ① 1.8m



(15) 27号 (保存樹木)

No.1

住所	柳川381 (長福寺)
樹種	シイノキ
樹高	9.0m
幹の周囲	4.4m

