



蓬来人道橋

踏切渡り
左折



北矢名1309-1-1F
73-8231

連絡先電話番号+http://tadp.jp

南矢名
1-18



想定浸水深

Flood Water depth (Projected)

この場所は大根川がはん濫すると
浸水する可能性があります。

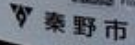
風水害時避難所: 大根公民館
Flood evacuation shelter: One Public Hall



防災マップ
Disaster Map



洪水ハザードマップ
Flood Map



秦野市

2020.3

大根・鶴巻地区 浸水対策事業 計画図





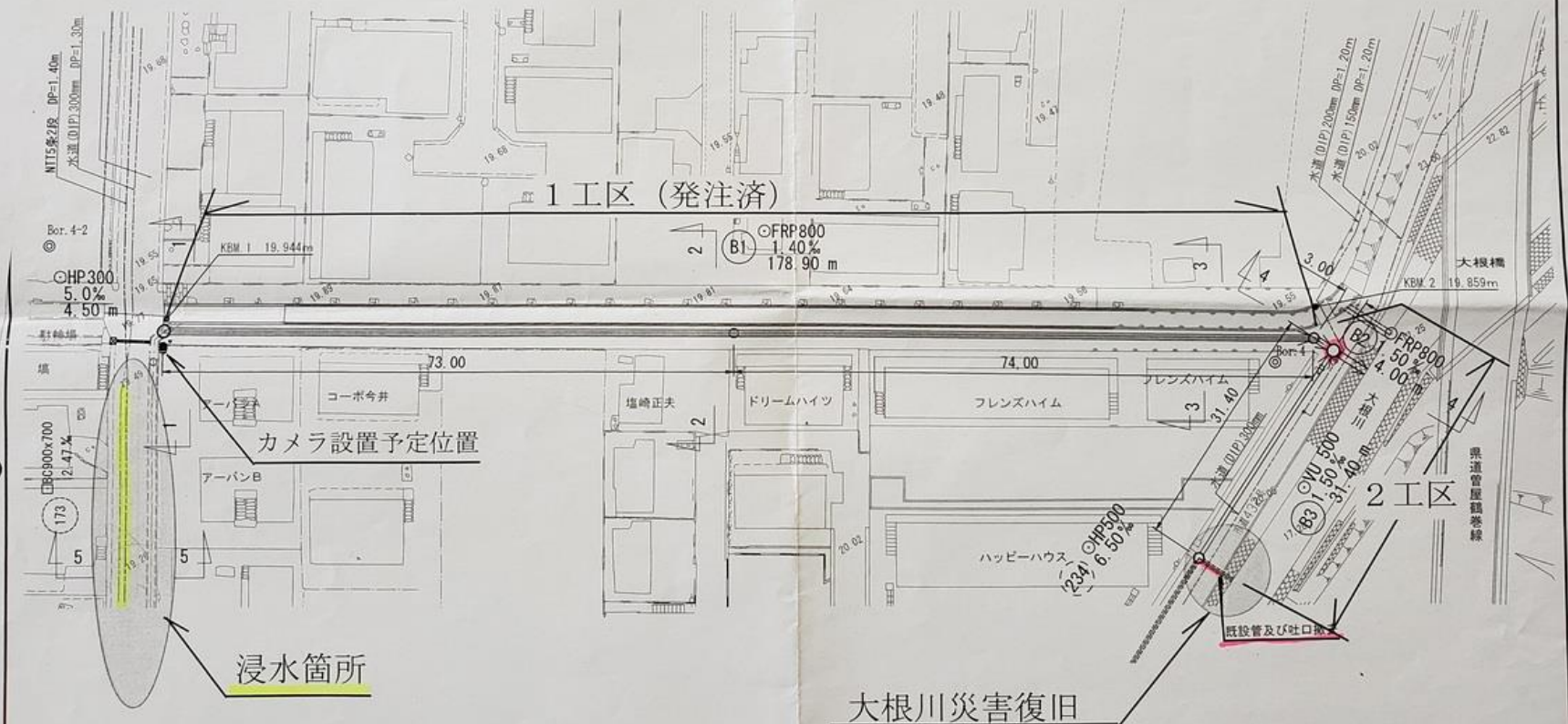






平面図 9=1:250

大根第9雨水枝線整備事業（南矢名一丁目）





踏切渡り
左折



北矢名1309-1-1F
73-8231

連絡先電話番号+http://tadp.jp

南矢名
1-18



想定浸水深

Flood Water depth (Projected)

この場所は大根川がはん濫すると
浸水する可能性があります。

風水害時避難所: 大根公民館
Flood evacuation shelter: One Public Hall



災害マップ
Disaster Map



洪水ハザードマップ
Flood Map

桑野市 2020.3

秦野市大根・鶴巻地区洪水ハザードマップ

(内水はん濫区域・危険箇所マップ)

防災行政無線の放送内容を確認したいときは、「テレホンサービス(81)5101」をご利用ください。

【洪水ハザードマップとは】

秦野市地区洪水ハザードマップは、神奈川県作成した「金川川水系洪水想定区域図」(西四十六川川洪水想定区域図)をもとに、市域を流れる2級河川(金目川、室川、水無川、葛川)、大根川、芥川、西大根川)が氾濫したと想定した場合に、予想される「浸水区域」と「浸水の深さ」、危険が迫った場合に避難する「避難所」などを地域別に示したものです。

【想定雨量】(過去5年間の平均の発生となる雨量)

対象河川	発生確率	1時間最大雨量
金目川(室川合流直下より下流)	概ね100年に1回程度の降雨	10.9~11.7ミリ
金目川(室川合流直上より上流)	概ね10年に1回程度の降雨	9.4~10.3ミリ

想定を越える降雨、小規模な河川の氾濫、下水道による浸水等を考慮していませんので、この想定にした区域以外の場所でも状況によって浸水が発生する場合があります。また、想定された浸水の水深と異なる場合がありますので、十分に注意してください。
(もしもの場合に備えて、水防から身を守るために普段から家や地域で話し合い、安全な避難行動に役立ててください。)

【浸水想定区域の見方】

想定した場合に想定される水深	色分け
5.0m以上の区域	赤
2.0~5.0m未満の区域	赤
1.0~2.0m未満の区域	黄
0.5~1.0m未満の区域	黄
0.5m未満の区域	黄
1.0mを超えて浸水する区域	黄
0.5~1.0m以下の区域	黄
0.2~0.5m以下の区域	黄

【浸水の深さの目安】



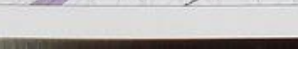
内水はん濫等による浸水発生地域



東海大学前駅②



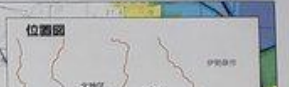
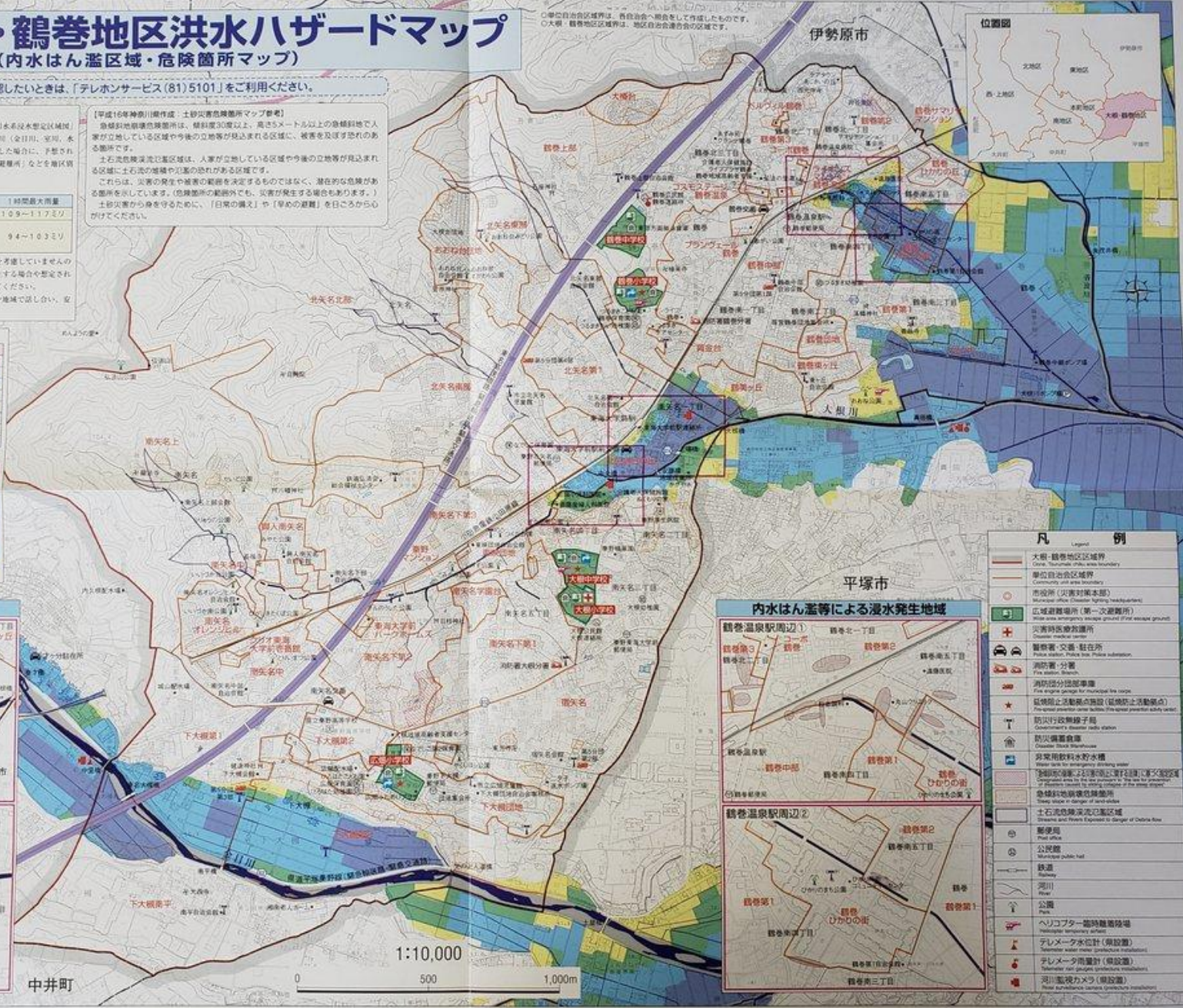
東海大学前駅③



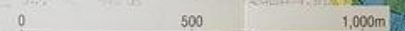
【平成16年神奈川県作成 土砂災害危険箇所マップ参照】

急傾斜地危険箇所とは、傾斜度30度以上、高さ5メートル以上の急傾斜地に人家が立地している区域や今後の立地等が見込まれる区域に、被害を及ぼす恐れのある箇所です。
土石流危険渓流区域とは、人家が立地している区域や今後の立地等が見込まれる区域に土石流の発生や氾濫の恐れがある区域です。
これらは、災害の発生や被害の範囲を決定するものではありません。潜在的な危険がある箇所を示しています。(危険箇所の範囲内でも、災害が発生する場合があります。)
土砂災害から身を守るために、「日雨の備え」や「早期の避難」を日ごろから心がけてください。

○単位自治会区域界は、各自治会へ所属して作成したものです。
○大根・鶴巻地区区域界は、地区自治会連合会の区域です。



1:10,000



- ### 凡例
- 大根・鶴巻地区区域界
 - 単位自治会区域界
 - 市役所(災害対策本部)
 - 広域避難場所(第一次避難所)
 - 災害時連絡先
 - 警察署・交番・駐在所
 - 消防署・分署
 - 消防団分団活動区域
 - 防災行政無線発着局
 - 防災備蓄倉庫
 - 非常用飲料水貯水槽
 - 急傾斜地危険箇所
 - 土石流危険渓流区域
 - 郵便局
 - 公民館
 - 鉄道
 - 河川
 - 公園
 - ヘリコプター着陸機
 - テレメータ水位計(県設置)
 - テレメータ雨量計(県設置)
 - 河川監視カメラ(県設置)

暑くても大丈夫だからこころをクール



秦野市クールシエルター協力施設です。休憩にご利用ください。

熱中症予防に大切なこと

きちんと しっかり こまめに 塩分・水分
「栄養」 「睡眠」 「休憩」 「補給」



ブルー
ミー
ポコ

メリ
ーズ

グ
ー
ン

ご自宅まで
予約します

今だけ！
+2枚
増量！
12枚
全体的に
Doraemon

今だけ！
+2枚
増量！
12枚
全体的に
Doraemon

今だけ！
+2枚
増量！
12枚
全体的に
Doraemon

1097

1097

1097

1158

1099

1099

1099

798

798

990

1099

1099

1099

1099

1099

1099

1099

1099

1099

1099

1099

1099

1099

1099

1099

1099

1099

1099

1099

1099

1099

1099

1099

