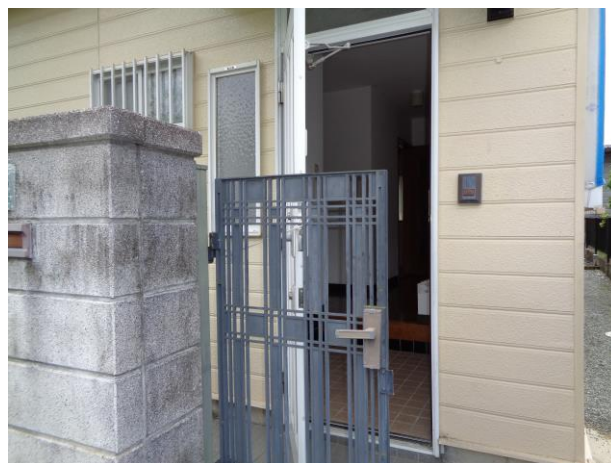


1 物件写真

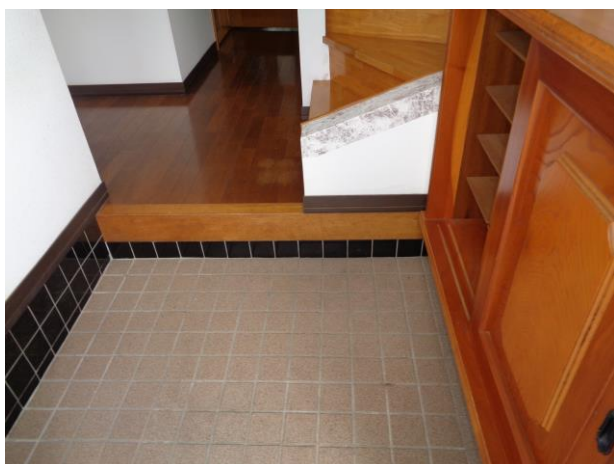
外観



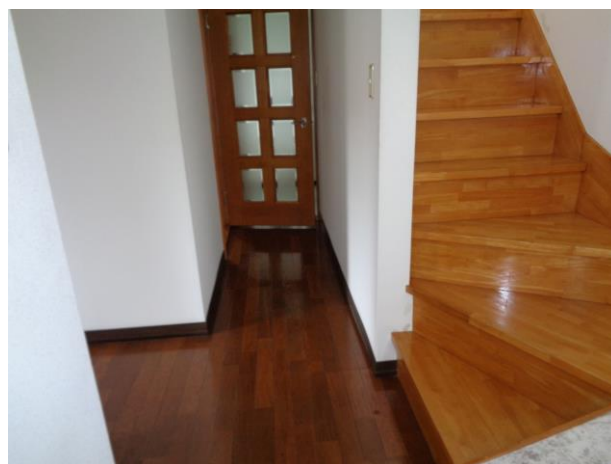
玄関（写真1）



玄関（写真2）



廊下



トイレ



和室



台所 (写真1)



台所 (写真2)



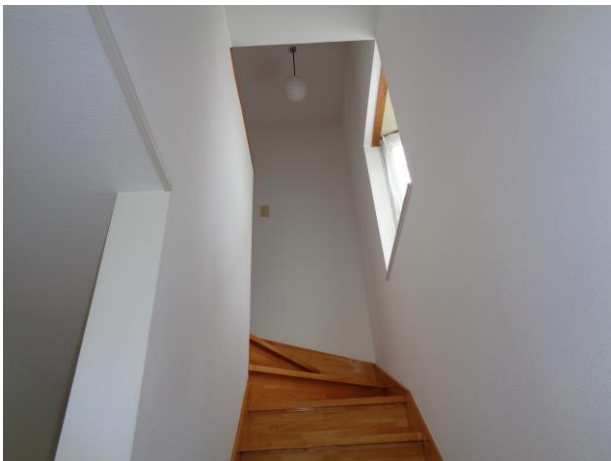
洗面所 (写真1)



洗面所 (写真2)



階段



2階和室 (写真1)



2階洋室（写真1）



2階和室（写真2）



2階洋室（写真2）



玄関前



庭



通路



2 物件情報

	面積		構造					
	土地	99.69 m ²						
建物	築年	1993 年 12月		■ 木造				
	1階	42.96 m ² 約 13 坪		□ 鉄骨造				
	2階	28.09 m ² 約 8 坪		□ 鉄筋コンクリート造				
	3階	m ² 坪		□ その他 ()				
	延べ	71.05 m ² 約 21 坪						
間取り	1階	□居間()畳 ■台所(約8)畳 ■風呂 ■トイレ □その他()						
		□洋室()畳 ()畳 ■和室(約4.5)畳 ()畳						
	2階	□居間()畳 □台所 □風呂 □トイレ □その他()						
		■洋室(6)畳 ()畳 □和室(6)畳 ()畳						
	3階	□居間()畳 □台所 □風呂 □トイレ □その他()						
		□洋室()畳 ()畳 □和室()畳 ()畳						
用途	■専用住宅 □店舗併用 □その他()							
水道	□無し ■有り(■上水道 □その他()							
下水道	■下水道 □浄化槽 □その他()							
トイレ	■水洗 □汲取り □和室 □洋式							
浴室	□無し ■有り()							
電気	■引込み □その他()							
ガス	□都市ガス ■プロパンガス □その他()							
付帯施設	□駐車場(台) □庭 □菜園 □その他()							
補修	■補修不要 □多少の補修必要 □大幅な補修必要 □現在補修中							
補修費用	□所有者負担 □入居者負担 □その他()							
リフォーム	■可 □否							
主要施設等 までの距離	渋沢駅	1.6キロ	バス停	0.4キロ	病院	1.1キロ	コンビニ	0.2 キロ
	幼稚園	1キロ	保育園	1 キロ	小学校	1 キロ	スーパー	1.2 キロ
特記事項	※抵当権等が設定されている場合又は、相続登記の必要がある場合等を記載してください。 ・エアコン2台付き ・1階、2階の国道246号側の窓はペアガラス ・近隣駐車場月額3,000円 ・間取は3DK							

空家等の概要