

ゴール

くずはの家



水くみは、3回止まるとごほうびで、5コマすすめるよ。

秦野名水 すごろく



⑤ 秦野の水っておいしい?



曾屋公園

⑤ 調査している湧水地で一番多いのは、今泉名水桜公園で、一日あたり約3千トン。小学校のプール8杯分に相当。

⑩ 曾屋区水道は近代水道で全国〇番目



護摩屋敷の水

⑨ 地下水と湧水の違いって?

1回休み



春嶽湧水

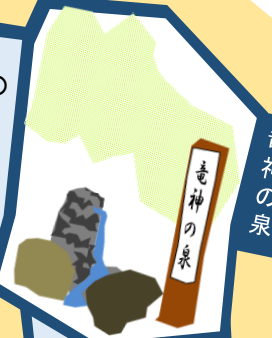
⑨ 秦野盆地は天然の〇〇〇

⑫ 水源林って?



葛葉の泉

⑧ 〇〇〇〇が豊富な鶴巻温泉



竜神の泉

⑩ 横浜・函館に次いで全国3番目

① 水の硬度って?

④ 日本一の水「〇〇〇〇 秦野の水～丹沢の雫」

1回休み

③ サワガニは赤・青?



小藤川湧水

⑤ 震生湖

① 湧水は1年を通じて水温が15度前後で安定しているため、夏は冷たく感じ、冬は温かく感じる。

⑩ 湧水は何か所ある?

⑤ 湧水はどこから来る?

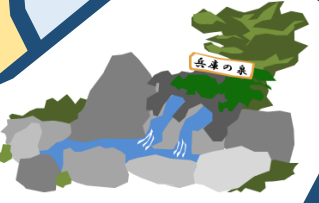
⑧ カルシウム

② 弘法の清水



まいまいの泉

② 地下水をかき養う森林のこと。手入れの行き届いた水源林は、土砂の流出を止め、植物が増え、雨水の浸透率が上がり、地下水が増える。



兵庫の泉

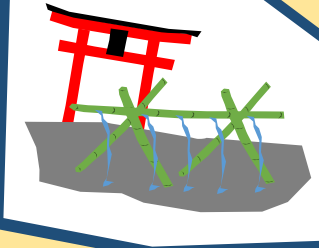
⑤ 秦野名水って?



⑥ シラサギって名前の鳥はいない。水辺に集まるコサギやダイサギといった白いサギの総称。

⑥ シラサギってどんな鳥?

1回休み



一貫田湧水

④ 水くみ場の湧水は水質検査で安全確認をしているが、塩素消毒をしていないので、飲むも飲まないもあなた次第!

1回休み



ゆずりの水

① 一般に誰でも行ける湧水は、22か所ある。自然の湧水は数えきれないくらいある。

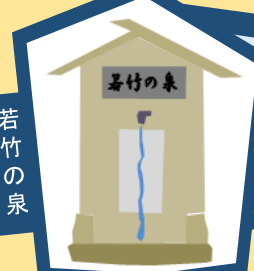


峠の湧水

③ 3か所(秦野盆地湧水群、洒水の滝・滝沢川、清左衛門地獄池)

④ 名水百選って何か所?

1回休み



若竹の泉

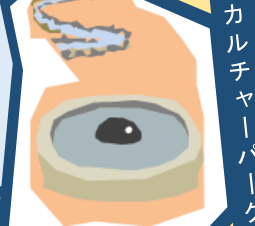
⑦ 秦野名水は市民共有の〇〇



秦野戸川公園

① 湧水は冷たくない?

1回休み



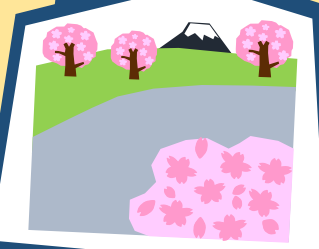
カルチャーパーク

⑥ 名水はだの〇〇〇の湯

1回休み

③ 県内の名水百選〇か所

⑤ 湧水量が多い湧水は?



今泉名水桜公園

1回休み



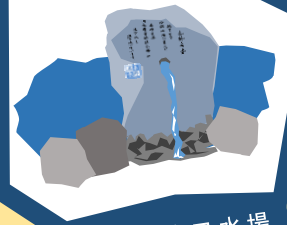
今泉あらい湧水公園

② 臼井戸の別名〇〇の清水



弘法の清水

① 名水百選 秦野盆地 〇〇群



秦野駅北口水場

④ 湧水は飲める?

④ 全国に200か所。昭和の名水百選(昭和60年)と平成の名水百選(平成20年)があるため。



スタート