

令和4年度 第4回 「ミュージアムさくら塾」開催のお知らせ

令和4年度 第4回目のミュージアムさくら塾を開催します

今回のテーマは「富士山 宝永噴火の被害と復興

- 秦野市域に残された史料を中心に -」です

日時 令和4年11月19日(土) 午前10時～正午まで

場所 はだの歴史博物館 第一企画展示室

申込み 令和4年11月1日(火)午前8:30より

電話にて事前申込み受付開始します。

定員は50名です。(申し込み先着順)

事前申し込みなしの参加は ご遠慮願います。

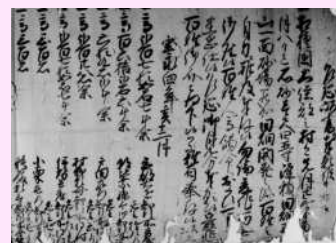
申し込み先電話 はだの歴史博物館 0463-87-5542

参加費 200円

内容 宝永4年11月23日(太陽暦1707年12月16日)の富士山大噴火により噴出した膨大な量の火山灰が神奈川県域にも大量に降り積もり大災害となりました。この講座では史料に残る被災状況と復旧に時の政治がどのように対応したのかも含め当時の人々の苦難の歴史を辿ります。

講師 二宮町文化財保護委員会委員

(元神奈川県立歴史博物館専門学芸員) 古宮雅明氏



被害を訴える古文書

令和4年指定文化財特別公開

文化財保護強調週間の関連行事として 通常は公開されていない指定文化財の特別公開を実施します

日 時 令和4年10月30日(日)から11月3日(木・祝)まで
公開時間 各寺院 午前10時より午後3時まで
はだの歴史博物館 午前9時より午後5時まで(入館は4時30分まで)

公開する指定文化財の場所

- (1) はだの歴史博物館 秦野市堀山下 380-3
- (2) 蓑毛大日堂・地藏堂 秦野市蓑毛 721 付近
- (3) 円通寺 秦野市寺山 780
- (4) 金蔵院 秦野市西田原 337

すべて入場は無料です 公開中でも寺院の都合(法事など)等により拝観できない場合があります。

関連行事

土偶ミニ講座 大型中空土偶について博物館学芸員が解説します。

午前の部 小学生対象 午前11時から正午まで

午後の部 一般向け 午後1時30分から2時30分まで

いずれの回でも横溝彰氏による紙芝居「土偶・空ちゃんどこいくの」を上演します。

日時 令和4年11月3日(木・祝)

場所 はだの歴史博物館 映像コーナー

各回 申し込み先着10名 申し込み詳細は広報はだの10月1日号に掲載



菩提横手遺跡出土 中空土偶 (側面)



東開戸遺跡出土翡翠・琥珀大珠

イオン秦野ショッピングセンター

「再発見！写真でみる秦野の歴史展」

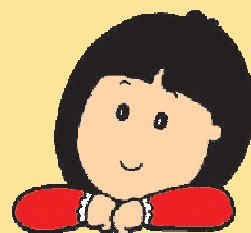
イオン秦野ショッピングセンターとの事業連携の一環として 明治時代から平成にかけての市内で撮影された写真80点をイオン秦野ショッピングセンターにて展示します

日 時 令和4年9月28日(水)から 10月16日(日)の
午前10時から午後9時まで

場 所 イオン秦野ショッピングセンター
フードコート前エスカレータ上部

10月15/16日にはクイズ大会があります。

詳細は現地掲示を参照ください。



企画展 鎌倉時代の秦野

大河ドラマで脚光をあびる鎌倉時代。そのころの秦野はどのような様子だったのでしょうか？ 歴史上の人物と秦野のかかわりは？ 吾妻鏡などの資料を基にパネルで解説します。東田原中丸遺跡から出土した考古資料を展示します。また、金剛寺所蔵の源実朝木像も展示します。

日 時 令和4年10月8日(土)から 12月25日(日)
午前9時から午後5時(入館は4時30分まで)

場 所 はだの歴史博物館 第二企画展示室

展示内容 1) 鎌倉時代の館跡 東田原中丸遺跡
遺跡の解説と出土遺物の展示

2) 公家から武家へ 平安時代の秦野
後の時代に描かれた源平合戦の
浮世絵も展示

3) 鎌倉殿と波多野の人々

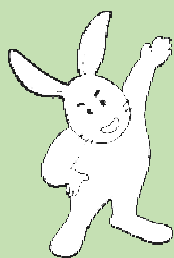
秦野市民の疑問の的 波多野氏について



白かわらけ



源実朝木像(東田原 金剛寺)
製作年代: 江戸時代



好評により開催期間を延長しました はだの歴史探検

～来て・見て・遊んで はだの歴史博物館&桜土手古墳公園～

はだの歴史博物館・桜土手古墳公園の魅力を市内外の皆さんに発信してより深く知っていただくために公園と博物館を巡ってクイズに答えていただくクイズラリーを開催しています。

日時 はだの歴史博物館開館時間内

場所 はだの歴史博物館 及び 桜土手古墳公園

参加費 1回 300円/ひとり (参加賞と正解プレゼントあり 300名限定)

詳細は博物館窓口にお問い合わせください。



お知らせ

前回開催のミュージアムさくら塾第3回『吾妻鏡を読む 源頼朝暗殺事件を中心に』は大変好評をいただき ご参加いただけなかった方がいらっしゃいました。そこではだの歴史博物館では 秦野市の YouTube 動画サイト『はだのモーピック』にて録画した講座全体を動画でご覧いただけるようにいたしました。スマートフォンやパソコンで はだのモーピックと検索してください。



<はだの歴史博物館へのアクセス>

- ☆小田急線渋谷駅北口より徒歩 20分
 - 〃 バス秦 54 秦野駅行「桜土手古墳公園」下車徒歩 2分
 - 〃 バス秦 12 秦野駅行「古墳公園前」下車徒歩 3分
 - 〃 バス渋 05 高砂車庫前行「桜土手古墳公園」下車徒歩 2分
 - ☆小田急線秦野駅北口より
 - 〃 バス秦 54 渋谷駅北口行「桜土手古墳公園」下車徒歩 2分
 - 〃 バス秦 12 渋谷駅北口行「古墳公園前」下車徒歩 3分
 - ☆ 入館無料 開館時間午前9時～午後5時 駐車場有 (月曜・祝日の翌平日休館) (入館は午後4:30まで)
- はだの歴史博物館ニュース Vol. 7 令和4年度 秋号
発行日 令和4年10月7日
編集発行 はだの歴史博物館
〒259-1304 神奈川県秦野市堀山下 380-3
TEL 0463-87-5542 FAX 0463-87-5794
ホームページ : はだの歴史博物館

