

はだの歴史博物館ニュース



Vol. 11 令和5年度 夏号

HADANO HISTORY MUSEUM NEWS

震生湖誕生 100 周年記念式典

誕生 100 周年記念事業

令和3年3月26日に国登録記念物に登録された震生湖は、大正12年9月1日に発生した関東大震災から数えて本年9月に誕生100年を迎えます。

このことから本市では震生湖を震災遺構と捉え、その記憶や教訓とともに、さらに後世に引き継いでいくことを再確認する節目として、記念の式典を開催します。

開催日時 令和5年9月2日(土)

開式 10時00分 (開場 9時30分)

開催場所 クアーズテック秦野カルチャーホール(文化会館)小ホール

〈主な内容〉

講演 「震生湖の魅力と災害遺構のこれから」

講師 柴田伊廣^{ただひろ} 文化財調査官

小学生による震生湖学習の成果発表(南小学校)

事前申し込み制 定員 150名(電話申込先着順)

申し込み先 秦野市生涯学習課 文化財・市史担当

申し込み開始 8月1日(火)

TEL 0463-87-9581



震生湖誕生 100 周年記念事業

企画展



「震生湖 保存と活用の歩み」

震生湖の誕生となった地形変化の解説、地元の人々による命名と活用、寺田寅彦の来訪、観光地としての整備など、これまでの保存と活用の歩みを振り返ります。



震生湖空撮

平成 5 年



大津雲山

秦野八勝

『震生湖春漁』

日 程 令和 5 年 7 月 15 日(土)～9 月 24 日(日)
時 間 午前 9 時～17 時まで(入館は 16 時 30 分まで)
場 所 はだの歴史博物館 第二企画展示室
展示内容 震生湖の誕生 供楽会による活用

寺田寅彦来訪 観光地としての整備

(内容が変更される場合もあります。)



戦前の震生湖



賑わう震生湖 昭和 45 年

注:上の写真の中には今回展示されていない写真もあります

企画展

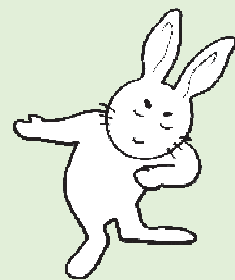
令和5年
震生湖誕生100周年

神奈川震災100年
神奈川県博物館協会
神奈川震災100年プロジェクト

「関東大震災、その時秦野では。」

関東大震災から100年という節目にちなんで、その時秦野で起こった出来事や、その後の様子などを写真や文献から紹介します。

日	程	令和5年8月5日(土)~10月15日(日)
時	間	午前9時~17時まで(入館は16時30分まで)
場	所	はだの歴史博物館 第一企画展示室
内	容	名古屋の様子 本町四ツ角の様子 大根・鶴巻の様子 丹沢と河川 ほか (内容が変更される場合もあります。)



弘法山崩落



鈴川堤防



本町四ツ角



葛葉川上流

注:上の写真のなかには今回展示されていない写真もあります

「関東大震災体験記」

秦野市のホームページで公開されている「関東大震災体験記」は、昭和57(1982)年3月に当時の市民部防災交通課が編集、発行した冊子をデジタル化したもので、45人の体験がまとめられています。体験記は今から約40年前に書かれたもので地震発生当時15歳だった方々がまだ75歳で当時の様子を鮮明に記憶されており、貴重な証言となっています。

中でも秦野の繁栄の象徴であった本町四ツ角周辺の火災は印象深かったようで、多くの証言者が触れています。このほかにも家屋の倒壊、地割れ、余震の多発など、被害の状況が克明に語られています。

倒壊、半壊した家屋から出て、水無川の河原や当時延伸工事中だった軽便鉄道の軌道用地のうえで避難生活をおくった人々が一番困ったのは水と食料であったことなど、学ばされる点多々あります。今年の9月1日で震災から100年を迎えるわけですが、9月15日の豪雨で発生した土石流についても忘れてはならないでしょう。水無川上流に建設された猿渡、山ノ神、戸川堰堤の3つの国登録文化財や、長い年月をかけて砂防工事を行い、流路を整備した水無川の姿がその災害を今に伝えるものとなっています。



町野秦

秦野町焼け跡



社神屋曾町野秦

曾屋神社被災

夏休み!

はだの歴史探検

～はだの大発見！歴史のナゾを解き明かそう～

はだの歴史探検隊の隊員になってはだの歴史博物館と桜土手古墳公園内を巡るクイズラリーです。
全問正解するとここでしか手に入らないオリジナルトートバッグをゲットできます。

開催期間 7月25日(火)～
8月31日(木)

定員 150人(先着)

参加費用 300円/ひとり

参加方法 期間中 博物館受付で常時申し込みいただけます。

(予約不要)(休館日及び開催日午後4時30分以降は受付できません)

大人の方の参加も歓迎いたします。



トートバッグ以外にも
お楽しみミニプレゼント
があるよ!!

土器の装飾をデザインしたオリジナルトートバッグ

小さなお子様向け専用「はだの歴史ミニ探検」(無料)もあります。
参加賞あります。

縄文土器 お気に入りベスト5

4月25日(火)~7月9日(日)に開催しました 企画展「丹沢山麓の縄文集落」で、展示している142点の土器を対象として人気投票を実施しました。以下、人気の高かった お気に入りベスト5を紹介します。



第四位

24票

大岳院遺跡
後期深鉢形土器



第二位

43票

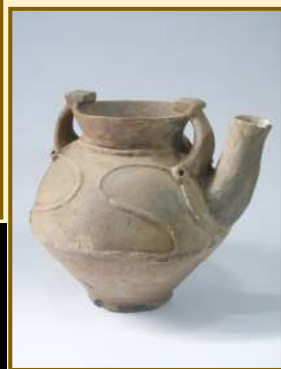
寺山遺跡
後期注口土器



第一位

44票

寺山・金目原遺跡
中期深鉢形土器



第三位

25票

寺山遺跡
後期注口土器



第五位

22票

今泉峰遺跡
中期深鉢形土器

投票総数 516票

投票してくださった皆様ありがとうございました。

<はだの歴史博物館へのアクセス>

☆小田急線渋谷駅北口より徒歩20分

〃 バス秦54 秦野駅行「桜土手古墳公園」下車徒歩2分

〃 バス秦12 秦野駅行「古墳公園前」下車徒歩3分

〃 バス渋05 高砂車庫前行「桜土手古墳公園」下車徒歩2分

☆小田急線秦野駅北口より

〃 バス秦54 渋谷駅北口行「桜土手古墳公園」下車徒歩2分

〃 バス秦12 渋谷駅北口行「古墳公園前」下車徒歩3分

☆ 入館無料 開館時間午前9時~午後5時 駐車場有

(月曜と祝日の翌平日休館) (入館は午後4:30まで)

はだの歴史博物館ニュース Vol. 11 令和5年度 夏号

発行日 令和5年7月20日

編集発行 はだの歴史博物館

〒259-1304 神奈川県秦野市堀山下380-3

TEL 0463-87-5542 FAX 0463-87-5794

ホームページ: はだの歴史博物館

検索

