



まほろば 秦野通信

平成29年12月25日

秦野市役所市長室広報課

タイトル	「秦野名水すごろく」 環境保全課窓口及びくずはの家において無料配布中！
When (いつ)	環境保全課窓口：平日8時半から17時15分まで 秦野市くずはの家：9時から17時まで（休館日：月曜日（祝日の場合は火曜日）、祝日の翌日）
Where (どこで)	秦野市役所西庁舎2階環境保全課窓口 秦野市くずはの家
Who (だれが)	環境保全課
What (なにを)	秦野市内各地に点在する湧水地等をすごろくで巡り、秦野名水に関する知識を学び、楽しんでもらうことを目的として、秦野名水に関するクイズを盛り込んだ「秦野名水すごろく」を作成し、環境保全課窓口及び秦野市くずはの家にて窓口に来られた方に配布しています。
How (どのように)	 
Why (なぜ) How much (予算)	名水百選選抜総選挙おいしさが素晴らしい名水部門第1位を獲得した「おいしい秦野の水」をはじめとする「秦野名水」について、より多くの方々に知ってもらうため。
今後の取り組み ホームページURL	今後も、秦野名水すごろくを秦野名水の普及啓発の一環として上記場所だけでなく、PRイベント等で配付します。
問い合わせ	環境保全課地下水・環境指導担当 担当：武尾 電話0463（82）9618

ゴール

くずはの家



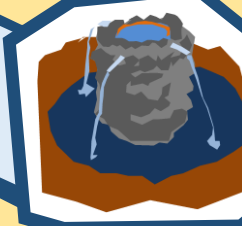
水くみは、3回止まるとごほうびで、5コマすすめるよ。

⑤ 秦野の水道っておいしい？



⑩ 曾屋区水道は近代水道で全国〇番目

⑨ 調査している湧水地で一番多いのは、今泉名水桜公園で、一日あたり約3千トン。小学校のプール8杯分に相当。



⑬ 地下水と湧水の違いって？

1回休み



⑨ 秦野盆地は天然の〇〇〇

⑫ 水源林って？



⑧ 〇〇〇〇が豊富な鶴巻温泉



① 水の硬度って？

⑩ 横浜・函館に次いで全国3番目

⑬ 地下水は地面の下にある水。湧水は地下水が地上に湧き出した水。

① 湧水は冷たくない？

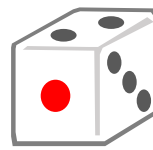


⑦ 秦野名水は市民共有の〇〇

1回休み

秦野名水

すごろく



⑦ 市民共有の財産

⑤ 湧水は、雨や雪が地中にしみこんで、地上に湧き出した水で、川となって海に出て、蒸発して雲になって、雨や雪に姿を変えて、また地中にしみこんでいく。このサイクルを水循環と言う。

⑭ 水道水の約7割にきれいな地下水を使用しているため、必要最低限の消毒で済むのからおいしい。伊勢原市・平塚市の水道水と飲み比べてみて！

① 一般に誰でも行ける湧水は、22か所ある。自然の湧水は数えきれないくらいある。

⑩ 湧水は何か所ある？

⑤ 湧水はどこから来る？

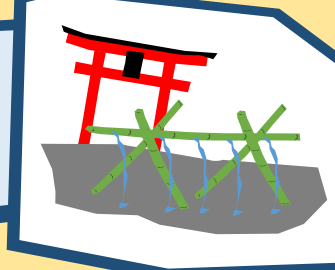


⑤ 秦野名水って？

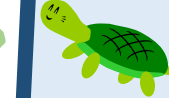


1回休み

⑥ シラサギってどんな鳥？



1回休み



⑤ 地震でできた〇〇湖



1回休み

④ 日本一の水「〇〇〇〇 秦野の水～丹沢の雫」

1回休み

③ サワガニは赤・青？



③ 赤いサワガニと青いサワガニは、どちらも同じサワガニと言われているが、ホントに同じかは確定されていない。誰か研究してみて！

① 秦野盆地湧水群

⑥ 名水はだの富士見の湯

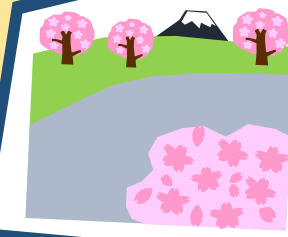
① 湧水は1年を通じて水温が15度前後で安定しているため、夏は冷たく感じ、冬は温かく感じる。

② 地下水をかき養う森林のこと。手入れの行き届いた水源林は、土砂の流出を止め、植物が増え、雨水の浸透率が上がり、地下水が増える。

⑥ シラサギって名前の鳥はいない。水辺に集まるコサギやダイサギといった白いサギの総称。

③ 県内の名水百選〇か所

⑤ 湧水量が多い湧水は？



今泉名水桜公園

1回休み



今泉あらい湧水公園

② 臼井戸の別名〇〇の清水



弘法の清水

① 名水百選 秦野盆地〇〇群



秦野駅北口水場

① 湧水は飲める？



秦野駅

スタート

④ 全国に200か所。昭和の名水百選（昭和60年）と平成の名水百選（平成20年）があるため。