

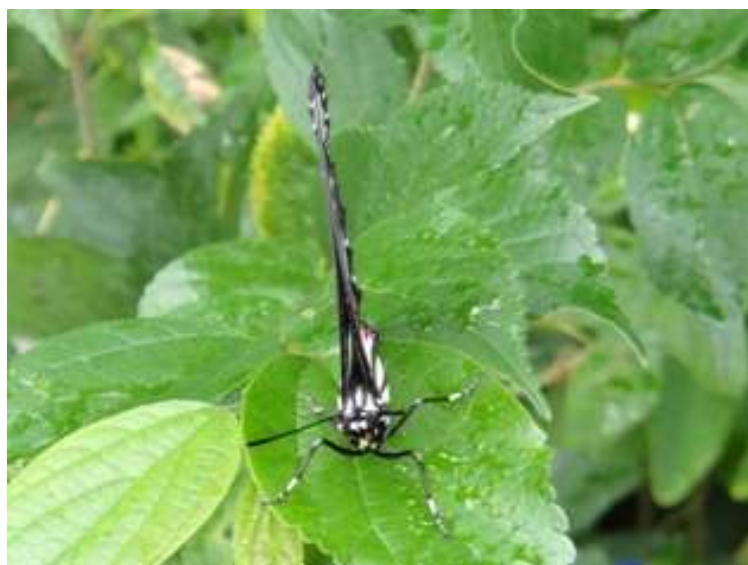
自然情報 アカボシゴマダラ

2012. 9. 24



黒と白のまだら模様に赤い点が目立つチョウは**アカボシゴマダラ**です。

乗っているのは**エノキ**の葉。



幼虫はこの葉を食べて育ちます。

足は何本見えますか？4本。あれ？昆虫は6本足でなかった？

アカボシゴマダラなど**タテハチョウ**の仲間は、前2本の足をたたんで、中・後の4本で止まります。

なお、この**アカボシゴマダラ**は中国大陸から持って来た個体を放したと言われており、神奈川・東京・埼玉で増えています。