

どの学年もあと少し…



2月14日から始まった公立高校の共通選抜が一段落し、3年生は卒業期の特別プログラムに入っています。3年生が教室で生活するのはあと9回。入試結果の発表が控えているので気持ちの作り方が難しい面もあるでしょうが、最高の卒業式に向けて歩いてほしいと願っています。保護者の皆様は、ぜひ特プロ一日一日の話を楽しく聴いてあげてください。

1・2年生は、明日で学年最後の定期テストが終わります。この2日間の手応えはどうだったのでしょうか。あと1日、精一杯取り組んでいくお子様を励ましてあげてください。

大根幼稚園訪問に行ってきました

2学期の3年生に続き、2年生の各クラスが家庭科の授業で大根幼稚園にお邪魔しました。「最初は緊張していたようだけど、一緒にお弁当を食べて絵本を読んでくれて、中学生はとても優



絵本タイム

しかったですよ。」と園長先生からお言葉をいただきました。

短い時間だったけれど、小さな子の魅力をたくさん感じてきたことでしょう。3年生になったら、手作りのおもちゃを持ってまた訪問してくださいね。



まずはみんなでお弁当



肩をたたいてもらいました

6年生が来てくれました

7日(木)に、新入生の校舎見学と部活動体験を行いました。4月5日の入学を楽しみにお待ちしております！



全員集合！ 残りの小学校生活を大切に送って下さい



このクラスのガイドは北先生



職員室を覗いてみよう

覗いているのは
K・I先生



見本を見せたり



教えてあげたり



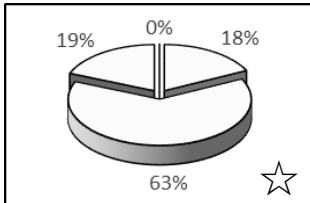
入学したら一緒にやろうね

平成30年度 学校評価アンケート Vol.1 【ご協力 ありがとうございます】

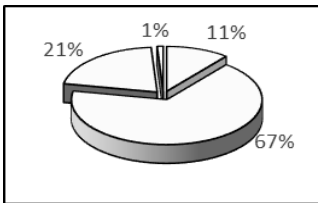
《保護者》 円グラフの項目の順……回答1：そう思う 回答2：ほぼそう思う 回答3：あまり思わない 回答4：思わない

～ 回答1・2の合計%が前年度との比較増減で5%以上のものは□、合計が80%以上は☆です。～

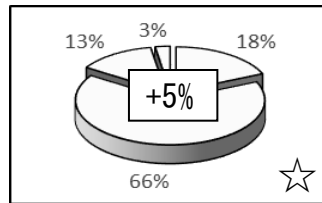
生徒はあいさつ、思いやり、感謝を大切にしている



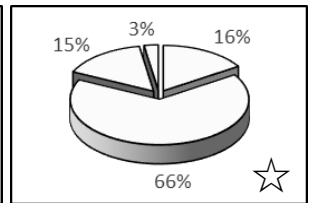
生徒は学力、自律、責任、健康を大切にしている



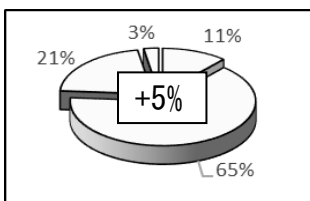
学校はよりよい教育をしようとしている



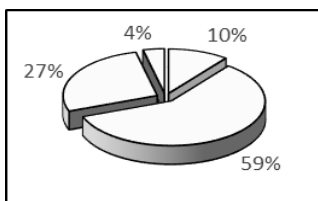
学校は生徒理解に努めている



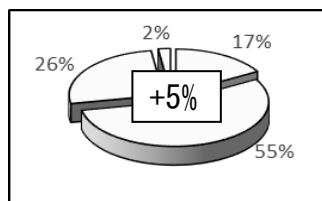
約束事項（規定）が守られている



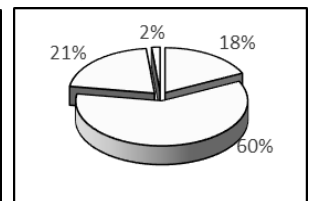
学校はいじめや問題行動の早期発見対応に努めている



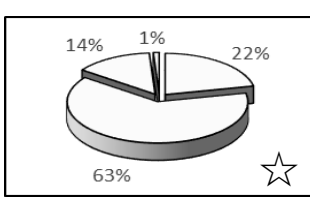
教員は保護者とよく連絡を取りしっかり話している



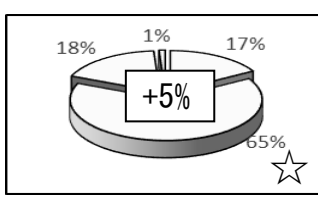
教員同士が協力しいろいろな教育活動を進めている



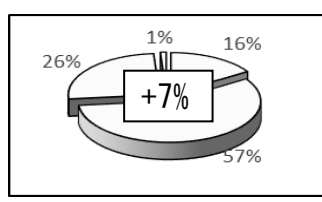
教職員は生徒の努力を認め励ましている



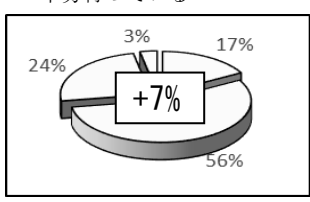
教職員は落ち着いた教室環境をつくるよう努力している



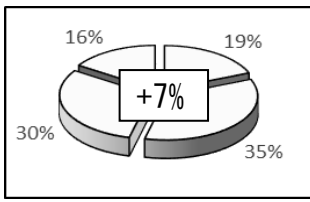
教職員はわかりやすい授業実践に努めている



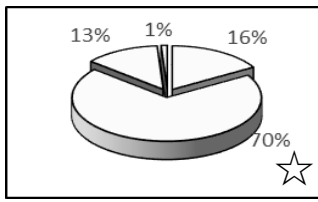
学校は学習に対する評価や評定方法の説明を保護者に十分行っている



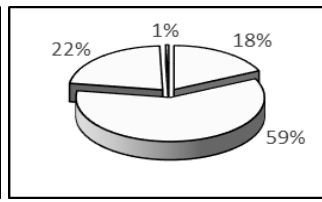
自分の子どもは家庭で勉強する習慣がついている



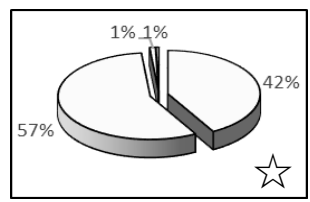
学校は生徒の安全管理を十分にしている



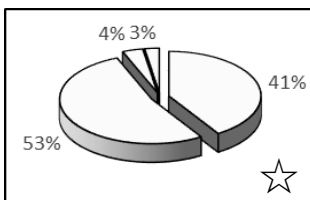
避難訓練や登下校指導に力を入れ交通安全、防犯、防災教育を通して意識を高める指導に努めている



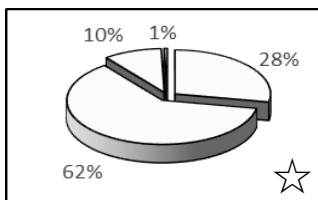
授業参観、学級懇談会、三者面談、学校行事など保護者が学校にくる機会を十分に設けている



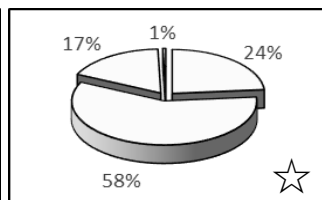
学校祭の内容や実施時期は適当である



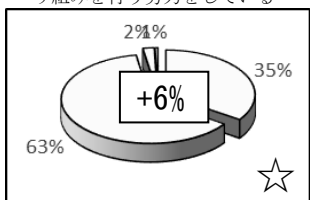
職場体験、高校説明会、進路説明会など進路指導に力を入れている



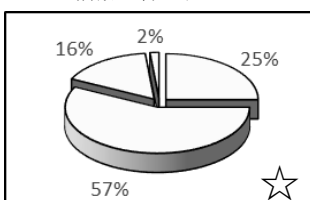
資源回収やエコ活動の取り組みを通して環境問題に関心をもち環境を守ろうとする心を育てている



ふれあい講座、学習支援ボランティア、薬物乱用防止講演会、性教育講演会等地域人材を生かした取り組みを行う努力をしている



学校と家庭が協力し合ってPTA活動が行われている



アンケート調査へのご協力、ありがとうございました。

学習習慣は学年が上がるにつれて明らかにポイントが上昇していました。

授業実践、評価説明、保護者との連絡、いじめの早期発見（+4%）に対しては、どれも前年度よりポイントは+ですが、まだまだ課題として表れています。この結果を真摯に受け止め、今年度の残り一ヶ月、そして来年度の教育活動の展開を図ってまいります。

これからも、ご家庭や地域の皆様のご協力をよろしくお願いいたします。