

砂田が丘通信

家の方と一緒に読んで下さい



PTA総会ありがとうございました

一昨日、PTA決算総会が無事に終了しました。また、その後の学年総会へのご出席もありがとうございました。欠席された方の資料はお子様を通じてお渡しいたします。ご確認ください。

今年度も残りあと少し。学年・学級がよい締めくりとなるよう職員一同取り組んでまいります。ご家庭でも、進学・進級に向けて応援をしてあげてください。

役員の皆様、会員の皆様、今年度も大根中学校を支えてくださりましてありがとうございました。来年度もまた皆様のお力添えをよろしくお願いいたします。

3月の主な予定

- 1日 生徒総会
- 2日 あすなる級
卒業生を送る会
- 5日 ビアサポート (広畑小)
3年公立高手続き
- 6日 卒業式予行
ビアサポート (大根小)
- 8日 卒業式準備
- 9日 卒業式
- 20日 大掃除・ワックス
- 23日 修了式

新年度

- 4月4日 新3年 準備登校
- 5日 始業式



学力向上に向けて

【生徒】

問10 学力向上を 問9 意欲的に授業を
図りたい 受けている

	回答1と2	回答1と2
全体	96%	83%
1年	93%	79%
2年	96%	83%
3年	97%	87%

しかし、家庭学習に関する回答は右の2つの表の通りで、まだまだ…という現状です。

学力向上への即効薬はなく、授業と家庭学習の両輪がうまく回ることが大事です。授業は教員のプロとしての職務ですが、「わかりやすい授業実践の努力」は、保護者の1/3の方からまだまだ…との回答をいただきました。この結果を真摯に受け止め、学力を伸ばす授業改善・展開にこれからも努めてまいります。

【学校評価アンケートへのご協力ありがとうございました】

PTA総会の中で、学校評価アンケートの結果について、一部ではありますが紹介をいたしました。

左の表は、「学力・学習」に対する生徒の回答です。学力向上に対する思いはどの学年も高い値です。

【保護者】

問13 家庭での学習習慣がついているか

	回答1と2	【生徒】
全体	47%	57%
1年	43%	49%
2年	40%	51%
3年	61%	72%

【生徒】

問12 家庭学習時間の一日の平均は
2時間以上・1時間位 30分位・ゼロ

	回答1と2	回答3と4
全体	57%	43%
1年	32%	68% (31%)
2年	43%	57% (30%)
3年	68%	32% (15%)

【生徒】

問5 熱心に授業を
してくれている

【保護者】

問11 わかりやすい
授業実践の努力

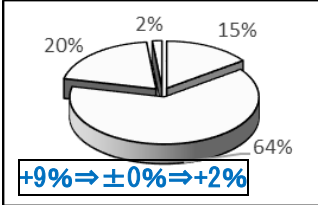
	回答1と2	回答1と2
全体	87%	66%
1年	90%	60%
2年	82%	66%
3年	91%	73%

平成29年度 学校評価アンケート Vol.1 【ご協力 ありがとうございます】

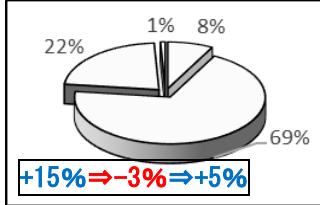
《保護者》 回答1…そう思う 回答2…ほぼそう思う 回答3…あまり思わない 回答4…思わない

± %は、回答1・2の合計%の、前年度との比較の増減（3年間分）の推移です。

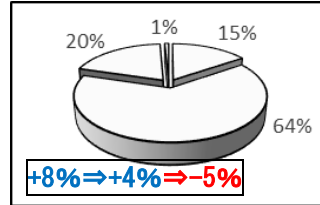
生徒はあいさつ、思いやり、感謝を大切にしている



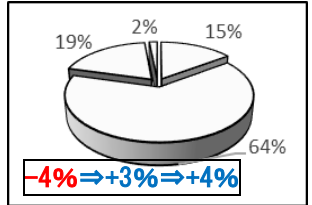
生徒は学力、自律、責任、健康を大切にしている



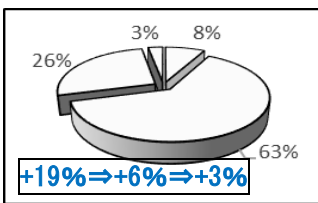
学校はよりよい教育をしようとしている



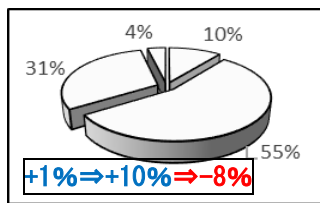
学校は生徒理解に努めている



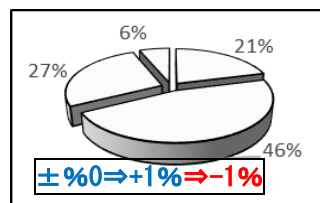
約束事項（規定）が守られている



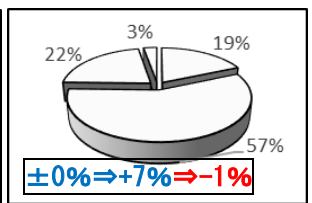
学校はいじめや問題行動の早期発見対応に努めている



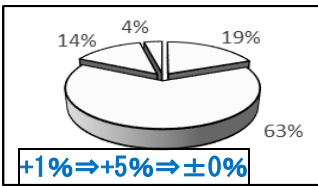
教員は保護者とよく連絡を取りしっかり話している



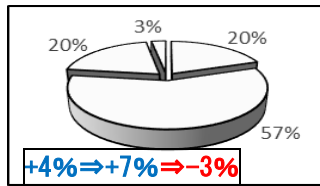
教員同士が協力しいろいろな教育活動を進めている



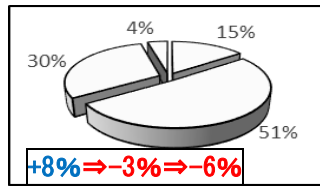
教職員は生徒の努力を認め励ましている



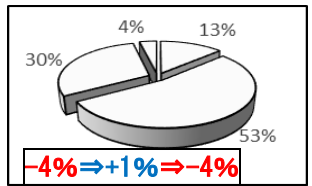
教職員は落ち着いた教室環境をつくるよう努力している



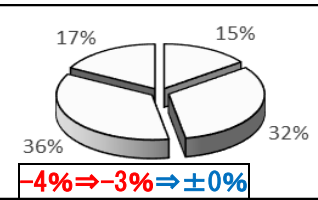
教職員はわかりやすい授業実践に努めている



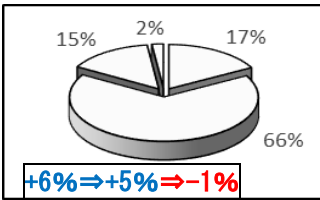
学校は学習に対する評価や評定方法の説明を保護者に十分行っている



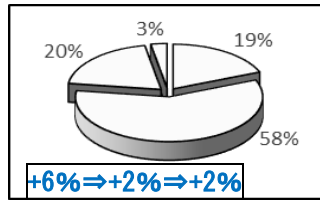
自分の子どもは家庭で勉強する習慣がついている



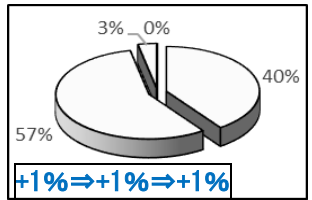
学校は生徒の安全管理を十分に行っている



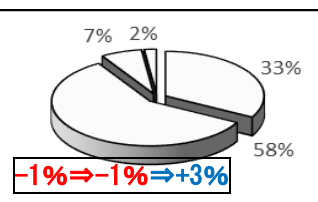
避難訓練や登下校指導に力を入れ交通安全、防犯、防災教育を通して意識を高める指導に努めている



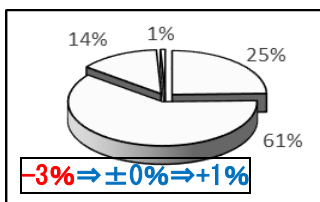
授業参観、学級懇談会、三者面談、学校行事など保護者が学校にくる機会を十分に設けている



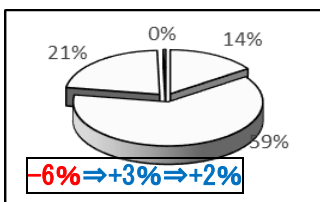
学校祭の内容や実施時期は適当である



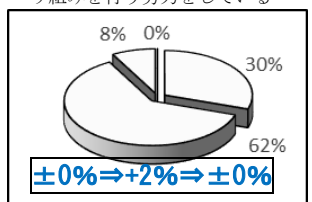
職場体験、高校説明会、進路説明会など進路指導に力を入れている



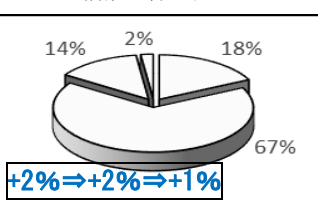
資源回収やエコ活動の取り組みを通して環境問題に関心をもち環境を守ろうとする心を育てている



ふれあい講座、学習支援ボランティア、薬物乱用防止講演会、性教育講演会等地域人材を生かした取り組みを行う努力をしている



学校と家庭が協力し合ってPTA活動が行われている



学校教育目標への評価については、回答1・回答2を8割近くの方からいただきました。また、ここ3年間の推移でマイナスなしは7項目でした。

しかし、8項目で回答1・回答2の合計が前年度を下回りました。その中でも、授業実践と評価説明、いじめの早期発見に対しては特に厳しい回答をいただきました。この結果を真摯に受け止め、今年度の残り一ヶ月、そして来年度の教育活動の展開を図ってまいります。

これからも、ご家庭や地域の皆様のご協力をよろしくお願いいたします。