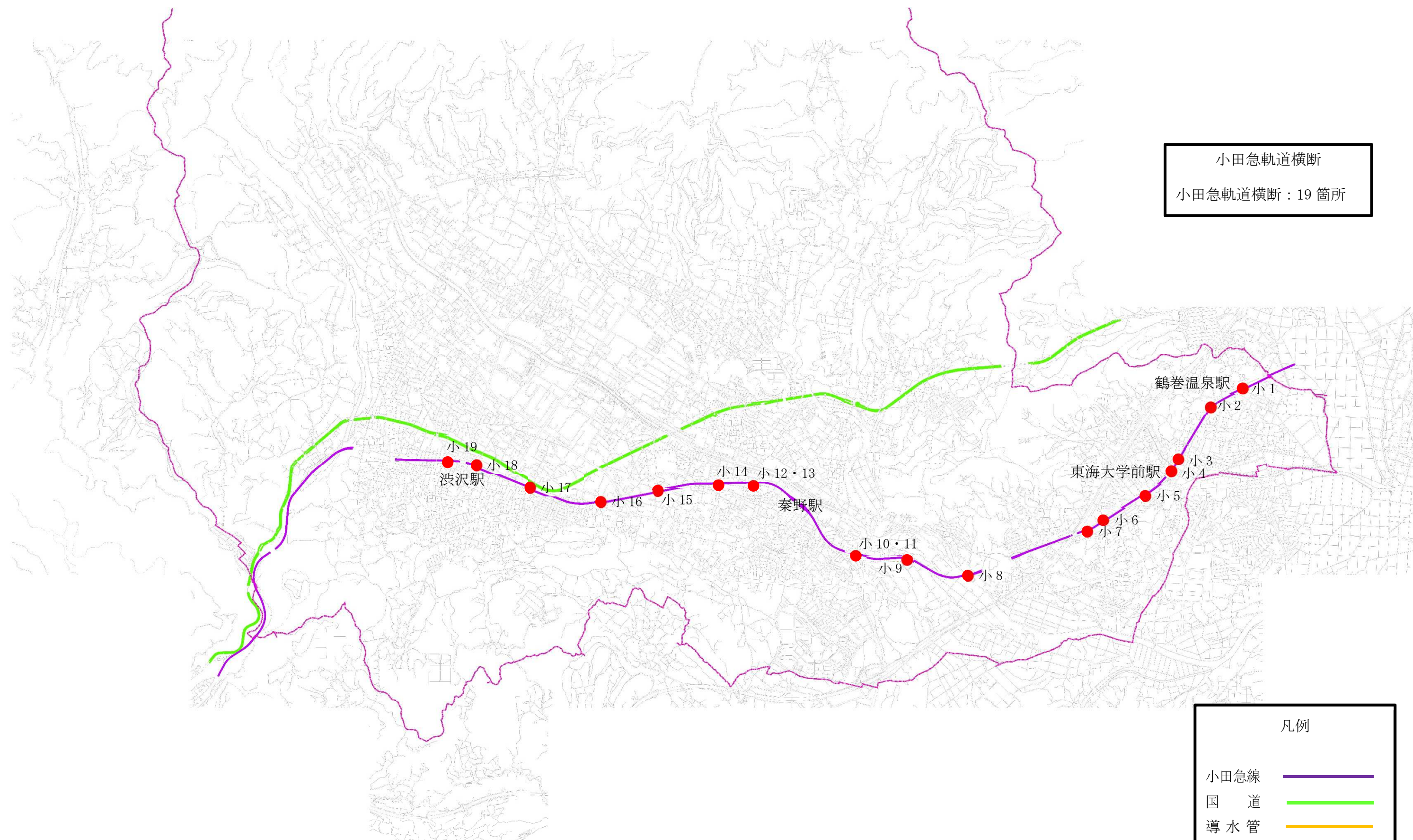




令和6年度漏水調査委託業務 箇所図 (小田急軌道横断)

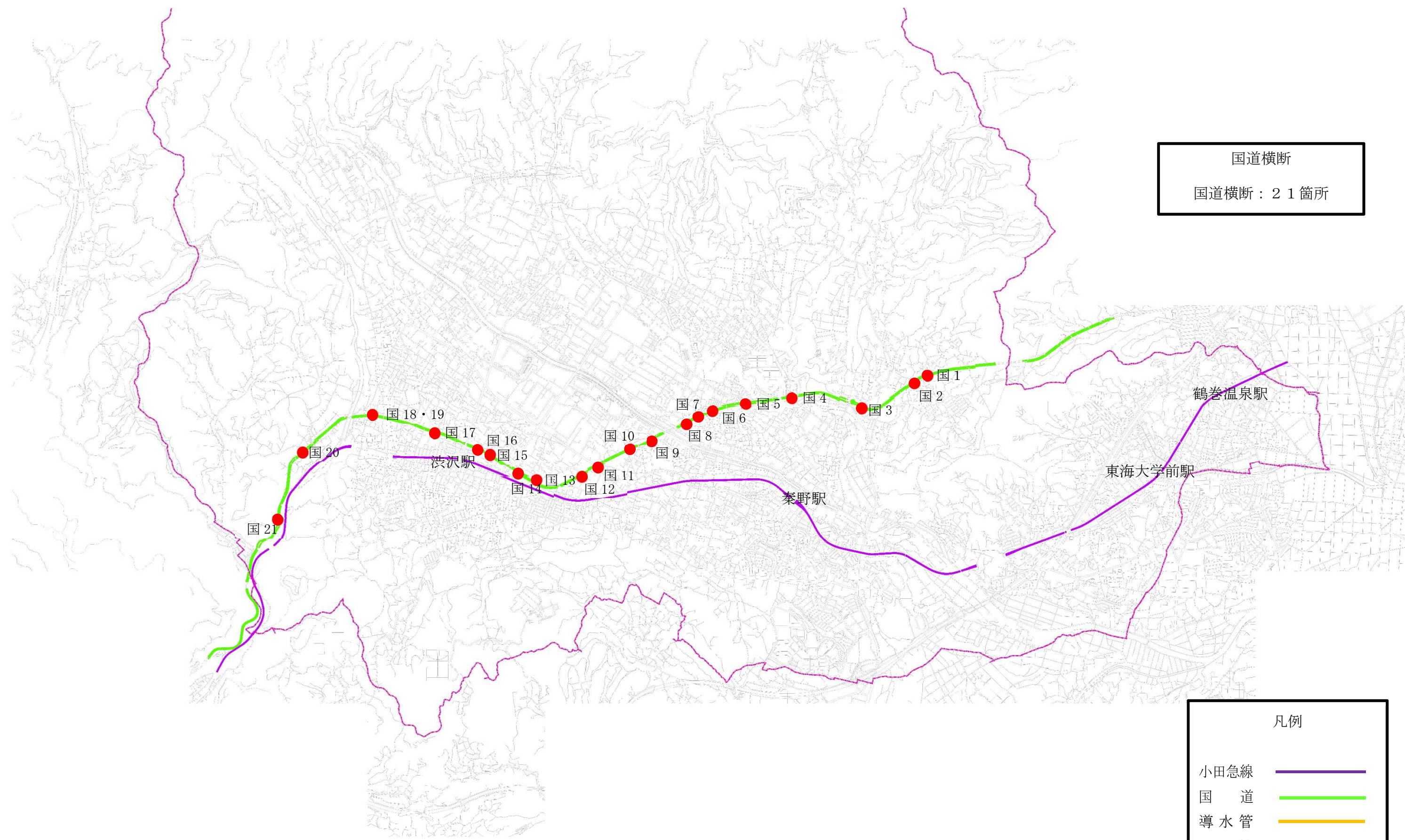


小田急軌道横断
小田急軌道横断：19箇所

凡例	
小田急線	
国道	
導水管	
送水管	



令和6年度漏水調査委託業務 箇所図 (国道横断)

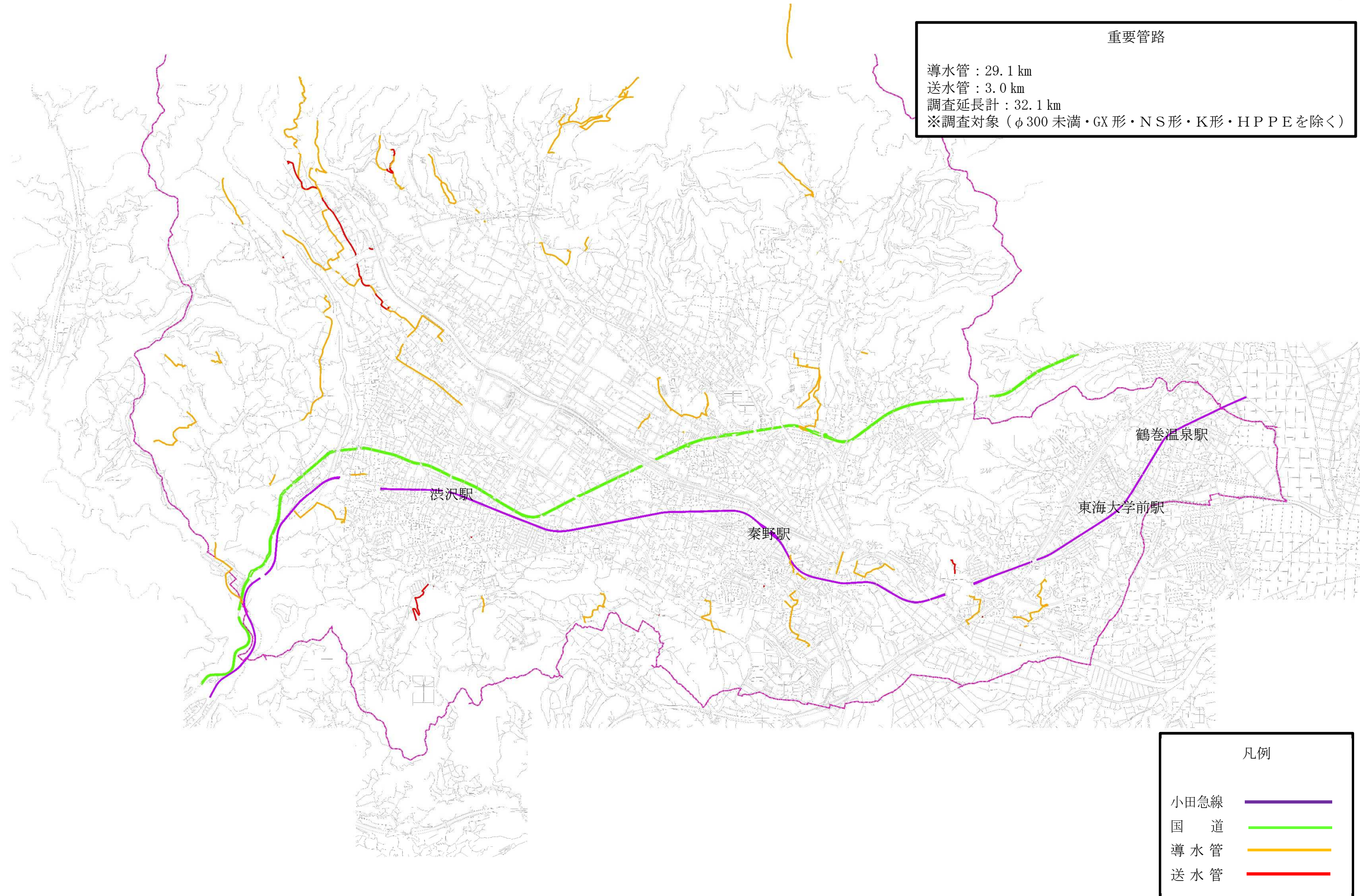


国道横断
国道横断：21箇所

凡例

小田急線	—
国道	—
導水管	—
送水管	—

令和6年度漏水調査委託業務 箇所図 (重要管路)



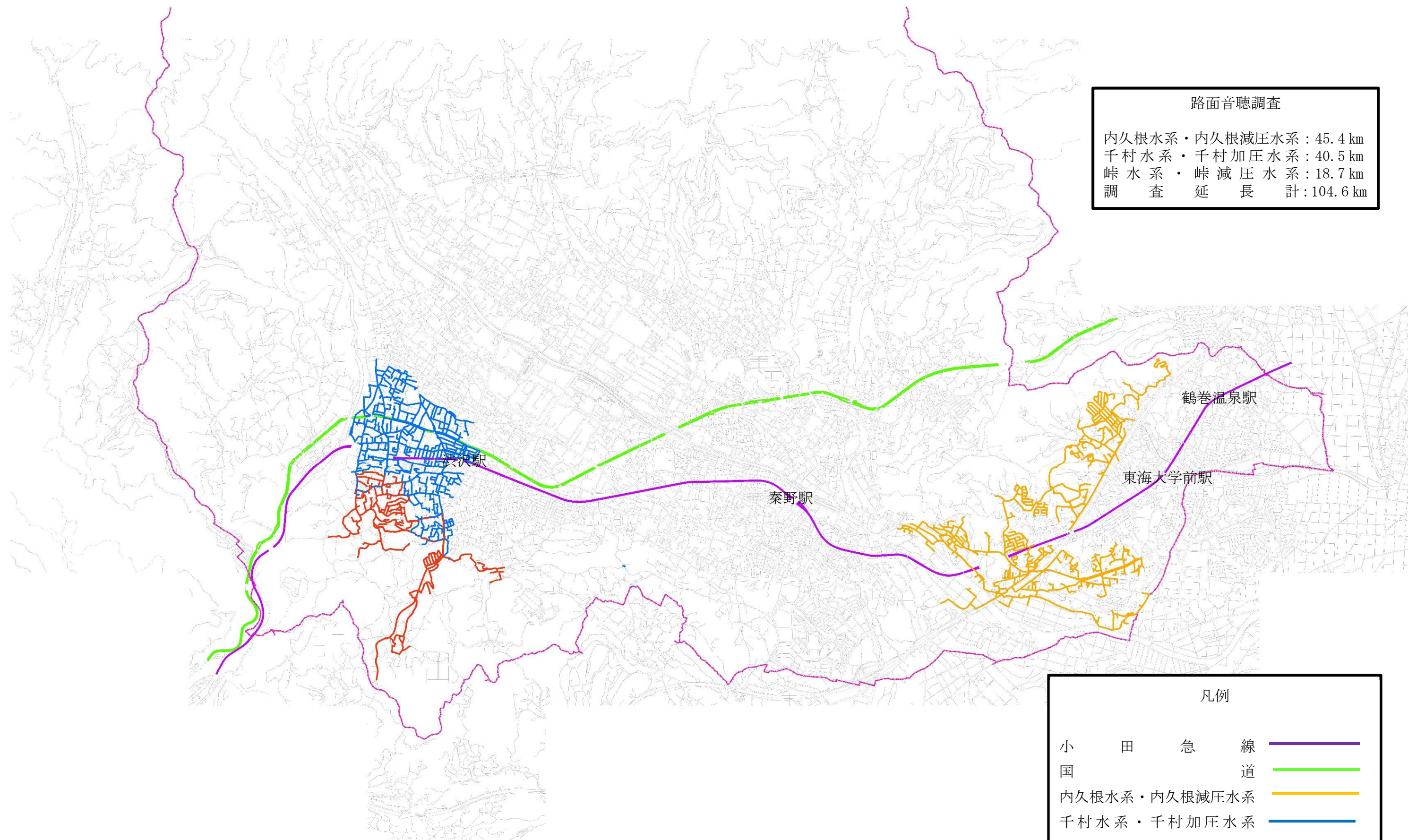
重要管路
導水管 : 29.1 km
送水管 : 3.0 km
調査延長計 : 32.1 km
※調査対象 (φ300未満・GX形・NS形・K形・HPPEを除く)

凡例

小田急線	— (purple line) —
国道	— (green line) —
導水管	— (orange line) —
送水管	— (red line) —



令和6年度漏水調査委託業務 箇所図 (路面音聴調査)



路面音聴調査

内久根水系・内久根減圧水系	: 45.4 km
千村水系・千村加圧水系	: 40.5 km
峠水系・峠減圧水系	: 18.7 km
調査延長計	: 104.6 km

凡例

小田急線	——
国道	——
内久根水系・内久根減圧水系	——
千村水系・千村加圧水系	——
峠水系・峠減圧水系	——