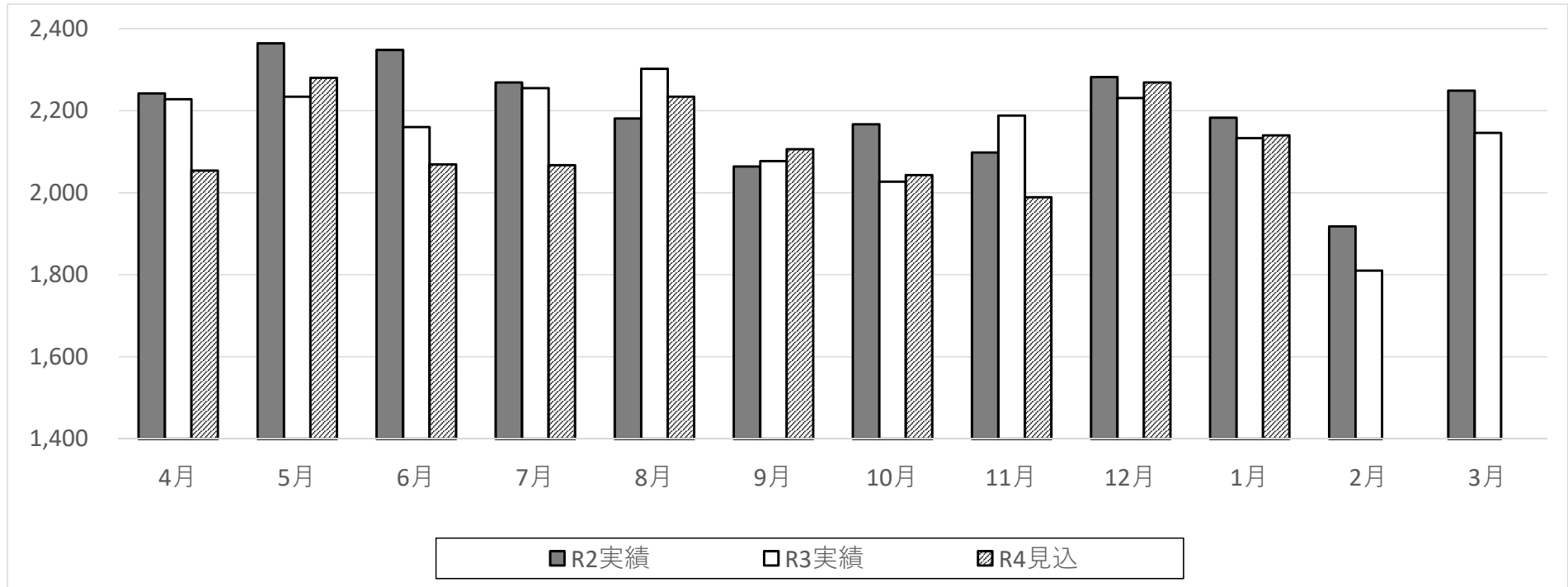


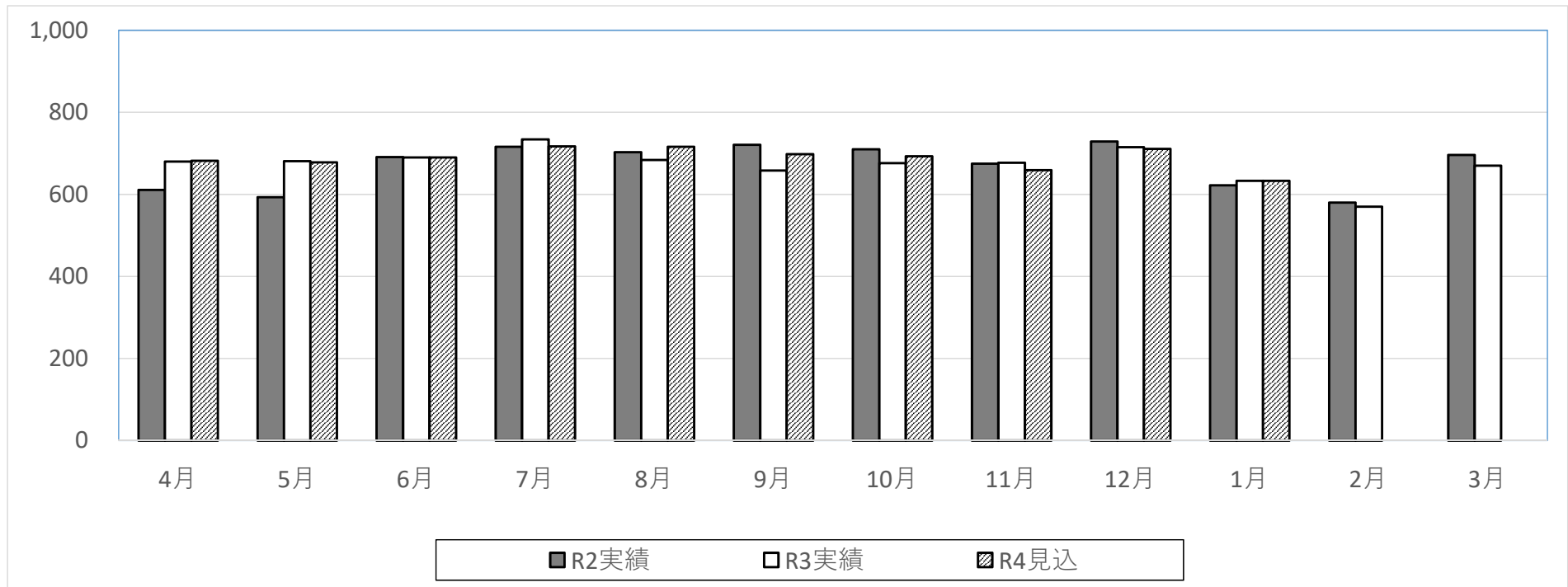
可燃ごみ（家庭系可燃ごみ）

資料1-2



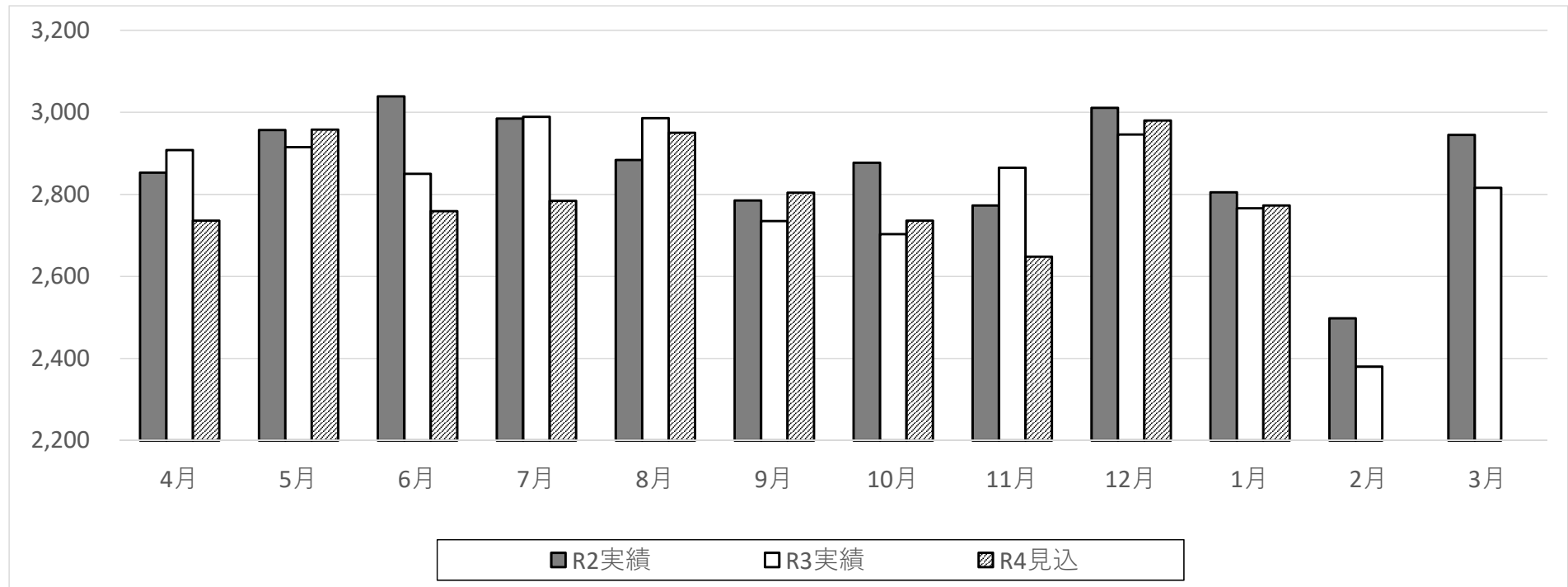
	4月	5月	6月	7月	8月	9月	10月	11月	12月	1月	2月	3月	計	計画値	計画率
R2実績	2,242	2,364	2,348	2,269	2,181	2,064	2,167	2,098	2,282	2,183	1,918	2,249	26,365	-	-
R3実績	2,228	2,234	2,160	2,255	2,302	2,077	2,027	2,188	2,231	2,133	1,810	2,146	25,791	25,954	99%
R4見込	2,054	2,280	2,069	2,067	2,234	2,106	2,043	1,989	2,269	2,140			21,251	25,717	83%

可燃ごみ（事業系可燃ごみ）



	4月	5月	6月	7月	8月	9月	10月	11月	12月	1月	2月	3月	計	計画値	計画率
R2実績	611	593	691	716	703	721	710	675	729	622	580	696	8,047	-	-
R3実績	680	681	690	734	684	658	676	677	715	633	570	670	8,068	8,701	93%
R4見込	682	678	690	717	716	698	693	659	711	633			6,877	8,675	79%

可燃ごみ（家庭系可燃ごみ、事業系可燃ごみ）



	4月	5月	6月	7月	8月	9月	10月	11月	12月	1月	2月	3月	計	計画値	計画率
R2実績	2,853	2,957	3,039	2,985	2,884	2,785	2,877	2,773	3,011	2,805	2,498	2,945	34,412	-	-
R3実績	2,908	2,915	2,850	2,989	2,986	2,735	2,703	2,865	2,946	2,766	2,380	2,816	33,859	34,655	98%
R4見込	2,736	2,958	2,759	2,784	2,950	2,804	2,736	2,648	2,980	2,773			28,128	34,392	82%