

質問回答書

令和2年8月7日午後4時30分更新

入札番号	5023149
案件名称	令和2年度秦野市立西公民館備品等移設業務
質問回答①	質問 新西公民館のEVの大きさと最大積載荷重を教えてください。
	回答 出入口：W800mm*H2100mm、 かご内：W1400mm*D1350mm*H2280mm、 最大積載荷重：750kg
質問回答②	質問 耐震金具の再利用は可能ですか？
	回答 可能です。
質問回答③	質問 養生の範囲ですが、旧公民館にも必要ですか？
	回答 必要ありません。
質問回答④	質問 梱包資材ですが、図書の梱包含め段ボール900箱という事でよろしいですか？
	回答 お見込みのとおりです。
質問回答⑤	質問 内訳書の記載にある資材に関して、代用品でも可能でしょうか？
	回答 可能です。ただし、その場合は、事前に代用品を提示してください。
質問回答⑥	質問 クラフト紙の使用目的を教えてください。
	回答 食器等の梱包用です。

質問回答⑦	質問	ピアノの移設階数を教えてください。
	回答	旧公民館、新公民館とも2階です。
質問回答⑧	質問	耐震金具で固定されている物品数を教えてください。また、壁天井などに固定されている物品はありますか？ある場合は、品名と保管場所を教えてください。
	回答	耐震金具で固定されている物品数＝6点。壁天井固定物品は、倉庫内に1連ロッカー、2連ロッカーそれぞれ1基、ホールに券売機1基、調理室にキャビネット3基。
質問回答⑨	質問	ピアノを除いて、100 kgを超える重量物がありますか？
	回答	ありません。
質問回答⑩	質問	解体・組立てが必要な物品を教えてください。
	回答	ありません。
質問回答⑪	質問	事務室・倉庫にあるコピー機と印刷機の大きさを教えてください。
	回答	コピー機：W600mm*D700mm*H1150mm 印刷機：W850mm*D650mm*H1030mm
質問回答⑫	質問	ロビー絵画額の大きさを教えてください。
	回答	1階：W910mm*H1830mm、W930mm*H910mm 2階：W1200mm*H940mm
質問回答⑬	質問	和室の鏡の大きさを教えてください。
	回答	W550mm*D350mm*H1620mm*1台 W310mm*D410mm*H1560mm*6台

質問回答⑭	質問	廊下にある壁掛け展示用パネルは現在どのような状態ですか？移動後の配置状態を教えてください。また、大きさも教えてください。
	回答	壁に設置しているピクチャーレールから鎖等でぶら下げている。移動後はホール等に掲示予定（ただし、職員で設置します） 大きさ：W1840mm*H930mm*2枚 W1800mm*H930mm*5枚
質問回答⑮	質問	ロビーの写真額・書額の大きさを教えてください。
	回答	写真額：2階 W540mm*H650mm 書額：2階 W610mm*H2430mm
質問回答⑯	質問	視聴覚室の石膏像・つぼの大きさを教えてください。
	回答	石膏像：W200mm*D300mm*H600mm つぼ：直径 300mm*H500mm
質問回答⑰	質問	運搬物品の中に、特別な保険を必要とする高額なものがありますか？
	回答	ありません。
質問回答⑱	質問	現場確認は可能でしょうか？
	回答	前もって期日を教えていただければ可能です。
質問回答⑲	質問	移設日程は、9月10日から19日の間でいつでも可能でしょうか？不可日はありますか？
	回答	いつでも可能ですが、早い日を希望します。不可日はありません。

質問回答⑳	質問
	図書館に運搬する物品を教えてください。また、搬入先のレイアウト図面又は、階数等を教えてください。
質問回答㉑	回答
	書籍で 3000 冊程度。搬入先は、図書館の 1 階になります。車両の大きさにもよりますが、横付けしてそのまま搬入可能となっています。
質問回答㉒	質問
	搬出入先の建物内図やレイアウト図面を確認したいのですが、可能ですか？
	回答
	可能です。旧西公民館と新西公民館の図面を添付します。

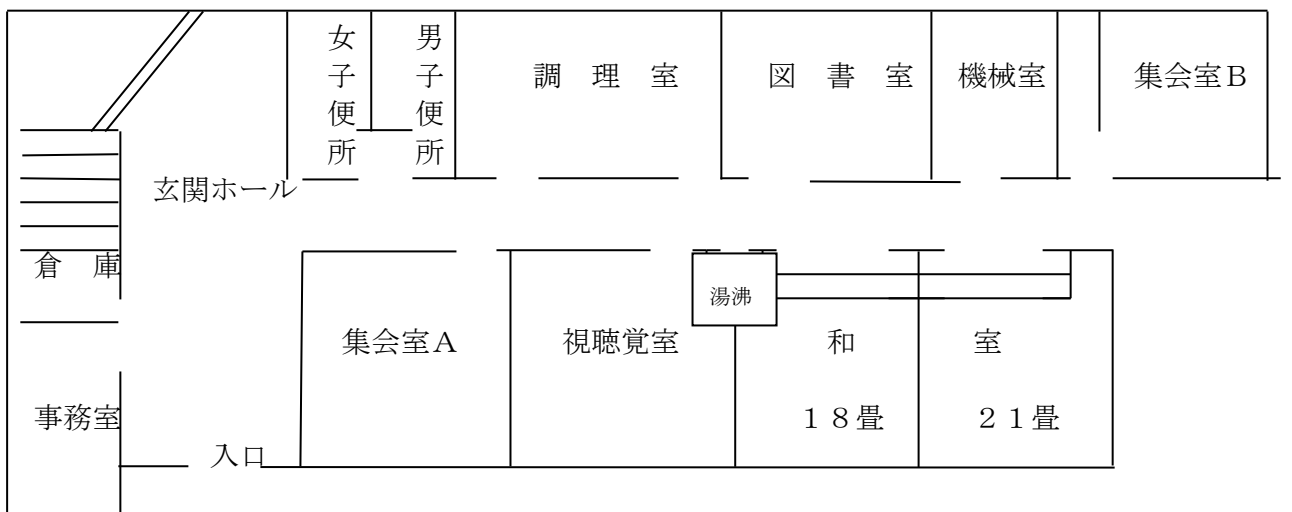
※ 表中の大きさの記載で、W は幅（正面から見て横寸法）、D は奥行（正面から見て縦寸法）、H は高さ（床面からの高さ）です。

旧 西公民館平面図

2 階

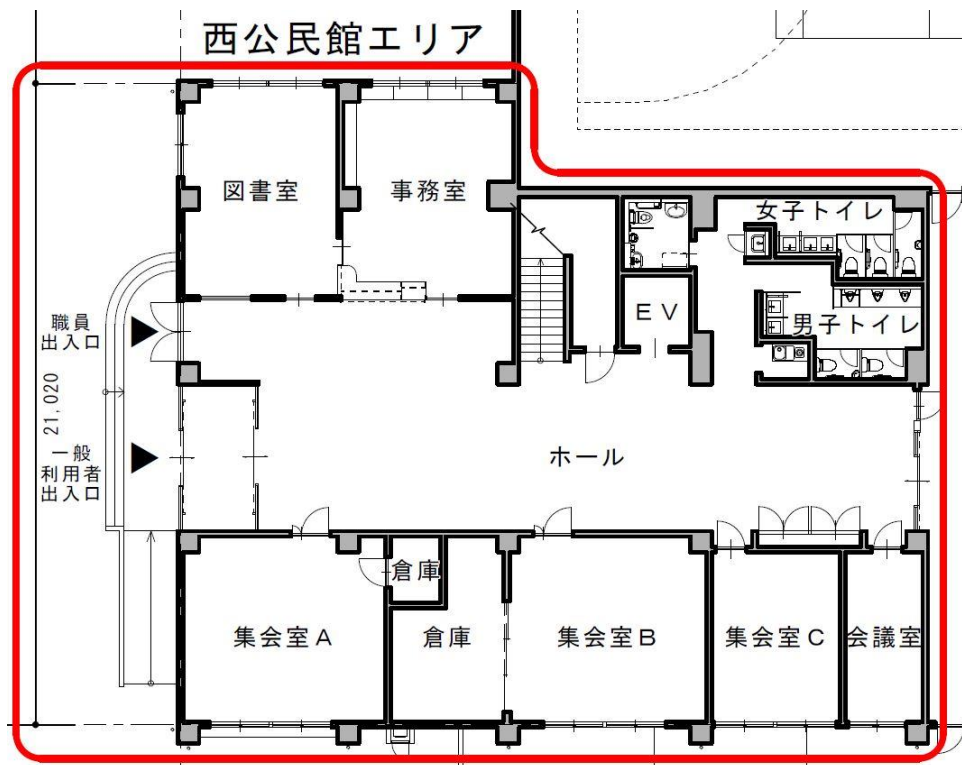


1 階



1階西公民館エリア

新西公民館平面図



2階西公民館エリア

