

2階平面図 S=1/300

NOTE

DATE	1/300 (A2)
SCALE	2020.6
DESIGNER	建築代理 有限
DESIGNER	設計
TITLE	総合体育館2階
PROJECT	美野市建設部公園課
ADDRESS	〒257-0015 神奈川県藤沢市平沢1-4-8

外部仕上表

屋根	ガルバリウム鋼板0.5 (縦ハゼ工法) 下地 (防水シート、ラジックガード) 12、構造用合板12)	屋外器架台	鉄筋コンクリート製500*1000*H300 (3箇所) 500*2000*H300 (1箇所)
外壁	業野産材目録15 (木村保額塗料) 横鋼線21 x 45@450 (通風考慮)、透湿防水シート構造用合板12、断熱材80 絶縁敷設置用補強合板12 (700*800) 2箇所	U字溝	鉄筋コンクリート製巾90
外巾木	コンクリート打ち放し (外回り増打30)	外流し	コンクリート製 (850 x 900) コンクリート壁立上げ、流し部分 (ラレック) 500 x 800)
開口部	アルミサッシ、一部ガラスハスメ殺し	植栽	中木 (竹) 撤去1本、中木 (竹) 移植5本、高木 (竹) 撤去1本、高木 (竹) 1本移植
東、北の出入口開口	コンクリート土間スラブ上、雑石平板300角 (760) 敷き		
スロープ 大走り	コンクリート (溶接金網配筋)		

内部仕上表

室名	床		壁		天井		高さ	備 考
	下地	巾木・隠蓋	下地	高さ	下地	高さ		
1 1 ラウンジ、階段 ホール、廊下	7) 2.0 長尺L2シート	下地 7) 15mm厚化粧合板 7) 60mm厚L2シート	木製巾木 種別: 業野産材712 項目: 業野産材(巾150) (本表参照欄)	H=60 H=900	7) 12.5石膏ボード	2500-5400	表示板 高内装 木製ベンチ455x1200xH400 7) 9岩綿吸音板 下地7) 9.5石膏ボード、	7) 300*300*775 業名 5 消火器3台 7) 300*300*775 7) 300*300*775
管理事務所	同上	同上	ソフト巾木	H=60	7) 12.5石膏ボード	2500	条件カウンター、(室内扉及び外扉それぞれ1箇所)	7) 300*300*775 7) 300*300*775
湯沸室	同上	同上	同上	H=60	同上	2300	ミニキッチン、W=1200	7) 300*300*775 7) 300*300*775
多目的スペース	同上	同上	木製巾木 種別: 業野産材712 項目: 業野産材(巾150) (本表参照欄)	H=60 H=900	同上	2500	可動間仕切り、 (既設MDF4.0tクロス貼りハ、H=2500、11枚張り)	7) 300*300*775 7) 300*300*775 7) 300*300*775
倉庫	同上	同上	ソフト巾木	H=60	7) 9.5化粧石膏ボード、	2400	7) 9.5化粧石膏ボード (直張)	スクリーン
女子更衣室、シャワー 男子更衣室、シャワー	同上	同上	木製巾木 種別: 業野産材712 項目: 業野産材(巾150) (本表参照欄)	H=60 H=900	7) 12.5シーリング 石膏ボード	2400	7) 9.5化粧石膏ボード (直張)	7) 9.5化粧石膏ボード (直張)
女子洗面、便所 男子洗面、便所	同上	同上	同上	H=60	7) 12.5シーリング 石膏ボード	2400	7) 9.5化粧石膏ボード (直張)	7) 9.5化粧石膏ボード (直張)
みんなのトイレ	同上	同上	同上	H=60	7) 12.5シーリング 石膏ボード	2400	7) 9.5化粧石膏ボード (直張)	7) 9.5化粧石膏ボード (直張)
外倉庫	コンクリートコト	7) 75mm厚L2シート	---	---	75.5耐水合板	2500	7) 9.5化粧石膏ボード (直張)	7) 9.5化粧石膏ボード (直張)
階段	踊り場、神奈川県産材、 厚板18、無垢材	7) 12構造用合板	木製巾木 種別: 業野産材712 項目: 業野産材(巾150) (本表参照欄)	H=60 H=900	7) 12.5石膏ボード	2400-5400	2段手階、両面取付 厚上187.5、階高300 (踏み板330*40、幅230*25)	7) 300*300*775 7) 300*300*775 7) 300*300*775
2 1 ホール、廊下	7) 2.0 長尺L2シート	7) 24構造用合板 種丈60*90@303	ソフト巾木	H=60	7) 9.5化粧石膏ボード (直張)	2400	7) 9.5化粧石膏ボード (直張)	7) 9.5化粧石膏ボード (直張)
女子更衣室 男子更衣室	同上	同上	同上	H=60	7) 9.5化粧石膏ボード (直張)	2300	7) 9.5化粧石膏ボード (直張)	7) 9.5化粧石膏ボード (直張)
給湯室 倉庫	同上	同上	同上	H=60	7) 9.5化粧石膏ボード (直張)	2400	7) 9.5化粧石膏ボード (直張)	7) 9.5化粧石膏ボード (直張)
女子便所 男子便所	同上	同上	同上	H=60	7) 9.5化粧石膏ボード (直張)	2400	7) 9.5化粧石膏ボード (直張)	7) 9.5化粧石膏ボード (直張)
会議室	同上	同上	同上	H=60	7) 9.5化粧石膏ボード (直張)	2500	7) 9.5化粧石膏ボード (直張)	7) 9.5化粧石膏ボード (直張)
事務室	同上	同上	同上	H=60	7) 9.5化粧石膏ボード (直張)	2500	7) 9.5化粧石膏ボード (直張)	7) 9.5化粧石膏ボード (直張)

※スラブ上断熱30 (8K24F0) ※室内内断熱断熱線18*45@450 ※300*300*775消火器: A B C 形ホウ10型 (1箇所、2階階下構造用合板下層7、計2カ所)

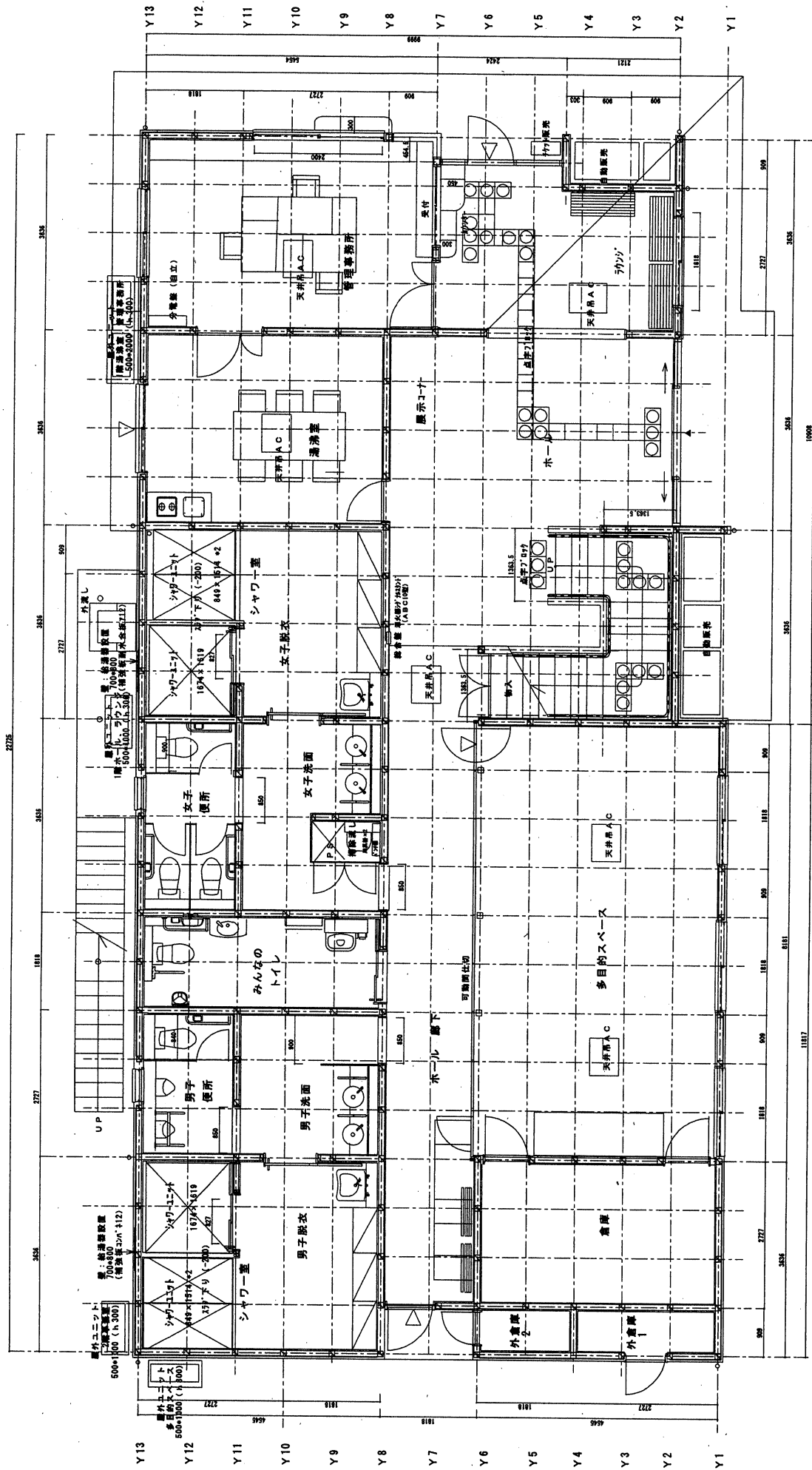
※天井内ライニング断熱、メラミン化粧板 (耐水合板12下地)、40x40配水@300 (床に取付) ※天井内ライニング断熱、メラミン化粧板 (耐水合板12下地)、40x40配水@300 (床に取付) ※断熱敷設置用補強合板15x150取付

※室内内断熱断熱線18*45@450 外断熱天井: 断熱材80取付

※天井内ライニング断熱、メラミン化粧板 (耐水合板12下地)、40x40配水@300 (床に取付) ※断熱敷設置用補強合板15x150取付

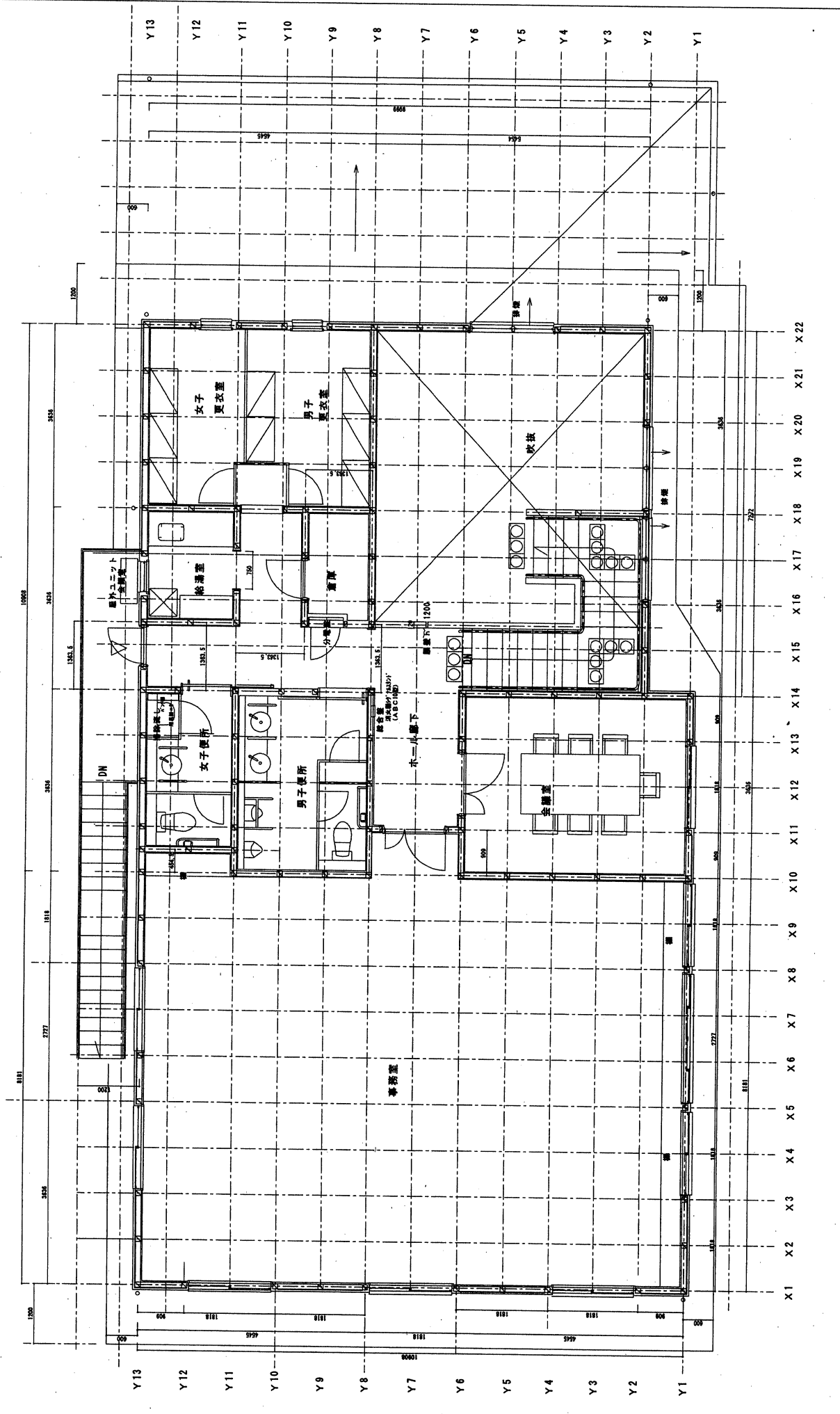
工事名	平成27年度中央運動公園管理事務所新築工事 (建築)
図面名	仕上表
図面番	—
測尺	—
設計年月	—

2276



X1 X2 X3 X4 X5 X6 X7 X8 X9 X10 X11 X12 X13 X14 X15 X16 X17 X18 X19 X20 X21 X22 X23 X24 X25 X26

(有)久保寺敏郎都市・建築設計事務所 一級建築士 第81801号 神奈川県相模原市第4396号		1階平面図	工事名 平成27年度中央運動公園管理事務所新築工事 (建築)
編尺 1:50	設計年月	A-06	



(有)久保寺郵便部市・建築設計事務所		2階平面図	工事名
一級建築士第81801号久保寺郵便部 神奈川県知事登録第4396号	図面名	2階平面図	平成27年度中央運動公園管理事務所新築工事(建築)
	縮尺	1:50	設計年月
			A-07

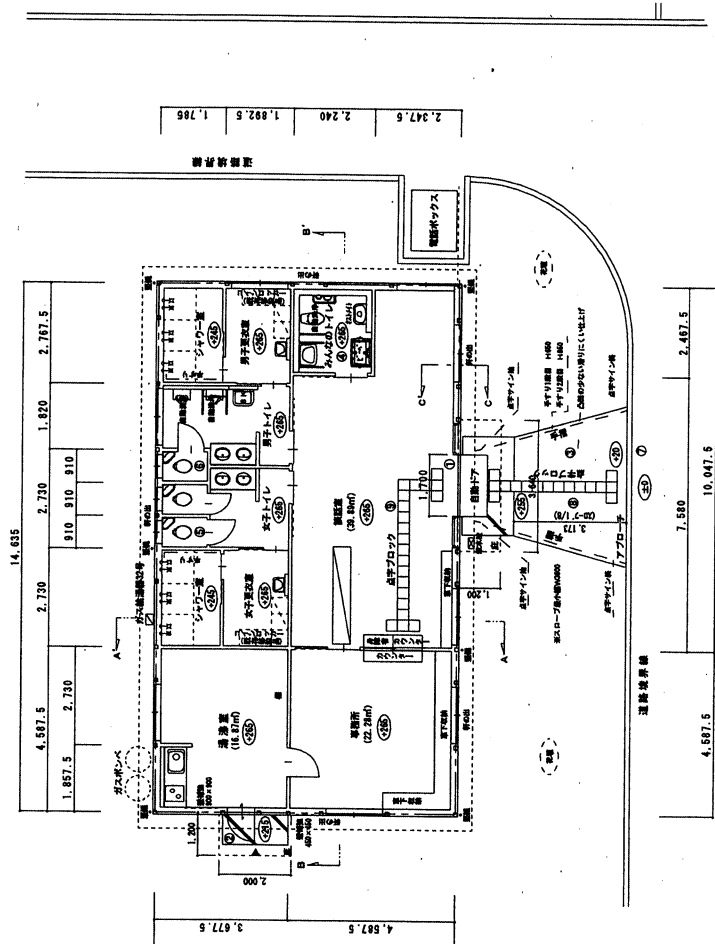
敷地面積	104,000 m ²	構造	鉄骨造 (軽量鉄骨ブレース造)
基礎面積	122.07 m ²	基礎	鉄筋コンクリート布基礎
延床面積	120.95 m ²	床	土間コンクリート

■外観仕様

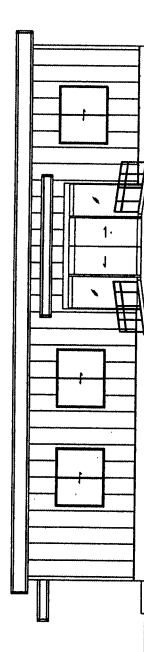
屋根	ルーフツッキ \times 0.6 山高88 裏面ホリ \times 4.0張 強：塩ビ張
外壁	防火サイディング $\epsilon=12$ (パネル発込)
天井	アルミサッシ片開き戸・引違い窓・自動ドア
巾木	コンクリート打放し・清修程度
備考	症：ルーフツッキ 遮風率 $\epsilon=0.5$ H=300 手摺：ステンレス張

■内部仕上表

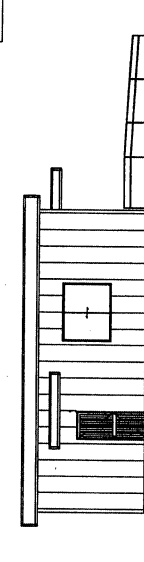
室名	床	壁	天井	扉	開口	床	天井	天井
事務室	タイルカーペット OAフロア $\epsilon=60$	ビニルクロス PB $\epsilon=12.5+LS50$ (外層部：ガラスウール $\epsilon=50$)	石膏ボード 天吊り： $\epsilon=30$ 寸 $\epsilon=50$	塩ビ張	塩ビ張	塩ビ張	石膏ボード 天吊り： $\epsilon=30$ 寸 $\epsilon=50$	石膏ボード 天吊り： $\epsilon=30$ 寸 $\epsilon=50$
会議室	床張ビニール $\epsilon=2.0$	ビニルクロス PB $\epsilon=12.5+LS50$ (外層部：ガラスウール $\epsilon=50$)	石膏ボード 天吊り： $\epsilon=30$ 寸 $\epsilon=50$	塩ビ張	塩ビ張	塩ビ張	石膏ボード 天吊り： $\epsilon=30$ 寸 $\epsilon=50$	石膏ボード 天吊り： $\epsilon=30$ 寸 $\epsilon=50$
みんなのトイレ	床張ビニール $\epsilon=2.0$	ビニルクロス PB $\epsilon=12.5+LS50$ (外層部：ガラスウール $\epsilon=50$)	石膏ボード 天吊り： $\epsilon=30$ 寸 $\epsilon=50$	塩ビ張	塩ビ張	塩ビ張	石膏ボード 天吊り： $\epsilon=30$ 寸 $\epsilon=50$	石膏ボード 天吊り： $\epsilon=30$ 寸 $\epsilon=50$
男子・女子 トイレ	床張ビニール $\epsilon=2.0$	ビニルクロス PB $\epsilon=12.5+LS50$ (外層部：ガラスウール $\epsilon=50$)	石膏ボード 天吊り： $\epsilon=30$ 寸 $\epsilon=50$	塩ビ張	塩ビ張	塩ビ張	石膏ボード 天吊り： $\epsilon=30$ 寸 $\epsilon=50$	石膏ボード 天吊り： $\epsilon=30$ 寸 $\epsilon=50$
男子・女子 更衣室	床張ビニール $\epsilon=2.0$	ビニルクロス PB $\epsilon=12.5+LS50$ (外層部：ガラスウール $\epsilon=50$)	石膏ボード 天吊り： $\epsilon=30$ 寸 $\epsilon=50$	塩ビ張	塩ビ張	塩ビ張	石膏ボード 天吊り： $\epsilon=30$ 寸 $\epsilon=50$	石膏ボード 天吊り： $\epsilon=30$ 寸 $\epsilon=50$
男子・女子 シャワー室	タイル	タイル	石膏ボード 天吊り： $\epsilon=30$ 寸 $\epsilon=50$	塩ビ張	塩ビ張	塩ビ張	石膏ボード 天吊り： $\epsilon=30$ 寸 $\epsilon=50$	石膏ボード 天吊り： $\epsilon=30$ 寸 $\epsilon=50$
浴室	床張ビニール $\epsilon=2.0$	ビニルクロス PB $\epsilon=12.5+LS50$ (外層部：ガラスウール $\epsilon=50$)	石膏ボード 天吊り： $\epsilon=30$ 寸 $\epsilon=50$	塩ビ張	塩ビ張	塩ビ張	石膏ボード 天吊り： $\epsilon=30$ 寸 $\epsilon=50$	石膏ボード 天吊り： $\epsilon=30$ 寸 $\epsilon=50$



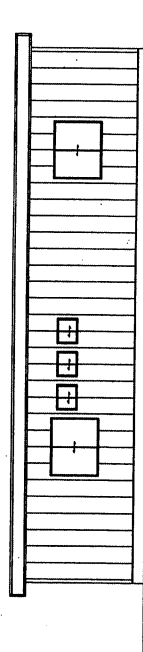
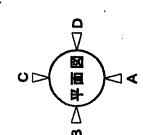
平面図 S:1/100



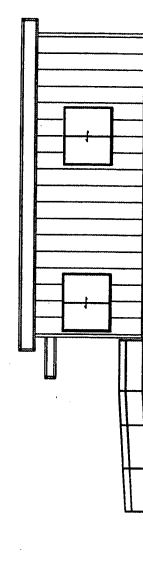
A方向立面図 S:1/100



B方向立面図 S:1/100

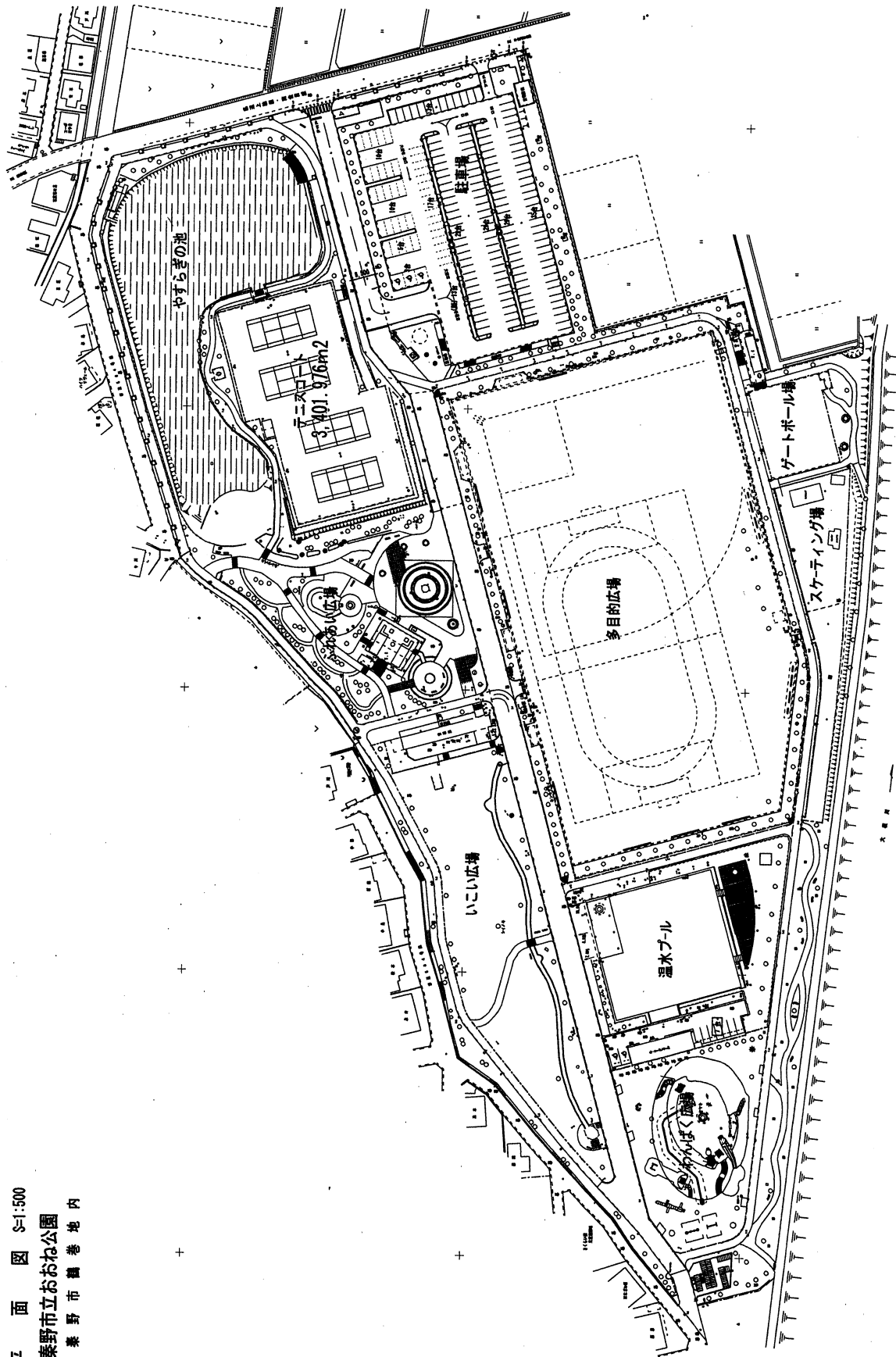


C方向立面図 S:1/100



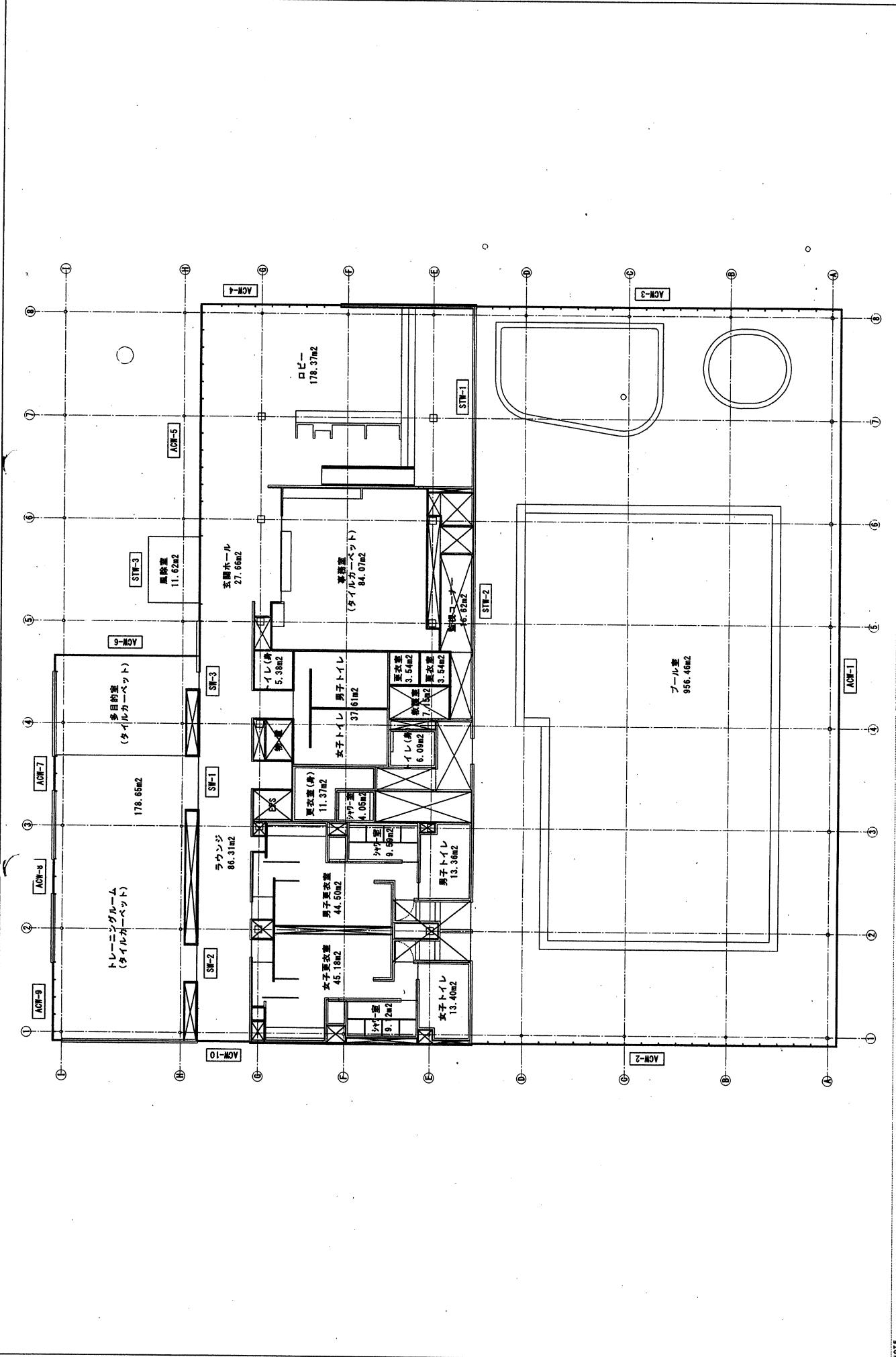
D方向立面図 S:1/100

平面図 S-1:500
 秦野市立おおね公園
 秦野市鶴巻地内



おおね公園全体図

工事名	秦野市立おおね公園
図号	S-1:500
縮尺	1:500
作成者	〇〇〇〇〇〇
作成日	〇〇/〇〇/〇〇
備考	



NAME		おなな公園温水プール棟	
TITLE		池田建設株式会社	
部長	課長	副課長	設計
部長	課長	副課長	設計
〒257-0015 神奈川県横浜市平沢1-6			

NOTE