

<2歳児歯科健康診査>

1 対象

2歳になった翌月のお子さん



2 日程

対象	R6 3月生	R6 4月生	R6 5月生	R6 6月生	R6 7月生	R6 8月生	R6 9月生	R6 10月生	R6 11月生	R6 12月生	R7 1月生	R7 2月生
実施月	4月	5月	6月	7月	8月	9月	10月	11月	12月	R8 1月	2月	3月
前半	16	7	18	2	13	17	15	19	3	7	4	18
後半	30	28	25	23	27	24	29	26	24	21	25	25

※1～15日生まれのおさんは前半、16～31日生まれのおさんは後半の日程で受診してください。

※体調の悪い時は無理せず、次回の日程に変更してください。

※受診が遅れる方や病院で受診される方はご連絡ください。

※未受診の方（ご連絡がない場合）には、こども家庭支援課職員等が訪問をさせていただくことがあります。

※健診票は、1歳6か月児健康診査のご案内と一緒に送らせていただいています。（水色の用紙）

健診票を紛失の場合は、受付にお声をかけてください。

3 受付時間

12時40分から13時30分まで

4 会場

秦野市保健福祉センター 1階 健診諸室 （秦野市緑町16番3号）

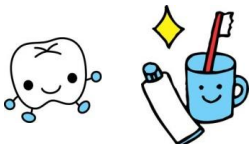
5 持ち物

- ・母子健康手帳・2歳児歯科健康診査票（2歳になったら記入して持参）
- ・普段使用している歯ブラシ・100円（フッ素塗布希望の方）
- ・バスタオル（歯科健診・歯科相談に使用）・その他（お子さんに必要なもの）

6 2歳児歯科健康診査の内容と流れ ※状況により、内容が一部変更になる場合があります。

受付 → 問診 → 歯科健診 → 歯科相談 → 希望者 育児相談／栄養相談

- * 歯科健診直前（健診会場）の飲食は、診察に支障をきたす場合がありますので控えてください。
- * お子さんの発達（言葉など）や育児についての相談ができます。ご心配なことがありましたら気軽に声をかけてください。
- * ご不明な点がございましたらお問い合わせください。



■問い合わせ（平日8:30～17:00 年末年始、祝日を除く）
こども家庭支援課 親子健康担当 ☎82-9604