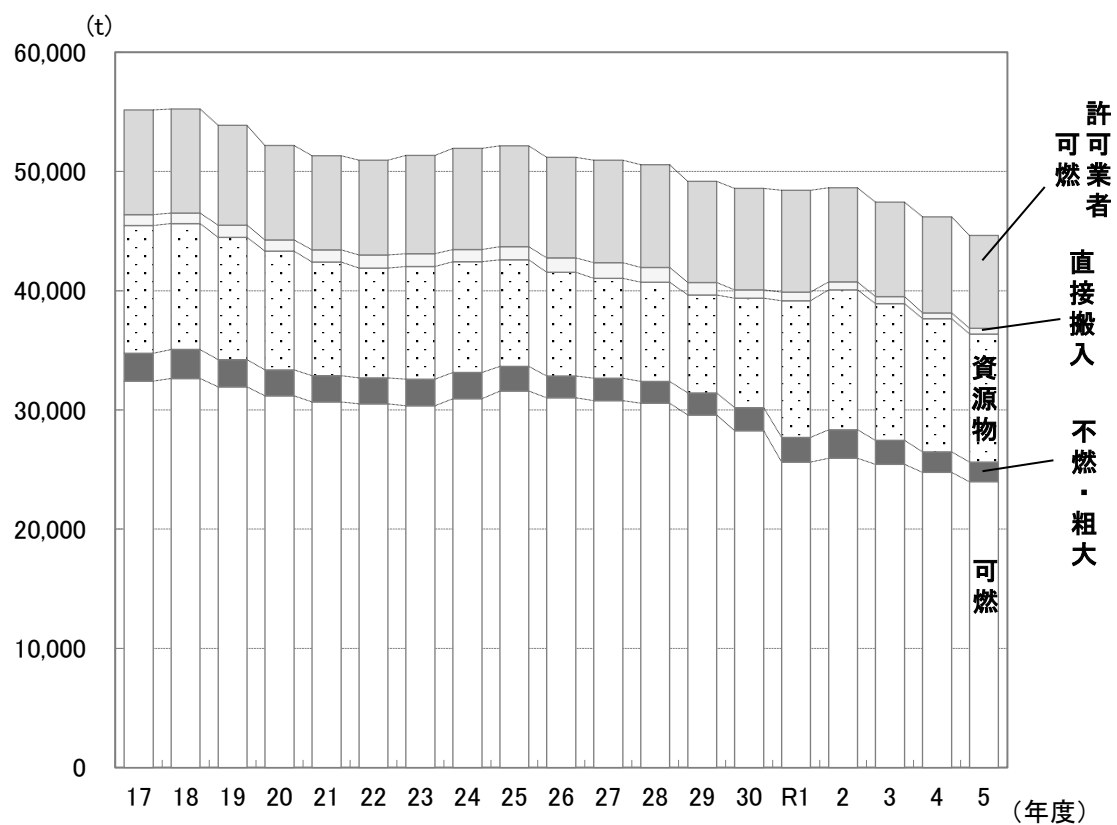


14 保 健 ・ 衛 生

年度別ごみ収集状況



(140 ごみ処理状況より作成)

130 病院・診療所数

(各年度末現在) 県平塚保健福祉事務所秦野センター調

年度別	一 般 病 院					診 療 所		歯 科
	病 院 数	精 神 病 床 数	結 核 病 床 数	感 染 症 病 床 数	一 般 病 床 数	診療所数	病 床 数	診 療 所
平成30年度	9	901	50	—	1,357	102	27	82
令和 元年度	9	901	50	—	1,279	104	27	83
2年度	9	901	50	—	1,259	103	27	84
3年度	9	899	30	—	1,259	102	27	84
4年度	9	899	30	—	1,259	102	27	84
5年度	8	899	30	—	1,213	103	40	82

131 医療関係者数

単位：人

(各年末現在) 県平塚保健福祉事務所秦野センター調

年次別	医 師	歯科医師	薬 剤 師	保健師	助 産 師	看護師	准看護師
平成 28年	218	111	291	47	14	1,204	233
30年	217	121	304	45	11	1,255	205
令和 2年	213	120	310	54	10	1,299	171
4年	215	113	301	49	13	1,307	143

資料：医師、歯科医師、薬剤師については県の「衛生統計年報」、保健師、助産師、看護師、准看護師については県の「業務従事者届集計結果」から

(注) 2年ごとに調査

132 医薬品関係業者数

単位：件

県平塚保健福祉事務所秦野センター調

年度別	薬 局	※医薬品 製 造 業	医 薬 品 販 売 業	化 粧 品 製 造 業	医薬部外 品製造業	毒物・劇物 製 造 業	毒物・劇物 販 売 業
平成30年度	62	2	31	7	5	6	39
令和 元年度	62	3	31	8	6	7	43
2年度	62	3	33	9	7	7	43
3年度	66	3	33	9	7	7	43
4年度	70	3	34	10	7	7	39
5年度	73	3	34	11	8	7	31

※ 医薬品製造業には薬局を含む

133 主 要 死 因 別 死 亡 者 数

単位：人

県平塚保健福祉事務所秦野センター調

年次別	死 亡 者 数	疾 患 に よ る 死 亡							疾 患 に よ る 死 亡							外因による死亡		
		結 核	悪 新 生 物	糖 尿 病	高 血 圧 患 性 疾 患	心 疾 患 (高血圧症を除く)	脳 血 管 患 疾	肺 炎	慢性閉塞性肺疾患	喘 息	肝 疾 患	腎 不 全	先天奇形、 変形及び 染色体異常	老 衰	そ の 他	交通事故	自 殺	そ の 他
平成29年	1,440	2	432	11	5	215	90	118	34	1	15	26	2	123	288	4	20	54
30年	1,552	2	457	17	3	211	120	119	28	2	15	19	2	124	336	3	34	60
令和元年	1,527	4	449	15	6	194	127	106	24	—	27	23	2	153	305	2	27	63
2年	1,573	3	473	18	7	192	107	89	16	3	26	21	2	173	367	2	25	49
3年	1,624	2	480	15	9	209	119	83	15	1	19	22	3	189	370	5	20	63
4年	1,889	1	496	20	9	254	153	80	20	1	33	30	1	228	457	2	26	78

資料：県の「衛生統計年報」

134 休日夜間診療所患者診療状況

単位：人

健康づくり課調

年度別	患者数				来所方法		年齢別内訳				地区別患者数			診療日数
	総数	内科	外科	小児科	救急車	その他	0～6歳	7～15歳	16～60歳	61歳以上	市内	市外	県外	
平成30年度	8,166 (4,366)	3,919 (2,086)	1,416 (780)	2,831 (1,500)	16 (15)	8,150 (4,351)	1,935 (1,021)	1,374 (766)	3,583 (2,062)	1,274 (517)	7,404 (4,036)	593 (273)	169 (57)	73 (292)
令和元年度	7,647 (3,936)	3,511 (1,791)	1,439 (751)	2,697 (1,394)	23 (10)	7,624 (3,926)	1,899 (985)	1,233 (725)	3,237 (1,755)	1,278 (471)	6,916 (3,626)	559 (258)	172 (52)	76 (290)
2年度	2,941 (1,737)	1,295 (798)	1,144 (578)	502 (361)	3 (6)	2,938 (1,731)	506 (328)	321 (247)	1,265 (802)	849 (360)	2,674 (1,590)	233 (142)	34 (5)	72 (293)
3年度	3,368 (2,024)	1,450 (886)	1,091 (557)	827 (581)	0 (16)	3,368 (2,008)	703 (477)	452 (322)	1,422 (857)	791 (368)	3,057 (1,901)	270 (115)	41 (8)	72 (293)
4年度	8,616 (3,526)	4,393 (1,895)	1,447 (512)	2,776 (1,119)	13 (13)	8,603 (3,513)	1,786 (673)	1,436 (636)	3,955 (1,690)	1,439 (527)	7,927 (3,280)	608 (225)	81 (21)	72 (293)
5年度	12,128 (4,910)	5,969 (2,430)	1,562 (551)	4,597 (1,929)	8 (8)	12,120 (4,902)	2,180 (817)	2,894 (1,312)	5,406 (2,260)	1,648 (521)	11,431 (4,658)	583 (214)	114 (38)	73 (293)

（注） 下段（ ）内は、平日夜間の診療分を集計

1 3 5 歯科休日急患診療所診療状況

単位：人

健康づくり課調

年 度 別	患 者 数	地 区 別 患 者 数		診 療 日 数
		市 内	市 外	
	人	人	人	日
平成30年度	318	283	35	73
令和元年度	438	398	40	76
2年度	300	274	26	72
3年度	268	234	34	72
4年度	244	218	26	72
5年度	294	266	28	73

1 3 6 胃集団検診受診状況

健康づくり課調

年 度 別	受 診 者	要 精 検 者	要 精 検 率
	人	人	%
平成30年度	4,414	238	5.4
令和元年度	4,148	177	4.3
2年度	3,614	168	4.6
3年度	4,169	186	4.5
4年度	3,767	192	5.1
5年度	3,634	203	5.6

1 3 7 結核健康診断実施状況

健康づくり課調

年 度 別	受 診 者	要 精 検 者	要 精 検 率
	人	人	%
平成30年度	9,862	14	0.14
令和元年度	9,462	23	0.24
2年度	9,463	12	0.13
3年度	9,402	14	0.14
4年度	9,471	21	0.22
5年度	10,611	20	0.18

138 児童・生徒の発育状況

(1) 小学校

学校教育課調

年度別	小 学 校 6 年					
	身 長		体 重		座 高	
	男	女	男	女	男	女
	cm	cm	kg	kg	cm	cm
平成29年度	144.9	146.4	37.8	38.7	—	—
30年度	144.7	146.6	37.9	38.6	—	—
令和元年度	145.4	146.2	38.9	38.5	—	—
2年度	—	—	—	—	—	—
3年度	145.5	147.4	39.6	39.3	—	—
4年度	146.1	147.6	40.5	40.1	—	—
5年度	146.2	148.0	40.6	40.9	—	—

(2) 中学校

学校教育課調

年度別	中 学 校 3 年					
	身 長		体 重		座 高	
	男	女	男	女	男	女
	cm	cm	kg	kg	cm	cm
平成29年度	164.6	156.1	52.9	49.7	—	—
30年度	164.7	156.1	54.1	49.5	—	—
令和元年度	164.3	156.3	53.5	49.9	—	—
2年度	—	—	—	—	—	—
3年度	165.5	156.5	54.1	49.4	—	—
4年度	165.7	155.9	55.0	49.0	—	—
5年度	165.5	156.1	55.1	49.3	—	—

(注) 1 学校保健安全法施行規則の改正(H26.4.30付け)により座高測定は検査必須項目から削除

これに伴い、平成28年度以降、同測定は実施していない

2 令和2年度は新型コロナウイルス拡大防止による休校等のため、定期健康診断の実施時期が学校ごとに異なり、比較が困難なことから集計を行っていない

139 献血人数及び供給本数

健康づくり課調

年度別	受付者数	採血者数	不適格者数	血液製剤 総供給数
	人	人	人	(単位換算)
平成30年度	3,730	3,178	552	3,784
令和元年度	3,465	3,142	323	3,690
2年度	3,332	2,963	369	2,945
3年度	3,082	2,723	359	3,218
4年度	3,588	3,227	361	2,978
5年度	4,106	3,693	413	2,899

140ごみ処理状況

単位：t環境資源対策課調

年度別	収 集						状 況			処 理 状 況		
	年 間 総 収 集 量						収 集 形 態			年間処理状況		
	計	可 燃	不燃・粗大	資 源 物	許可業者可燃	直接搬入	直 営	委 託	そ の 他	計	焼却処理	資源化・その他
平成30年度	48,589	28,256	1,919	9,183	8,521	710	10,346	28,989	9,250	48,584	37,405	11,179
令和元年度	48,422	25,627	2,055	11,469	8,549	722	10,205	28,925	9,298	48,448	34,837	13,611
2年度	48,623	25,947	2,391	11,730	7,880	675	8,618	31,448	8,555	48,651	34,442	14,209
3年度	47,417	25,441	1,996	11,487	7,918	575	7,866	31,057	8,492	47,444	33,887	13,557
4年度	46,180	24,750	1,719	11,183	8,048	480	6,431	31,214	8,529	46,209	33,248	12,961
5年度	44,633	23,971	1,661	10,741	7,786	474	6,297	30,076	8,260	44,669	32,207	12,462

（注） 資源物は、ペットボトル、リサイクルビン、古紙、衣類、缶、容器包装プラ、蛍光灯などの回収量
 集団資源回収（PTA等の団体が資源物を回収し、市の委託業者へ渡す）分を除く

1 4 1 し 尿 処 理 状 況

生活環境課、上下水道局下水道施設課調

年度別	市域人口	収集人口	収 集 状 況				処 理 状 況				
			年 間 総収集量	収集者委託 及 び 許 可	収 集 能 力		年 間 総 処 理 量			処 理 者 秦 野 市	処理方法 し 尿 処理施設
					車 両	人 員	計	し 尿	浄化槽汚泥		
	人	人	k0	社	台	人	k0	k0	k0	k0	k0
平成30年度	165,393	892	15,750.96	3	11	23	15,750.96	515.47	15,235.49	15,750.96	15,750.96
令和元年度	165,051	862	15,558.76	3	11	25	15,558.76	639.30	14,919.46	15,558.76	15,558.76
2年度	162,439	807	14,960.99	3	11	29	14,960.99	668.69	14,292.30	14,960.99	14,960.99
3年度	161,976	759	14,829.67	3	11	28	14,829.67	538.12	14,291.55	14,829.67	14,829.67
4年度	161,652	623	14,316.29	3	11	21	14,316.29	524.24	13,792.05	14,316.29	14,316.29
5年度	161,278	579	14,079.96	3	9	21	14,079.96	417.18	13,662.78	14,079.96	14,079.96

(注) 市域人口は、10月1日現在の人口

1 4 2 斎場利用状況

単位：件

秦野市伊勢原市環境衛生組合調

年度別	総 数					市 民					市 外 の 人				
	計	大人	小人	死胎児	その他	計	大人	小人	死胎児	その他	計	大人	小人	死胎児	その他
平成30年度	1,855	1,711	2	22	120	1,665	1,532	1	22	110	190	179	1	0	10
令和元年度	1,767	1,668	3	14	82	1,538	1,445	3	14	76	229	223	0	0	6
2 年度	1,881	1,741	1	12	127	1,656	1,525	1	12	118	225	216	0	0	9
3 年度	1,978	1,842	4	9	123	1,759	1,633	4	9	113	219	209	0	0	10
4 年度	2,226	2,082	3	14	127	1,983	1,853	3	12	115	243	229	0	2	12
5 年度	2,236	2,103	3	14	116	2,041	1,916	3	14	108	195	187	0	0	8

(注) 小人は、12歳未満の者、その他は臓器等及び遺体安置室の件数を示すもの

1 4 3 畜犬登録状況

単位：頭

生活環境課調

区 分	平成29年度	平成30年度	令和元年度	令和2年度	令和3年度	令和4年度	令和5年度
件 数	9,579	9,386	9,197	9,202	9,199	9,391	9,369