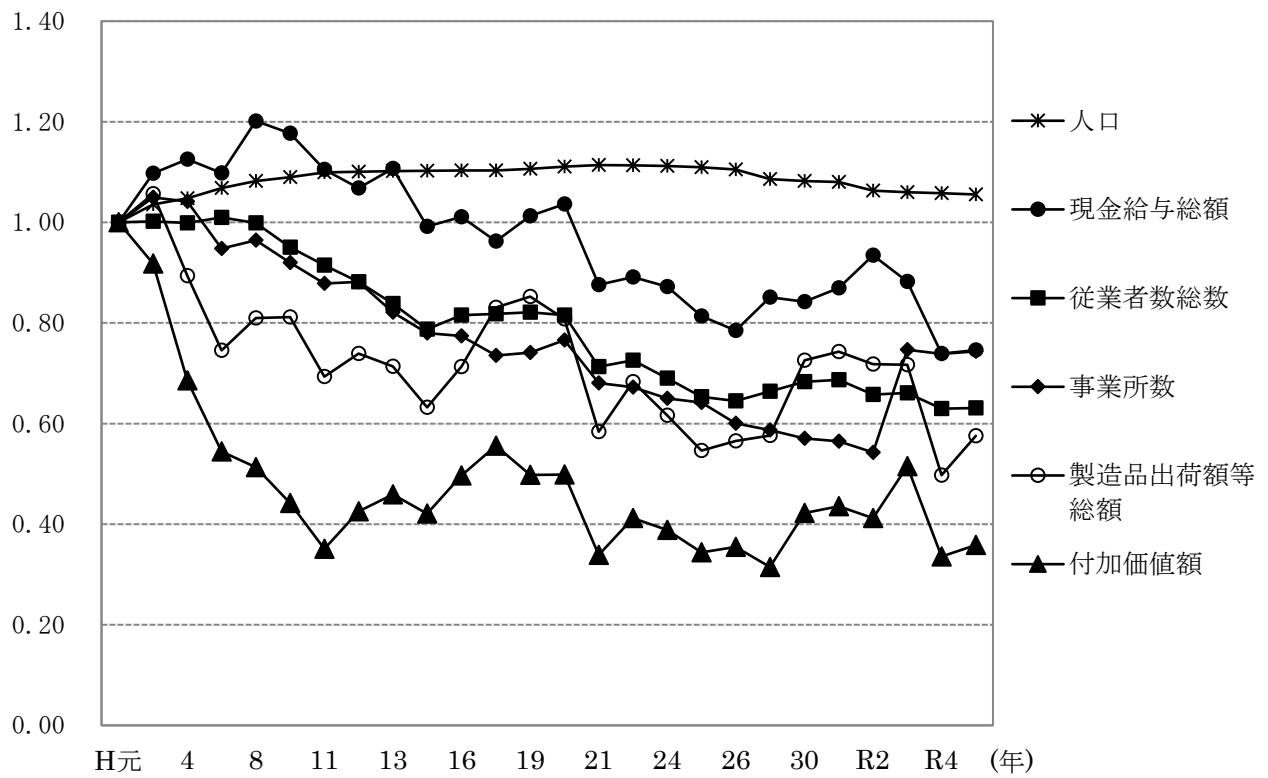


# 7 工 業

工業統計調査主要項目の推移  
(平成元年=1)



(工業統計調査結果より作成)

## 55 事業所数・従業者数及び製造品出荷額等 ― 規模別 ―

工業統計調査結果（平成30年～令和2年）

経済センサス活動調査結果（令和3年）

経済構造実態調査結果（令和4～5年）

規模別	平成30年			令和元年			令和2年		
	事業所数	従業者数	製造品出荷額等	事業所数	従業者数	製造品出荷額等	事業所数	従業者数	製造品出荷額等
総数	207	人 13,550	百万円 584,437	205	人 13,686	百万円 598,537	197	人 12,963	百万円 578,514
3人以下	—	—	—	—	—	—	—	—	—
4～9	62	396	5,938	57	355	5,355	53	331	5,012
10～19	44	617	10,586	47	651	14,232	45	645	15,152
20～29	33	827	23,825	37	929	26,865	33	810	21,862
30～49	25	992	26,991	15	608	14,673	21	832	20,621
50～99	18	1,228	28,994	25	1,699	39,559	21	1,495	36,226
100～199	9	1,373	47,719	9	1,452	61,604	7	1,057	33,652
200～299	6	1,532	93,512	3	823	X	7	1,759	104,515
300～499	3	1,156	X	6	2,250	55,193	5	2,052	42,740
500～999	6	3,624	235,490	5	3,115	232,432	4	2,343	X
1,000以上	1	1,805	X	1	1,804	X	1	1,639	X

規模別	令和3年			令和4年			令和5年		
	事業所数	従業者数	製造品出荷額等	事業所数	従業者数	製造品出荷額等	事業所数	従業者数	製造品出荷額等
総数	271	人 13,026	百万円 577,343	268	人 12,413	百万円 400,614	270	人 12,435	百万円 463,580
3人以下	66	141	3,045	66	141	1,582	65	137	1,642
4～9	59	370	5,333	54	338	5,740	57	358	5,077
10～19	48	668	20,376	45	620	11,886	45	629	14,820
20～29	30	702	15,067	35	825	22,913	32	733	17,636
30～49	22	898	21,773	26	1,036	29,738	26	1,021	32,247
50～99	20	1,368	28,832	18	1,197	24,265	20	1,345	35,062
100～199	10	1,433	41,114	11	1,620	69,370	11	1,627	87,921
200～299	5	1,199	71,872	2	532	X	3	760	X
300～499	5	1,883	X	6	2,134	53,368	5	1,672	34,888
500～999	5	2,844	267,868	4	2,351	62,621	5	2,906	79,795
1,000以上	1	1,520	X	1	1,619	X	1	1,247	X

（注）1 平成29年以降の製造品出荷額等に関しては前年1月～12月までの数値を掲載

2 令和2年以前の各集計は、従業者数4人以上の事業所について集計したもの

3 令和3年以降の各集計は、個人経営の事業所を含まない

4 令和3年以降は、総務省・経済産業省実施の「経済センサス活動調査」または「経済構造実態調査」の調査票情報を秦野市が独自に集計したもの

5 6
事業所数・従業者数及び製造品出荷額等
―
産業中分類別
―

工業統計調査結果（平成２６年～令和２年）

経済センサス活動調査結果（令和３年）

経済構造実態調査結果（令和４～５年）

産 業 中 分 類 別	平 成 ２ ６ 年			平 成 ２ ９ 年			平 成 ３ ０ 年			令 和 元 年			令 和 ２ 年			令 和 ３ 年			令 和 ４ 年			令 和 ５ 年		
	事 業	従 業	製 造 品	事 業	従 業	製 造 品	事 業	従 業	製 造 品	事 業	従 業	製 造 品	事 業	従 業	製 造 品	事 業	従 業	製 造 品	事 業	従 業	製 造 品	事 業	従 業	製 造 品
	所 数	者 数	出 荷 額 等	所 数	者 数	出 荷 額 等	所 数	者 数	出 荷 額 等	所 数	者 数	出 荷 額 等	所 数	者 数	出 荷 額 等	所 数	者 数	出 荷 額 等	所 数	者 数	出 荷 額 等	所 数	者 数	出 荷 額 等
総 数	218	人 12,720	百万円 455,233	213	人 13,106	百万円 464,000	207	人 13,550	百万円 584,437	205	人 13,686	百万円 598,537	197	人 12,963	百万円 578,514	271	人 13,026	百万円 577,343	268	人 12,413	百万円 400,614	270	人 12,435	百万円 463,580
09 食 料 品 製 造 業	15	1,888	35,857	13	1,644	33,596	12	1,542	34,483	13	1,577	33,885	11	1,538	32,859	17	1,515	35,668	17	1,604	40,532	17	1,630	42,600
10 飲 料 ・ た ば こ ・ 飼 料 製 造 業	2	35	X	2	30	X	2	26	X	2	25	X	2	26	X	3	25	202	3	23	203	3	12	153
11 織 維 工 業	1	4	X	1	4	X	2	34	X	1	6	X	1	6	X	2	9	X	2	8	X	2	8	X
12 木 材 ・ 木 製 品 製 造 業 （ 家 具 を 除 く ）	1	15	X	1	22	X	1	21	X	1	16	X	—	—	—	—	—	—	—	—	—	—	—	—
13 家 具 ・ 装 備 品 製 造 業	—	—	—	—	—	—	—	—	—	—	—	—	—	—	—	4	11	125	4	10	129	4	11	110
14 パ ル プ ・ 紙 ・ 紙 加 工 品 製 造 業	6	75	3,565	5	64	3,342	5	83	3,302	4	64	3,378	4	64	3,265	4	30	2,968	4	56	3,247	4	58	4,074
15 印 刷 ・ 同 関 連 業	3	65	1,067	3	67	1,453	2	38	X	3	108	1,702	3	122	1,913	10	73	1,613	11	154	3,043	10	89	2,056
16 化 学 工 業	7	578	20,291	9	733	25,116	8	946	25,617	8	904	26,151	9	828	23,166	11	883	22,419	9	777	20,610	9	805	21,042
17 石 油 製 品 ・ 石 炭 製 品 製 造 業	—	—	—	—	—	—	—	—	—	—	—	—	—	—	—	1	84	X	—	—	—	1	134	X
18 プ ラ ス チ ッ ク 製 品 製 造 業	18	442	10,908	16	434	11,902	17	478	13,418	16	512	13,221	15	553	14,553	18	607	13,850	19	577	16,626	19	557	17,370
19 ゴ ム 製 品 製 造 業	2	50	X	2	44	X	1	35	X	2	50	X	1	29	X	4	37	522	4	37	567	4	37	597
20 な め し 革 ・ 同 製 品 ・ 毛 皮 製 造 業	1	5	X	1	4	X	1	4	X	1	4	X	1	4	X	1	4	X	1	4	X	1	4	X
21 窯 業 ・ 土 石 製 品 製 造 業	9	193	4,511	9	207	3,800	9	205	3,924	11	528	15,013	11	490	14,973	10	179	4,691	11	203	5,661	10	203	5,363
22 鉄 銅 業	3	32	1,404	2	24	X	2	18	X	2	16	X	2	17	X	1	10	X	1	10	X	1	10	X
23 非 鉄 金 属 製 造 業	8	580	60,157	8	605	53,046	8	614	54,643	9	625	58,128	10	643	52,303	15	1,128	57,043	15	1,126	80,702	15	1,047	92,459
24 金 属 製 品 製 造 業	35	1,013	24,626	36	1,040	25,021	33	1,020	25,461	35	1,010	26,346	34	995	25,495	47	863	21,264	48	1,019	22,277	47	1,000	24,625
25 は ん 用 機 械 器 具 製 造 業	6	331	7,162	5	291	7,055	8	404	7,055	5	438	7,792	7	409	8,584	6	400	7,963	4	104	1,188	6	461	10,503
26 生 産 用 機 械 器 具 製 造 業	26	703	15,880	26	763	18,668	25	787	20,375	23	534	14,962	21	516	14,575	40	1,232	28,871	38	1,246	36,388	39	1,297	39,961
27 業 務 用 機 械 器 具 製 造 業	8	586	12,179	8	503	14,234	6	388	10,583	5	421	11,579	5	391	11,870	9	558	8,489	9	442	9,157	10	484	9,647
28 電 子 部 品 ・ デ バ イ ス ・ 電 子 回 路 製 造 業	12	307	9,181	13	902	29,115	13	428	13,536	12	429	14,085	12	419	12,389	8	262	9,156	8	242	15,583	8	241	21,037
29 電 気 機 械 器 具 製 造 業	23	2,316	72,633	20	2,523	86,621	21	2,628	102,073	20	2,527	93,946	19	2,276	93,687	24	2,140	84,801	25	2,356	72,161	25	1,968	81,244
30 情 報 通 信 機 械 器 具 製 造 業	2	944	X	2	860	X	3	1,346	182,113	3	1,204	183,568	3	1,095	181,208	3	1,107	224,681	2	547	X	2	573	X
31 輸 送 用 機 械 器 具 製 造 業	29	2,517	93,716	30	2,311	72,555	27	2,477	83,688	28	2,662	92,110	25	2,510	86,084	27	1,830	48,021	27	1,829	61,141	27	1,767	71,082
32 そ の 他 の 製 造 業	1	41	X	1	31	X	1	28	X	1	26	X	1	32	X	6	39	182	6	39	191	6	39	201

- （注） 1 平成２６年に関しては１２月末日の数値を掲載  
2 平成２９年以降の製造品出荷額等に関しては前年１月～１２月までの数値を掲載  
3 令和２年以前の各集計は、従業者数４人以上の事業所について集計したもの  
4 令和３年以降の各集計は、個人経営の事業所を含まない  
5 令和３年以降は、総務省・経済産業省実施の「経済センサス活動調査」または「経済構造実態調査」の調査票情報を秦野市が独自に集計したもの

5 7 事業所数・従業者数・現金給与額・原材料使用額等 ― 産業中分類別 ―

工業統計調査結果（平成３０年～令和２年）

経済センサス活動調査結果（令和３年）

経済構造実態調査結果（令和４～５年）

年次・ 産業中分類別 (平成29年)	事業所数	従業 者 数							年 間 延 従業者数	現 金 給 与 額			原 材 料 使 用 額 等							年次・ 産業中分類別 (平成29年)
		総 数	常 用 労 働 者			個人事業主・家族従業者				総 額	常 用 労働者	※その他	総 額	原材料 使用額	※燃料 使用額	※電力 使用額	※委託 生産費	※製造等 外注額	※転売 仕入額	
			計	男	女	計	男	女												
		人	人	人	人	人	人	人	人	百万円	百万円	百万円	百万円	百万円	百万円	百万円	百万円	百万円	百万円	
平 成 3 0 年	207	13,465	13,462	9,950	3,512	3	2	1	—	67,884	62,059	5,825	400,669	352,382	1,204	6,155	25,763	7,973	7,193	平 成 3 0 年
令 和 元 年	205	13,541	13,538	10,074	3,464	3	2	1	—	70,098	63,509	6,589	400,936	360,020	1,292	6,416	19,802	4,952	8,455	令 和 元 年
2 年	197	12,851	12,849	9,621	3,228	2	1	1	—	75,317	69,076	6,241	381,798	342,132	1,257	6,342	19,560	4,030	8,477	2 年
3 年	271	12,810	12,810	9,629	3,181	—	—	—	—	71,141	65,580	5,560	337,998	303,623	911	5,233	14,719	6,880	6,632	3 年
4 年	268	12,127	12,127	8,951	3,176	—	—	—	—	59,574	55,108	4,466	248,895	214,563	960	5,175	14,811	2,350	11,036	4 年
5 年	270	12,133	12,133	8,955	3,178	—	—	—	—	60,138	54,094	6,044	300,044	256,822	1,616	7,004	16,694	2,615	15,293	5 年
09 食 料	17	1,610	1,610	788	822	—	—	—	—	5,072	4,835	238	22,219	16,744	250	765	839	294	3,327	09 食 料
10 飲 料	3	9	9	8	1	—	—	—	—	47	47	—	71	71	—	—	—	—	—	10 飲 料
11 繊 維	2	5	5	2	3	—	—	—	—	X	X	—	X	X	—	—	—	—	—	11 繊 維
12 木 材	—	—	—	—	—	—	—	—	—	—	—	—	—	—	—	—	—	—	—	12 木 材
13 家 具	4	7	7	4	3	—	—	—	—	47	47	—	56	56	—	—	—	—	—	13 家 具
14 紙 製 品	4	51	51	25	26	—	—	—	—	235	229	6	3,439	X	X	X	X	X	—	14 紙 製 品
15 印 刷	10	81	81	37	44	—	—	—	—	494	494	—	975	975	—	—	—	—	—	15 印 刷
16 化 学	9	793	793	435	358	—	—	—	—	3,178	2,696	482	15,004	13,846	90	171	789	48	60	16 化 学
17 石 油	1	130	130	107	23	—	—	—	—	X	X	X	X	X	—	X	X	—	—	17 石 油
18 プラスチック	19	539	539	310	229	—	—	—	—	3,032	2,709	323	7,537	6,720	7	450	120	130	110	18 プラスチック
19 ゴ ム	4	33	33	12	21	—	—	—	—	122	122	—	287	287	—	—	—	—	—	19 ゴ ム
20 な め し 革	1	4	4	2	2	—	—	—	—	X	X	—	X	X	—	—	—	—	—	20 な め し 革
21 窯 業	10	192	192	170	22	—	—	—	—	794	794	0	2,995	1,889	42	12	5	29	1,019	21 窯 業
22 鉄 鋼	1	8	8	6	2	—	—	—	—	X	X	—	X	X	—	—	—	—	—	22 鉄 鋼
23 非 鉄	15	1,046	1,046	867	179	—	—	—	—	6,087	5,095	992	68,596	62,086	573	1,380	3,426	1,130	—	23 非 鉄
24 金 属 製 品	47	909	909	686	223	—	—	—	—	5,028	4,799	229	15,054	9,084	124	364	2,589	21	2,871	24 金 属 製 品
25 は ん 用 機 器	6	444	444	376	68	—	—	—	—	2,275	2,170	106	6,749	4,959	143	65	1,567	15	—	25 は ん 用 機 器
26 生 産 用 機 器	39	1,232	1,232	1,091	141	—	—	—	—	5,477	4,602	875	25,481	22,236	119	601	1,013	22	1,491	26 生 産 用 機 器
27 業 務 用 機 器	10	466	466	316	150	—	—	—	—	2,846	2,606	240	5,726	4,579	0	191	680	242	33	27 業 務 用 機 器
28 電 子 部 品	8	233	233	155	78	—	—	—	—	1,642	1,568	74	8,716	X	X	X	X	X	X	28 電 子 部 品
29 電 気 機 器	25	1,947	1,947	1,560	387	—	—	—	—	9,415	8,908	507	56,102	53,477	55	833	1,404	165	168	29 電 気 機 器
30 情 報 機 器	2	615	615	497	118	—	—	—	—	X	X	X	X	X	—	X	X	—	—	30 情 報 機 器
31 輸 送 機	27	1,746	1,746	1,497	249	—	—	—	—	10,303	8,990	1,313	50,957	44,926	172	1,369	3,362	514	614	31 輸 送 機
32 そ の 他	6	33	33	4	29	—	—	—	—	73	73	—	39	39	—	—	—	—	—	32 そ の 他

- (注) 1 ※印を付した項目は、従業者数３０人以上の事業所のみ調査  
 2 現金給与額等については表示単位未満を四捨五入したため、総数と内訳の合計が一致しない場合がある  
 3 平成２９年以降の製造品出荷額等に関しては前年１月～１２月までの数値を掲載  
 4 令和２年以前の各集計は、従業者数４人以上の事業所について集計したもの  
 5 令和３年以降の各集計は、個人経営の事業所を含まない  
 6 令和３年以降は、総務省・経済産業省実施の「経済センサス活動調査」または「経済構造実態調査」の調査票情報を秦野市が独自に集計したもの

5 8
年初在庫額・年末在庫額・製造品出荷額等
―
産業中分類別
―

工業統計調査結果（平成３０年～令和２年）

経済センサス活動調査結果（令和３年）

経済構造実態調査結果（令和４年）

年次・ 産業中分類別 (平成29年)	※ 年 初 在 庫 額				※ 年 末 在 庫 額				製 造 品 出 荷 額 等				生産額	付 加 価値額	粗付加 価値額	※減 価 償却額	年次・ 産業中分類別 (平成29年)
	総 額	製造品	半製品 仕掛品	原材料 燃 料	総 額	製造品	半製品 仕掛品	原材料 燃 料	総 額	製造品 出荷額	加工賃 収入額	その他 収入額					
	百万円	百万円	百万円	百万円	百万円	百万円	百万円	百万円	百万円	百万円	百万円	百万円	百万円	百万円	百万円	百万円	
平 成 3 0 年	49,414	8,723	22,792	17,899	54,534	9,755	23,155	21,623	584,437	559,191	13,692	11,555	574,237	168,517	183,010	15,888	平 成 3 0 年
令 和 元 年	56,903	9,692	23,811	23,401	49,067	11,727	21,298	16,041	598,537	565,994	17,792	14,751	583,229	173,847	191,026	16,701	令 和 元 年
2 年	52,115	13,040	23,377	15,697	49,825	11,944	22,577	15,304	578,514	545,155	18,593	14,765	561,804	164,467	191,041	24,677	2 年
3 年	45,722	12,982	18,493	14,246	45,673	12,838	18,772	14,063	577,343	550,480	15,882	10,980	558,668	205,583	220,722	14,596	3 年
4 年	26,491	9,141	10,641	6,709	32,654	11,388	12,658	8,609	400,614	368,533	16,460	15,622	389,149	133,937	143,144	13,470	4 年
5 年	33,127	12,017	12,934	8,176	39,669	14,144	14,457	11,068	463,580	425,507	16,068	22,005	445,107	143,076	154,975	15,548	5 年
09 食 料	1,127	344	284	499	1,576	641	288	647	42,600	38,675	134	3,792	39,109	17,988	19,162	1,476	09 食 料
10 飲 料	—	—	—	—	—	—	—	—	153	152	—	1	152	61	61	—	10 飲 料
11 繊 維	—	—	—	—	—	—	—	—	X	X	X	X	X	X	X	—	11 繊 維
12 木 材	—	—	—	—	—	—	—	—	—	—	—	—	—	—	—	—	12 木 材
13 家 具	—	—	—	—	—	—	—	—	110	110	—	—	110	50	50	—	13 家 具
14 紙 製 品	X	—	—	X	X	—	—	X	4,074	3,921	2	151	3,923	557	583	X	14 紙 製 品
15 印 刷	—	—	—	—	—	—	—	—	2,056	1,869	176	11	2,045	983	983	—	15 印 刷
16 化 学	1,882	1,134	48	700	2,367	1,392	74	901	21,042	18,434	1,401	1,208	20,119	5,318	5,716	683	16 化 学
17 石 油	—	—	—	—	X	X	—	—	X	X	—	—	X	X	X	X	17 石 油
18 プラスチック	1,251	463	282	506	1,614	579	235	800	17,370	16,813	247	310	17,085	8,272	9,060	857	18 プラスチック
19 ゴ ム	—	—	—	—	—	—	—	—	597	563	1	33	564	282	282	—	19 ゴ ム
20 な め し 革	—	—	—	—	—	—	—	—	X	X	—	—	X	X	X	—	20 な め し 革
21 窯 業	260	242	2	17	269	245	2	23	5,363	4,007	111	1,245	4,121	2,077	2,158	84	21 窯 業
22 鉄 鋼	—	—	—	—	—	—	—	—	X	X	—	X	X	X	X	—	22 鉄 鋼
23 非 鉄	8,713	3,203	3,793	1,717	10,111	3,240	4,466	2,405	92,459	89,361	2,826	271	92,897	21,992	22,335	1,053	23 非 鉄
24 金 属 製 品	1,802	1,122	383	297	1,875	1,156	374	345	24,625	17,618	3,425	3,581	21,068	8,355	8,763	432	24 金 属 製 品
25 は ん 用 機 器	1,009	213	330	466	1,356	214	383	759	10,503	10,173	324	7	10,549	3,247	3,534	340	25 は ん 用 機 器
26 生 産 用 機 器	1,557	464	473	620	2,066	461	514	1,092	39,961	36,558	492	2,910	37,038	12,885	13,639	791	26 生 産 用 機 器
27 業 務 用 機 器	3,737	213	3,116	408	4,195	81	3,566	548	9,647	9,541	57	49	9,916	3,732	3,641	227	27 業 務 用 機 器
28 電 子 部 品	X	X	X	X	X	X	X	X	21,037	13,414	57	7,566	14,247	11,872	11,201	X	28 電 子 部 品
29 電 気 機 器	4,184	1,792	1,524	869	4,911	2,125	1,748	1,039	81,244	80,405	655	184	81,617	19,696	25,963	6,824	29 電 気 機 器
30 情 報 機 器	X	X	X	X	X	X	X	X	X	X	X	X	X	X	X	X	30 情 報 機 器
31 輸 送 機	4,511	1,849	1,450	1,211	4,927	1,772	1,547	1,608	71,082	68,778	1,671	634	70,468	16,509	18,818	2,329	31 輸 送 機
32 そ の 他	—	—	—	—	—	—	—	—	201	125	76	—	201	147	147	—	32 そ の 他

- (注) 1 ※印を付した項目は、従業者数30人以上の事業所のみ調査
- 2 年初在庫額等については、表示単位未満を四捨五入したため、総数と内訳の合計が一致しない  
場合がある
- 3 製造品出荷額はくず廃物を含む
- 4 平成29年以降の製造品出荷額等に関しては前年1月～12月までの数値を掲載
- 5 令和2年以前の各集計は、従業者数4人以上の事業所について集計したもの
- 6 令和3年以降の各集計は、個人経営の事業所を含まない
- 7 令和3年以降は、総務省・経済産業省実施の「経済センサス活動調査」または  
「経済構造実態調査」の調査票情報を秦野市が独自に集計した者

## ５９ 事業所数・従業者数及び製造品出荷額等 ― 地区別 ―

工業統計調査結果（令和２年）

経済センサス活動調査結果（令和３年）

地区別	令和２年			令和３年		
	事業所数	従業者数	製造品 出荷額等	事業所数	従業者数	製造品 出荷額等
	所	人	百万円	所	人	百万円
<b>総 数</b>	<b>197</b>	<b>12,963</b>	<b>578,514</b>	<b>271</b>	<b>13,026</b>	<b>577,343</b>
本 町 地 区	66	6,998	224,160	74	6,715	194,680
南 地 区	41	1,323	67,083	64	1,500	63,550
東 地 区	4	39	350	9	61	656
北 地 区	64	2,330	61,795	76	2,409	55,636
大根・鶴巻地区	3	34	253	9	95	1,111
西・上地区	19	2,239	224,873	39	2,246	261,710

（注）１ 製造品出荷額については、表示単位未満を四捨五入で掲載

３ 製造品出荷額等に関しては前年１月～１２月までの数値を掲載

３ 令和２年については、従業者数４人以上の事業所について集計したもの

４ 令和３年については、個人経営の事業所を含まない

５ 令和３年以降は、総務省・経済産業省実施の「経済センサス活動調査」または「経済構造実態調査」の調査票情報を秦野市が独自に集計したもの