

健康カレンダー

秦野市 健診 検索

成人の健康診査・がん検診など

対象年齢で、勤務先などで検(健)診や人間ドックを受診する機会のない方が対象です。

受診期間 令和8年6月から令和9年3月まで

※がん集団検診および子宮・乳がん施設検診は、令和9年2月までです。

【受診券郵送時期】健康診査とがん施設検診受診券は6月。がん集団検診受診券は6月から8月までに順次発送。
※市のがん検診を初めて受診する方や3年以上受診をしていない方は、申し込みが必要です。

申込

【申込期限】令和8年4月6日(月)まで(これ以降の申し込みは8月以降に発送予定)

【申込方法】電子申請または申込用紙の提出(電話申し込み不可)

①電子申請 二次元コード(右下参照)または市ホームページから手続きをしてください。

②申込用紙の提出 〒257-8501健康づくり課に郵送または持参してください。

※上記申込期限を過ぎてからの申し込みは電子申請または健康づくり課窓口で行ってください。

【申込用紙設置場所】健康づくり課、国保年金課、公民館、駅連絡所、保健福祉センター、中野健康センター、サンライフ鶴巻、市内郵便局など

実施方法

STEP1 届いた受診券を確認

集団検診	施設検診
日時と会場を確認してください。 会場 ・保健福祉センター ・中野健康センター ・サンライフ鶴巻 (お住まいの地区で割り振られます)	指定医療機関へ直接予約してください。

STEP2 受診(受診券を必ずお持ちください。)

申し込んだ種別をすべて同日に受診してください(乳がんを除く)。 ※乳がん検診は別途予約が必要です。	予約した指定医療機関で受診してください。
--	----------------------

STEP3 結果の確認

市から届く結果を確認してください。	受診した医療機関で結果を確認してください。 ※乳・子宮施設検診、特定健診は、市から結果が届きます。
-------------------	--

費用免除

がん検診、健康診査および歯周病検診について、次のいずれかに該当する方は、受診費用が免除(無料)になります。②、③に該当する方は、受診時に証明書類が必要となりますので、受診前に書類の交付申請手続きをしてください。なお、検査項目以外を受けた場合は別途、費用がかかります。

- 70歳以上の方(昭和32年3月31日以前に生まれた人)⇒手続き不要
- 生活保護受給世帯の方⇒生活保護受給証明書 ※生活支援課の担当ケースワーカーに申請
- 市民税非課税世帯の方⇒市保健事業費用免除措置確認書 ※マイナンバーカードなど身分確認書類を持参のうえ、6月以降に健康づくり課に申請

【問い合わせ先】このページに関すること 健康づくり課 ☎(82)9603 ✉kenkou@city.hadano.kanagawa.jp ※市の市外局番は0463です。
国民健康保険の人間ドック 国保年金課 ☎(82)9613 ✉k-nenkin@city.hadano.kanagawa.jp ※市のメールアドレスは@以下に付けてください。
後期高齢者の人間ドック 国保年金課 ☎(82)5491 ✉k-nenkin@city.hadano.kanagawa.jp

内容 ※年齢は全て令和9年3月31日現在のものです。

種別	実施方法	対象者 年齢は令和9年3月31日時点	費用など (予定)	内容
胃がん 大腸がん	集団検診	40歳以上の方	1300円	バリウムによる胃部X線撮影
			500円	便潜血反応検査(検便2日分)
肺がん	集団検診 施設検診	40歳以上の方	300円 ※500円	胸部X線撮影 ※喀痰検査は50歳以上で必要な方のみ
			800円	頸部細胞検査
子宮(頸部)がん	集団検診 施設検診	20歳以上の女性 (受診間隔)2年に1回	1700円	頸部細胞検査、内診
			800円	頸部細胞検査
乳がん	集団検診 施設検診	40歳以上の女性 (受診間隔)2年に1回	1500円	マンモグラフィ検査
			1500円	マンモグラフィ検査
前立腺がん	施設検診	50歳以上80歳以下の男性	500円	採血によるPSA検査
市民健康診査		39歳以下の方	1500円	問診、身長、体重、腹囲、血圧測定、尿検査、血液検査、医師の聴打診(医師の判断により貧血検査、眼底検査、心電図)
特定健康診査	指定医療機関	40歳以上で国民健康保険に加入している方	1500円	※特定健康診査および後期高齢者健康診査は、市が実施する人間ドックとの重複受診不可
後期高齢者健康診査		神奈川県後期高齢者医療制度に加入している方	無料	
肝炎ウイルス検査		40歳以上で過去に肝炎ウイルス検査を受けたことがない方	無料	B型C型肝炎ウイルス検査
歯周病検診	歯科指定医療機関	20・30・40・50・60・70歳の方	700円	歯周病予防のための検査
国民健康保険の人間ドック	指定医療機関	40歳以上で国民健康保険に加入している方	2万円を助成	問診、身長、体重、腹囲、血圧測定、尿検査、血液検査、心電図、眼科検査、聴力、肺胃部検査など ※健康診査との重複受診不可
後期高齢者の人間ドック		神奈川県後期高齢者医療制度に加入している方	1万円を助成	

【人間ドック】申し込みをされた方には、4月下旬以降に利用券を随時郵送します。対象は、市税などに未納がなく、国民健康保険税を令和7年4月分からすべて支払っている方、4月1日時点で後期高齢者医療保険に加入している方です。 ※令和7年度に指定検査機関で人間ドックの助成を受けた方には、令和8年4月下旬時点で要件を満たす場合、利用券を自動的に郵送します。

電子申請はこちらから 秦野市 電子申請 検索



その他健康づくりに関するイベントなどを開催しています

- 健康ウォーキングポイント
- 未病測定会(骨密度測定など)
- 健康講座や役立つ健康情報など



詳細は市ホームページをチェック

秦野市 健康づくり 検索

休日・夜間の急病人診療 ※受診時には、マイナ保険証または医療証(交付を受けた方)などを必ず持参してください

	休日夜間急患診療所 ☎(81)5019	歯科休日急患診療所 ☎(83)3120	薬剤師会薬局 ☎(83)3330	休日夜間急患診療所・薬剤師会薬局	歯科休日急患診療所
診療科目	内科・外科・小児科	歯科	調剤		
所在地	曾屋11	今川町1-3秦野駅前 農協ビル3階	曾屋21-27		
受付時間	平日夜間 午後8時～10時45分 日・祝日・年末年始 午前9時～11時半、午後1時～4時半、午後7時～10時45分	—	午後8時～11時	午後8時～11時	午後8時～11時
	待合状況の確認ができます。 	午前9時～午後4時半	午前9時～午後11時		

かながわ救急相談センター 救急車?病院?迷ったときや、医療機関の案内
かながわ救急相談センター 検索

相談時間 24時間365日
電話番号 プッシュホン回線・携帯電話☎#7119
ダイヤル回線・IP電話☎045(232)7119/☎045(523)7119
相談内容 救急医療相談・医療機関案内
相談対応者 看護師・相談員など
利用上の注意 緊急時は迷わず119番へご連絡ください

かながわ小児救急ダイヤル 子供の急変時、医療機関へ受診させた方が良かったとき
かながわ小児救急ダイヤル 検索

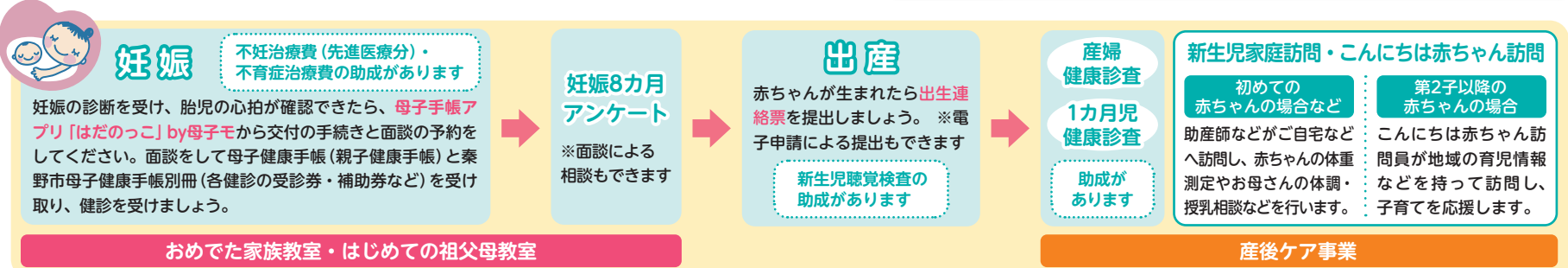
相談時間 月～金(祝日を除く)午後6時～翌日午前8時/土日祝 午前8時～翌日午前8時
電話番号 プッシュホン回線・携帯電話☎#8000
ダイヤル回線・IP電話は神奈川県ホームページをご確認ください
相談内容 子供の体調の急変などに関する一般的な助言
相談対応者 専任の相談員(看護師など)
利用上の注意 この電話相談は助言を行うものであり、電話による診断・治療を行うものではありません

母子保健

妊娠や出産、子育てには不安や戸惑いがつきもの。保健師、助産師、管理栄養士がさまざまな事業を通じて継続的にサポートします。

電話や来所での相談

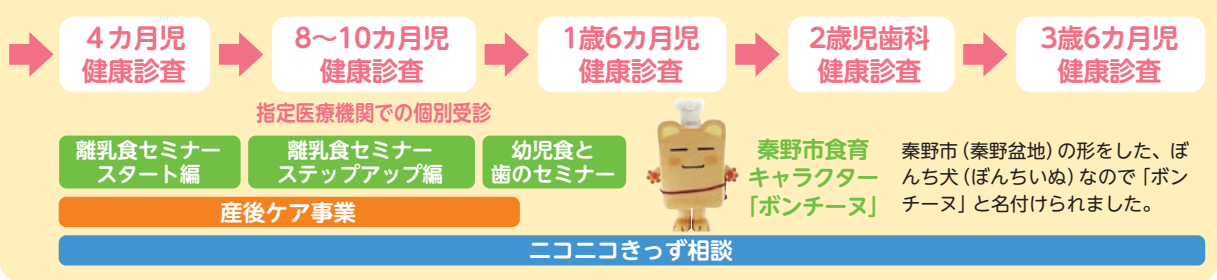
妊娠や出産に関すること、乳幼児期の健康、食事や育児について、気軽に相談してください。保健師、助産師、管理栄養士があなたの子育てをサポートします。
日時：月～金曜日（祝日、年末年始を除く）
8:30～17:00 / こども家庭支援課 親子健康担当 ☎(82)9604



母子手帳アプリ「はだのっこ」by母子モにできること

- 母子健康手帳と妊婦支援給付金の申請と面談予約
- 各教室の予約 ※予約可能な教室には📍が付いています。
- 乳幼児健診などのイベントや子育て情報のお知らせを配信
- 予防接種時期のお知らせと記録

母子モのダウンロードはこちら



妊婦のための支援給付事業

妊婦さんの身体的・精神的・経済的負担の軽減を目的に実施している国の事業です。妊娠届出時と出産後4カ月児健康診査時にご案内します。

妊婦支援給付金(1回目)：妊婦1人につき5万円、またはOMOTANコイン5万円相当
妊婦支援給付金(2回目)：胎児1人につき5万円

※妊娠が継続しなかった場合も給付の対象です。医師の診断書が必要となる場合がありますので、こども家庭支援課までお問い合わせください。

5000ポイント(個店)のプレミアム付き

産後ケア事業

産後の体調を整え、リフレッシュして安心して育児ができるよう、助産師などがサポートします。金額など詳細は、市のホームページもしくは問い合わせ。

事業名	対象	場所 時間	令和8年					令和9年						
			4月	5月	6月	7月	8月	9月	10月	11月	12月			
日帰り型(市直営)	1カ月児健診後、概ね4カ月児健診まで	場所は市に確認 10時～13時	10金	1金	5金	3金	7金	4金	2金	6金	4金	8金	5金	5金
日帰り型	1歳の誕生日の前々日まで	助産院 4～5時間	助産院又は医療機関に確認し予約してください。利用には市への事前申請が必要です。通算7回利用できます(1泊2日は2回とカウント)。											
訪問型	1歳の誕生日の前々日まで	自宅 2時間												
宿泊型	産後3カ月未満まで	医療機関 午前10時～												

おめでた家族教室 予約制(対象：妊婦とその夫やパートナー・家族)

安心安全に赤ちゃんを迎える準備をするための教室です。詳細は、市のホームページもしくは問い合わせ。

【内容・時間】

- 快適マタニティライフ編 9:30～11:45
- お産を知ろう&マタニティエクササイズ編 9:30～11:45
- ようこそ！赤ちゃん みんなで子育て編 9:30～11:10※
※6月、10月、2月は特別版!の開催を予定しています。詳細は、妊娠届出時に配付したチラシをご覧ください。特別版!は10:00～12:30です。

【場所】保健福祉センター
【費用】初回参加時のみ1組100円

	令和8年						令和9年		
	4月	5月	6月	7月	8月	9月	10月	11月	12月
①	7木	4木	6木	3木	8木	12木	3木	4木	4木
②	9木	14木	11木	13木	10木	15木	19木	10木	25木
③	23木	23土	20土	16木	22土	2木	7木	28土	19土

離乳食セミナー スタート編 予約制(対象：4カ月～6カ月のお子さんと家族)

離乳食初期の進め方や作り方について学びましょう。本で見ただけでは分かりにくい調理の加減や食べさせ方などについてお話しします。

【時間】13:45～15:00 **【場所】**保健福祉センター2階 教養娯楽室(8月まで) 1階 健診診室(9月から) ※予約は4カ月児健診受診後から

令和8年						令和9年		
4月	5月	6月	7月	8月	9月	10月	11月	12月
23木	28木	11木 25木	16木	20木	10木	1木 22木	12木	17木

離乳食セミナー ステップアップ編 予約制(対象：7カ月～10カ月のお子さんと家族)

2回食や3回食への進め方、離乳食の形態の目安など、離乳食のポイントをお伝えします。 ※予約は1カ月前から

【時間】10:00～11:00 **【場所】**保健福祉センター2階 教養娯楽室(8月まで) 1階 健診診室(9月から)

令和8年				令和9年		
5月	7月	9月	11月	1月	3月	
19火	28火	15火	17火	12火	16火	

5分で分かる離乳食のコツ！分量や作り方など月齢に合わせた進め方やレシピを動画で紹介しています。

はじめての祖父母教室 予約制(対象：祖父母)

最近の子育て事情や赤ちゃんのお風呂の実習を体験します。あなたもパパ・ママの心強い子育てサポーターに!

【時間】13:30～15:30 **【場所】**保健福祉センター(※会場は要問い合わせ) **【費用】**1組100円

令和8年	令和9年
7月	2月
9木	9火

ニコニコきッズ相談 電話予約(対象：就学前までのお子さん)

お子さんの体の発育発達、言葉や食事のことなど、日々の子育てで心配なことを相談できます。

【受付時間】13:00～15:00 **【場所】**保健福祉センター1階 健診診室

令和8年						令和9年		
4月	5月	6月	7月	8月	9月	10月	11月	12月
8火	20水	17水	22水	26水	16水	21水	25水	16水

幼児食と歯のセミナー 予約制(対象：11カ月～1歳3カ月のお子さんと家族)

お子さんの体の発達を支援する食事のことや歯みがきについて、親子で一緒に楽しく学びましょう。

【時間】10:00～11:00 **【場所】**保健福祉センター2階 教養娯楽室(8月まで) 1階 健診診室(9月から) ※予約は1カ月前から

令和8年					令和9年		
5月	6月	8月	10月	11月	12月	2月	3月
28木	25木	20木	22木	5木	17木	19金	19金

乳幼児健診

- 1～15日生まれの方は前半、16～31日生まれの方は後半の日程で受診してください。
- 持ち物 母子健康手帳(親子健康手帳)、健診票、薄手のバスタオル(全健診共通)、歯ブラシ(1歳6カ月児・2歳児)、視力と聴力の調査票(3歳6カ月児)
- ※2歳児歯科健診票は、1歳6カ月児健診票送付時に併せて郵送しています。健診月になっても健診票が届かないときは、ご連絡ください。

事業名	対象・内容	場所	受付時間	曜日	曜日	令和8年												令和9年											
						4月	5月	6月	7月	8月	9月	10月	11月	12月	1月	2月	3月												
4カ月児健康診査	4カ月になる月 身体計測、腎エコー検診、診察、育児相談、離乳食の話、ブックススタート	保健福祉センター健診診室	12:40～13:30	金	前半 後半	17	R7	15	R8	12	R8	17	R8	21	R8	11	R8	16	R8	13	R8	18	R8	15	R8	12	R8	12	R8
						24	12月生	29	1月生	26	2月生	31	3月生	28	4月生	25	5月生	30	6月生	27	7月生	24	8月生	21	9月生	18	8月生	15	9月生
8～10カ月児健康診査	8カ月になる日の前日～11カ月になる前々日	指定医療機関を確認し、受診してください。																											
1歳6カ月児健康診査	1歳6カ月になった翌月 身体計測、診察、歯科健診、歯科相談、育児相談、栄養相談	保健福祉センター健診診室	12:40～13:30	水	前半 後半	15	R6	13	R6	10	R6	15	R6	5	R7	9	R7	14	R7	4	R7	9	R7	13	R7	10	R7	3	R7
						22	9月生	27	10月生	24	11月生	29	12月生	19	1月生	30	2月生	28	3月生	25	4月生	22	5月生	18	6月生	23	7月生	20	8月生
2歳児歯科健康診査	2歳になった翌月 歯科健診、フッ素塗布(100円)、こどもの食育と歯科相談、育児相談、栄養相談	保健福祉センター健診診室	12:40～13:30	木	前半 後半	16	R6	7	R6	18	R6	2	R6	13	R6	17	R6	15	R6	19	R6	3	R6	7	R6	4	R7	18	R7
						30	3月生	28	4月生	25	5月生	23	6月生	27	7月生	24	8月生	29	9月生	26	10月生	24	11月生	21	12月生	18	1月生	15	2月生
3歳6カ月児健康診査	3歳6カ月になった翌月 身体計測、診察、視聴覚検査、屈折検査、歯科健診、育児相談、栄養相談	保健福祉センター健診診室	12:40～13:30	火	前半 後半	21	R4	19	R4	16	R4	7	R4	4	R5	15	R5	6	R5	10	R5	8	R5	19	R5	2	R5	9	R5
						28	9月生	26	10月生	30	11月生	21	12月生	25	1月生	29	2月生	27	3月生	24	4月生	22	5月生	19	6月生	16	7月生	13	8月生

事業の詳細はホームページはだの子育てサポートサイトなどでもご案内しています。 [秦野市ホームページ](#)

感染症の流行や災害などで、事業の中止や内容の変更がある場合も、ホームページでお知らせします

乳幼児健診や教室に関する予約や問い合わせ **こども家庭支援課 親子健康担当 ☎(82)9604**
 こんにちは赤ちゃん訪問に関する問い合わせ **こども家庭支援課 こども若者相談担当 ☎(82)3341**

予防接種



お問い合わせ こども家庭支援課 親子健康担当 ☎(82)9604 ✉oyako-c@

※市のメールアドレスは@以下にcity.hadano.kanagawa.jpを付けてください。

詳細は市ホームページで検索

秦野市 予防接種 検索

予防接種を受けられない場合 ●体温が37.5℃を超えている ●重篤な急性疾患にかかっている
○予防接種を受けてひどいアレルギーを起こしたことがある ○その他、医師が不適当な状態と判断した場合

子どもの予防接種

予防接種は子どもを病気から守り、感染症の流行を防ぐものです。予防接種の効果や目的、副反応などのリスクと予防接種健康被害救済制度などを理解した上で接種してください(出生届時にお渡しした冊子「予防接種と子どもの健康」などをお読みください)。

接種方法 (個別接種) 秦野伊勢原医師会または平塚市医師会などに加入している医療機関(市契約医療機関)で接種できます(予約が必要な医療機関もありますので、事前に医療機関にお問い合わせください)

費用 無料(対象年齢を過ぎると定期予防接種ではなく任意(有料)になります)

持ち物 母子健康手帳(親子健康手帳)・マイナ保険証または住所・生年月日が分かるもの(予診票は医療機関にあります)

定期予防接種 ・対象(無料で受けられる)期間→ ・目安にしたい時期→

種類	年齢	年齢																			推奨される接種間隔と接種方法							
		出生時	2カ月	3カ月	4カ月	5カ月	6カ月	8カ月	1歳	2歳	3歳	4歳	5歳	6歳	7歳	8歳	9歳	10歳	11歳	12歳		13歳	14歳	15歳	16歳	17歳	18歳	19歳
生	ロタウイルス	生後6週から	①	②	生後24週まで																	※ロタウイルスワクチンは2種類あり、接種回数異なります。最初に受けたワクチンと同じ種類を接種してください。	2回経口接種 初回は、生後2カ月から生後14週6日までの間に接種。初回から27日以上の間隔において2回目を接種					
	ロタテック	生後6週から	①	②	③	生後32週まで																		3回経口接種 初回は、生後2カ月から生後14週6日までの間に接種。初回から27日以上の間隔において2回目、更に2回目から27日以上の間隔において3回目を接種				
不活化	小児用肺炎球菌	2カ月から	①	②	③	④	5歳未満																	※接種開始時期により接種回数異なります。(1~4回)なお、定期予防接種を4回行うには、生後7カ月未満に開始してください。	4回接種 開始時期:生後2カ月~7カ月未満 初回接種(①②③):27日以上の間隔において3回接種 追加接種(④):初回終了後、60日以上の間隔において生後12カ月以降に1回接種			
不活化	B型肝炎	生後	①	②														③	1歳未満		3回接種 生後2カ月~9カ月未満 1回目から27日以上の間隔において2回目、更に1回目から139日以上の間隔において3回目を接種							
不活化	五種混合(ジフテリア・破傷風・百日せき・不活化ポリオ・ヒブ)	2カ月から	①	②	③	④	7歳6カ月未満																		4回接種 開始時期:生後2カ月~7カ月未満 初回接種(①②③):20日以上の間隔において3回接種 追加接種(④):初回終了後、6カ月以上の間隔において1回接種			
生	BCG	生後													①							1歳未満		1回接種 生後5カ月~8カ月未満				
生	麻しん・風しん			第1期 1歳から				第2期 2歳未満				(年長児)令和2年4月2日~令和3年4月1日生												各期1回接種 第1期:1歳から2歳未満 第2期:小学校就学前の1年間 いわゆる幼稚園、保育園の年長児が接種対象です。				
生	水痘			1歳から				①②				3歳未満												2回接種 1回目(①):生後12カ月~15カ月未満 2回目(②):1回目終了後、6カ月~12カ月の間隔において1回接種				
不活化	日本脳炎			1期 6カ月から				①②③				2期 ④				13歳未満												4回接種 第1期初回(①②):3歳から4歳になるまでに、6日~28日の間隔において2回接種 第1期追加(③):第1期初回接種後、おおむね1年の間隔において1回接種 第2期(④):9歳以上10歳未満で1回接種
				H18.4.2~H19.4.1生まれの方				平成18年4月2日~平成19年4月1日生は20歳未満まで接種可能(4回接種)																				
トキソイド	二種混合(ジフテリア・破傷風)																		11歳以上	①	13歳未満		1回接種 11歳~12歳未満					
不活化	HPV(ヒトパピローマウイルス感染症※女性のみ対象)	※15歳未満にて1回目を接種後、6カ月の間隔において2回目を接種すれば3回目の接種は行いません。																	小学6年生から	①②③	高校1年生相当まで	平成22年4月2日~平成27年4月1日生		3回接種(15歳未満で1回目を接種した場合は、2回接種) 2回目:1回目の接種から2カ月後 3回目:1回目の接種から6カ月後				

●日本脳炎の予防接種について…平成17年5月から平成22年3月まで積極的接種勧奨を中止していたため、接種回数が不足している場合があります。平成18年4月2日から平成19年4月1日までに生まれた方は20歳未満で合計4回の接種となるよう接種します。

●MR(麻しん風しん混合)ワクチンの予防接種について…令和6年度に定期接種の対象となっていたお子さんに限り、定期接種の期間が令和9年3月31日まで延長されています。詳しくは、市のホームページをご確認ください。

接種間隔にご注意!

予防接種をしてから次の予防接種を受けるまでに必要な間隔があります。

注射生ワクチン	BCG、麻しん・風しん、水痘
経口生ワクチン	ロタウイルス
不活化ワクチン	五種混合、二種混合、日本脳炎、小児用肺炎球菌、HPV、B型肝炎、インフルエンザ

●次の注射生ワクチン(BCG、麻しん・風しん、水痘)まで27日以上おく
●その他のワクチンを受ける場合は接種間隔の制限なし
接種間隔の制限なし

やむを得ず市契約医療機関以外での定期接種を希望する方へ
県外への里帰り出産などの事情により、定期予防接種の対象期間中に秦野市契約医療機関で接種できないお子さんについて、秦野市の契約医療機関以外での定期予防接種を希望する場合は、ご相談ください。接種前に手続きをすることで、定期予防接種にかかった費用の全額または一部を償還払い(払戻し)で助成をします。【対象者】秦野市に住居がある方で次のいずれかに該当する方 ●県外への里帰り出産で出生した子で、生後4カ月以内に本市の契約医療機関で接種できない方 ●重篤な疾病のため通院や入院する契約外医療機関の医師の指示により、その医療機関で接種することが望ましい方【手続きの流れ】接種する医療機関を決め、受け方を確認してから、接種前に予防接種依頼申請書を提出してください。依頼申請日以降で2週間程度余裕をもって接種希望日を設定してください。②申請後、予防接種依頼書(接種医療機関に定期予防接種としての実施責任が、秦野市にあることを示すために必要な書類)と秦野市予防接種予診票の交付をします。③接種後、費用助成の申請をしてください。

妊婦の予防接種

定期予防接種 RSウイルス(母子免疫ワクチン)

対象者 妊娠28週0日~36週6日の妊婦 **費用** 無料(対象となる期間外に接種すると、任意(有料)になります) **持ち物** 母子健康手帳、マイナ保険証または住所が分かるもの
接種方法 市契約医療機関で接種できます(必ず事前に接種を希望する医療機関にお問い合わせください)妊婦健診を市契約医療機関外で受けている方は、こども家庭支援課親子健康担当へご相談ください。

任意予防接種 妊婦インフルエンザ…健やかな出産を迎えるため、感染予防の一つとして、接種費用の一部を補助します。詳細は10月ごろに「広報はだの」でお知らせします。

成人の予防接種

風しんの予防接種費用助成…妊娠中の女性が風しんにかかると、赤ちゃんに難聴や心疾患、白内障や緑内障などの障害(先天性風しん症候群)が起こる可能性があります。先天性風しん症候群を予防するため、昨年度に引き続き次のとおり風しんの予防接種費用を助成します。

実施期間 令和8年4月1日~令和9年3月31日 **助成回数** 1人1回(過去に麻しん・風しん等接種費用の助成を受けた方は対象外となります) **持ち物** マイナ保険証など住所の確認ができるもの
対象者 風しんにかかったことがなく、風しんワクチン*1の接種を2回受けたことのない方で、次のいずれかに該当する方
*1風しんワクチン(MR、MMRを含む)
助成額 麻しん・風しん混合ワクチン 8000円
風しん単独ワクチン 4000円
ワクチン 麻しん・風しん混合ワクチンまたは風しん単独ワクチン
自己負担額 あり(接種料金は医療機関により異なります。接種料金から費用助成額を除いた額を自己負担額として医療機関に支払います。市への事前申請は不要です。)
接種場所 市内協力医療機関
接種希望の医療機関へ助成の実施を確認し、予約をしてから接種してください。
※風しんの抗体検査を行っています。詳しくは、神奈川県ホームページをご覧ください。
神奈川県 風しん 検索

高齢者の予防接種

感染症対策の一つとして発症を予防し、重症化を防ぐために、接種費用の一部を補助します。

- 高齢者肺炎球菌感染症予防接種…詳細は4月15日号の「広報はだの」でお知らせします。
- 高齢者帯状疱疹予防接種…
- 高齢者インフルエンザ予防接種…
- 高齢者新型コロナウイルス感染症予防接種…詳細は10月ごろの「広報はだの」でお知らせします。

予防接種は義務ではありません。予防接種の効果や目的、副反応等のリスク、予防接種健康被害救済制度等を十分理解し、不安なことは接種する医療機関に相談して、希望する方は接種してください。

お問い合わせ 健康づくり課 ☎(82)9603 ✉kenkou@

● 市内の医療機関

休日・夜間の急病人診療は、1ページに記載しています(令和8年4月1日現在)
午後休診の○曜日は、午前が休診です。 *市外局番は0463です。

診療科目・休診曜日などは変更することも
ありますので、各医療機関に確認してください。

病院 番号に○のついている医療機関は、禁煙治療(保険診療有)を実施している医療機関です。

医療機関名	電話番号	所在地	診療科目	休診曜日	
				午後休診	一日休診
1 八木病院	(81)1666	本町1-3-1	外・脳内・循内・消・整・内・婦・リハ	土	日・祝
2 秦野赤十字病院	(81)3721	立野台1-1	眼・外・産婦・内・小・腎内・整・内・脳内・心・放・麻・形・糖内分・皮	土	日・祝
3 独立行政法人国立病院機構 神奈川病院	(81)1771	落合666-1	アレ・外・呼内・呼外・神内・循内・消内・小・小外・心内・整・内・脳外・心・皮・リハ	原則として全予約制	土・日・祝
4 秦野病院	(75)0032	三屋131	精・内	水	日・祝
5 鶴巻温泉病院	(78)1311	鶴巻北1-16-1	内・リハ・脳内・緩和・歯(外来は内・緩和のみ)	月・火・水・木・金・土	第2,4土・日・祝
6 秦野厚生病院	(77)1108	南矢名2-12-1	心内・精	月・火・水・木・金	第1,3,5土・日・祝
7 丹沢病院	(88)2455	堀山下557	心内・精・内	土	原則として全予約制 日・祝
8 みくるべ病院	(88)0266	三廻部948	精・神・内・歯	火・水・第2,4木・第2,4土	月・金・日・祝

(凡例)
 アレ…アレルギー科 歯…歯科 脳外…脳神経外科
 胃…胃腸科 循…循環器科 脳内…脳神経内科
 眼…眼科 消…消化器科 循内…循環器内科 心…泌尿器科
 気管…気管食道科 消内…消化器内科 皮…皮膚科
 形…形成外科 消外…消化器外科 肥…肥満外来
 外…外科 小…小児科 婦…婦人科
 こ…こころ門科 小外…小児外科 放…放射線科
 こ外…こころ門科 心内…心療内科 麻…麻酔科
 呼…呼吸器科 腎内…腎臓内科 リハ…リハビリテーション科
 呼内…呼吸器内科 整…整形外科 内分泌科
 呼外…呼吸器外科 精…精神科 緩和…緩和ケア内科
 産婦…産婦人科 透…透析科 漢内…漢方内科
 神…神経科 糖内…糖尿病内科 甲…甲状腺内科
 神内…神経内科 内…内科 女内…女性内外科
 耳…耳鼻咽喉科 乳外…乳腺外科 血外…血管外科

医院

医療機関名	電話番号	所在地	診療科目	休診曜日	
				午後休診	一日休診
9 安部内科胃腸科クリニック	(83)3700	本町1-9-6	内・胃	土	木・日・祝
10 大秦野内科クリニック	(83)7788	本町2-5-6	内・糖内・肥・腎内・消内	水・土	木・日・祝
11 ほり眼科医院	(73)8972	本町3-3-13	眼	土	木・日・祝
12 亀崎医院	(81)0056	入船町2-8	内・循内	木・土	日・祝
13 宮野内科・小児科医院	(81)2802	寿町5-14	内・小	水・土	日・祝
14 内藤医院	(81)0221	寿町8-5	小・内・アレ	土	木・日・祝
15 斉藤医院	(81)0538	栄町5-4	耳・気管	土	木・日・祝
16 秦野中央眼科	(81)0081	栄町5-23	眼	土	水・日・祝
17 川口医院	(82)3549	幸町4-4	内・呼内・アレ・小・婦・循	土	水・日・祝
18 西田医院	(81)0819	桜町1-9-5	内・小	土	水・日・祝
19 はだの在宅クリニック	(26)8201	富士見町2-55	(訪問診療)内・皮・精・緩和	土	日・祝
20 島田内科医院	(81)2005	曾屋1191-3	内・小	土	水・日・祝
21 及川医院	(81)1820	曾屋3482	内・透	火・木・土	日・祝
22 アクアベルクリニック	(72)8331	鈴張町3-25	産婦	土	日・祝
23 鈴張町クリニック	(79)5085	鈴張町7-4	内・糖内・甲	土/完全予約制	水・日・祝
24 山門内科クリニック	(82)8200	平沢1481-1	内・循	土	木・日・祝
25 さくらみちファミリークリニック	(72)8117	今泉台3-18-17	アレ・形・呼内・内・外・脳外・ 循・内・小・血外・痔	土(13時まで 診療)	水・日・祝
26 秦野駅前眼科	(84)4500	今川町1-2 ポルスター秦野駅前202	眼	木・土・金・火	日・祝
27 上岡眼科医院	(81)0708	今川町4-14	眼	土	木・日・祝
28 山口内科循環器科	(83)3183	今泉360-1-6街区2画地	内	土	木・日・祝
29 栄枝皮膚科	(81)2886	大秦町1-7 半田ビル2F	皮	土(13時まで 診療)	木・日・祝
30 はなこ女性クリニック	(73)8155	大秦町1-7 半田ビル3F	心内・精・小*	月・水・日・祝	祝
31 すずきこどもクリニック	(83)3715	大秦町1-8 トミービル2F	小・アレ(完全予約制)	土(13時まで 診療)	木・日・祝
32 さいとうクリニック	(84)5222	大秦町1-8 トミービル3F	脳外	水・木・土	日・祝
33 秦野こころクリニック	(20)9080	大秦町1-10 秦野アルファビル5階	皮・心内・精	土	日・祝
34 こいけクリニック	(81)3377	大秦町2-16 2F	内・消内・消・胃	水・土	日・祝
35 はだの腎泌尿器科クリニック	(73)7337	大秦町2-16 2F	内・透	第1,3,5水・土 第2,4木・日	祝
36 秦野尾尻皮膚科	(81)5512	尾尻482-1 メディカルフォート秦野南	皮	月・水・土	日・祝
37 みやうち内科糖尿病クリニック	(84)1173	尾尻482-1 メディカルフォート秦野南	内・糖内	土	水・日・祝
38 平石整形外科	(85)1122	尾尻560	整・リハ	土	水・日・祝
39 小松循環器科・内科	(83)6640	尾尻931-7 けやきビル2F	内・循	土	火・木・日・祝
40 駅前神経内科	(85)0900	尾尻931-7 けやきビル4F	精・脳内・心内・脳外・放・リハ	水	月・木・日・祝
41 秦野駅南口診療所	(84)3737	尾尻940-5 ハイブリッジ2F	内・循内・糖内	月・第1,4,5土	日・祝
42 関野小児科内科クリニック	(84)2580	尾尻942-9	小・内	土	木・日・祝
43 秦野南眼科クリニック	(85)3201	尾尻943-10 秦野TKビル1F	内・腎内・透	土	日
44 西大竹眼科クリニック	(85)5881	西大竹4-1	眼	土・日	月・火・水・木・金
45 南が丘クリニック	(82)7606	南が丘1-9	内・呼・循・神内	木・土	日・祝
46 はだの南レディースクリニック	(26)6080	立野台1-2-3	婦・産婦(完全予約制)	火・金	祝
47 大久保整形外科	(81)1230	落合334	整	土	第4木・日・祝
48 さくら整形外科	(84)7774	西田原214-1	整	土	木・日・祝
49 秦野北クリニック	(75)1121	戸川605	ひ・内・漢内	祝	祝
50 正山内科クリニック	(77)8401	鶴巻北1-1-5 産興鶴巻ビル2F	内・呼内	水	日・祝
51 仲野医院	(77)4850	鶴巻北1-17-13	内・麻	第5土	木・日・祝
52 中村医院	(77)0813	鶴巻北1-22-10	内・小(再診のみ)・消内	日	月・水・木・金・祝
53 丸山クリニック	(77)8788	鶴巻北2-2-25 メアビル2F	内・脳内・消内	土	木・日・祝
54 鶴巻プレストクリニック	(78)1101	鶴巻北2-2-25 メアビル3F	乳外	土	木・日・祝
55 杉本眼科医院	(69)3133	鶴巻北2-2-26	眼	火	木・祝・日・祝
56 鶴巻からだ・こころクリニック	050(5527)8405	鶴巻北2-5-37 コーポ鶴巻104	内・動・静・心・精・甲・婦	不定休	
57 鶴巻ホームケアクリニック	(26)8120	鶴巻北2-14-2	内(完全予約制)	土	日・祝
58 東海大学前駅クリニック	(73)8231	北矢名1309-1 ハレクラニ2F	内・呼内・アレ	水	日・祝
59 笹尾内科	(77)2575	南矢名698-5	内・小・漢内	土	水・日・祝
60 東海メンタルクリニック	(69)5559	南矢名1-21 産興クリニックビル3F	精・心内	水・土	木・日・祝
61 村松内科・胃腸クリニック	(77)1515	南矢名1-3-8 武田ビル2F	内・胃	土	木・日・祝
62 新川クリニック	(76)3341	南矢名1-6-40	耳・アレ	土	日・祝
63 望星大根クリニック	(77)5711	南矢名1-11-28	内・循	土	日・祝
64 こばやし眼科クリニック	(76)9009	南矢名1-14-34 第3東海ビル2F	眼	土	木・日・祝
65 森腎クリニック	(76)1112	南矢名1-14-34 第3東海ビル2F	内・ひ	土	木・日・祝
66 かとう内科クリニック	(69)3150	南矢名1-15-3-1	内・動・静・心・精・甲・婦	木・土	第2,4日・祝
67 山口医院	(88)0020	並木町1-29	内・小	土	木・日・祝
68 森田医院	(88)0808	弥生町5-11	内・消・小	土	木・日・祝
69 はだの渋沢クリニック	(89)3181	松原町2-8 杉本ビル1F	心内・精	土(14時まで 診療)	水・日・祝
70 鶴巻メンタルクリニック	(87)6282	松原町3-31	精・心内・内	土	木・日・祝
71 渋沢内科クリニック	(88)7000	堀西22-1	内・呼内・循内	水(受付は17時 まで)・土	日・祝
72 しづさわセントラルクリニック	(73)6431	堀西字船道38	透・呼外・腎内	火・木・土	日・祝
73 いいぬまクリニック	(89)1555	堀川1175-4	内・消内・外・こ	木(受付は12時 まで)	月・日・祝
74 まえだ眼科	(89)4311	柳町1-1-1	眼	土	日・祝
75 横田整形外科	(89)2121	柳町1-1-16	整・リハ	土	水・日・祝
76 こが医院	(88)0030	柳町1-4-12	内・小・アレ	土	木・日・祝
77 くまざわ脳神経・内科クリニック	(73)6104	柳町1-9-22 大新ビル1F	内・脳内	土	金・日・祝
78 石原小児科	(87)8686	柳町1-17-11	小	土	木・日・祝
79 西本耳鼻咽喉科医院	(88)1120	柳町1-14-1	耳	土	木・日・祝
80 渋沢の田宮皮膚科	(87)1212	柳町1-22-5	アレ・皮	土	水・日・祝
81 しづさわ整形外科	(89)5678	萩が丘2-2	整・リハ	土	木・日・祝
82 あおば診療所	(87)8891	曲松1-4-12 TSビル2F	内・循・呼	土(17時まで 診療)	水・日・祝
83 鈴木クリニック	(89)0770	曲松1-4-39 やまゆりビル2F	内・消内・外・乳外・こ外	水・土	日・祝
84 あおば眼科	(85)6014	渋沢1230-3	眼	土	木・日・祝

歯科医院

番号の前に○の付いている歯科医院は、歯周病検査実施医療機関です。歯科休日急患診療所では、日・祝に受診できます。

医療機関名	電話番号	所在地	休診曜日	
			午後休診	一日休診
○1 下村歯科医院	(81)0010	本町1-2-8	土(17時まで 診療)	第1,3,5木・ 第2,4土・日・祝
○2 高橋矯正歯科医院	(82)8213	本町1-4-8	土	木・日・祝(月1 日祝に診療)
○3 大野歯科医院	(81)8243	本町1-4-20	土	木・日・祝
○4 及川歯科医院	(81)0166	本町1-8-14	土	木・日・祝
○5 高橋歯科医院	(82)1221	本町2-9-16	土	木・日・祝
○6 山田歯科医院	(81)0101	本町3-1-3	土	日・祝
7 高橋歯科医院	(81)0305	本町3-7-24	木・土	日・祝
8 はたの歯科	(82)7798	河原町2-30	金	水・日・祝
9 友和デンタルクリニック	(83)4182	入船町3-10	土	金・日・祝
○10 内田歯科医院	(83)6487	入船町10-1	土(17時半まで 診療)	木・日・祝(祝日の ある日は本診療)
○11 秦野U歯科・矯正歯科	(75)8885	入船町12-1 イオン秦野ショッピングセンター2F	土(16時まで 診療)	木・日・祝(祝日の ある日は本診療)
○12 宇山歯科医院	(81)0672	寿町1-22	土	木・日・祝
○13 渋谷歯科医院	(81)0603	寿町3-11	火・土	木・日・祝
○14 奥津歯科医院	(81)0034	寿町8-9	土	木・日・祝
○15 前島歯科医院	(83)8877	栄町5-21	土(17時まで 診療)	木・日・祝(祝日の ある日は本診療)
○16 田中歯科医院	(81)0565	桜町1-10-15	木	日・祝
17 らいおん歯科クリニック秦野院	(84)6480	水神町10-26		12月31日～1月3日 木・第1土・日・祝
○18 平野歯科医院	(83)0081	曾屋1-5-6	土(17時半まで 診療)	水・日・祝
○19 秦野フレンドリー歯科	(51)6940	曾屋687-14	土	月・日・祝
○20 クラナミ歯科クリニック	(74)4211	曾屋1210 フォルテ秦野2F		月
○21 あかつき矯正歯科クリニック	(82)8749	緑町17-40	土(17時まで 診療)	水・日・祝
22 あすなろ歯科	(74)6663	平沢367-1	土	水・木
○23 田代歯科医院	(82)8841	平沢551-5	土	木・日・祝
24 池田歯科医院	(82)6000	平沢1055	土	木・日・祝
○25 平沢歯科	(84)0800	平沢1152-1	土(17時まで 診療)	日・祝
○26 くさやま矯正歯科&小児歯科	(81)7880	平沢1455	土(15時半まで 診療)	月・金・日・祝
○27 加藤歯科大秦野クリニック	(82)8218	今川町1-5 大秦野ハイタウン2F	土	木・日・祝
○28 こいざみ歯科・矯正・歯科口腔外科	(57)8580	今川町2-15 リバーサイド小泉201	土(受付は16時半まで)	第1,3,5木・日・祝
○29 小島歯科医院	(81)0802	今川町7-30	土(17時まで 診療)	木(不定期)・日・祝
30 秦野駅歯科	(80)3335	大秦町1-1 小田急マルシェ2F	日・祝	月・金
31 厚誠会歯科秦野	(83)5111	大秦町1-10 グランドホテル神奈中5F	土(17時半まで 診療)	水・日・祝
○32 おち歯科・矯正歯科医院	(84)6739	尾尻871-11	土	水・日・祝
○33 わきた歯科医院	(84)4618	尾尻932-17 ケーオービル2F	土	火・日・祝
○34 さとう歯科医院	(84)6288	尾尻942-5	土	金・日・祝(祝日の ある日は本診療)
35 さくら歯科クリニック	(81)6480	南が丘1-10	木・土	日・祝
○36 鈴木歯科	(85)5821	立野台3-10-5	土	水・日・祝
○37 関歯科クリニック	(82)7525	寺山520	土	水・木・日・祝
38 西崎歯科医院	(83)1339	東田原200-206	土(15時まで 診療)	木・日・祝
○39 ねぎし歯科医院	(85)6480	西田原211-1	土(17時まで 診療)	水・日・祝(祝日の ある日は本診療)
40 あお葉歯科	(83)7000	西田原1238-2	火・木・土・日 (13時まで診療)	祝
41 アイ歯科丹沢診療所	(75)2202	横野90-8	土	木・日・祝
42 グリーン歯科医院	(75)3373	戸川1466-3	土	水・日・祝
43 下村歯科医院	(79)0010	鶴巻北1-1-5-203	月・土	木・日・祝
○44 ササキ歯科医院	(78)4658	鶴巻北1-9-10	土	木・日・祝(祝日の ある日は本診療のみ)
○45 菊池歯科医院	(78)0562	鶴巻北2-5-37 コーポ鶴巻107	土	木・日・祝(祝日の ある日は本診療)
46 サークル歯科	(69)3091	鶴巻南2-44-10 サークルデンタルビル	土(17時まで 診療)	水・日・祝
47 芦屋歯科クリニック	(79)5135	鶴巻南4-5-1	土	水・日・祝
48 鶴巻みなみ歯科医院	(79)5868	鶴巻南4-10-1	土	火・金・日・祝
○49 あめみや歯科医院	(76)6480	北矢名49-1 プラザONE2F	土	木・日・祝
50 クローバー歯科医院	(77)2666	南矢名240-1 クローバー番館101	土(17時まで 診療)	木・日・祝
51 アンジュデンタル	(77)3588	南矢名1-2-1 産興クリニックビル3F	土	木・日・祝
52 さくらぎ秦野歯科	(69)1020	南矢名1-4-1 フェリーエックビルC号室	土	火・土・日・祝
53 森山歯科医院	(77)2034	南矢名1-11-28 産興ビル1F	水・土(17時 まで診療)	日・祝
54 みらいクリニック歯科口腔外科	(86)6411	南矢名1-15-18 SK3 1号室	土	日・祝
55 サンタデンタルクリニック	(77)3775	南矢名2-10-30	土	水・日・祝
○56 かねこ歯科クリニック	(78)4618	南矢名3-18-21	土	水・日・祝
○57 川西歯科	(78)0928	南矢名5-4-9	土	木・日・祝
58 ひろはたデンタルクリニック	(76)3056	下大槻172-106	木・土(16時 まで診療)	水・日・祝
59 並木町歯科診療所	(87)8800	並木町1-11	土・日(18時 まで診療)	祝
○60 三宅歯科医院	(88)0203	弥生町5-7	土	木・日・祝
○61 石尾歯科医院	(88)5510	堀西68-1	土	木・日・祝
○62 かわしま歯科医院	(75)8618	堀川1667	土	木・日・祝
63 あおぞら歯科	(89)5100	堀川1811-4		