

### 主な内容

- ◇子どもの市展の入賞者 (3面)
- ◇秋のイベント特集 (4面)
- ◇12~3月の相談カレンダー(折込面)
- ◇未収金への対策 (折込面)

### 紙面アンケート



スマホから  
1分で回答



毎月2回(1日・15日)発行

編集・発行 秦野市 政策部広報広聴課 〒257-8501 秦野市桜町一丁目3番2号 代表 ☎0463(82)5111 FAX 0463(82)9792 <https://www.city.hadano.kanagawa.jp>

## 入賞作品発表

## 第2回 hadastagram

ハダスタグラム

# 写真・動画コンテスト

動画作品の視聴や#hadasta 2023で投稿された作品の詳細はシェアリア特設サイトへ



「推したい秦野」をテーマにInstagramで作品を募集し、秦野の魅力が詰まった902点の応募がありました。選考委員や一般投票、はだのふるさと大使の審査により、入賞作品全12点が決定しました。

問い合わせ 広報広聴課 ☎(82)5117

投 : 投稿者

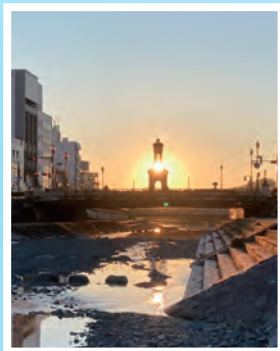
### 写真部門

#### 最優秀賞



投 issen.man

#### 優秀賞



投 shiba\_ken\_r



投 ryu.uesan

### 動画部門

#### 最優秀賞

秦野の魅力あるスポットを1分間で駆け巡ります

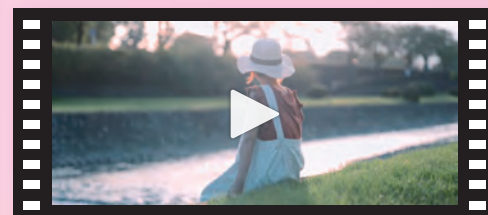


投 iwapt

#### 優秀賞



投 17hikers\_photo



投 yuki\_pokopiyophoto

塔ノ岳山頂を目指し、大倉尾根を縦走します

絶景で始まり絶景で終わる、秦野の夏の風情が感じられる作品です

## ふるさと大使賞

📷 : 写真部門 🎥 : 動画部門



投 rice\_to\_gohan

### 春風亭一左賞

ぱっと咲いてぱっと散る日本を代表する花、桜。向こうが見えないくらい花びら1枚1枚の存在感がある。渋滞中のドライバーもこの桜みちでは癒やされているのではないのでしょうか。桜を見ながら散歩をしたくなるような春らしい陽気を感じます。



投 pulpigram

### 合田雅吏賞

子供の頃、友達と近くの高台から見ていた風景を思い出しました。あの頃よりもずっと街の光は増えましたが、秦野の向こうに見える夕暮れの富士山のシルエットは変わらない。素敵な写真です。



投 katochinnnnn

### 山田和樹賞

光年を経た宇宙からの光と、人が生み出した地上からの光とが織りなすタペストリーを見事に捉えた1枚。ふるさとからはるかなる宇宙への畏敬が感じられます。



@Yoshinori Tsuru



投 nahina.mama

### 加藤優賞

風の吊り橋をバックに、元気にジャンプしている後ろ姿がとても印象的でした。私が子供の頃、野球の合宿で風の吊り橋をチームメイトと歩いたことを思い出しました。いろいろ思い出させてくれる、とても素敵な写真でした。おめでとうございます。



投 kaoru20b

### 吉田栄作賞

今回は「どの作品を見たら、僕自身が秦野に帰りたくなるかな」という基準で選びました。この作品には僕も子供の頃にした川遊びに始まり、今も帰ったときによく散歩をする場所や、僕もたくさんの人たちに見ていただきたい秦野の素晴らしい景色がふんだんに盛り込まれていると思いました。



投 electric\_cat1988

### LUNA SEA 真矢賞

今年は僕も秦野の祭りを堪能させていただきました。またすぐにお祭りに行きたくなるような、「伝統のお祭りがある秦野が大好きだなあ」と再確認できるような、とても魅力的な動画でした。真矢賞としては、こちらの動画を選ばさせていただきます。





参加者募集

紅葉シーズン到来

# 秋のイベント特集

紅葉が見頃を迎えます。秋色に染まった秦野に出掛けませんか。

## 弘法山公園に「おいしい秋」弘法山マルシェ



**とき** 11月25日(土) 26日(日) 午前10時～午後3時半 **ところ** 弘法山公園権現山山頂 **内容** キッチンカー、大道芸(26日のみ)

## 自慢の味・人・土産を発見 秋のにぎわいフェア



**とき** 11月26日 午前11時～午後7時 **ところ** 鶴巻温泉駅北口広場周辺 **内容** ジビエ料理などの販売、カラオケ大会など

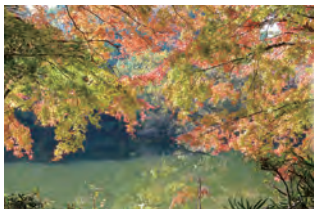
25・26日 SNSキャンペーン/

応募方法などは市ホームページへ



問い合わせ 観光振興課☎(82)9648

## 紅葉の震生湖を巡る 秦野名水さんぽ 秋



湖面に映る紅葉も見どころ

**とき・ところ** 12月2日(土) 午前9時秦野総合高校前バス停集合～金井場配水場～震生湖～正午秦野駅 **定員** 20人(申し込み先着順) **費用** 200円

問い合わせ 環境共生課☎(82)9618

## 森林セラピー体験

### 紅葉を楽しみ心からリラックス

**とき・ところ** 12月3日(日) 午前9時半秦野駅改札前集合～森林セラピーロード「弘法山公園コース」～午後2時 **定員** 20人(申し込み先着順)



秋色の森林を散策

**費用** 4000円(森林セラピー弁当付き) **申し込み** 電話またはメール(shinrin-f@city.hadano.kanagawa.jp)

## 秦野の原風景で過ごす

### 上地区いなか暮らし体験ツアー

**とき** 12月9日(土) 午前9時～午後3時 ※雨天のときは10日(日) **ところ** 上小学など **内容** 里山散策、収穫体験、地元の食材を使った昼食交流会など **定員** 50人(申し込み先着順。小学生以下は保護者同伴)



畑の恵みを収穫

**費用** 1500円(2歳以下は無料。3歳～小学生は500円) **申し込み** 右の二次元コードから電子申請または電話。メール(shinrin-f@city.hadano.kanagawa.jp)も可



問い合わせ 森林ふれあい課☎(82)9631

参加者募集

## 観光ボランティアと歩こう

### 矢倉沢往還を歩く

矢倉沢関所跡から景観と風情を楽しむ

**とき・ところ** 1月16日(火) 午前8時半新松田駅北口改札前集合～(バス)～足柄古道入口～矢倉沢～矢倉沢関所跡～足柄神社～関本公園～午後4時開成駅 **定員** 50人 **申し込み** 11月16日(木)～



当時の旅人の足跡をたどる

相模のものふたちを訪ねて

### 実朝公の御首が辿った道を探して

**とき・ところ** 1月27日(土) 午前8時50分秦野駅改札前集合～(バス)～金剛寺～実朝公御首塚～名古木御嶽神社～弘法山馬場道～東光寺薬師堂～午後3時半東海大学前駅 **定員** 60人 **申し込み** 11月27日(月)～



各所を巡り歴史的背景を解説

**費用** いずれも500円(交通費は実費) ※申し込み先着順。雨天中止

問い合わせ 秦野駅観光案内所☎(80)2303

## こんにちは赤ちゃん

申し込み時1歳未満。右の二次元コードまたは市ホームページから電子申請。※加工や装飾をした画像は掲載できません



4・8・20生 国谷百花草ちゃん



4・8・24生 鈴木結心ちゃん



4・8・30生 坂東芹夏ちゃん

問い合わせ 環境共生課☎(82)9618

**ストーリー** 県内で唯一「温泉」と名の付く駅、鶴巻温泉駅。ここで、湯煙に紛れて観光客がさらわれた。敏腕刑事「モリリン刑事」と一緒に被害者を救出し、犯人を捕まえよう。



**とき** 午前9時～午後4時 **ところ** 温泉駅周辺 **内容** 謎解きをしながら名水スポットを巡り、ゲームをクリアするとオリジナルグッズをプレゼント。※想定クリア時間は2～3時間。出題内容は中学生以上を対象 **定員** 100人(申し込み先着順) **費用** 500円

## 湯けむり失踪事件簿



12月9日(土) 10日(日) リアル謎解きゲーム

参加者募集

図書館

はだの浮世絵ギャラリー展示企画

## 和歌の浮世絵展

前田夕暮生誕140周年記念



三代歌川豊国「若紫源氏絵合 さかき」

**とき** 1月14日(日)まで 午前9時～午後7時(火曜日、祝日は午後5時まで)

## 専門スタッフが作品を解説 ギャラリートーク

**とき** 12月8日(金) 午後2時～2時半 **定員** 20人(申し込み先着順)

問い合わせ 文化振興課☎(86)6309

宮永岳彦記念美術館

## ギャラリートーク & コンサート



絵画と音楽の共演

**とき** 12月9日(土) 午後1時～3時

**内容** 宮永作品の解説 音楽グループ「ぶれいめん」による演奏 **定員** 80人(申し込み先着順) **費用** 300円

# 美術館へ出掛けよう

# 保存版 12~3月の相談カレンダー

会場は、**市**=市役所 **保**=保健福祉センター **農**=秦野駅前農協ビル3階 **ば**=市地域生活支援センターぱれっと・はだの(本町2-7-25)。各相談とも、祝・休日はお休みします。



相談員が親身に対応

**法律・行政・人権など** 問い合わせ 市民相談人権課 ☎(82)5128  
 ※時間のないものは午後1時~4時。当日の電話受け付けは午前8時半~正午

項目	とき・ところ	内容・相談員など
法律	12月1日(金) 6日(水) 13日(水) 16日(土) 22日(金) 26日(火) 1月5日(金) 10日(水) 18日(木) 20日(土) 26日(金) 2月2日(金) 7日(水) 14日(水) <b>市</b> 17日(土) 20日(火) 27日(火) 3月1日(金) 6日(水) 14日(木) 16日(土) 22日(金) 26日(火) ※土曜日の相談は9:30~12:00	7人(土曜日は6人。いずれも抽選) 前日(平日)午前9時~正午に電話受け付け 弁護士 
	税理士 税金	12月8日(金) 1月12日(金) <b>市</b> 2月9日(金) 3月8日(金)
司法書士 登記相続	12月20日(水) 1月17日(水) <b>市</b> 2月21日(水) 3月13日(水)	6人(抽選) 前日(平日)午前9時~正午に電話受け付け 司法書士
司法書士 債務	12月27日(水) 1月24日(水) <b>市</b> 2月28日(水) 3月27日(水)	4人(先着順) 債務相談は事前に相談受け付け 認定司法書士
行政	12月7日(木) 1月11日(木) <b>市</b> 2月1日(木) 3月7日(木)	国、県などへの意見や要望 6人(先着順) 当日電話受け付け 行政相談委員
年金・ 社会 保険	12月5日(火) 2月6日(火) <b>市</b> 3月5日(火)	年金や社会保険、労働災害など 6人(先着順) 当日電話受け付け 社会保険労務士
不動産	12月11日(月) 1月15日(月) <b>市</b> 2月5日(月) 3月11日(月)	土地・建物の取引や賃貸のトラブルなど ※契約書や図面などを持参 6人(先着順) 当日電話受け付け 宅地建物取引士など
建築	12月18日(月) 2月19日(月) <b>市</b>	家の新築・リフォームなど 6人(先着順) 当日電話受け付け 技能士
行政 書士	12月12日(火) 25日(月) <b>市</b> 1月9日(火) 22日(月) 2月13日(火) 26日(月) 3月12日(火) 25日(月)	成年後見制度、遺言、相続など 6人(先着順) 当日電話受け付け 行政書士
マンション 管理	12月25日(月) 1月22日(月) <b>市</b> 2月26日(月) 3月25日(月)	管理組合の運営、大規模修繕など 3人(先着順) 当日電話受け付け マンション管理士
人権	12月14日(木) <b>市</b> 1月25日(木) 2月8日(木) 22日(木) 3月14日(木) 28日(木)	3人(先着順) 前日(平日)午後5時までに電話受け付け ☎(82)7618へ申し込み 人権擁護委員
市民 生活	月~金曜日 9:00~12:00 <b>市</b> 13:00~16:00	近隣関係や家族間のトラブルなど 市民生活専門相談員
消費 生活	月~金曜日 9:00~12:00 <b>市</b> 13:00~16:00	商品などの購入トラブルの相談と情報提供 消費生活相談員 ☎(82)5181

## 青少年・職業・女性など

問い合わせ 各相談窓口

項目	とき・ところ	内容・相談員など
子供の 相談	電話相談 月~金曜日 9:00~17:00 <b>保</b> 予約による来所相談 月~金曜日 9:00~19:00 土曜日 9:00~16:00	18歳未満の子供に関する相談(養育、学校生活、いじめ、不登校、性格、行動、発達に関する事など) 家庭相談員、児童心理相談員など こども家庭支援課 ☎(82)5273、(84)7800
若者の自 立・就職 の相談	第2・4水曜日 <b>保</b> 9:00~12:00 13:00~16:00	専門相談員 専用電話 ☎090(1206)4499 ※面接相談は県西部青少年サポート相談室 ☎0465(35)9527へ予約(月~金曜日 10:30~16:00(12:00~13:00を除く)受け付け)
職業相談 ・紹介	月~金曜日 <b>農</b> 9:00~16:30	専門職員 ふるさとハローワーク ☎(84)0810
障害 福祉	月~土曜日(臨時休業あり) <b>ば</b> 9:30~17:30	専門相談員 市地域生活支援センターぱれっと・はだの ☎(80)3294
精神 障害	月~土曜日(臨時休業あり) <b>ば</b> 9:30~17:30	専門相談員 市地域生活支援センターぱれっと・はだの ☎(80)3294
	第3火曜日(予約制) <b>ば</b> 13:30~15:30	日常生活の困り事や心配事などを当事者同士で語り合う 市地域生活支援センターぱれっと・はだの ☎(80)3294
ひとり親 家庭	月~金曜日、第2土曜日(予約制) <b>市</b> 9:00~12:00、13:00~16:00	離婚前相談など 母子・父子自立支援員 子育て総務課 ☎(82)9608
女性の 悩み	月~木曜日、第2土曜日 10:00~12:00、13:00~15:00	家族の悩みやDVの相談など 女性相談室相談員 面接相談、土曜日の相談は前日までに市民相談人権課 ☎(82)5128へ事前予約。電話相談は女性相談室 ☎(83)1812
療育 相談	月~金曜日 <b>市</b> 9:00~16:00	18歳未満の子供の発達や生活上の心配事など 療育相談員 ☎(86)9100

## 健康の相談・検査など


会場・問い合わせ 県平塚保健福祉事務所  
 秦野センター(曾屋2-9-9) ☎(82)1428  
 ※いずれも予約制

項目	とき	内容など
認知症 相談	12月7日(木) 1月18日(木) 2月15日(木) 3月21日(木) 13:30~16:30	認知症について心配がある方や物忘れなどに関する相談
精神保健 福祉相談	12月18日(月) 27日(水) 1月10日(水) 15日(月) 2月19日(月) 28日(水) 3月6日(水) 18日(月) 13:30~16:30	精神的な不調やアルコールの問題、精神疾患の相談 
療育歯科 相談	12月13日(水) 1月17日(水) 2月21日(水) 3月6日(水) ※時間は相談してください。	発育や発達がゆっくりな子供の歯科相談・食べる機能の相談 ※予防処置は有料
専門的な 栄養相談	12月8日(金) 1月12日(金) 2月9日(金) 3月8日(金) ※時間は相談してください。	食事療法が必要な疾病を持ち、重症化や合併症の進行を予防したい方への栄養相談
肝炎 ウイルス 相談・検査	12月14日(木) 1月11日(木) 2月8日(木) 3月14日(木) 9:00~11:30	B・C型肝炎などの相談・検査 ※39歳以下の市町村や職場で肝炎ウイルス検査を受けたことのない方が対象

※HIV(エイズ)検査は、平塚・鎌倉・小田原・厚木保健福祉事務所と厚木保健福祉事務所大和センターで実施しています(梅毒検査とのセットもあり)。

## 社会福祉相談

会場・問い合わせ 社会福祉協議会 ☎(84)7711  
 はだの地域福祉総合相談センター「きゃっち」 ☎(83)2751  
 ※いずれも予約制

項目	とき	内容など
生活相談	月~金曜日 9:00~12:00 13:00~17:00	生活に困窮している世帯の自立のために、相談者や世帯の状態に応じた次の相談支援 ◇家計の立て直しのアドバイス ◇就労に向けた準備 ◇高校など修学費用の貸し付け相談 
成年後見		成年後見制度の利用に関する相談

## 進めています 未収金への対策

行政サービスは、皆さんにお支払いいただく税金、保険料、負担金などによって提供されています。今後も、市では税負担や受益者負担の公平を保つために、未収金対策を積極的に進めていきます。

### 解消への取り組み

**納税相談** やむを得ない事情により、一括で納めることが難しいときは、市役所2階債権回収課で「分割納付」などの相談を受け付け(土日開庁日も相談や納付ができます)

**滞納者への日々の呼び掛け** 督促状、催告書、SMS催告の送付など

**年2回(夏・冬)の特別滞納整理** 特別滞納整理期間は、電話や訪問などによる納税の催告などの滞納整理の取り組みを強化

**滞納処分** 滞納が続く方の財産の差し押さえを実施し、差し押さえた不動産を公売し、滞納している税に充当

令和4年度末の未収金は、ピーク時の平成21年度と比べて**31億340万円減少**しました。



### コンビニエンスストアで納付できます

**納付できるもの** 市・県民税(普通徴収)、軽自動車税、固定資産税、国民健康保険税、保育料、児童ホーム利用料、水道料金・下水道使用料、介護保険料、後期高齢者医療保険料

### 未収金の決算状況

会計区分	区分	令和3年度	令和4年度	増減
一般会計	市税	8億543万円	7億4842万円	-5701万円
	保育所等保育料	717万円	683万円	-34万円
	市営住宅使用料	116万円	101万円	-15万円
	住宅新築等資金貸付金	2億2992万円	2億2135万円	-857万円
	生活保護費返還金など	1億3365万円	1億4898万円	1533万円
	その他(中学校給食費など)	85万円	328万円	243万円
特別会計	国民健康保険税など	10億7023万円	10億2122万円	-4901万円
	介護保険料	2363万円	2544万円	181万円
	後期高齢者医療保険料	1619万円	1861万円	242万円
公営企業会計	水道事業			
	水道料金	1億9341万円	9846万円	-9495万円
	工事負担金ほか	4102万円	9505万円	5403万円
	公共下水道事業			
下水道使用料	1億7161万円	1億6938万円	-223万円	
雑収益ほか	5540万円	5007万円	-533万円	
計		27億4967万円	26億810万円	-1億4157万円

※一般会計及び特別会計の令和4年度は令和5年5月31日時点、令和3年度は令和4年5月31日時点です。公営企業会計の令和4年度は令和5年3月31日時点、令和3年度は令和4年3月31日時点で、支払いの期限が過ぎているものも含まれます。

※公共下水道事業のうち、受益者負担金と分担金の未収金額は、決算書上の未収金に含まれていません。

問い合わせ 債権回収課☎(82)5134

## 令和5年市議会第4回定例会会議

とき	会議名	開会時間	内容
11月30日(木)	本会議	午前9時	開会、提案説明
12月4日(月)	本会議	午前9時	議案審議
	委員会	本会議終了後	議会運営委員会
6日(水)	常任委員会	午前9時半	総務
		総務常任委員会後	予算決算(補正予算:総務分科会)
7日(木)	常任委員会	午前9時半	文教福祉
		文教福祉常任委員会後	予算決算(補正予算:文教福祉分科会)
8日(金)	常任委員会	午前9時半	環境都市
		環境都市常任委員会後	予算決算(補正予算:環境都市分科会)
11日(月)	委員会	午前9時半	議会運営委員会
12日(火)			
13日(水)	本会議	午前9時	一般質問
14日(木)			
19日(火)	委員会	午前9時	議会運営委員会
	常任委員会	午前9時45分	予算決算(座長報告、委員会採決など)
	本会議	常任委員会後	委員長報告、議案審議、閉会

問い合わせ 総合政策課☎(82)5101、議事政策課☎(82)9652

### 入賞おめでとう

1428点の中から、次の方が入賞しました(敬称略)。

#### 親子川柳大賞(市長賞)

(母) 宿題は? 母のカミナリ 聞こえない?  
(子) 明日やる ゴロゴロ過ごす 夏休み  
杉山琥珀(西小3) 母美里

#### ハートフル大賞(議長賞)

(子) 妹の 背を押し目指す 頂上を  
(父) 絶景は 助ける姿 息子の背  
埴豆太(西中3) 父和彦

#### ベストファミリー大賞(教育長賞)

(子) どうしてママ 熱の時だけ やさしいの  
(母) 一刻も 早く学校 行ってくれ  
野畑はな(鶴巻小3) 母まゆみ

#### 特別賞

山下愛音蘭(末広小3) 高橋美琴(南が丘小2) 篠原永菜  
(東中1) 宗像まな(東小5) 小松茉莉奈(西小6) 古川琥汰郎(大根中1) 頼晴斗(東中3) 鈴木陽大(末広小5)

問い合わせ 生涯学習課☎(84)2792

## 親子川柳大会

## 12月3日(日) 第19回はだの丹沢水無川マラソン大会

### ご協力ください カルチャーパーク周辺の交通規制

#### 全面通行止め区間と時刻 午前8時半~正午

①富士見大橋~堀戸大橋 ②水無瀬橋~文化会館前交差点 ③秦野商工会議所前~中栄信金スタジアム秦野 ④文化会館前交差点~総合体育館入口交差点~(株)KMCT南側交差点 ⑤総合体育館入口交差点~秦野商工会議所前 ※④、⑤は午前10時まで

#### 交通渋滞が予想される区間と時刻

◇水無瀬橋 午前8時半~正午 ◇堀戸大橋 午前9時45分~11時15分  
◇富士見大橋 午前9時~9時40分

問い合わせ スポーツ推進課☎(84)2795



午前10時以降の水無瀬橋(南側)は、ランナーの通過状況によって横断可能となります。現場の警察官や警備員の指示に従ってください。