

紙面アンケート

スマホから
1分で回答

毎月2回(1日・15日)発行

編集・発行 秦野市 政策部広報広聴課 〒257-8501 秦野市桜町一丁目3番2号 代表 ☎0463(82)5111 FAX 0463(82)9792 <https://www.city.hadano.kanagawa.jp>

みんなの一票で明るい未来

市議会議員選挙



投票日 **8月27日(日)**
午前7時～午後8時

開票 8月27日 午後8時45分～
ところ メタックス体育館はだの

秦野の未来を託す市議会議員24人を選ぶ大切な選挙です。投票で、秦野の未来への意思表示をしましょう。

選挙当日の問い合わせは、臨時電話☎(82)2100をご利用ください。市役所、メタックス体育館はだの、投票所へ選挙に関する問い合わせはできません。

問い合わせ
選挙管理委員会事務局☎(82)9661

投票できる方

満18歳以上(平成17年8月28日までに生まれた方)で、令和5年5月19日以前に本市に転入届を出し、3カ月以上住民登録のある方。
※8月5日以後に市内で住所変更の届け出をした方は、変更前の住所地の投票所で投票してください。

投票所入場券を郵送しました

最大4人分の名前を記載した投票所入場券を郵送しましたので、本人分を切り離して投票所へお持ちください。入場券には、投票所の所在地や案内図が書いてあります。入場券が届かないときや紛失したときでも受け付けできますので、投票所の係員に申し出てください。

選挙公報は8月23日(水)ごろの新聞折り込みで

候補者の主義・主張などを載せた選挙公報を朝刊に折り込みます。市ホームページにも掲載し、市役所や公民館、連絡所などにも置きますが、希望する方には郵送しますので、選挙管理委員会へ連絡してください。

期日前(不在者)投票ができます

期日前投票所	市役所東庁舎1階 ※西庁舎では実施しません。	宮永岳彦記念美術館 曲松児童センター 東海大学前駅連絡所 イオン秦野SC別館
受付期間	8月21日(月)～26日(土)	
受付時間	午前8時半～午後8時	午前9時～午後8時
駐車場	あり	なし(イオン秦野SCのみあり)

他市区町村に滞在している方の不在者投票

出張などで市外に滞在していて、本市の選挙人名簿に登録されている方は、本市の選挙管理委員会に申請をすれば滞在先の市区町村で投票できます。

指定病院などでの不在者投票

指定された病院や施設に入院または入所していて、投票所まで行けない方は、病院長などに申し出ると、施設内で投票できます。

郵送による投票

身体に一定の障害がある方などは、郵送で投票できますが、郵便等投票証明書が必要です。希望する方は、障害などを証明する書類を添えて、早めに選挙管理委員会に申請してください。※①～③のいずれかに該当し、上肢または視覚に1級(戦傷病者手帳では特別項症～第2項症)の障害がある方は、「代理記載制度」を利用できます

①身体障害者手帳に次の事項が記載されている方 ◇両下肢など(両下肢、体幹、移動機能)の障害で、1級または2級 ◇内臓機能(心臓、じん臓、呼吸器、ぼうこう、直腸、小腸)の障害で、1級または3級 ◇免疫、肝臓の障害で、1級～3級

②戦傷病者手帳に次の事項が記載されている方 ◇両下肢など(両下肢、体幹)の障害で、特別項症～第2項症 ◇内臓機能(心臓、じん臓、呼吸器、ぼうこう、直腸、小腸、肝臓)の障害で、特別項症～第3項症

③介護保険の被保険者証の要介護状態区分が要介護5の方

投票所までの移動支援

投票の際に移動支援を受けられる場合があります。

内容・申し込み ◇障害福祉サービス 障害福祉課☎(82)7616 ◇介護保険サービス 高齢介護課☎(82)9616

投・開票速報

投票率と開票の状況は、市ホームページでお知らせします。

投票速報 投票日当日の午前9時～午後7時半に7回

開票速報 午後10時から30分ごと

投票日は公民館などが臨時休館

一部の公民館や駅連絡所、児童館などが投票所となるため、休館します。

知っておこう 市議会選挙Q&A

Q. 当日投票をする場合、どこに行けばいいですか?

A. 投票所入場券に記載してある投票所に行ってください。

Q. 入場券をなくしてしまったんですが、投票はできますか?

A. 所定の用紙に住所・氏名・生年月日を記入することで受け付けは可能ですので、投票所の係員にお声掛けください。

投・開票速報など市議会議員選挙の詳細は市ホームページへ



9月3日(日) 総合防災訓練に参加しよう

4年ぶりに、合同訓練や避難所の開設など実践的な訓練を開催します。いざというときに備えて、みんなで参加しましょう。

とき 午前9時～正午

※訓練の開始は、防災行政無線と緊急情報メールでお知らせします。

ところ 自治会避難場所、市内小・中学校などの広域避難場所

※東中学校では、消防や自衛隊などとの合同訓練を実施します。

シェイクアウト訓練

地震が発生したときに慌てないように、自宅など「今いる場所」で身を守るための安全な行動を身に付けましょう。

安全行動1 姿勢を低く

その場で姿勢を低く。屋外では、飛来物などに当たらない場所へ移動



安全行動2 体や頭を守る

机やテーブルの下に潜り込む。屋外では、かばんなどで頭を守る



安全行動3 動かない

姿勢を低くし体や頭を守った状態で、揺れが収まり安全と判断できるまでじっとする



(画像提供) 効果的な防災訓練と防災啓発提唱会議



東中学校(合同訓練)では1消防隊による救助・救出訓練、2給水車からの給水訓練、3消防車やパトカーの乗車などを体験

問い合わせ 防災課 ☎(82)9621

参加者募集

姉妹都市
アメリカ・パサデナ市へ

青少年訪問団



ホームステイなどで交流

とき 令和6年1月5日(金)～11日(木)

対象 市内在住の中学・高校生4人(抽選)

費用 13万円程度

申し込み 申し込み書(市ホームページにあります)に志望動機(600字程度)を添えて、9月8日(金)までに〒257-8501市役所教育庁舎1階文化振興課へ郵送または持参。メール(bunsin@city.hadano.kanagawa.jp)、ファクス((86)6563)も可

問い合わせ 文化振興課 ☎(86)6309

9/23(土)
24(日)

みんなの力で盛り上げよう

第76回 秦野たばこ祭

夜空に大輪の花を咲かせよう

祭りのフィナーレを飾る打ち上げ花火を盛大に行うため、クラウドファンディングや銀行振り込み、募金箱で寄付金を募っています。応援をお願いします。

クラウドファンディング 返礼品に、「弘法の火祭」の松明点火体験や花火特等席などを用意しています。締め切り 9月10日(日)

銀行振り込み 秦野たばこ祭実行委員会(花火募金) ◇中栄信用金庫本店 普通0577349 ◇横浜銀行秦野支店 普通6093030

募金箱 市役所などの市内公共施設、市内の金融機関、コンビニ、スーパーなどに設置

LINEスタンプ販売中

スタンプショップで、秦野たばこ祭のLINEスタンプを販売しています(120円)。

祭りの最新情報は市ホームページへ

問い合わせ 観光振興課 ☎(82)9648

クアーズテック秦野 カルチャーホール チケット情報

販売中

Lunch Time Concert 古楽器ってどんな楽器?



8月23日(水) 午前11時半～
大ホールホワイエ 3500円(3歳～小学生は1500円)

問い合わせ クアーズテック秦野CH ☎(81)1211

〈広告の掲載・お問い合わせは、広報広聴課までお気軽にご連絡ください〉

くもん書写教室の先生になりませんか

指導者養成プログラムで未経験でも安心!

教室開設説明会 ※25歳～60歳(女性)の方をお願いしています。

- 横浜 9/7(木)・19(火)・27(水) 10:30～12:30
そごう横浜店 9階 市民フロア ミーティングルームB(「横浜駅」東口よりポルタ地下街中央通路を直進)
- 町田 9/21(木) 10:00～12:00
町田市文化交流センター 5階 会議室カトレア(JR「町田駅」町田ターミナル口直結 プラザ町田ビル5階)
※当日ご都合の悪い方はお気軽にお問い合わせください。※オンラインも対応しています。

右記日程でオンライン説明会を開催します(各30分)

- 9/7(木) 14:00～
- 9/9(土) 10:00～
- 9/11(月) 14:00～
- 9/15(金) 15:00～
- 9/20(水) 11:00～
- 9/26(火) 15:00～

【事前予約制】WEBサイトまたはフリーダイヤルより申し込みください

ペン習字 かきかた 筆ペン 毛筆

9月無料体験学習(9/10～9/30) 生徒募集中!

公文書写は全国10万人の方が学ぶ書写団体です
株式会社 公文エルアイエル ☎0120-410-297
〒100-0005 東京都千代田区丸の内1-6-1 丸の内センタービル18F

公文書写 先生 検索

こんにちは赤ちゃん

申し込み時1歳未満。右の二次元コードまたは市ホームページから電子申請。※加工や装飾をした画像は掲載できません

たかはしみなみ 高橋美菜海ちゃん (4・3・25生 南矢名)

やすいけひな 安池陽那ちゃん (4・6・1生 西田原)

こせきたいよう 五関太洋ちゃん (4・9・15生 曾屋)

えびは50かり 海老原光ちゃん (4・10・12生 三屋)

こしみずかいと 小清水海斗ちゃん (4・11・16生 下落合)

空き家の活用は今がチャンス!

市内に空き家をお持ちの方、「空家バンク」の制度をご存じですか。
 空き家を「貸したい・売りたい」方と「借りたい・買いたい」方をマッチングする制度です。
 今なら、「空家バンク」に登録いただければ、片付けやリフォームの費用の一部を補助する制度もあります(令和6(2024)年度末まで期間限定)。
 適正に管理されていない空き家は近隣への迷惑になるばかりではなく、土地にかかる固定資産税の軽減措置が解除される可能性もあります。一方で、まだ活用できる空き家は大きな財産です。片付けやリフォームした物件は、次の活用につながりやすくなります。ぜひ、この機会に空き家の活用をご検討ください。

空家バンク
登録物件は
市ホームページへ↓



① 空家の適正管理促進補助金

家財道具の片付け&庭木の伐採など
 上限20万円(対象経費の3分の1の金額)

② 空家の活用促進補助金

改修・リフォーム
 上限50万円(対象経費の3分の1の金額)

どちらも空家バンク登録後契約成立しました

空家バンクに登録して補助金を利用された方の声

補助金の詳細は
市ホームページへ→

① 空家の適正管理促進補助金

片付け前

片付け後

不要な家具を処分しました

市内在住のSさん(70代・女性)

Q1 なぜ空家家になってしまったのですか?
A 元々、親の持ち家でしたが、住んでいた親が施設に入所したため空家家となってしまいました。

Q2 なぜ空家バンクに登録したのですか?
A 売りたいと思っても、どうしたらいいか分かりませんでした。市が運営する「空家バンク」だから安心して登録することができました。

Q3 空家の適正管理促進補助金は後押しになりましたか?
A いつか家財道具を処分しなければと思っていたところ、補助金があることで実行に移すことができました。

② 空家の活用促進補助金

リフォーム前

リフォーム後

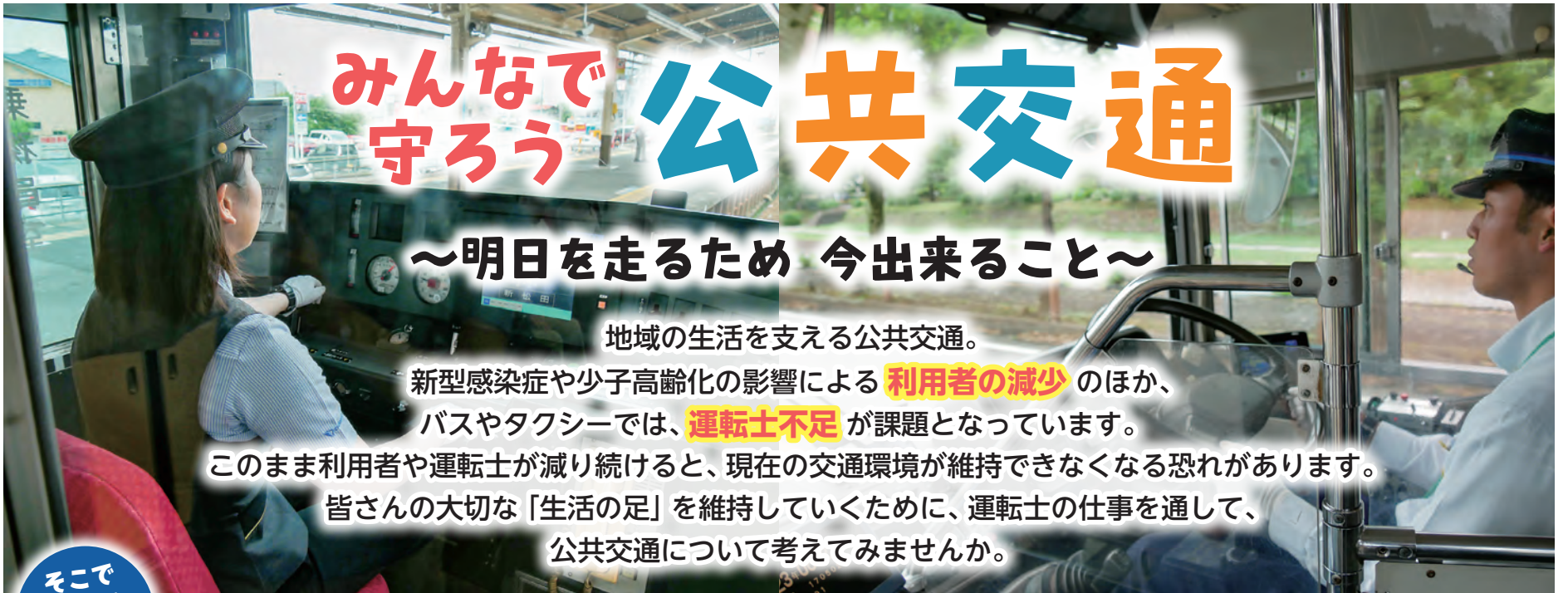
古い設備を一新しました

市内在住のMさん(80代・男性)

Q1 なぜ空家バンクに登録したのですか?
A 空き家を賃貸する目的でリフォームを検討していたところ、「空家バンク」に登録することで受けられるメリット(ホームページへの掲載や補助金)があり決めました。

Q2 空家の活用促進補助金は後押しになりましたか?
A 当初、想定していた以上のリフォーム(クロスの張り替えなど)ができて大変満足しています。

※補助金には諸条件があります。詳しくは、交通住宅課までお問い合わせください。



みんなで守ろう 公共交通

～明日を走るため 今出来ること～

地域の生活を支える公共交通。

新型コロナウイルスや少子高齢化の影響による**利用者の減少**のほか、バスやタクシーでは、**運転士不足**が課題となっています。

このまま利用者や運転士が減り続けると、現在の交通環境が維持できなくなる恐れがあります。皆さんの大切な「生活の足」を維持していくために、運転士の仕事を通して、公共交通について考えてみませんか。

そこで聞いてみました

公共交通の担い手はどんな人？ 電車、バスの運転士へインタビュー



電車



小田急電鉄(株) 松井 運転士

いました。

Q 運転士のやりがいや魅力を教えてください。

A たくさんのお客さまにご利用いただき、何事もなく改札へ向かう姿を見るときに安心します。

Q 今後の目標を教えてください。

A これまでに受けた多くの指導を次の世代に繋いでいくことができるような指導者になることを目標としています。

Q 運転士になりたい方へのメッセージをお願いします。

A 物事に対して臨機応変に対応できる力を強みとして運転士を目指してほしいです。私は夢をかなえることができ誇りに思っています。

勤務交代時の引継ぎは一寧に行います



Q 運転士になるには？

A 鉄道会社に入社後、駅務員や車掌を経験した後、社内の動力車操縦者養成所に入所し、約8～9カ月の訓練を受け、動力車操縦者運転免許を取得します。



ロマンスカーに乗って快適な移動を

特急ロマンスカー 秦野駅時刻表

平日(朝上り)			
6時台	06	30	51
7時台	10	32	52
8時台	43		
9時台	26		
土休日(朝上り)			
7時台	06		
8時台	09	44	
9時台	26	45	
10時台	45		

インタビューの様子は、市公式YouTube「はだのモービク」で公開中



おでかけに便利

神奈中バス1日フリー乗車券

神奈中の全路線バスに1日に何度でも乗車できるお得な乗車券です。

- 大人1300円、小児650円
- ICカードを利用し、バス車内のみで販売
- 土・日曜日・祝日およびお盆(8月12日～16日)・年末年始(12月25日～1月7日)は同伴者1人同区間無料

神奈中バス案内センター ☎(22)8833



運行前に自分の目で点検を行います

Q 運転士になるには？

A 大型二種免許を取得し、研修・見習い運転を経て、運転士としてデビューとなります。大型二種免許取得の支援制度もあります。

バス



神奈川中央交通西(株) 宅和 運転士

も魅力の一つです。

Q 運転士になる前と後でイメージと違ったことはありますか？

A 運転士は、運転をするだけの単純な仕事だと思っていましたが、お客さまを乗せて運転することは違うものでした。責任を常に感じながら運転しています。

Q 今後の目標を教えてください。

A 事故を起こさないことが第一の目標です。また、お客さまへの心遣いも大切に、良い意味で「普通の運転士」になり、安全運転が当たり前にできるよう心掛けます。

Q 運転士になりたい方へのメッセージをお願いします。

A 運転技術は入社後に先輩運転士などから学ぶことができますので、安心してください。運転士になりたいという気持ちが一番大切だと思います。

Q 運転士のやりがいや魅力を教えてください。

A お客さまが降車する際、ありがとうございますと言ってもらえた時にやりがいを感じます。また、バスから見える景色



使って守ろう 公共交通

お出掛けは公共交通をご利用ください



がみちゃん号で行くおすすめ県民の森ハイキングコース

夏休みの思い出に県民の森までハイキングに行きませんか。

がみちゃん号 みくるべ線で約15分 ※平日のみ運行 ※県民の森入口まで大人300円(現金のみ)

④ 渋沢駅北口(発) 9:30 11:40 14:00 ※ハイキングに適した運行便のみ記載

コースガイド(観光協会情報)

県民の森入口バス停 → (2800m、40分) → 表丹沢県民の森 → (400m、15分) → 黒竜の滝 → (西山林道4100m、1時間14分) → 県立秦野戸川公園 ※歩行時間は、目安として参考にしてください。



路線固定型乗合タクシー運行中 ※平日のみ運行

- がみちゃん号【湯の沢、三廻部、柳川、八沢地域】 大人200円、250円、300円(区間による)
- 渋沢駅南口- (千村循環) 秦野赤十字病院ルート 大人200円、250円、300円(区間による)
- おおね台ルート【東海大学前駅南口-おおね台循環】 大人200円



デマンド型乗合タクシー運行中 ※平日のみ運行

原則として利用者登録が必要で、電話で予約してエリア間を移動できます。 【渋沢駅南口-栃窪・渋沢エリア】 大人350円(要利用登録・予約)

