

人口と世帯 2.4.1 現在  
 総人口 16万4498 人(前月比-164)  
 内 訳男 8万4281 人(前月比-116)  
 女 8万 217 人(前月比- 48)  
 世帯数 7万2377 世帯(前月比+154)

### 主な内容

- ◇新型コロナウイルス感染症対策(2面)
- ◇秦野市伊勢原市環境衛生組合の予算(3面)
- ◇楽しく学ぶ はだのこども館(4面)
- ◇図書館 子どもの読書フェア(4面)

毎月2回(1日・15日)発行

編集・発行 秦野市 政策部広報広聴課 〒257-8501 秦野市桜町一丁目3番2号 代表 ☎0463(82)5111 FAX 0463(82)9792 <https://www.city.hadano.kanagawa.jp>

# 使ってみよう さんあ〜る



ごみに関する市からの最新情報が届く

今日と明日のごみ出しの種類を表示

収集日に触れると分別方法や出し方なども確認できる

広報はだのへの意見を  
お待ちしています  
専用ページから2分程度回答できます。



### 環境のために 私たちができる 3R

- ① Reduce リデュース  
出すごみの量を減らす
- ② Reuse リユース  
繰り返し使う
- ③ Recycle リサイクル  
分別して再び資源として使う

アプリケーションストアで「さんあ〜る」を検索してインストール(無料)。アプリを起動し居住地を設定



問い合わせ 環境資源対策課  
0463(82)4401

朝の忙しい時間が過ぎて、ほっと一息。「あ、いけない。ごみを出し忘れた」。そんな経験ありませんか。そこでオススメなのが、「ごみ分別促進アプリ」さんあ〜る。ごみ出しの日の朝、スマートフォンやタブレットに、収集するごみの種類を知らせてくれます。

お住まいの地域の収集日を瞬時にカレンダーで確認できるのはもちろん、分別に困ったときは、アプリ内で検索すれば分別方法や出し方もすぐに分かります。

さらにこの4月から、英語に加え中国語やベトナム語など、5カ国語での対応が可能に。外国籍の方など、日本語が苦手でもごみ出しの日や分別のルールが分かりやすくなりました。

スマートフォンを使って上手にごみ出し。分別方法やごみ出しのルールを守って、みんなで「3R」始めてみませんか。

## 新型コロナウイルス感染症の 拡大防止にご協力ください

感染症対策などは、2面で紹介

## イベントの開催について

新型コロナウイルスの影響により、本紙掲載のイベントが中止または延期になる場合があります。開催状況は、問い合わせ先や市ホームページで(市民団体などが主催するイベントは、主催者に)確認してください。

# お知らせ

定員のあるものは原則申し込み先着順、ないものは原則入場自由です。市のメールアドレスは@以下に city.hadano.kanagawa.jp を付けてください。

時	対	申
場	象	込
と	定	み
ころ	員	め
内	費	切
容	用	り
		り
		り
		り

## 行政一般

### 移設しました 秦野駅北口の喫煙所



マナーを守って気持ち良く

北口広場中央階段エスカレーター裏 環境資源対策課 ☎(82)4401

### ご意見を 都市再生整備計画事後評価(原案)

閲覧場所 市役所西庁舎2階まちづくり計画課、市ホームページ 提出方法 任意の用紙に住所、氏名、電話番号、意見を書き、4月16日(木)～30日(木)に〒257-8501まちづくり計画課へ郵送または持参 図まちづくり計画課 ☎(82)9643

### 工業統計調査にご協力を

6月1日を調査日として、工業統計調査を実施します。4月下旬～6月中旬に調査員証を持った調査員が事業

所を訪問します。 図6月1日現在で製造業を営む事業所 図行政経営課 ☎(82)5102

### 高齢者世帯の登録制度

登録すると、民生委員や地域高齢者支援センター職員による訪問・相談や、介護・福祉サービスの紹介などを受けることができます。 ※希望者には、民生委員が訪問して手続き 図65歳以上の方のみの世帯 図高齢介護課 ☎(82)7394

### 休館日ができます 保健福祉センター

5月から、館内設備などの定期保守点検日として、第1日曜日が休館になります。 図地域共生推進課 ☎(82)7392

### 若者の自立・就職の相談

図第2・4水曜日 午前9時～午後4時 図保健福祉センター 図ひきこもりやニートで悩む39歳以下と家族 図専用電話 ☎090(1206)4499 ※面接相談は、NPO法人子どもと生活文化協会 ☎0465(35)8420へ予約 図

## 募集

### 文化振興基金

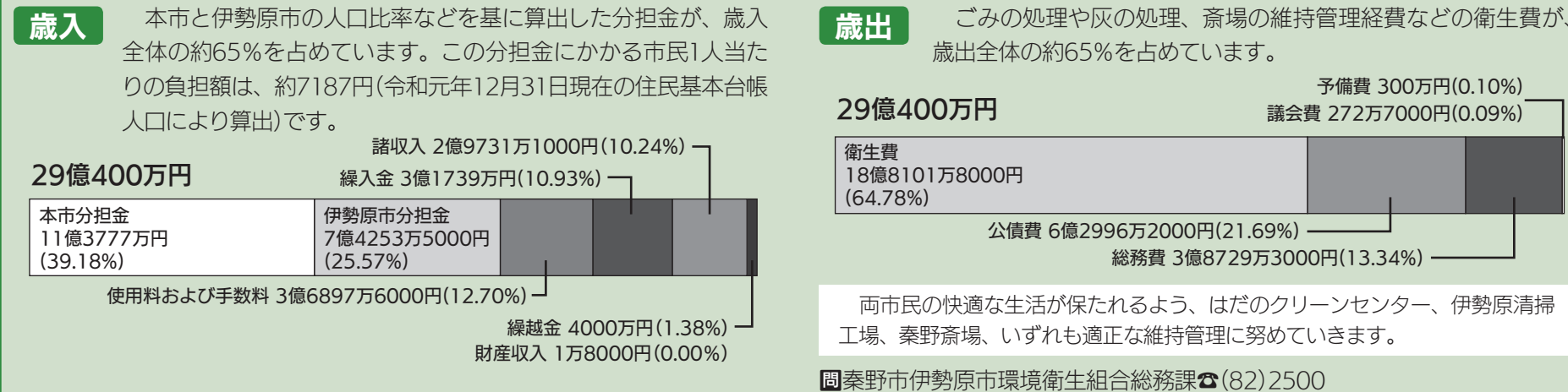
## 助成します 文化芸術活動



図4月1日～令和3年3月31日に個人または団体が実施する文化芸術のための作品発表、展示、公演、講演会、シンポジウムなどの事業 助成額 自己負担額の2分の1以内(個人10万円、団体30万円が上限) 図申請書(市役所教育庁舎1階文化振興課、公民館、市ホームページにあります)と必要書類を、5月7日(木)～6月12日(金)に〒257-8501文化振興課へ郵送または持参 図文化振興課 ☎(86)6309

## 秦野市伊勢原市環境衛生組合 令和2年度予算の概要

秦野市と伊勢原市のごみ処理と火葬業務は、秦野市伊勢原市環境衛生組合が行っています。令和2年度当初予算は総額29億400万円で、元年度と比べると8800万円の増額となりました。歳入歳出の概要は次のとおりです。



## みんなの伝言板

市内の公共施設を利用

定員のあるものは原則申し込み先着順、ないものは原則入場自由です

### 催し案内

秦野の近代史を学ぼう 4月23日(木) 午後2時～

4時 図書館 100円 秦野ぶらり会・石川 ☎(82)8484

### 小学生陸上競技教室

4月20日～6月29日の月曜日(5月4日を除く) 全10回 午後5時45分～7時 カルチャーパーク陸上競技場 小学3年生以上30人

3500円 市陸上競技協会・原 ☎090(2642)4193

春季テニス教室 5月9日、16日、30日、6月13日の土曜日 全4回 午後1時～4時45分 カルチャーパーク庭球場 ◇小学3～6年生 ◇中学生以上 いずれも12人 市テニス協会ホームページから申し込み 安藤 ☎090(1059)7548

## 募集

### 農業振興課の事務補助員

勤務内容 書類のデータ入力など 図簡単なパソコン操作ができる方 人数 1人 任期 6月1日～令和3年3月31日 勤務日など 週3日程度 午前9時～午後3時 報酬 時給1014円 図申込書(市役所西庁舎1階農業振興課、市ホームページにあります)を4月30日(木)までに農業振興課へ持参 図農業振興課 ☎(82)9626

### 青少年音楽祭の出演者



日頃の練習の成果を発表

図10月25日(日) 図クアーズテック秦野CH(文化会館) 部門 ①ピアノ ②ピアノ連弾 ③弦管打楽器 ④邦楽(琴・尺八) ⑤電子オルガン ⑥声楽 ⑦合奏・合唱 ※③～⑥は重奏・重唱を含む 図市内在住・在勤・在学または市内で音楽を学ぶ29歳以下の方(音楽専門の学校の学生・卒業生を除く) ※申し込み多数のときは7月5日(日)にオーディション 費 1000円 図申込書(市役所3階こども育成課、はだのこども館、クアーズテック秦野CH(文化会館)、公民館、児童館にあります)と費用を、5月15日(木)までにこども育成課へ持参 図こども育成課 ☎(86)6270

### 保健師の登録

勤務内容 保健事業や介護予防事業 図保健師資格がある方 図事前に電話し、履歴書に資格証明書の写しを添えて市役所3階健康づくり課へ持参 図健康づくり課 ☎(82)9603

こども家庭支援課 ☎(82)5273、(84)7800

### 補助します 令和元年台風第15号・19号で被災した住宅の補修費用

図半壊・一部損壊の被害を受け、り災証明が発行された住宅の所有者などで、自己資金のみでは補修ができない方 ※「応急修理制度」を利用した住宅を除く 対象経費 12月15日(木)までに完了する、被災した屋根または外壁への耐震性の向上につながる10万円以上の補修工事(完了済み工事も対象) 補助額 1住宅当たり工事費の20%(上限30万円) 図申請書(市役所西庁舎2階建築指導課、県ホームページにあります)に必要書類を添えて、12月28日(木)までに建築指導課へ持参 図建築指導課 ☎(83)0883

### 助成します 肺炎球菌ワクチンの定期予防接種

図過去に接種したことがなく、次のいずれかに該当する方 ◇今年度中に65・70・75・80・85・90・95・100歳になる ◇60～64歳で、心臓、腎臓、呼吸器の障害やHIVにより日常生活がほとんど不可能な程度の障害がある 図3000円(生活保護世帯、市・県民税非課税世帯、中国残留邦人などの支援給付受給世帯の方は免除) 図令和3年3月31日(木)までに、指定医療機関(市ホームページにあります)へ 図健康づくり課 ☎(82)9603

### 受講料の一部を助成します 介護職員初任者研修

図研修終了日の翌日以降に市内の介護事業所で3カ月以上勤務した方 ※市税などを完納していること 図10人(先着順) 助成額 上限3万円 図申請書(市役所1階高齢介護課、市ホームページにあります)に必要書類を添えて、3カ月勤務後から4カ月以内に高齢介護課へ持参 図高齢介護課 ☎(86)6583

## はだのさわやか体操

外出自粛で運動不足になりがちで、誰でも簡単にできる「さわやか体操」を体力低下を予防しましょう。 図健康づくり課 ☎(82)96003

体操の解説を市公式YouTubeで公開



## 市議会第1回定例会終わる

令和2年3月第1回定例会が2月26日から3月26日まで開催され、議案など28件が審議されました。議決された主な内容は次のとおりです。 令和2年度歳入歳出予算が成立 一般会計のほか、5会計の歳入歳出予算について承認されました。 市立公民館条例の一部を改正 西公民館を西中学校多機能型体育館内に移転するため、使用料などを改定しました。 市定住化促進住宅条例の一部を改正 本市への転入や定住を促進するため、入居資格などを改定しました。 公平委員会の委員を選任 石田清彦氏が再任されました。 図総合政策課 ☎(82)5101

## スポーツ

### おおね公園のプール教室

◇キッズスイミング 図 5月12日～7月14日の火曜日 全10回 午後4時50分～5時50分 図水に顔をつけて浮くことができる小学生36人 費 6000円 ◇アクアピクス 図5月13日～7月15日の水曜日 全10回 午前10時50分～11時50分 図55人 費 7000円 ◇中級スイミング教室 図 5月14日～7月16日の木曜日 全10回 午前10時50分～11時50分 図25m以上泳げる30人 図7500円 ◇アクアグローブ 図5月14日～7月16日の木曜日 全10回 午後1時50分～2時50分 図55人 費 7000円 ◇初級スイミング教室 図5月15日～7月17日の金曜日 全10回 午前10時50分～11時50分 図30人 費 7500円 ◇アクアフィットネス 図5月15日～7月17日の金曜日 全10回 午後7時半～8時半 図55人 費 7000円 ◇サタデースイミング 図5月16日～7月18日の土曜日 全10回 午後6時50分～7時50分 図高校生以上30人 図7500円 ◇ファミリースイミング 図5月17日～7月19日の



## 施設情報

### くずのはの家

☎(84)7874

ゴールドウーク企画 図5月2日(土)～6日(木) 午前9時半～午後4時半 図◇木のおもちゃ・組み木絵展 世界の木のおもちゃや組み木絵の展示、積み木で遊べるコーナーなど ◇スタンプラリー 広場内の観察板を回ってスタンプを集めた方に花の苗をプレゼント ※苗がなくなり次第終了

### 寄付(敬称略)

社会福祉協議会へ(古谷正一 はだの台ニュー婦人クラブ ほうらい会館まつり実行委員会 積田圭子) 2月1日～29日 現金3件 5万2403円 物品1件 福祉の充実のために(小野恵美子 秦野美容組合 かぐや姫、くすの木 匿名1件) 2月1日～29日 現金4件 11万4837円 カルチャーパーク庭球場の整備のために(市テニス協会) 3月2日 1万5000円

## 公民館・会館だより

定員のあるものは原則申し込み先着順、ないものは原則入場自由です

南が丘公民館 ☎(84)6411

伝承わらべうた 第2・4火曜日 午前11時～正午 各日0歳児の親子8組 500円 母と子の絵本を楽しむ会 第3水曜日 午前10時～11時 15組(保護者のみの参加可)

上公民館 ☎(87)0212

落花生・そばの有機栽培とそば打ち講座 5月16日～11月28日の土曜日 全9回 午前9時～正午 10人 1500円

堀川公民館 ☎(87)4111

ほりかわ絵画・書道・手芸展 5月1日(金)正午～6月11日(木)正午

ハワイアンキルトで作る眼鏡ケース 5月8日(金)、15日(金)の全2回 午前10時～正午 15人 1300円 母の日のお菓子作り 5月9日(土) 午前9時半～午後1時 小学3～6年生12人 500円

大根公民館 ☎(77)7421 リズムに合わせて健康体操 5月7日(木) 21日(木) 午前10時～11時半 65歳以上 500円

楽しい絵本(紙芝居)の読み聞かせ 5月10日(日) 午後1時半～2時 「かむさりやまのおまじない」など 東公民館 ☎(82)3232

親子科学遊び「牛乳パックで虹の七色を作ろう」 5月9日(土) 午前9時半～11時半 親子20組 300円 ウクレレを始めよう 5月9日、23日、30日の土曜日 全3回 午後2時～3時 20人 1200円 東のお山のコンサート「歌と管弦楽の楽しみ」 5月27日(木) 午後2時～3時 50人 500円

鶴巻公民館 ☎(76)0463

防災・減災サロン「なまずの学校」 4月25日(土) 午後1時半～3時半 15人

西公民館 ☎(88)0003

ブック展「滋賀県にゆかりの作家と作品」 5月1日(金)～20日(木) 本の展示と貸し出し いきいき体操「ダイアピク」 5月14日(木) 午後1時半～3時 65歳以上30人

## 新型コロナウイルス感染症に備えよう

感染拡大防止には、咳エチケットや手洗いなどが重要です。引き続き、不要不急の外出を避けるなど、感染症対策にご協力ください。 公共施設の開館状況など、最新の情報は市ホームページで確認できます。

トップページの画像をクリックして、特設ページへ



### 集団発生を防ぐために

クラスター(集団)発生を防止するため、3つの「密」を避けて行動しましょう。



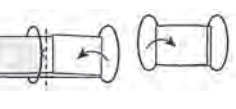
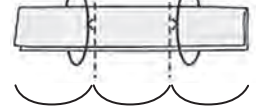
### 「ハンカチマスク」の作り方

マスクが手に入りにくい今、代用品となる手作りマスクの作り方を紹介します。

◇用意するもの ハンカチ1枚、ゴム2個(ヘアゴムなど)

### ◇作り方

- 1 半分に分けたハンカチを、さらに半分に分ける
- 2 幅3等分の位置にゴムを左右から通す ※ゴムの長さは調節してください
- 3 両端をゴムの位置で折って完成 ※ハンカチの端をもう片方の端に入れ込むと固定されます



図健康づくり課 ☎(82)9603

(出典) インターモード川辺「ハンカチマスクの作り方」

### 市税などの納付について

新型コロナウイルス感染症の影響により納税が困難な方に、支払いを猶予する制度があります。対象者の詳しい内容などは、問い合わせてください。 ◇市税(市・県民税、固定資産税、国民健康保険税など) 図債権回収課 ☎(82)5134 ◇水道料金・下水道使用料 図上下水道局お客様センター ☎(83)2112

公民館利用者説明会 5月16日(土) 午前10時～11時半 新しい施設利用方法と料金について

南公民館 ☎(81)3001

母の日プレゼント「オリジナル香水作り」 5月9日(土) 午前9時半～10時半 小学生15人 500円 思い出サロン「元気になる青春の歌」 5月21日(木) 午後1時半～3時 65歳以上 100円

本町公民館 ☎(84)5100

初心者パソコン相談 5月12日(火) 午後1時半～3時半 パソコン持参 初心者ピアノ講座 5月23日(土)、30日(土)の全2回 午後1時半～3時 20人 600円

渋沢公民館 ☎(87)7751

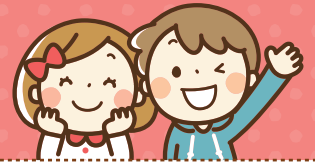
初心者囲碁教室 5月～令和3年3月の第2日曜日 全11回 午前9時半～11時半 小学生以上10人 各回150円(小・中学生は無料)

渋沢丘陵春の自然観察会 5月15日(金) 午前9時半～午後3時 15人 220円

ほうらい会館 ☎(81)8310

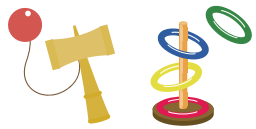
家族ふれあい似顔絵展 5月10日(日)～6月21日(日) すえひろこども園の園児の作品

# 楽しく学ぶ はだのこども館



## ふれあひあそび

**とき** 5月3日(日)~5日(火) 午前9時~正午  
**内容** UFO型こま、ドミノレース、アニメ輪投げ、けん玉など **対象** 3歳以上



## こども絵画造形教室

**とき・対象** 5月9日~6月20日の土曜日 全7回  
 ◇小学1・2年生 午前9時~10時半 午前11時~午後0時半 ◇小学3~6年生 午後1時半~3時 **定員** 各回15人(申し込み先着順) **費用** 1500円 **申し込み** 4月17日(金)午前9時~電話のみ受け付け



身創  
身に  
付け  
よう

## 仲良く楽しくリズム教室

**とき・対象** 火曜日クラス 5月12日~令和3年3月の第2・4火曜日 ◇小学1年生 午後3時35分~4時15分 ◇小学2年生 午後4時20分~5時 **木曜日クラス** 5月14日~令和3年3月の第2・4木曜日 ◇5・6歳児 午後3時35分~4時15分 ◇小学3・4年生 午後4時20分~5時 ※いずれも全20回 **定員** 各回10人(申し込み先着順) **費用** 年1200円 **申し込み** 4月18日(土)午前9時~電話のみ受け付け



楽器  
の基  
礎を  
学ぶ

問い合わせ はだのこども館☎(81)7011

5月1日(金)~17日(日)



## 子どもの読書フェア

4月23日(木)~5月12日(火)の「こどもの読書週間」にちなみ、フェアを開催します。みんなで楽しめるイベントが盛りだくさんです。

### 企画展示



お  
気  
に  
入  
り  
の  
本  
が  
き  
つ  
と  
見  
つ  
か  
る

絵本や児童書を紹介します。

**とき** 5月1日(金)~17日(日)

### 赤ちゃんタイム

赤ちゃんが泣いても大丈夫。周囲を気にせずに利用できます。  
**とき** 5月1日(金) 8日(金) 午前10時~正午

### 本のおたのしみ袋

図書館職員お薦めの本を年齢・



楽  
し  
い  
本  
が  
い  
っ  
ぱ  
い

テーマ別に、袋に詰めました。

**とき** 5月2日(土) 5日(火) 9日(土) ※各日20袋

### 映画会

**とき・内容** ◇5月2日(土) 「おしりたんてい」 ◇5日(火) 「ざんねんないきもの事典」 いずれも午前11時~ **定員** 各日80人(当日先着順)

### おはなし会

**とき・内容** ◇5月2日(土) おはなしでてこい ◇9日(土) おはなしアリス いずれも午後2時~ **定員** 各日30人(当日先着順)

## 喫茶コーナーを開設

屋外で、読書の合間に美味しいコーヒーや紅茶が楽しめます。

**とき** 5月3日(日)~5日(火) 午前11時~午後3時 ※雨天中止

問い合わせ 図書館☎(81)7012

## 緑の輪を広げよう

### ゴーヤーの種を配布中

緑のカーテンを育て、地球温暖化を防止しませんか。ゴーヤーは栄養もたっぷりです。  
 ※1世帯20粒程度。種がなくなり次第終了。



きれいな緑のカーテンで涼やかに

### カワラナデシコの苗を配布

市の花であるカワラナデシコを育てませんか。  
**配布日** 5月13日(水)~ ※苗がなくなり次第終了。



ピンクの花がかれんに咲く

**配布場所** いずれも市役所西庁舎1階環境共生課

問い合わせ 環境共生課☎(82)9618

広告募集

## 「広報はだの」と「市ホームページ」で

## 会社やお店をPRしませんか

### 広報はだの

**発行日・部数** 毎月2回(1・15日) 6万4500部  
**掲載位置・サイズ** 最終ページの下欄(フルカラー) 縦7cm、横12cm  
**金額** 1枠10万円 2枠18万円 ※一定期間内に2回以上掲載すると割引あり

### 市ホームページ(バナー広告)

**アクセス件数(トップページ)** 月約7万件  
**掲載位置** トップページのフッター部  
**掲載期間** 3~12カ月(3カ月単位)  
**掲載サイズ** 縦60ピクセル、横100ピクセル  
**金額** 3カ月4万5000円~ ※長期掲載割引、複数掲載割引あり



### 共通事項

**掲載できない広告** 公序良俗に反するものや政治・宗教に関するものなど  
**申し込み** 申込書(市ホームページにあります)に広告案を添えて、「広報はだの」の掲載希望号または「市ホームページ」への掲載開始日の1カ月前までに〒257-8501市役所2階広報広聴課へ郵送または持参

問い合わせ 広報広聴課☎(82)5117

## クアーズテック秦野カルチャーホール チケット情報

### 新型コロナウイルス感染症の拡大防止に伴う公演中止のお知らせ

#### 5月4日(月) 松竹大歌舞伎

振り替え公演はありません。チケットの払い戻しは、5月31日(日)まで文化会館窓口で受け付けています。

#### 6月13日(土) 森高千里

#### 「この街」TOUR2020-21

振り替え公演の開催については、市ホームページで確認してください。

問い合わせ 文化会館☎(81)1211

秦野市産と神奈川県産の木材で建てました!

標高400mで見晴らしサイコー!

夜景も必見!!

自然がおもてなし!

# 表丹沢野外活動センターへ ようこそ。

緑豊かな自然環境の中で、記憶に残る体験をしてみませんか。



## ① 森林遊び場

大自然の中で思いっきり遊ぼう!



## ① 研修棟

宿泊  
140人  
まで

宿泊・会議・研修・展示などに



展示・会議室

研修室(和室)

## ② 活動棟



調理室



活動室

## ③ 風呂棟



## ⑨ トイレ棟

コインシャワー完備



## ⑩ 管理棟

スタッフが皆さんの  
アウトドアライフを  
お手伝いします



## キャンプ場

100人  
まで

テント、調理用具貸し出しあります



テントサイト



バーベキュー場



炊事棟

## ④ いろり棟

明治・大正期の秦野の家屋を再現した建物で、昔の生活を体験しよう




## ⑧ 八角の館

工作、ゲーム、キャンプファイヤーなどに




# 夏だけじゃない! 四季を通して楽しみ方イロイロ!!

**Q** どんな場所にあるの?

**A** 丹沢大山国定公園内の表丹沢の麓にあります。県立秦野戸川公園までは車で10分。秦野名水の一つ「葛葉の泉」までも歩いて10分で、沢の景色も楽しめます。  
 葛葉の泉は散策におすすめ

**Q** グラウンドはあるの?

**A** 研修棟前の広場は球技を除くレクリエーションなどに使用できます。近隣には県立秦野戸川公園の多目的グラウンドや野球場があります。  
 体操や屋外ゲームなどに

**Q** 食事のサービスはあるの?

**A** 食事は基本的に自炊ですが、配食サービスを利用することもできます。

**Q** 夏以外も楽しめる?

**A** 春は新緑、秋は紅葉に包まれてスローライフを満喫するもよし。冬の夜空を見上げて満天の星と語り合うもよし。年間を通して企業の研修会や会議、里山里山保全活動の拠点としても利用されています。

**Q** はじめてだけど大丈夫?

**A** テント張り、野外クッキングなどはスタッフがアドバイスできます。火起こしや工作などの体験プログラムは事前にご相談ください。(材料費負担あり)

**Q** キャンプ道具は借りられる?

**A** テント、鉄板、焼き網、飯ごう、包丁などの調理用具は有料で貸し出しています。食材、食器、炭などをご用意ください。

## こんな使い方ができます!

**子ども会・スポーツ合宿・各種団体活動**

- △ デイキャンプ
- △ 合宿や交流イベント
- △ 林間学校



**家族・グループでアウトドア**

- △ 野外クッキング、テント泊
- △ 日帰りバーベキュー
- △ キャンプファイヤー
- △ 星空観察



**企業などの研修・会議**

- △ プロジェクターなどの会議設備を完備



**山あそびの拠点に**

- △ 登山、ハイキング
- △ 森林セラピー
- △ 沢登り
- △ サイクリング
- △ トレイルランニングなど



## みんなおいでよ センターのイベント情報

**夏休みの工作教室 (小学生対象)**  
 木の実や間伐材を使った工作教室です。

**星空観察会**  
 流星群などを観察します。アウトドアも盛込んだ星空キャンプもあります。

**センターフェスティバル&菩提フェスタ (11月)**  
 地元食材を使用した模擬店、工作、火起こし体験ブースで秋の丹沢を満喫。

**レッツトライ**  
 竹とんぼ、木の実を使った工作、ウォークラリー、火起こしなど  
 上手につくれるかな?

### 交通アクセス

**交通のご案内**

- バス** 秦野駅より 横野行または渋沢駅行乗車→菩提原バス停下車 徒歩30分  
 渋沢駅より 秦野駅行乗車→菩提原バス停下車 徒歩30分
- 車** 東名高速 秦野中井インターより25分 駐車場あり(約50台収容、大型車両対応)



この看板が目印です!  


### 使用料金

区分	単位	使用時間	使用料				
			秦野市内の方		秦野市外の方		
			小・中学生	一般	小・中学生	一般	
キャンプ場	宿泊する	1人あたり1泊につき	10時~翌10時	無料	400円	400円	800円
	日帰り	1人あたり1日につき	10時~16時	無料	200円	200円	400円
研修棟	宿泊する	1人あたり1泊につき	15時~翌10時	無料	1800円	1800円	2400円
	日帰り	1室あたり1時間につき	10時~21時	300円	600円		
活動棟	活動室		10時~21時	1700円	3400円		
	調理室		10時~21時	600円	1200円		
広場 (専用使用の場合)	1時間につき	10時~16時	400円	800円			
いろいろ棟 (専用使用の場合)		10時~21時	600円	1200円			

### 予約方法

**[STEP1]** 電話((75)0725)で仮予約(受付時間午前9時~午後5時) ホームページで空き状況の確認を!

**[STEP2]** 使用日の1週間前までに申請書類等を郵送・ファクス・メールで提出 申請書類はホームページからダウンロードできます。

**[使用申し込み受付日]**

市内	青少年団体や森林・里山団体等	使用日の4カ月前の初日
	各種団体や家族等のグループ	使用日の3カ月前の初日
市外	各種団体や家族等のグループ	使用日の2カ月前の初日



表丹沢野外活動センターで検索