

# まほろば秦野通信

令和6年1月23日

タイトル	広域行政連絡会専門部会 「ぐるっと丹沢・大山×宮ヶ瀬スタンプラリー」を開催します
When (いつ)	2月1日(木曜日)～3月15日(金曜日)
Where (どこで)	厚木市、秦野市、伊勢原市、愛川町、清川村の観光施設等 (詳細は別紙チラシのとおり)
Who (だれが)	【主催】広域行政連絡会観光推進専門部会* ※厚木市、伊勢原市、秦野市、愛川町、清川村の観光所 管課で構成。事務局は厚木市。 【協力】厚木市観光協会、伊勢原市観光協会、秦野市観光協会、 愛川町観光協会、宮ヶ瀬ダム周辺振興財団
What (なにを)	5市町村の観光スポットを周遊するデジタルスタンプラリー
How (どのように)	専用アプリをスマートフォンにダウンロードし、スタンプ ポイント(全部で20カ所)に掲示してある指定の画像をスマ ートフォンで読み取ると、デジタルスタンプが登録されます。 スタンプを3個または5個集めると先着で景品がもらえるほ か、スタンプを5個集めてアンケートに回答すると、抽選で1 000人に3,000円相当の地域特産品をプレゼントします。 【景品】 ・バッグ(先着1,500人) ・ブランケット(先着1,000人)
Why (なぜ)	県央やまなみ地域の観光プロモーションと回遊性を促進し、 さらなる誘客を目指すものです。
過去の実績	・今まで9回実施 ・令和3年度は1,292人が参加
ホームページURL	<a href="https://kankou-hadano.org/topics/others/topics_20240119.html">https://kankou-hadano.org/topics/others/topics_20240119.html</a>
問い合わせ	観光振興課 観光振興担当：森田 電話：0463(82)9648

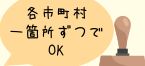
# スタンプラリー参加方法

## 1 まずはアプリをダウンロード ★表紙の二次元コードからアプリをダウンロード!

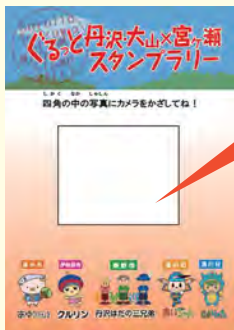
スタンプラリーを始めるまでのアプリのインストールと設定手順



## 2 ポイントを回ってスタンプを集めよう



スタンプポイントは、中面をチェック!



こちらを見つけて四角の中の写真をカメラで撮影



記念品交換画面

記念品交換画面を表示して交換場所の担当者に提示すると記念品と交換できます。

下記の記念品がもらえます。



ブランケット オリジナルバッグ

## 4 アンケートに答えて抽選会に参加しよう

スタンプを5つ集めたらアンケートが表示されます。回答した方の中から抽選で100名様に5市町村いずれかの特産品が当たります。



※当選者の発表は物産品の発送をもって代えさせていただきます。  
※写真はイメージです。内容は予告なく変更となる場合がございます。

# ぐるっと丹沢・大山×宮ヶ瀬 スタンプラリー

## 記念品

スタンプ3つで  
先着1500名様に  
オリジナルバッグ

スタンプ5つで  
先着1000名様に  
ブランケットを  
プレゼント!



ブランケット

## 愛川町



## 清川村

清川村マスコットキャラクター



## 厚木市

厚木市マスコットキャラクター



## 秦野市



丹沢はだの三兄弟

## 伊勢原市

伊勢原市公式イメージキャラクター



## 実施期間

令和6年2月1日(木)~3月15日(金)

主催 広域行政連絡会観光推進専門部会  
(厚木市・秦野市・伊勢原市・愛川町・清川村)

協力 (一社)厚木市観光協会、(一社)秦野市観光協会、(一社)伊勢原市観光協会、愛川町観光協会、(公財)宮ヶ瀬ダム周辺振興財団

事務局 厚木市観光振興課  
☎(046)225-2820(直通)

## スタンプラリー 参加二次元コード



スマートフォンからアプリをダウンロード

この事業は、市町村振興宝くじ「サマージャンボ」の収益金が充てられています。宝くじの購入は神奈川県内!

# 厚木市



Isehara

スタンプラリーポイント

## 飯山白山展望台



住所 厚木市飯山(白山山頂)  
TEL 046-225-2820 (厚木市観光振興課)  
駐車場 飯山観音長者寺駐車場 ※有料 6:00~18:00

## 県立七沢森林公園 (公園管理事務所)



住所 厚木市七沢901-1  
TEL 046-247-9870  
時間 8:30~17:00 (管理事務所開所時間)  
休日 12月29日~1月3日

## 大型農産物直売所 JAあつぎファーマーズマーケット 夢木市



住所 厚木市温水255  
TEL 046-290-0141  
時間 9:30~17:00  
休日 第三水曜日(2・4~7・10・11月)  
第二水曜日(3・9月) 1月1日~1月4日

## あつぎ郷土博物館



住所 厚木市下川入1366-4  
TEL 046-225-2515  
時間 9:00~17:00 (入館は16:30まで)  
休日 毎月最終月曜日(月曜日が祝日の場合は次の平日) 12月29日~1月3日

## 記念品交換場所

厚木市まるごとショップ あつまる

住所 厚木市中町2-12-15 アミューあつぎ地下1階  
TEL 046-240-1213 時間 10:00~19:00  
休日 12月31日~1月3日

## 東丹沢七沢観光案内所

住所 厚木市七沢751-1 TEL 046-248-1102  
時間 9:00~16:00(12月~2月) 9:00~17:00(3月~11月)  
(毎月最終日休。月曜日が祝日の場合は営業。青木本館が営業時休。)  
休日 12月29日~1月3日

# 伊勢原市



Hadano

スタンプラリーポイント

## 大山阿夫利神社下社



住所 伊勢原市大山12  
TEL 0463-95-2013  
時間 9:00~16:30 \*大山ケーブルの営業時間に準ずる  
休日 なし

## 日向薬師



住所 伊勢原市日向1644  
TEL 0463-95-1416  
時間 10:00~16:00  
休日 なし(雨天時を除く)

## 三之宮比々多神社



住所 伊勢原市三ノ宮1472  
TEL 0463-95-3237  
時間 8:30~16:30  
休日 なし

## 伊勢原大神宮



住所 伊勢原市伊勢原3-8-1  
TEL 0463-96-1611  
時間 9:00~17:00  
休日 なし

## 記念品交換場所

駅ナカ クルリンハウス (観光案内所)

住所 伊勢原市伊勢原1-1-5  
(小田急伊勢原駅北口階段途中)  
TEL 0463-95-5333  
時間 9:00~16:00

# 秦野市



Aikawa

スタンプラリーポイント

## ヤビツ峠レストハウス



住所 秦野市寺山字鷹探1728-1  
TEL 0463-73-5688 時間 9:00~16:00  
(土日祝8:30~16:30)  
休日 水曜日、木曜日、年末・年始

## 名水はだの富士見の湯



住所 秦野市首屋4553-1 TEL 0463-82-1026  
時間 10:00~22:00 (最終入館21:30)  
料金 大人800円、土日祝 大人1,000円  
休日 毎月第2水曜日

## 鶴巻温泉日帰り入浴施設「弘法の里湯」



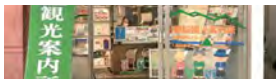
住所 秦野市鶴巻北3-1-2 TEL 0463-69-2641  
時間 10:00~21:00 (休日 月曜日  
(最終入館20:00) (祝日の場合は翌日)  
料金 平日2時間大人800円、土日祝2時間大人1,000円

## 県立秦野戸川公園 パークセンター



住所 秦野市堀山下1513 (秦野戸川公園パークセンター)  
TEL 0463-87-9020 時間 9:00~16:30

## 秦野駅観光案内所



住所 秦野市大桑町1-1 (秦野駅改札口)  
TEL 0463-80-2303 (休日 1月1日)  
時間 9:00~17:00 (土日祝8:00~17:00)

## 記念品交換場所

秦野駅観光案内所

住所 秦野市大桑町1-1 (秦野駅改札口)  
TEL 0463-80-2303 (休日 1月1日)  
時間 9:00~17:00 (土日祝8:00~17:00)

## 秦野市観光協会

住所 秦野市桜町1-4-1  
TEL 0463-82-8833  
時間 9:00~17:00 (土・日・祝日を除く)

# 愛川町



Kiyokawa

スタンプラリーポイント

## 県立あいかわ公園 (パークセンター)



住所 愛甲郡愛川町半原5423  
TEL 046-281-3646  
時間 8:30~16:30  
休日 12月29日~1月3日

## 服部牧場 (アイスクリーム工房 CASALINGA)



住所 愛甲郡愛川町半原6087  
TEL 046-281-0917  
時間 10:00~17:00  
休日 毎週金曜日 (金曜日が祝日の場合は営業)

## 塩川滝



住所 愛甲郡愛川町半原948  
TEL 046-285-2111 (愛川町商工観光課)

## 古民家山十郎



住所 愛甲郡愛川町中津485-1  
TEL 046-285-0015  
時間 9:00~17:00  
休日 火曜日(火曜日が祝日の場合翌日)、  
年末年始、その他臨時休業あり

## 記念品交換場所

愛川町観光協会 (愛川町商工観光課内)

住所 愛甲郡愛川町角田251-1  
TEL 046-285-2111  
時間 8:30~17:15 (土・日・祝日を除く)

## 県立あいかわ公園 (パークセンター)

住所 愛甲郡愛川町半原5423  
TEL 046-281-3646

# 清川村



スタンプラリーポイント

## みやがせミーヤ館



住所 愛甲郡清川村宮ヶ瀬940-15  
TEL 046-288-3600  
時間 9:30~17:00  
休日 月曜日(月曜日が祝日の場合は翌日)  
12月29日~1月3日

## 道の駅「清川」



住所 愛甲郡清川村煤ヶ谷2129  
TEL 070-1316-9184  
時間 10:00~18:00  
休日 1月1日~3日

## 清川ふれあいセンター 「別所の湯」



住所 愛甲郡清川村煤ヶ谷1619  
TEL 046-288-3900  
時間 10:00~21:00  
(入館時間は20:00まで)  
休日 月曜日(月曜日が祝日の場合は翌日)

## 記念品交換場所

みやがせミーヤ館

住所 愛甲郡清川村宮ヶ瀬940-15  
TEL 046-288-3600  
時間 9:30~17:00  
休日 12月29日~1月3日

# さらにダブルチャンス!!

抽選で  
100名様に  
各市町村の  
特産品が当たる!



3,000円相当 100名様



厚木市  
あつぎの特産品詰め合わせ



伊勢原市  
伊勢原うまいものセレクト詰め合わせ



秦野市  
秦野市観光協会推奨品詰め合わせ



愛川町  
愛川町業匠士門和菓子詰め合わせ  
又は洋菓子ラミエッ  
洋菓子詰め合わせ



清川村  
清川村特産品詰め合わせ

各市町村のおすすめ  
スポットやお店はコチラから

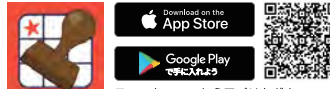
厚木市観光協会ホームページ▶

特設サイト

丹沢・大山・宮ヶ瀬やまなみ紀行



スタンプラリー 参加二次元コード



スマートフォンからアプリをダウンロード