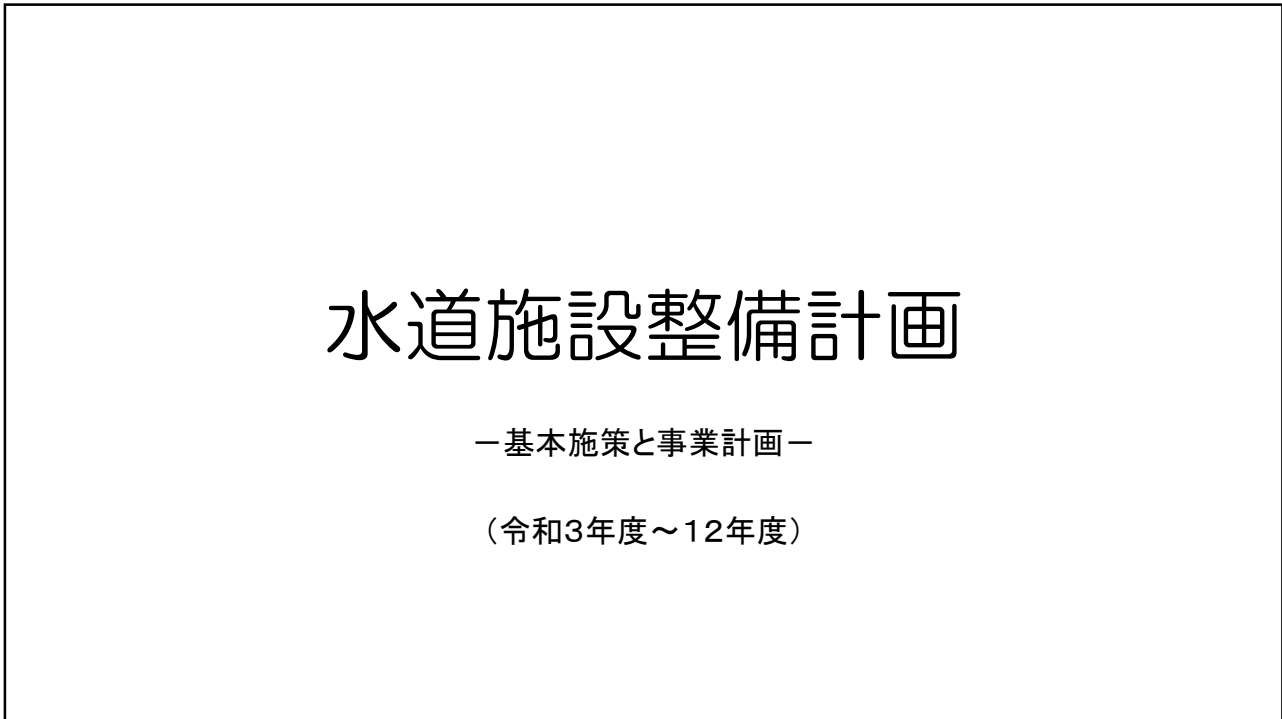


水道施設整備計画

—基本施策と事業計画—

(令和3年度～12年度)



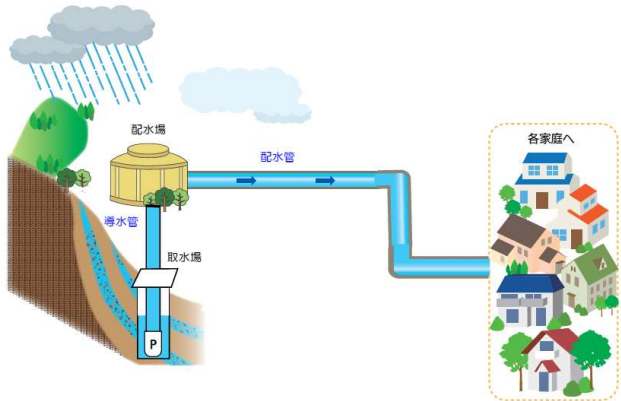
はだの水道ビジョンと主な取り組み

1

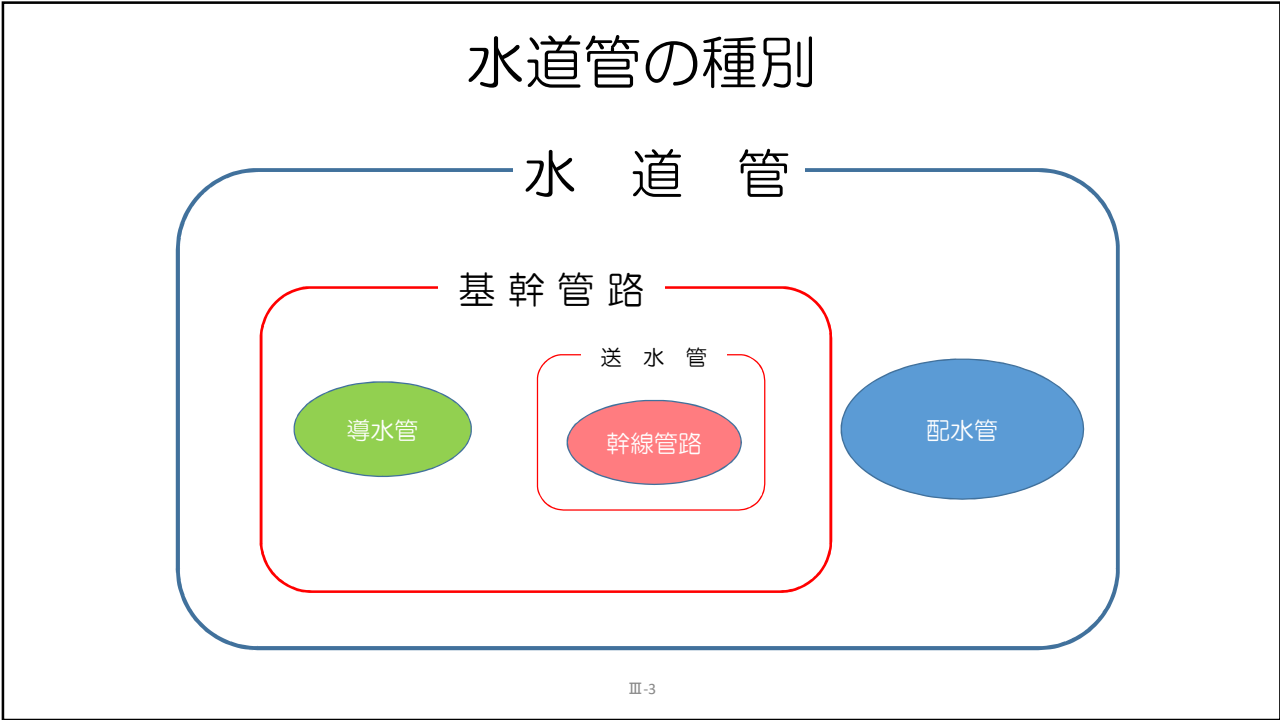
基本方針	基本施策	事業名	主な取り組み
①安全でおいしい水道水の供給	①-1水源の確保	第5次拡張事業	芹沢取水場の更新
②適切な資産管理と施設維持の強化	②-2効率的な施設整備	管路耐震化・更新事業	本町第5取水場の更新 機械・電機設備等の更新 寺山配水場の更新 施設の統廃合 八幡山配水場廃止に伴う管路整備
		施設耐震化・更新事業	基幹管路（導・送水管）の耐震化 配水管路の耐震化 幹線管路の耐震化 配水場の耐震化
③災害に強い施設や体制の構築	③-1耐震化の推進 ③-2災害対策の充実	災害対策整備事業	給水車給水拠点の整備 非常用自家発電設備の整備

III-1

水道施設の仕組み



III-2



ダクティル鑄鉄管の接手

NS形



III-5

NS形接手の可とう性能



III-6

基幹管路の実績

2

平成28年度	平成29年度	平成30年度	令和元年度	令和2年度
金井場系	金井場系	堀山下高区系	堀山下高区系 落合系	堀山下高区系 落合系
L=421m	L=129m	L=264m	L=168m	L=945m
合計		L=1,927m		

III-7

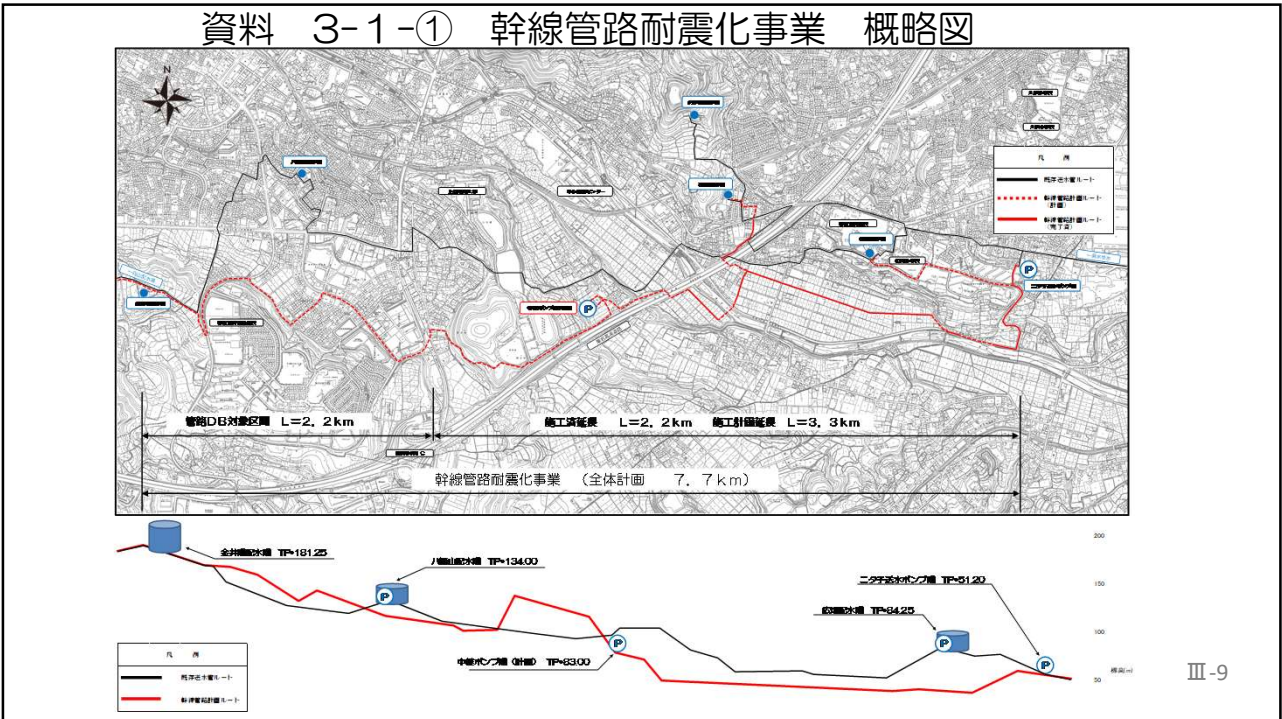
基幹管路の事業計画

3

区分	耐震化		統廃合 (金井場系)	合計
	配水区域	延長	延長	
前期	令和3年度	堀山下中区系	586m	586m
	令和4年度	金井場系	170m	170m
	令和5年度	寺山系	351m	351m
	令和6年度	城山・羽根系	444m	444m
	令和7年度	堀山下低区系	300m	300m
5力年計			1,851m	1,851m
後期	令和8年度	堀山下低区系	300m	300m
	令和9年度	堀山下低区系	300m	530m
	令和10年度	堀山下低区系	300m	580m
	令和11年度	堀山下低区系	725m	750m
	令和12年度	堀山下低区系	668m	770m
5力年計			2,293m	2,630m
10力年計			3,851m	2,630m
				6,774m

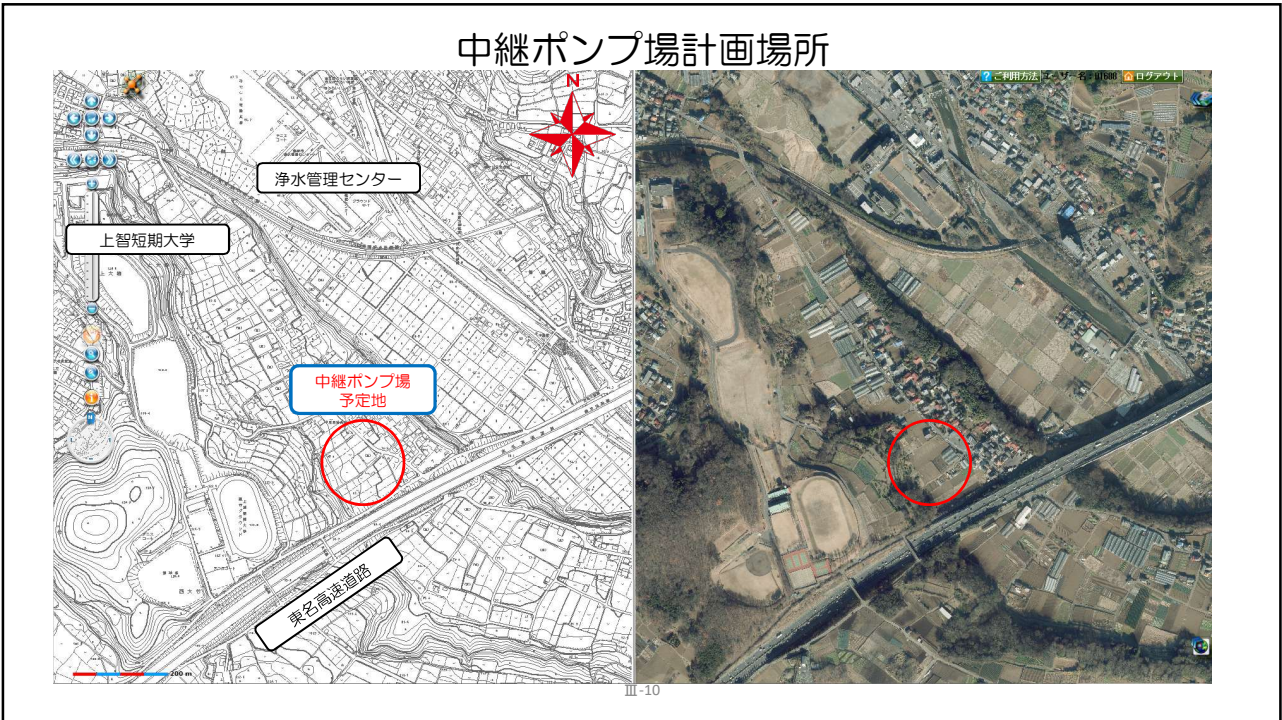
III-8

資料 3-1-① 幹線管路耐震化事業 概略図



III-9

中継ポンプ場計画場所



III-10

中継ポンプ場計画概要

平面図

側面図

規模

計画敷地面積 約4,000㎡
建物延べ面積 約1,000㎡

ポンプ仕様

口径 φ300
出力 280kw
基数 3台 (内1台予備)

基本設計概算

総事業費 13億円

設計費	44,000千円
土木費	181,000千円
建築費	133,000千円
機械費	206,000千円
電気費	706,000千円
用地費	40,000千円

イメージ図

III-11

基幹管路の耐震化率

5

これまでの取り組み

H28年度	平成29年度	平成30年度	令和元年度	令和2年度
31.8%	32.3%	34.0%	40.0%	43.5%

計画概要

令和3年度	令和4年度	令和5年度	令和6年度	令和7年度
45.4%	48.0%	51.8%	54.6%	55.6%
令和8年度	令和9年度	令和10年度	令和11年度	令和12年度
56.6%	58.7%	59.3%	60.7%	61.9%

国・県との比較

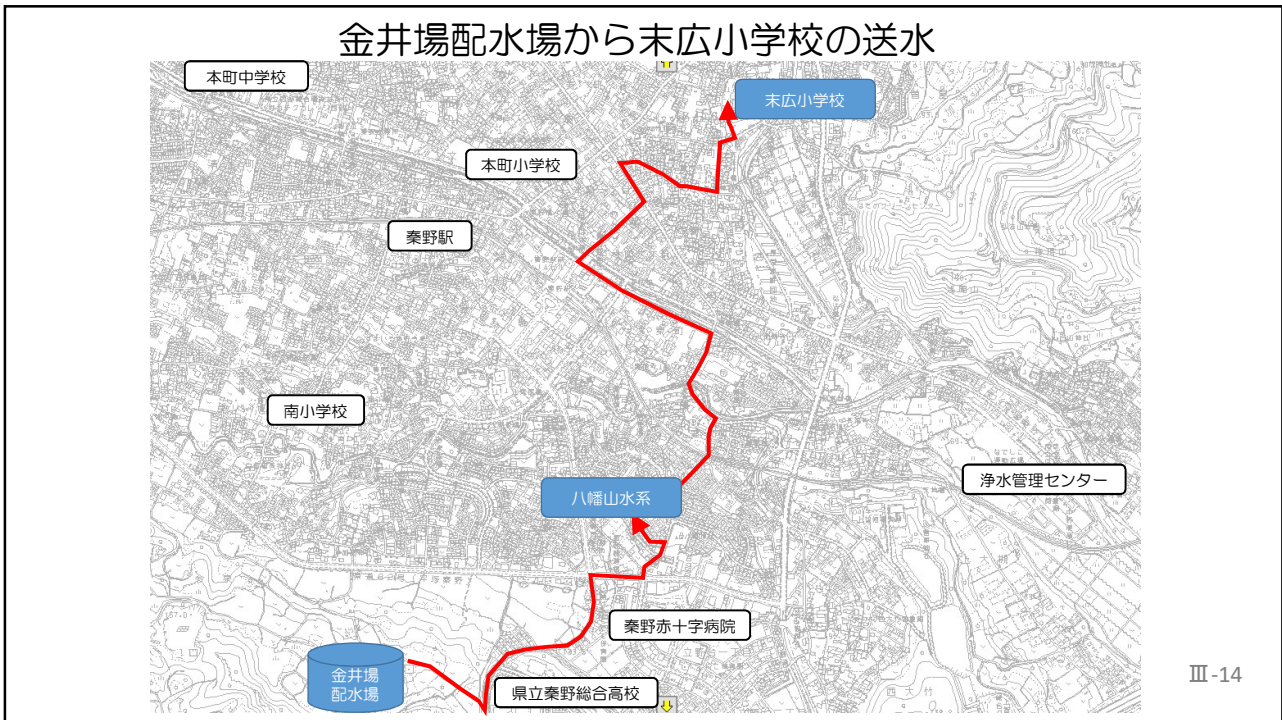
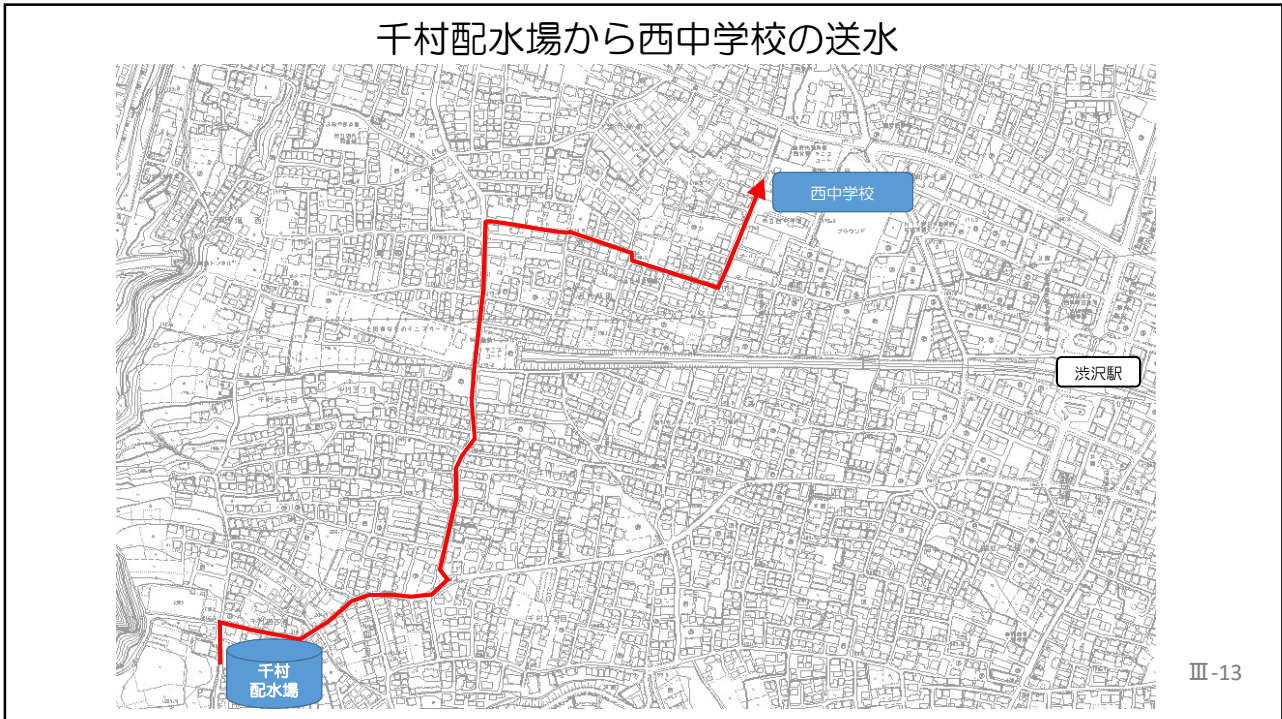
Y-axis: 割合 (%) (Ratio %)

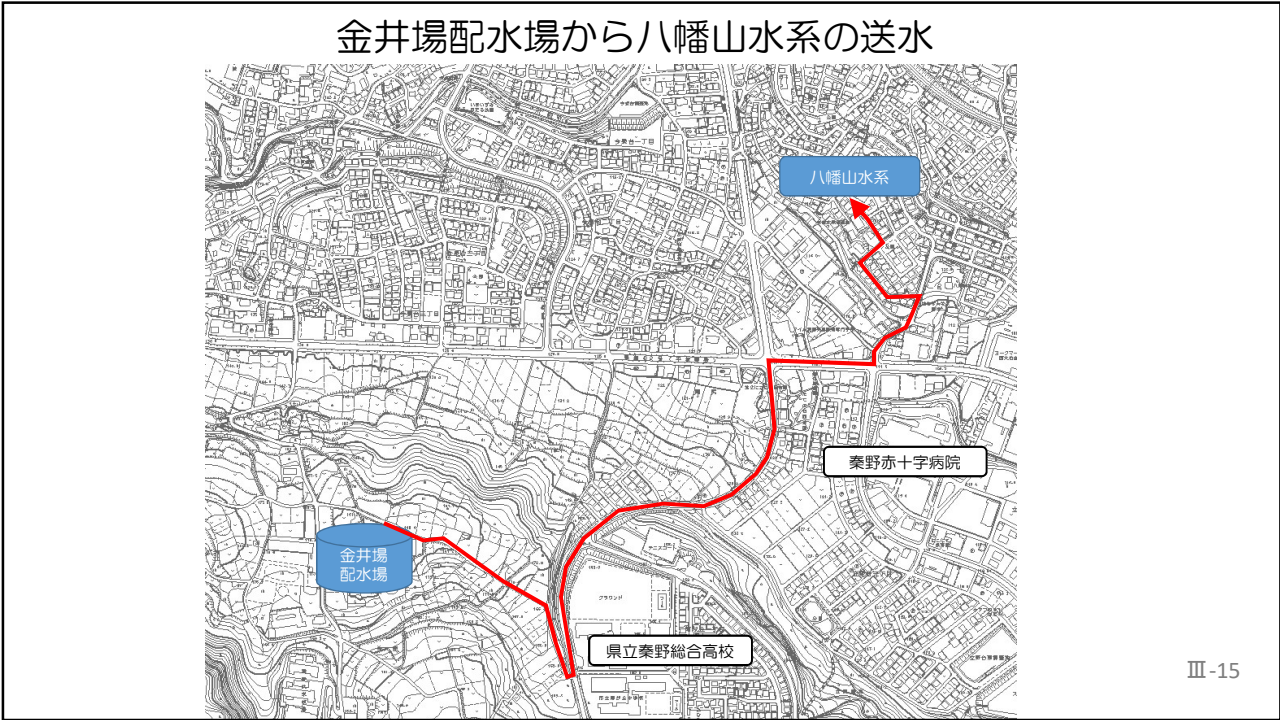
X-axis: H25 H26 H27 H28 H29 H30 R1 R2 R3 R4 R5 R6 R7 R8 R9 R10 R11 R12

Legend:

- 全国平均 (Blue squares)
- 全国平均 (予測) (Blue dashed squares)
- 秦野市 (Red circles)
- 秦野市 (計画) (Red dashed circles)
- 神奈川県 (Green diamonds)
- 神奈川県 (計画) (Green dashed diamonds)

III-12





事業計画（配水場） 27箇所

9

区分	設備更新		耐震化	
	施設名称	機器名称	耐震補強	更新
前期	令和3年度	城山	受変電盤	
	令和4年度	千村 広畑	計装 受変電	
	令和5年度	城山 八幡山	緊急遮断弁 受変電盤	
	令和6年度	千村 六間	緊急遮断弁 流量計	
	令和7年度	金井場 八沢大久保	緊急遮断弁 流量計	
後期	令和8年度	落合 金井場	流量計 緊急遮断弁	
	令和9年度	広畑	緊急遮断弁 流量計	
	令和10年度	城山 峠	監視操作 緊急遮断弁	
	令和11年度	金井場 堀山下低区	流量計	
	令和12年度			

※令和10年度～12年度
末端水質検査施設整備

III-17

堀山下浄水場



III-18

事業計画（浄水場¹箇所・送水場³箇所）

10

区分		送水ポンプ場		
		堀山下浄水場 設備名称	施設名称	機器名称
前期	令和3年度			
	令和4年度			
	令和5年度	取水監視装置		
	令和6年度	更新設計	三廻部	電気動力盤
	令和7年度	電気盤設備		
後期	令和8年度	緊急遮断弁	ニタ子 (県水受水)	ポンプ設備
	令和9年度		ニタ子 (県水受水)	ポンプ設備
	令和10年度		渋沢	ポンプ設備
	令和11年度	ポンプ設備	ニタ子 (県水受水)	緊急遮断弁
	令和12年度			

III-19

ニタ子送水ポンプ場



III-20

事業計画（浄水場¹箇所・送水場³箇所）

10

区分		送水ポンプ場		
		設備名称	施設名称	機器名称
前期	令和3年度			
	令和4年度			
	令和5年度	取水監視装置		
	令和6年度	更新設計	三廻部	電気動力盤
	令和7年度	電気盤設備		
後期	令和8年度	緊急遮断弁	ニタ子 (県水受水)	ポンプ設備
	令和9年度		ニタ子 (県水受水)	ポンプ設備
	令和10年度		渋沢	ポンプ設備
	令和11年度	ポンプ設備	ニタ子 (県水受水)	緊急遮断弁
	令和12年度			

III-21

事業計画（取水場）⁴⁷箇所

11

区分		設備更新		施設更新
		施設名称	設備名称	
前期	令和3年度	神明開戸 柳川外7箇所	監視盤 ポンプ設備	↑ 本町第5 取水場 ↓
	令和4年度	東田原 反房外5箇所	計装設備 制御盤	
	令和5年度	猿渡 宮の前外7箇所	ポンプ設備 操作盤	
	令和6年度	岩井戸 中河内外5箇所	ポンプ設備 動力盤	
	令和7年度	本町第8 峰の上下外4箇所	動力・制御盤 ポンプ設備	
後期	令和8年度	森戸下第2 横野外3箇所	動力・計装盤 制御盤	
	令和9年度	桜土手 山居外3箇所	動力盤 計装盤	
	令和10年度	峰の下 小羽根外3箇所	電気設備一式 ポンプ設備	
	令和11年度	船道・戸川 本町第11	制御盤 計装設備	
	令和12年度	八沢大久保 沼代外3箇所	緊急遮断弁 電気設備一式	

III-22

堀山下高区配水場（ステンレス製）



III-23

芹沢取水場



III-24

給水車給水拠点（ニ夕子送水ポンプ場）



III-25

災害対策整備事業

14

区分	非常用自家発電設備 (浄水場・配水場・取水場)			給水車 給水拠点 整備
	更新	新設	燃料ﾀﾝｸ	新設
前期	令和3年度		横野（取）	堀山下（浄）
	令和4年度	城山（配）	井木田 ポンプ場	六間（配）
	令和5年度	岩井戸（配）		八幡山（配）
	令和6年度		内久根（配） 峠（配）	
	令和7年度	堀山下（浄）		
後期	令和8年度		神明開戸（配）	沼代（取）
	令和9年度		堀山下高区 三廻部高区	湯ノ沢（取）
	令和10年度		八沢大久保 柳川（配）	下河原（取）
	令和11年度		菩提高区 横野（配）	
	令和12年度		山居（配）	

III-26

年次事業計画表

15

計画	前期(総合計画)																後期(総合計画)								105年計		
	令和3年度		令和4年度		令和5年度		令和6年度		令和7年度		令和8年度		令和9年度		令和10年度		令和11年度		令和12年度		事業費	事業費					
管轄別計(更新事業)	1,700	472.4	2,600	760	3,250	968.1	2,172	650.0	1,216	873.2	10,958	2,055.8	1,434	925.8	2,715	465.4	1,850	506.3	2,805	437.8	2,238	377.3	11,072	2,464.3	22,030	8,498.8	
1 新設管線	588	95.8	170	31.2	351	51.8	444	83.3	300	45.4	1,851	307.5	300	52.4	850	125.9	880	145.3	1,475	235.7	1,438	214.7	4,003	773.1	4,774	1,080.6	
1-1 遮水菅(新設化)	293	48.9	170	31.2	351	51.8	444	83.3	300	45.4	1,558	260.8	300	45.4	300	52.4	300	52.4	725	103.7	868	91.5	2,293	328.4	3,851	937.0	
1-2 遮水菅(継接合)																											
2 遮水菅	293	48.9									293	48.9														293	48.9
2-1 新設管線	420	293.8	1,170	503.1	1,847	722.0	1,020	660.0	216	894.1	4,487	2,883.7	208	798.1	850	107.9								1,059	824.0	5,526	3,717.8
2-2 遮水菅	420	249.6	1,170	513.1	1,847	707.0	1,020	396.0	216	206.8	4,487	2,065.0	208	90.1	850	107.9								1,059	198.0	5,526	2,263.0
2-3 中継ポンプ場	40		40.0	25.0			987.0	26.0			818.0																1,654.5
3 配水管線	700	123.0	1,280	205.8	1,280	184.8	700	117.0	700	134.0	4,620	764.7	925	147.2	1,055	172.1	1,000	183.0	1,330	201.9	800	162.4	5,110	847.2	9,730	1,811.7	
3-1 配水管改良(新設化)	700	111.0	700	128.0	700	111.0	700	111.0	700	128.0	3,500	585.0	700	111.0	1,000	154.0	1,000	154.0	1,000	154.0	800	128.0	4,500	701.0	6,000	1,280.0	
3-2 配水管改良(継接合)	6.0	56.0	73.8	56.0	67.8			2.0	1,120	149.5	225	30.2	55	12.5	3.0	350	41.9	28.8	610	116.3	1,730	265.7					
3-3 消火栓	6.0	6.0	6.0	6.0	6.0	6.0	6.0	6.0	6.0	6.0	6.0	6.0	6.0	6.0	6.0	6.0	6.0	6.0	6.0	6.0	6.0	6.0	6.0	6.0	6.0	6.0	6.0
4 配水塔																											
4-1 新設化					4.0	15.0	15.0	15.0	15.0	49.0		49.0	90.0	195.0	100.0	30.0									415.0	464.0	
4-2 ポンプ増設機	122.4	147.3	70.8	49.1	39.0	426.7	26.5	59.7	132.1	45.2	45.0														368.5	737.0	
4-3 その他(施設更新)			12.0	15.0	110.0	163.0	147.0																				147.0
4-4 浄水場					33.7	20.0	194.4		167.5		20.0		64.6	46.0	8.0	20.0									132.6	198.8	
4-5 取水場	69.4	69.2	133.8	45.7	71.8	389.7	50.7	34.3	162.5	17.0	117.8	382.2	771.9														771.9
4-6 ポンプ増設機	69.4	39.2	79.8	35.7	71.8	294.7	50.7	34.3	162.5	17.0	117.8	382.2	678.8														678.8
4-7 その他(施設更新)			30.0	55.0	10.0		95.0						95.0														95.0
4-8 その他の施設																											
第5次流域等施設整備事業	30.0	55.0									85.0																85.0
1 管渠																											
1-1 配水管設備																											
2 施設	30.0	55.0									85.0																85.0
2-1 取水場	30.0	55.0									85.0																85.0
災害対策施設整備事業	15.0	112.0			67.8	6.0	68.8	372.8	5.0	8.0	8.0	8.0	8.0	8.0	3.0									30.0		302.4	
1 新設防犯制御水網設備																											30.0
2 新設耐水配水管設備					15.0	15.0					30.0																30.0
3 新設耐水自家発電設備	3.0	97.0			67.8	6.0	68.8	242.4		9.0	8.0	8.0	8.0	8.0	3.0											272.4	
4 集中監視設備整備																											
計	1,700	712.1	2,600	1,189.7	3,250	1,304.2	2,172	1,103.1	1,216	1,212.3	10,958	5,522.1	1,434	1,102.1	2,715	742.3	1,850	718.3	2,805	566.1	2,238	543.1	11,072	3,753.3	22,030	9,275.4	

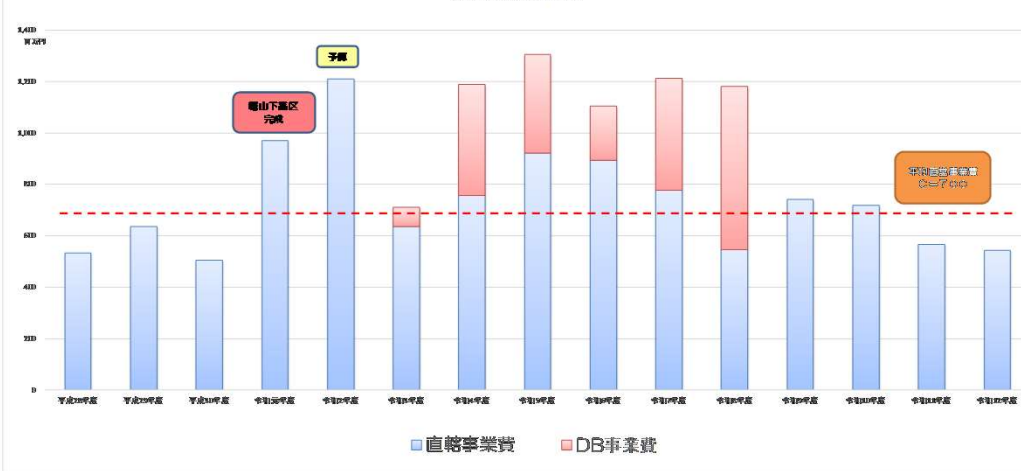
IV-1

資料 3-2-② 全体事業費集計表

事業費：百万円

	平成28年度 実績	平成29年度 実績	平成30年度 実績	令和元年度 実績	令和2年度 予算	令和3年度 計画	令和4年度 計画	令和5年度 計画	令和6年度 計画	令和7年度 計画	令和8年度 計画	令和9年度 計画	令和10年度 計画	令和11年度 計画	令和12年度 計画
直轄事業費	534	635	504	971	1,210	638	757	921	894	777	546	742	719	567	543
DB事業費	0	0	0	0	0	75	433	383	210	436	626	0	0	0	0
合計	534	635	504	971	1,210	712	1,190	1,304	1,104	1,213	1,182	742	719	567	543

直轄事業費とDB事業費



IV-2