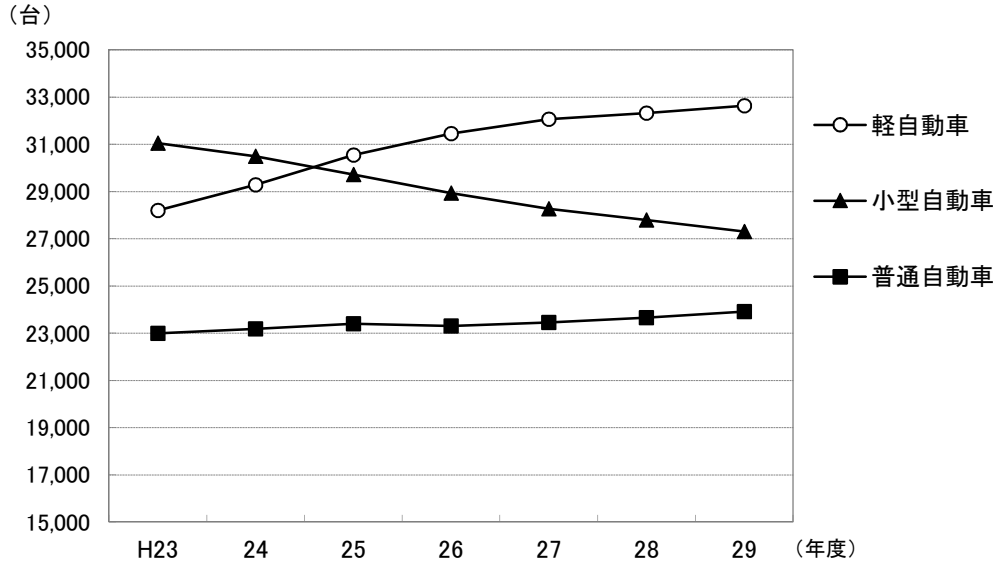


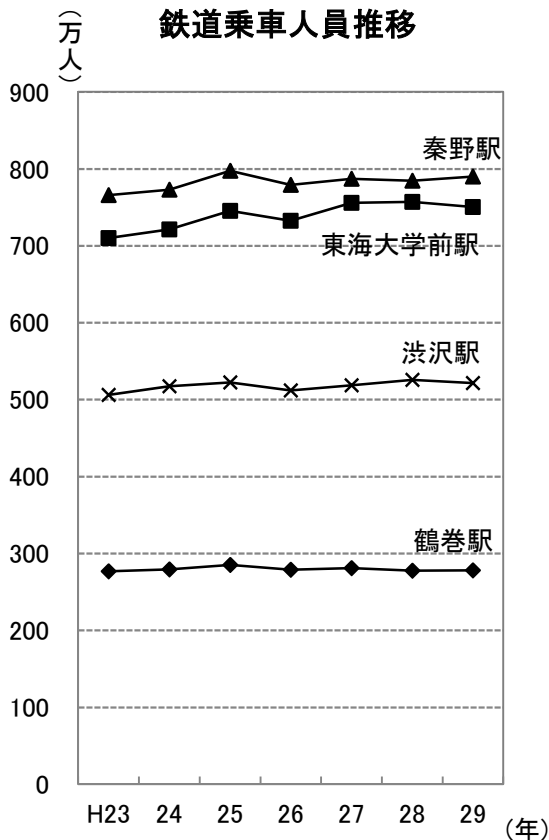
12 運輸・道路・通信

車種別自動車保有数

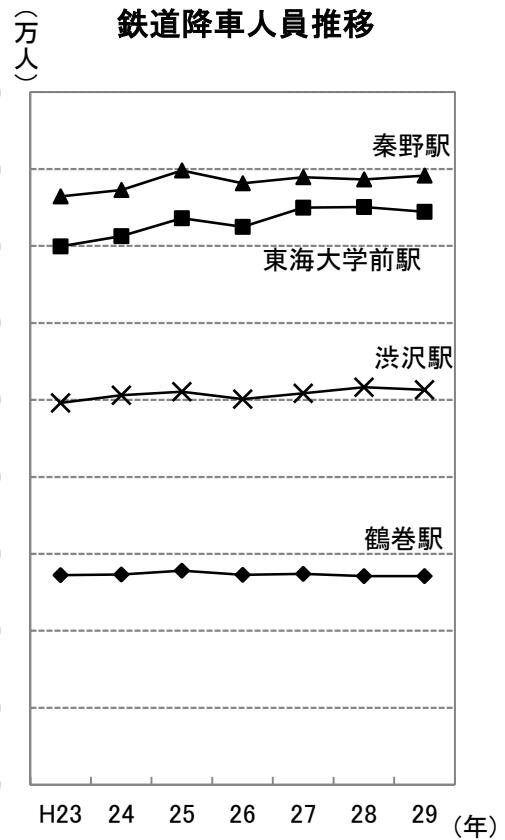


(96 自動車総数より作成)

鉄道乗車人員推移



鉄道降車人員推移



(94 鉄道乗降者人員状況より作成)

9 4 鉄道乗降者人員状況

小田急電鉄（株）調

駅名	年度別	乗車人員	降車人員	取扱収入	一日平均					
					乗車人員			降車人員		
					計	定期	定期外	計	定期	定期外
合計	平成24年度	22,905,256	22,640,632	6,599,250	62,754	40,872	21,882	62,029	40,872	21,157
	25年度	23,505,689	23,223,227	7,000,892	64,400	42,197	22,203	63,627	42,197	21,430
	26年度	23,024,305	22,790,803	6,858,944	63,081	41,105	21,976	62,440	41,105	21,335
	27年度	23,421,530	23,205,982	7,169,456	63,994	41,854	22,140	63,404	41,854	21,550
	28年度	23,445,805	23,236,963	7,175,053	64,236	42,170	22,066	63,664	42,170	21,494
	29年度	23,398,271	23,196,426	7,180,487	64,106	42,164	21,942	63,554	42,164	21,390
	鶴巻温泉駅	平成24年度	2,791,718	2,731,166	876,032	7,648	4,278	3,370	7,482	4,278
25年度	2,851,104	2,780,737	931,184	7,812	4,399	3,413	7,619	4,399	3,220	
26年度	2,789,010	2,724,285	901,952	7,641	4,289	3,352	7,463	4,289	3,174	
27年度	2,809,575	2,736,404	941,963	7,677	4,300	3,377	7,477	4,300	3,177	
28年度	2,774,739	2,707,889	931,250	7,602	4,292	3,310	7,419	4,292	3,127	
29年度	2,779,672	2,710,429	933,379	7,615	4,334	3,281	7,426	4,334	3,092	
東海大学前駅	平成24年度	7,213,624	7,124,363	1,469,329	19,764	13,960	5,804	19,519	13,960	5,559
	25年度	7,453,903	7,360,891	1,532,531	20,422	14,454	5,968	20,167	14,454	5,713
	26年度	7,326,254	7,245,383	1,545,931	20,072	14,099	5,973	19,850	14,099	5,751
	27年度	7,558,695	7,495,505	1,640,704	20,652	14,595	6,057	20,479	14,595	5,884
	28年度	7,571,202	7,504,886	1,637,736	20,744	14,694	6,050	20,562	14,694	5,868
	29年度	7,504,066	7,442,623	1,645,313	20,559	14,560	5,999	20,391	14,560	5,831
	秦野駅	平成24年度	7,727,689	7,724,322	2,737,834	21,172	13,518	7,654	21,163	13,518
25年度		7,975,969	7,977,478	2,953,634	21,852	14,146	7,706	21,857	14,146	7,711
26年度		7,791,883	7,812,959	2,838,910	21,348	13,714	7,634	21,406	13,714	7,692
27年度		7,868,168	7,889,937	2,937,673	21,498	13,819	7,679	21,557	13,819	7,738
28年度		7,842,839	7,861,705	2,936,927	21,487	13,836	7,651	21,539	13,836	7,703
29年度		7,900,044	7,914,255	2,913,346	21,645	13,989	7,656	21,684	13,989	7,695
渋沢駅		平成24年度	5,172,225	5,060,781	1,516,055	14,170	9,116	5,054	13,865	9,116
	25年度	5,224,713	5,104,121	1,583,543	14,314	9,198	5,116	13,984	9,198	4,786
	26年度	5,117,158	5,008,176	1,572,151	14,020	9,003	5,017	13,721	9,003	4,718
	27年度	5,185,092	5,084,136	1,649,116	14,167	9,140	5,027	13,891	9,140	4,751
	28年度	5,257,025	5,162,483	1,669,140	14,403	9,348	5,055	14,144	9,348	4,796
	29年度	5,214,489	5,129,119	1,688,449	14,287	9,281	5,006	14,053	9,281	4,772

9 5 バス路線輸送状況

単位：人

神奈川中央交通(株)、神奈川中央交通西(株)調

年度別	神奈川中央交通(株)		※ 神奈川中央交通西(株)	
	系統数	年間輸送人員	系統数	年間輸送人員
平成24年度	45	8,594,348	8	695,201
25年度	45	8,823,086	8	727,572
26年度	48	8,844,716	8	739,559
27年度	43	8,814,396	8	750,305
28年度	45	8,985,836	8	748,573
29年度	51	8,906,999	9	775,662

※ 平成29年1月1日から、(株)湘南神奈交バスが神奈川中央交通西(株)に社名を変更

9 6 自動車総数

単位：台

関東運輸局神奈川運輸支局

(一社)全国軽自動車協会連合会調

年度別	総計	登録自動車									小型輪 軽自動車	
		計	貨物			乗合	乗用		特種 用途	大型 特殊		
			普通 (※1)	小型 (※2)	被けん 引車		普通 (※1)	小型 (※2)				
平成24年度	90,424	58,699	1,220	2,536	18	214	23,174	30,489	888	160	2,437	29,288
25年度	91,143	58,165	1,266	2,495	18	212	23,393	29,721	899	161	2,436	30,542
26年度	91,172	57,260	1,275	2,438	13	211	23,306	28,932	923	162	2,460	31,452
27年度	91,251	56,767	1,256	2,468	15	221	23,445	28,262	939	161	2,420	32,064
28年度	91,337	56,568	1,305	2,481	13	218	23,658	27,784	949	160	2,453	32,316
29年度	91,520	56,398	1,273	2,526	14	215	23,918	27,308	982	162	2,492	32,630

※1 普通自動車とは、小型自動車、軽自動車、大型特殊自動車及び小型特殊自動車以外の自動車

※2 小型自動車とは、四輪以上の自動車及び被けん引自動車で、自動車の大きさが全長4.7m、全幅1.7m、高さ2m、排気量2000cc以下のもののうち、軽自動車、大型特殊自動車及び小型特殊自動車以外のもの

9 7 東名高速道路秦野中井インターチェンジ利用状況

単位：台

中日本高速道路（株）東京支社調

年度別	計	入	出
平成26年度	6,053,991	2,898,090	3,155,901
一日平均	16,586	7,940	8,646
27年度	5,938,799	2,857,408	3,081,391
一日平均	16,226	7,807	8,419
28年度	5,963,500	2,866,392	3,097,108
一日平均	16,338	7,853	8,485
29年度	6,015,464	2,869,318	3,146,146
一日平均	16,481	7,861	8,620

9 8 市内国道及び県道の整備状況

(平成30年12月1日現在) 国県事業推進課調

区 分	路線数	延 長	備 考		
			舗 装 道	未舗装道	橋りょう(数)
	本	m	m	m	橋
国 県 道 の 合 計	15	69,466	68,182	1,284	80
国 道 計	2	15,798	15,798	—	21
第一東海自動車道 (東名高速道路)		5,570	5,570	—	9
一般国道246号		10,228	10,228	—	12
県 道 計	13	53,668	52,384	1,284	59
主 要 地 方 道 計	3	28,004	28,004	—	40
平塚秦野 【62号】		7,736	7,736	—	12
秦野清川 【70号】		17,769	17,769	—	21
秦野二宮 【71号】		3,379 (880)	3,379 (880)	—	9 (2)
一 般 県 道 計	10	25,664	24,380	1,284	19
上粕屋南金目 【612号】		1,726	1,726	—	1
曾屋鶴巻 【613号】		4,086	4,086	—	4
南矢名東海大学前停車場 【614号】		280	280	—	1
大山秦野 【701号】		2,709	1,425	1,284	2
秦野停車場 【704号】		1,581	1,581	—	4
堀山下秦野停車場 【705号】		6,687 (19)	6,687 (19)	—	5
丹沢公園松原町 【706号】		4,610	4,610	—	—
渋沢停車場 【707号】		98	98	—	—
秦野大井 【708号】		3,153	3,153	—	—
神縄神山 【710号】		753	753	—	2

- (注) 1 ()は重用延長・重用橋数を表す
 2 平塚秦野と秦野二宮は880mの重用
 3 秦野停車場と堀山下秦野停車場は19mの重用

資料提供	中日本横浜保全サービスセンター
	横浜国道事務所厚木出張所
	神奈川県道路管理課路政グループ
	平塚土木事務所道路維持課

99 市道の状況（その1）

単位：m、m²

（平成30年4月1日現在）建設総務課調

区 分		計	1級市道	2級市道	一般市道		
路 線 数		2,860	24	43	2793		
道 路 延 長	総 延 長	643,867	65,727	60,588	517,552		
	重 用 延 長	1,358	587	771	0		
	未 供 用 延 長	13,686	0	443	13,243		
	実 延 長	合 計	628,823	65,140	59,374	504,309	
		道 路 分	625,778	64,480	58,870	502,427	
		橋りょう	箇 所 数	165	24	29	112
			延 長	2,961	659	504	1,798
	トンネル	箇 所 数	1	0	0	1	
		延 長	84	0	0	84	
	歩道設置道路延長		95,332	37,044	19,646	38,642	
規 格 改 良 未 改 良 別 ・ 車 道 幅 員 区 分 実 延 長 内 訳	規 格 改 良 済	合 計	525,410	63,591	52,434	409,385	
		車道 5.5m 未満	440,244	31,671	31,818	376,754	
		車道 5.5m～13.0m	83,045	31,289	19,737	32,019	
		車道 13.0m～19.5m	1,375	507	256	612	
	車道 19.5m 以上	747	124	623	0		
	未 改 良	合 計	103,413	1,548	6,940	94,924	
		車道 3.5m 未満	103,413	1,548	6,940	94,924	
		うち自動車通行不能区間	27,077	41	552	26,484	
		車道 3.5m～5.5m	0	0	0	0	
	車道 5.5m 以上	0	0	0	0		
	舗 装 道	合 計	613,892	65,140	55,632	493,120	
		セメント系		34,430	369	2,284	31,777
		アスファルト系	高 級	0	0	0	0
			簡 易	579,461	64,771	53,348	461,343
	未 舗 装 道		14,931	0	3,742	11,189	
	鉄道との交差箇所	立 体	11	3	2	6	
平 面		22	3	3	16		
道 路 面 積	道 路 敷	3,585,161	608,850	446,310	2,530,001		
	道 路 部	3,546,480	597,210	431,876	2,517,394		
	車 道	2,613,247	402,811	296,675	1,913,762		

（注）1 舗装率：613,892÷628,823= 97.6%

改良率：525,410÷628,823= 83.5%

2 少数点以下については四捨五入としているため計とは一致しない場合がある

99 市道の状況（その2）

単位：m、m²

（平成30年4月1日現在）建設総務課調

区 分		平成27年	平成28年	平成29年	平成30年		
路 線 数		848	851	851	2,860		
道 路 延 長	総 延 長	651,423	654,888	657,399	643,867		
	重 用 延 長	3,547	3,547	4,131	1,358		
	未 供 用 延 長	2,964	2,904	2,919	13,686		
	実 延 長	合 計	644,911	648,437	650,350	628,823	
		道 路 分	641,565	645,091	647,004	625,778	
		橋りょう	箇 所 数	173	173	173	165
			延 長	3,022	3,022	3,022	2,961
	トンネル	箇 所 数	4	4	4	1	
		延 長	324	324	324	84	
	歩道設置道路延長		90,999	91,166	91,477	95,332	
規格改良未改良別・ 車道幅員区分実延長内訳	規格改良済	合 計	415,657	419,740	421,628	525,410	
		車道 5.5m 未満	228,835	231,698	233,572	440,244	
		車道 5.5m～13.0m	176,560	177,779	177,794	83,045	
		車道 13.0m～19.5m	9,429	9,429	9,429	1,375	
		車道 19.5m 以上	834	834	834	747	
	未改良	合 計	229,254	228,696	228,251	103,413	
		車道 3.5m 未満	130,893	130,539	130,354	103,413	
		うち自動車通行不能区間	62,271	62,271	62,271	27,077	
		車道 3.5m～5.5m	97,456	97,252	96,992	0	
		車道 5.5m 以上	905	905	905	0	
	舗装道	合 計	566,710	570,381	572,295	613,892	
		セメント系		68,869	68,737	68,611	34,430
		アスファルト系	高 級	246,100	246,437	246,437	0
			簡 易	251,741	255,207	256,935	579,461
		未 舗 装 道		78,201	78,055	78,055	14,931
	鉄道との交差箇所	立 体	11	11	11	11	
		平 面	22	22	22	22	
道 路 面 積	道 路 敷	4,550,048	4,576,633	4,591,583	3,585,161		
	道 路 部	3,772,852	3,794,519	3,806,751	3,546,480		
	車 道	3,187,647	3,205,789	3,215,844	2,613,247		

100 市道の道路延長・道路面積 — 幅員別 —

(1) 道路延長

単位：m

(平成30年4月1日現在) 建設総務課調

区分	計	1.4m 以下	1.5m ～2.4m	2.5m ～2.9m	3.0m ～3.9m	4.0m ～4.4m	4.5m ～4.9m	5.0m ～5.9m	6.0m 以上	トンネル	橋
合計	628,823	858	26,173	20,698	64,172	96,234	160,883	102,640	281,679	84	2,961
1級市道	65,140	—	41	132	1,375	1,984	2,095	6,476	53,036	0	659
2級市道	59,374	—	552	1,254	5,134	4,129	4,558	10,321	33,426	0	504
一般市道計	504,309	858	25,580	19,312	57,663	90,121	154,230	85,843	195,217	84	1,798
本町地区	61,151	139	1,785	1,895	7,310	10,020	13,507	9,316	17,180	—	428
南地区	98,654	47	5,076	2,434	8,256	11,024	26,031	17,575	28,213	—	219
東地区	58,951	81	3,057	2,102	9,077	8,600	20,190	6,968	8,877	84	188
北地区	54,234	61	3,191	2,500	4,834	6,138	20,064	9,769	7,678	—	271
大根地区	101,869	392	5,528	3,501	8,406	18,850	29,094	13,297	22,801	—	497
西地区	106,705	139	3,571	1,955	8,935	26,257	35,215	11,203	19,430	—	149
上地区	22,745	—	2,781	3,540	4,335	3,120	3,477	917	4,576	—	47

(注) 小数点以下については四捨五入としているため、計とは一致しない場合がある

(2) 道路面積

単位：㎡

(平成30年4月1日現在) 建設総務課調

区分	計	1.4m 以下	1.5m ～2.4m	2.5m ～2.9m	3.0m ～3.9m	4.0m ～4.4m	4.5m ～4.9m	5.0m ～5.9m	6.0m 以上	トンネル	橋
合計	3,546,480	925	52,529	53,006	205,854	380,453	732,064	459,445	1,662,203	507	23,900
1級市道	597,210	—	115	443	5,337	8,374	9,880	35,532	537,528	—	7,205
2級市道	431,876	—	1,243	3,500	18,854	17,275	21,828	57,182	311,995	—	5,455
一般市道計	2,517,394	925	51,171	49,063	181,664	354,804	700,356	366,731	812,680	507	11,240
本町地区	317,472	165	3,857	5,410	26,292	42,790	64,338	49,560	125,060	—	2,748
南地区	527,239	52	9,911	6,847	29,098	46,497	123,414	92,465	218,955	—	1,529
東地区	279,092	86	6,968	5,766	32,736	36,445	95,904	36,477	64,710	507	1,082
北地区	256,967	61	6,587	6,622	17,461	25,995	95,160	52,367	52,715	—	1,710
大根地区	509,557	399	11,010	9,280	30,010	80,532	139,355	71,599	167,371	—	3,004
西地区	531,792	162	7,240	5,684	31,291	109,519	166,068	59,468	152,360	—	937
上地区	95,275	—	5,597	9,455	14,776	13,026	16,116	4,795	31,510	—	229

(注) 小数点以下については四捨五入としているため、計とは一致しない場合がある

101 都市計画道路整備状況

(平成30年11月1日現在) 都市政策課・道路整備課調

名 称	幅 員	道 路 延 長		
		計	改 良 済	未 改 良
	m	m	m	m
計		96,260	35,050	61,210
平塚秦野線	22	7,000	—	7,000
秦野駅南口線	25	190	190	—
国道246号線	18	7,880	290	7,590
西大竹堀川線	20	6,190	6,190	—
秦野駅連絡線	16	1,680	804	876
尾尻諏訪原線	16	2,250	848	1,402
秦野二宮線	18	3,490	3,490	—
渋沢並木線	16	1,760	0	1,760
堀西羽根線	18	2,540	2,190	350
渋沢駅南口線	16	310	74	236
渋沢駅前落合線	18	4,110	2,278	1,832
曾屋鶴巻線	16	4,090	2,081	2,009
上粕屋南金目線	16	950	—	950
東海大学前駅真田線	16	290	272	18
田中鶴巻温泉駅線	16	700	157	543
入船平沢線	15	3,140	237	2,903
秦野駅前線	15	700	80	620
秦野水無川線	12	5,740	5,356	384
駅前水無川線	12	750	715	35
水無川九沢線	12	720	—	720
峯榎戸線	12	1,200	1,200	—
水無川右岸線	12	2,860	2,750	110
西大竹尾尻線	13	2,580	2,580	—
大原堀ノ内線	12	670	—	670
横町塩貝線	12	2,020	375	1,645
東北久保塩貝線	12	3,010	—	3,010
屋敷上ノ原線	12	360	—	360
曾屋台町線	8	1,710	—	1,710
渋沢停車場線	11	380	380	—
大上線	9	290	290	—
秦野駅前歩行者専用道	20	80	80	—
曾屋名古屋木線	12	1,800	403	1,397
渋沢駅東西線	9	250	250	—
西大竹八幡山線	15	850	850	—
今泉台線	13	640	640	—
第二東名自動車道	33	10,890	—	10,890
厚木秦野道路	17	10,640	—	10,640
渋沢小原線	18	1,550	—	1,550

102 郵便局数等

(各年3月末日現在) 日本郵便株式会社南関東支社調

年次別	郵便局			郵便切手 収入印紙 販売所	郵便差出箱			私書箱
	計	郵便局	簡易		計	官設	私設	
平成25年	14	14	—	109	142	142	—	13
26年	14	14	—	X	140	140	—	X
27年	14	14	—	X	137	137	—	X
28年	14	14	—	X	138	138	—	X
29年	14	14	—	X	138	138	—	X
30年	14	14	—	X	141	141	—	X

103 電話加入数

単位：回線、台

(株)NTT東日本神奈川事業部調

年度別	総数	加入者数			公衆電話数
		計	事業所用	家庭用	
平成24年度	112,623	112,363	26,936	85,427	260
25年度	103,085	102,837	24,747	78,090	248
26年度	95,395	95,180	22,580	72,600	215
27年度	88,875	88,680	20,589	68,091	195
28年度	83,457	83,269	19,322	63,947	188
29年度	76,621	76,435	17,703	58,732	186

(注) 1 市外局番「0463」(平塚市、秦野市、伊勢原市、二宮町、大磯町)管内の集計

2 公衆電話数は秦野市のみ集計

104 テレビ契約数

単位：件

NHKかながわ西営業センター調

年度別	計	衛星受信契約数	地上受信契約数
平成24年度	55,129	23,493	31,636
25年度	55,699	24,746	30,953
26年度	56,998	26,348	30,650
27年度	57,355	27,236	30,119
28年度	57,864	28,101	29,763
29年度	58,523	29,226	29,297

