

道路 シミュレーション

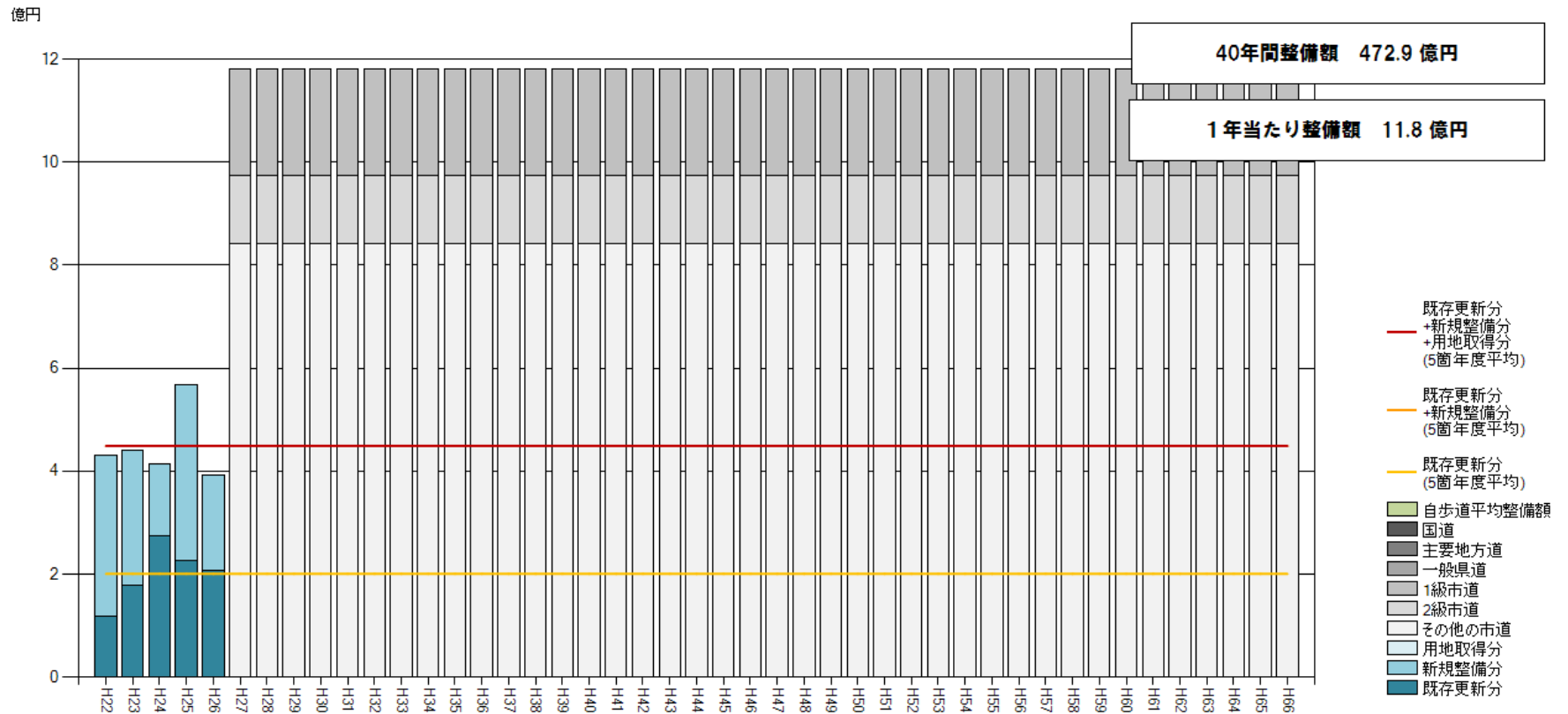
「公共施設等更新費用試算ソフト」による将来費用の推計

※ 総務省HPで公開されている公共施設更新費用試算ソフト（ウィンドウズアプリ版）

基準年月日 平成27年4月1日現在
推計の条件 舗装工事の過去実績より、更新単価を設定

公共施設再配置推進課
平成27年11月25日

将来の更新費用の推計(道路) 国ソフト試算条件ベース



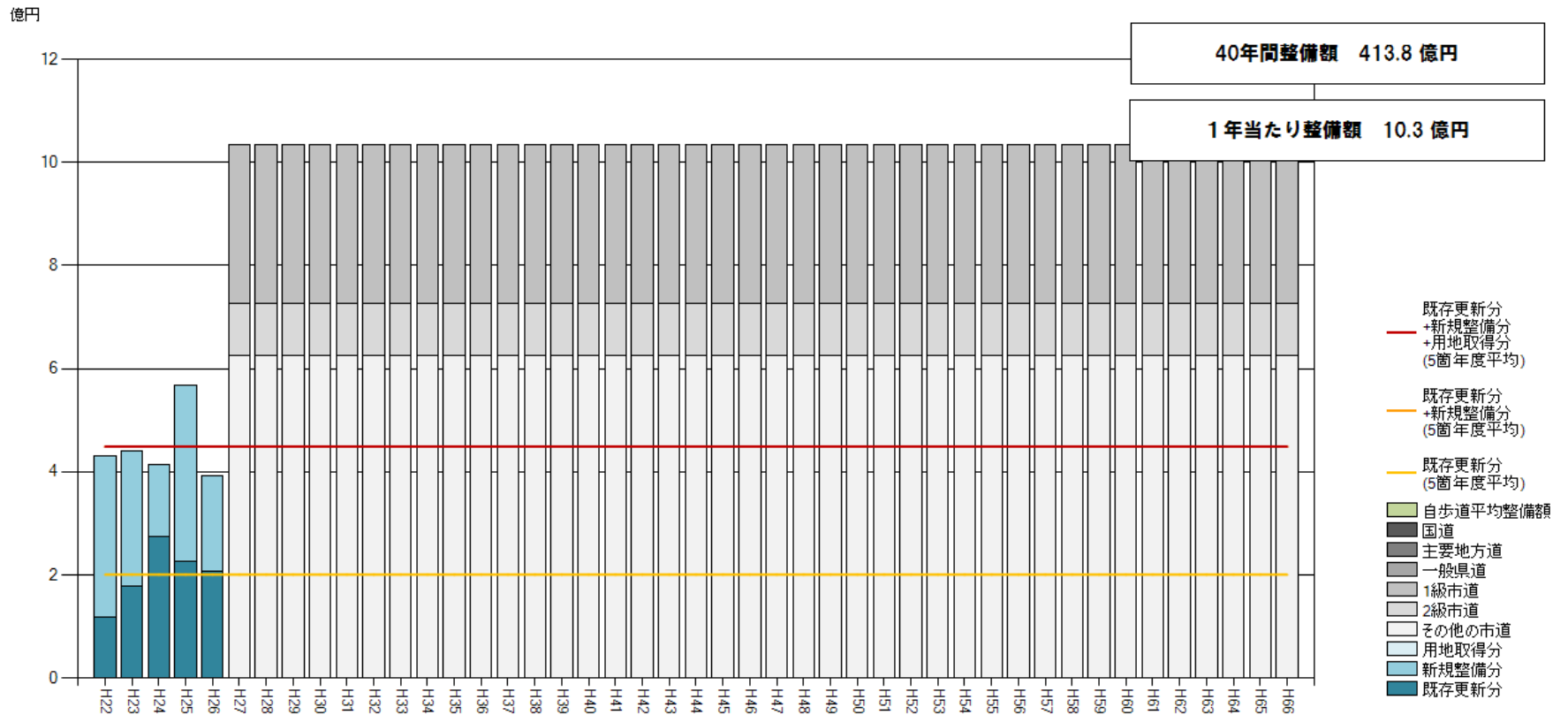
更新年数 15年

- ・国土交通白書の舗装耐用年数10年、一般的な供用耐用年数12~20年より、15年に一度全面的に舗装の打換えを行うものとして算出

更新単価 4,700円

- ・「道路統計年報2009」(全国道路利用者会議)で示されている平成19年度の舗装補修事業費(決算額)を舗装補修事業量で割って算定されたものから設定

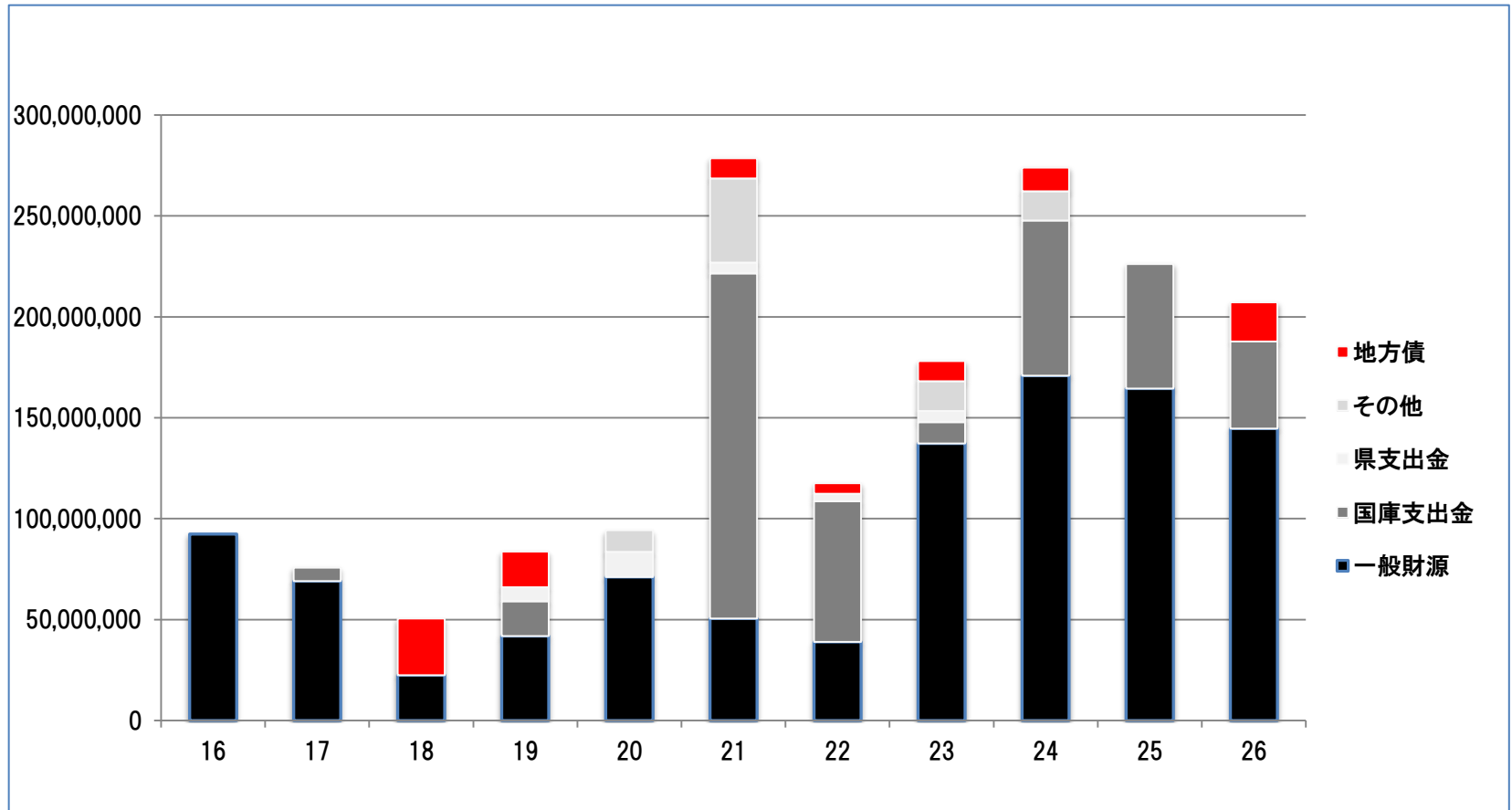
将来の更新費用の推計(道路) 市実績条件ベース



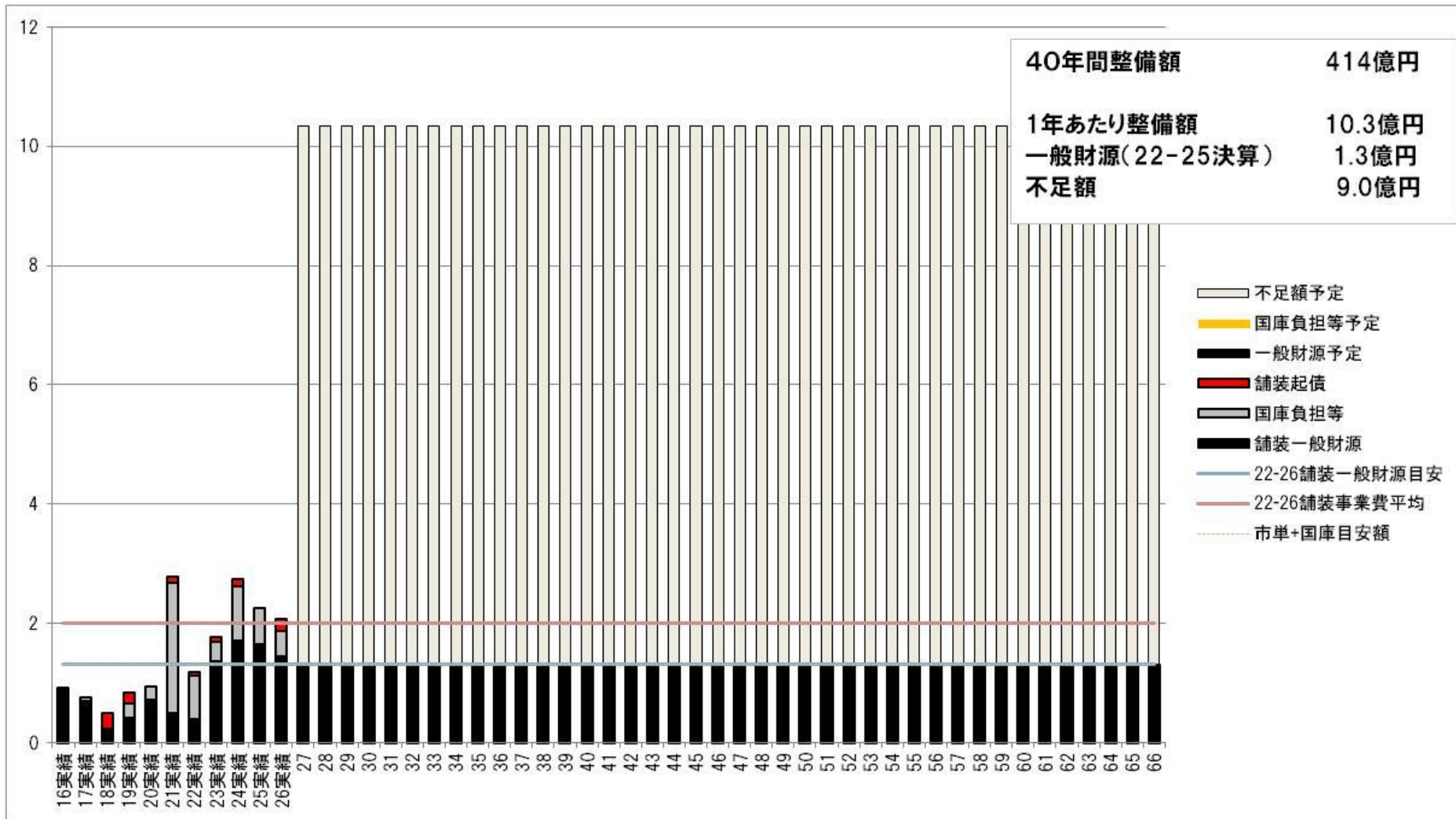
更新年数 1級 15年 2級、その他市道 30年

更新単価 7,000円 道路舗装工事实績より ※p7参照

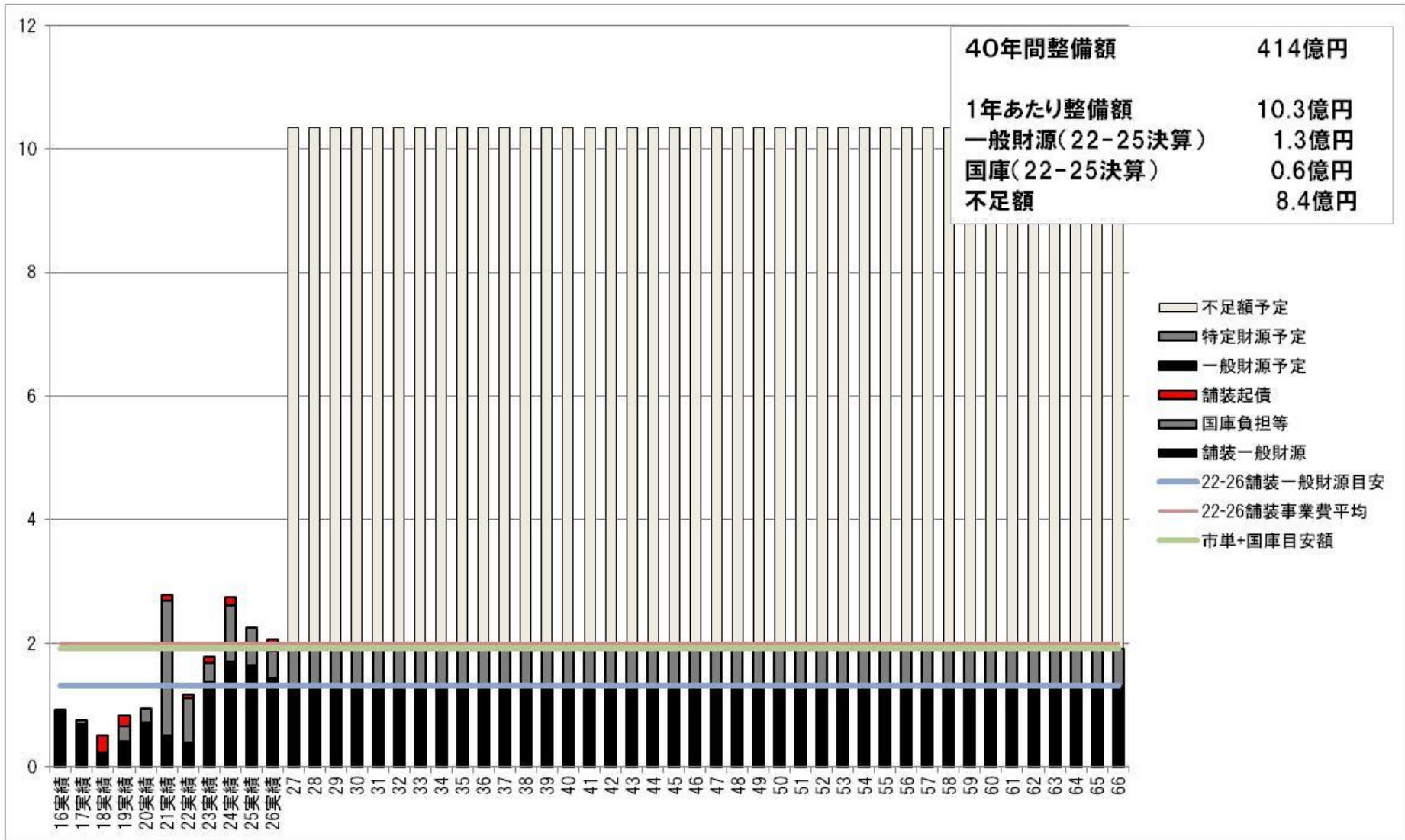
舗装費(市道舗装費 + 国庫舗装費)決算財源推移



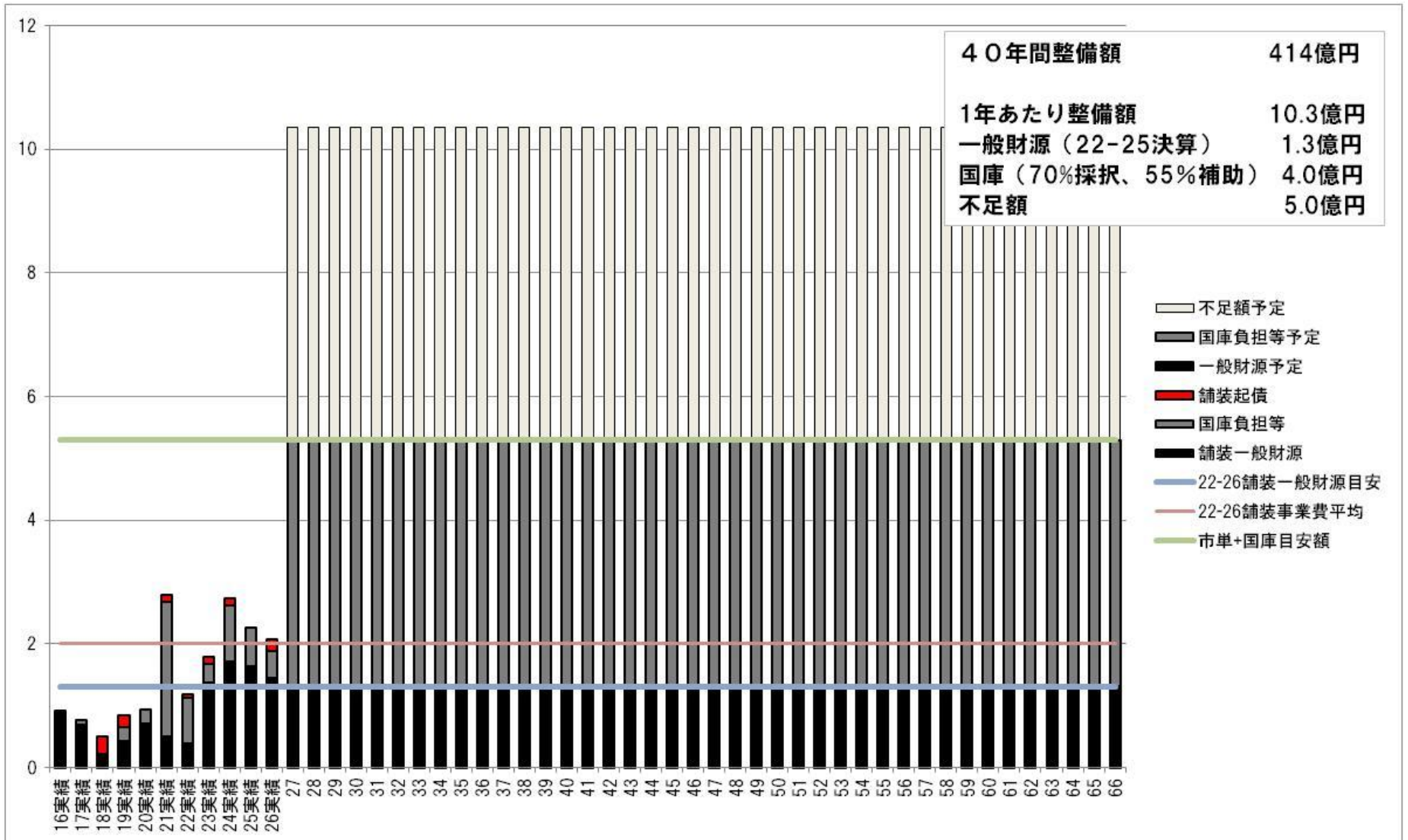
将来の更新費用の推計(道路) 一般財源の推移



将来の更新費用の推計(道路) 一般財源 + 国庫 22-26実績



将来の更新費用の推計(道路) 一般財源 22-25実績 + 国庫フル補助

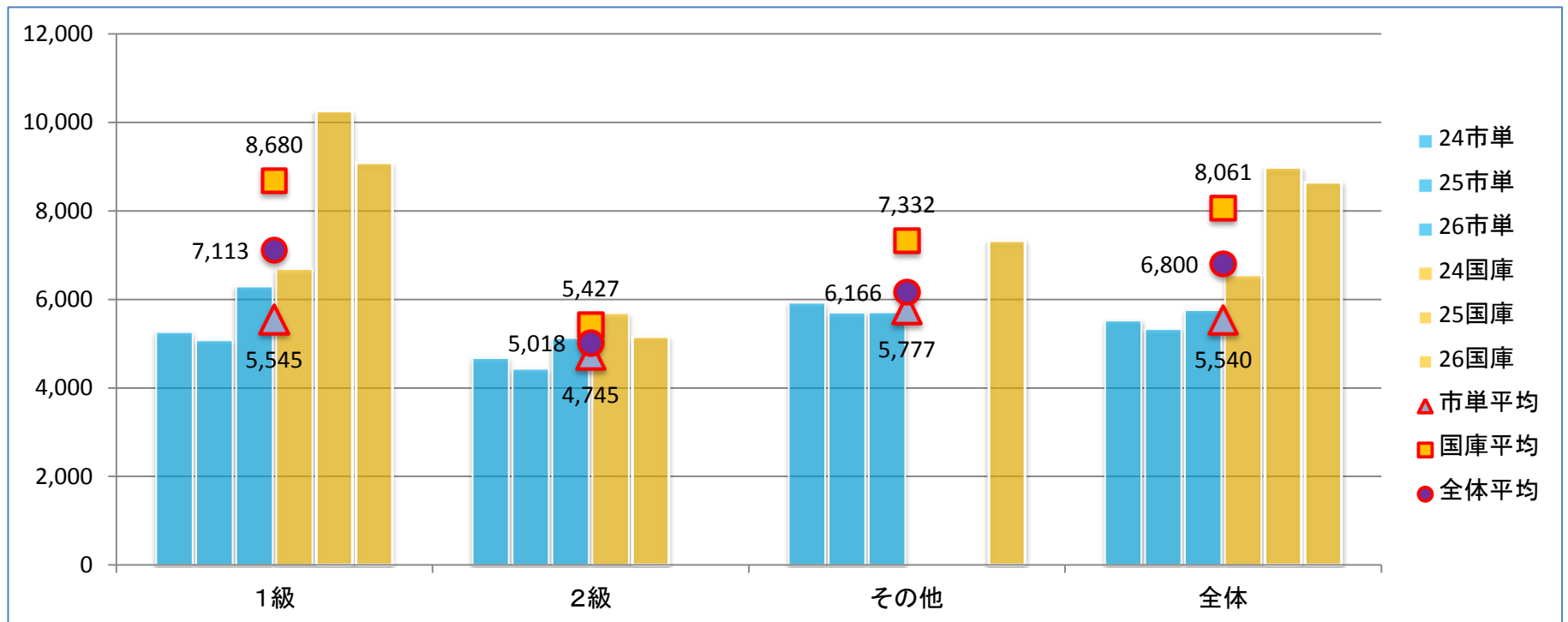


※ 道路舗装 更新単価算出

市道舗装費 及び 国庫市道舗装費 工事m単価

	市単 市道舗装費			国庫 市道舗装費			市単 平均	国庫 平均	全体 平均
	24	25	26	24	25	26			
1級	5,264	5,079	6,292	6,686	10,262	9,092	5,545	8,680	7,113
2級	4,674	4,435	5,127	5,691	5,162		4,745	5,427	5,018
その他	5,924	5,702	5,706			7,332	5,777	7,332	6,166
全体	5,526	5,332	5,760	6,543	8,987	8,652	5,540	8,061	6,800

- ・市道舗装費(市単)と国庫市道舗装費(国庫)を比較すると、国庫の平均単価の方が高い。
- ⇒ 国庫対象は、大きい道路が対象で、舗装構成等による差が出ている。
- ・市単だけでみると、級種別では「その他市道」が一番高く、「2級市道」が一番低い。



H26市道舗装費							H26国庫関連市道舗装費				
		路線名	延長	面積	工事費	㎡単価			路線名	延長	面積
1級市道	6,292	7号線	97	512	4,369,680	8,535	1級市道	9,092	5号線	941	5,686
		10号線	192	1,033	9,710,496	9,400			14号線	250	2,971
		16号線	173	794	2,613,600	3,292			14号線	257	975
		17号線	222	1,172	7,625,880	6,507	3級市道	7,332	650号線	165	1,466
		19号線	152	798	3,931,632	4,927	全体	8,652		1,613	11,098
		26号線	131	667	3,395,520	5,091					
2級市道	5,127	56号線	241	1,211	5,659,200	4,673					
		72号線	96	498	2,397,600	4,814					
		76号線	136	564	3,323,160	5,892					
その他市道	5,706	140号線	216	1,071	4,755,456	4,440					
		174号線	109	427	1,857,600	4,350					
		218号線	147	973	4,413,960	4,536					
		228号線	114	340	3,013,200	8,862					
		315号線	60	242	1,175,040	4,856					
		326号線	284	1,490	5,848,200	3,925					
		328号線	108	408	2,194,560	5,379					
		342号線	100	621	3,729,240	6,005					
		354号線	45	170	771,120	4,536					
		378号線	138	651	1,242,000	1,908					
		378号線	119	596	1,274,400	2,138					
		427号線	437	515	3,709,800	7,203					
		451号線	244	448	3,240,000	7,232					
		504号線	124	501	2,753,568	5,496					
		515号線	88	561	2,580,120	4,599					
		560号線	250	1,100	5,092,416	4,629					
		603号線	51	146	1,154,520	7,908					
		656号線	140	1,172	5,730,912	4,890					
		753号線	139	594	4,924,800	8,291					
		831号線	130	458	2,615,760	5,711					
		864号線	143	577	1,451,520	2,516					
		873号線	48	185	2,912,760	15,745					
		878号線	162	728	5,324,400	7,314					
		1806号線	94	188	842,400	4,481					
全体平均	5,760		4,930	21,411	115,634,520						

H25市道舗装費						H25国庫関連市道舗装費				
		路線名	延長	面積	工事費	㎡単価		路線名	延長	面積
1級市道	5,079	9号線	151	762	4,628,400	6,074	1級市道	5号線	989	5,823
		15号線	258	1,733	7,378,350	4,258		12号線	355	2,923
		17号線	376	1,944	3,473,400	1,787		14号線	215	1,759
		24号線	100	802	6,254,850	7,799	2級市道	81号線	647	6,561
		26号線	170	943	5,167,050	5,479	全体		2,206	17,066
2級市道	4,435	51号線	173	794	3,299,100	4,155				
		56号線	151	818	3,255,000	3,979				
		58号線	228	1,271	4,840,500	3,808				
		63号線	74	303	1,705,200	5,628				
		72号線	122	581	2,523,150	4,343				
		76号線	174	746	3,505,950	4,700				
その他市道	5,702	140号線	280	1,372	5,008,500	3,651				
		326号線	136	829	2,972,550	3,586				
		342号線	103	471	2,292,990	4,868				
		389号線	271	677	3,854,550	5,694				
		448号線	320	643	3,727,500	5,797				
		504号線	204	802	3,279,360	4,089				
		515号線	66	368	1,479,450	4,020				
		560号線	215	656	2,535,750	3,865				
		616号線	205	875	5,261,550	6,013				
		651号線	182	710	3,360,000	4,732				
		656号線	230	1,280	5,567,100	4,349				
		658号線	72	408	6,136,200	15,040				
		761号線	222	991	4,065,600	4,103				
		873号線	75	479	4,749,150	9,915				
		878号線	153	736	4,336,920	5,893				
		1806号線	134	179	1,234,800	6,898				
		917号線	51	283	1,523,550	5,384				
		941号線	176	677	3,206,280	4,736				
全体平均	5,332		5,072	23,133	110,622,750					

H24市道舗装費							H24国庫関連市道舗装費				
		路線名	延長	面積	工事費	m ² 単価			路線名	延長	面積
1級市道	5,264	4号線	297	1,336	5,817,735	4,355	1級市道	6,686	5号線	490	3,122
		6号線	87	325	2,016,000	6,203			5号線	60	169
		9号線	164	899	4,433,100	4,931			12号線	564	3,626
		10号線	182	1,019	7,645,050	7,503			12号線	112	401
		15号線	216	1,261	5,370,750	4,259			14号線	281	3,374
		15号線	192	1,291	6,313,965	4,891			23号線	315	2,830
		17号線	665	1,029	4,725,000	4,592	2級市道	5,691	81号線	450	5,430
		18号線	120	731	3,880,800	5,309	全体	6,543		2,272	18,952
		24号線	345	2,220	13,149,150	5,923					
		26号線	345	1,665	7,791,000	4,679					
2級市道	4,674	51号線	295	1,363	5,985,000	4,391					
		76号線	257	1,047	5,077,800	4,850					
		78号線	57	202	966,000	4,782					
その他市道	5,924	142号線	222	1,048	3,916,500	3,737					
		319号線	157	909	4,221,000	4,644					
		330号線	131	550	2,646,000	4,811					
		342号線	63	365	3,914,400	10,724					
		451号線	188	412	1,701,000	4,129					
		504号線	303	1,192	5,512,500	4,625					
		515号線	69	398	1,449,000	3,641					
		560号線	215	817	3,950,100	4,835					
		651号線	176	731	3,694,950	5,055					
		658号線	80	440	6,382,950	14,507					
		801号線	77	404	1,170,960	2,898					
		873号線	110	466	4,315,500	9,261					
		941号線	130	575	2,384,550	4,147					
全体	5,526		5,143	22,695	118,430,760						