

公共施設等総合管理計画 基礎資料作成について

1 対象施設の確認

管理者である又は所管する立場にあるインフラを構成する各施設のうち、安全性、経済性や重要性の観点から、計画的な点検・診断、修繕・更新等の取組を実施する必要性が認められる全ての施設（インフラ長寿命化基本計画より）

最低限：道路舗装、下水・水道（管）、公園遊具・施設、
街路樹、街路灯、河川構造物、処理施設、給水施設・・・などどうするか

2 施設の保有状況 級・構造・管種別等の延長等

④ 道路 延長、面積、路線数、橋数、整備率、普及率…

	路線数	延長	構成	舗装道	未舗装道
市道	829	611,084	89.79	529,244	81,840
1級市道	24	71,243	10.47	70,938	305
2級市道	39	59,414	8.73	54,452	4,962
その他市道	766	480,427	70.59	403,854	76,573

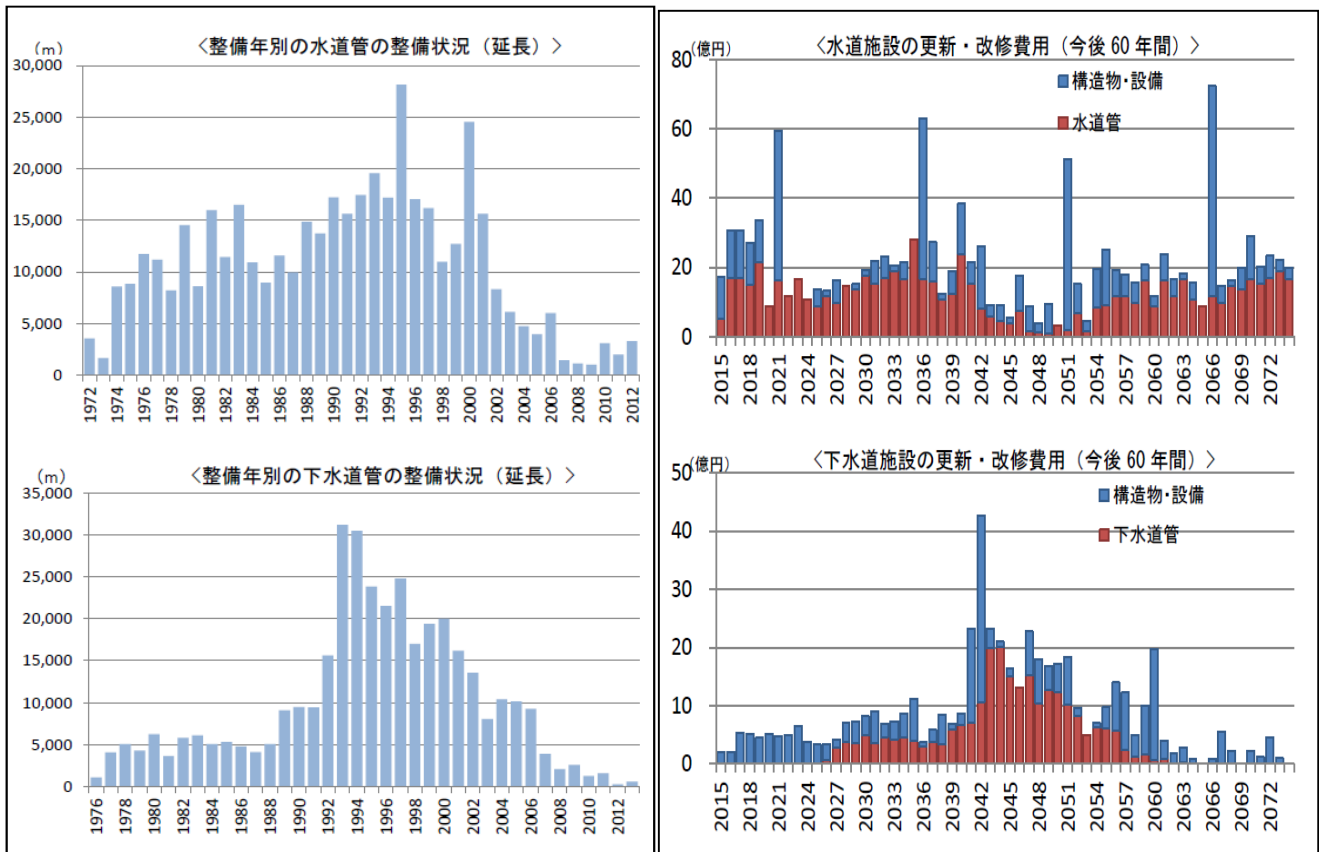
- ・道路・橋りょう「道路施設現況調査」
- ・上水道「水道統計調査」
- ・下水道「下水道事業に関する調書」

3 施設の年度別整備状況 施設の年度別整備状況

④ 橋りょう

年度	橋りょう数			面積					
	長さ区分		計	構造区分					計
	15m未満	15m以上		PC橋	RC橋	鋼橋	石橋	木橋	
	本		本	m ²					m ²
S51	12	2	14	0.00	231.70	100.80	0.00	0.00	332.50
S52	0	0	0	0.00	0.00	0.00	0.00	0.00	0.00
...									
H26									

- ・道路 「級種別の本数・延長・面積」
- ・橋 「構造別の本数・延長・面積」
- ・水道 「導・送・配水管の管径別の延長」
- ・下水道 「管種別・管径別の延長」
- ・公園 「遊具・施設の年度別整備状況」 等



4 投資額 それぞれ計画の対象となる施設についての投資額を把握

④ 【既存更新分】【新規整備分】【用地取得分】 ※ H27 は予算

年度	事業費	国・県	地方債	その他	一般財源
18					
19					
...					

5 将来費用推計 施設の将来（～2050年）までの更新費用の試算
※ 将来費用予測の条件設定 ・更新周期 ・更新単価（実績等）

6 現状と課題

- ・施設や団体を取巻く現状や将来にわたる見通し・課題を客観的に把握・分析
- ・老朽化の状況や利用状況をはじめとした施設の状況
- ・現在の更新についての考え方

7 管理に関する基本的な方針
現状と課題を踏まえ、施設の総合的かつ計画的な管理に関する基本的な方針を定める