

- ◇秦野赤十字病院 産婦人科の体制(2面)
- ◇夜行高速バス 運行ダイヤが変更(3面)
- ◇第68回秦野たばこ祭 (4面)
- ◇作品募集 子どもの市展 (4面)

広報 はだの

7/15

No.1128

人口と世帯 27. 7. 1現在
 総人口 16万8192人(前月比 -105)
 内 訳 男 8万5784人(前月比 -75)
 女 8万2408人(前月比 -30)
 世帯数 7万1720世帯(前月比 +14)

毎月2回(1日・15日)発行

編集・発行 秦野市 市長室広報課 〒257-8501 秦野市桜町一丁目3番2号 代表 ☎0463(82)5111 FAX 0463(82)9792 <http://www.city.hadano.kanagawa.jp>



大きく厚い葉が特徴のイワタバコ

たばこで気付く 地元のいいね!

夏に咲く、「イワタバコ」という山野草を知っていますか。かつて市の発展を支えた「タバコ」の葉に似ていることから、この名が付けられたといわれています。「こんなにきれいな植物が身近にあることを、地元でも知らない人が多いんですよね」
 丹沢の山にも自生していると教えてくれたのは、村上敬さん(戸川・51歳)。山野草の展覧会を開くほどの愛好家です。「みんなが地元のいろいろなものに興味を持って、もっと活気あるまちになっていくんじゃないかな」
 期待を込めて村上さんは話します。「秦野ならではの良さが暮らしを彩る」イワタバコの小さな花が気付かせてくれます。



県民参加の森林づくり

とき・ところ 8月1日(土)午前8時半秦野駅南口集合(全国植樹祭植栽地(堀山下)午後1時)
 ※荒天のときは2日(日)
 内容 下草刈り
 定員 100人(申し込み先着順)
 ※車での参加者は、県立秦野戸川公園諏訪丸駐車場を利用し、午前9時にパークセンター前に集合
 申し込み (公財)かながわトラストみどり財団 ☎045(412)2255へ

問い合わせ 森林づくり課 ☎(82)9631



荒廃・遊休農地を解消しよう

解消事業に補助します

内容・対象・補助額(10ヶ当たり)▽
 農地流動化整備事業 荒廃農地を利用権を設定して整備し、生産性の高い農地を管理する方 6万円 ▼荒廃農地
 解消対策事業 荒廃農地を整備するために利用権の設定を予定している方 3万円 ▼遊休農地解消対策事業 菜の花などの作付けにより、遊休農地を防止する方 5000円
 ※利用権の設定は、事前に農業委員会への申請が必要です。



ヤギの飼い主を募集します

ヤギを放牧すると、農作物に有害な雑草を食べてくれるため、荒廃農地の解消などに役立ちます。
 対象 ヤギ(5歳・オス)2匹を飼育できる方(申し込み多数のときは選考)



やんちゃん「カール」



人懐っこい「ヒマワリ」

問い合わせ はだの都市農業支援センター ☎(81)7800

一般開放します 小学校のプール

小学校	開放日	開放時間
大根・末広	7月18日(土)~27日(月)	午前9時~11時45分
南・西	7月18日(土)~22日(水) 25日(土)~29日(水)	
北	7月18日(土)~21日(火) 25日(土)~30日(木)	
上	7月24日(金)~8月2日(日)	
本町	7月18日(土)~22日(水) 25日(土)~29日(水)	午後1時~4時
東・広畑・堀川・ 鶴巻・渋沢	7月18日(土)~27日(月)	
南が丘	7月22日(水)~31日(金)	

※未就学児は保護者同伴(小学1・2年生は、5年生以上の同伴)
 園スポーツ振興課☎(84)2795

●少年少女球技大会

ドッジボールで各地区大会を勝ち抜いたチームが、熱戦を繰り広げます。
 時 8月1日(土) 午前9時~午後4時半
 場 総合体育館 園こども育成課☎(81)7011

●スポーツ教室

時 8月1日~29日の土曜日 3日~31日の月曜日(17日を除く) 午前9時半~10時50分
 ◇エアロビクス中級 8月1日~29日の土曜日 午前11時半~午後0時50分
 ◇リフレッシュヨガ教室 8月3日~31日の月曜日(17日を除く) 午後7時半~8時50分
 ◇エアロビクス初級 8月4日~25日の火曜日 午前9時半~10時50分
 6日~27日の木曜日 午後7時半~8時50分
 ◇ボクシングエアロ 8月4日~25日の火曜日 午後1時半~2時50分
 ◇タイ式ヨガ教室 8月5日~26日の水曜日 午前9時15分~10時35分
 ◇健康体操教室 8月6日~27日の木曜日 午後

1時半~2時50分 ◇エアロビクス
 初中級 8月7日~28日の金曜日 午前9時半~10時50分 19日(水)
 午後7時半~8時50分 場 総合体育館
 定 各回70人 費 1回400円 申 開始1時間前から体育館窓口へ
 園スポーツ振興財団☎(84)3376

●テニス教室

時 9月1日~11月10日の火曜日(11月3日を除く) 全10回
 中央運動公園 9月4日~11月6日の金曜日 全10回
 ◇初級 午前9時半~11時
 ◇中級 午前11時15分~午後0時45分
 ◇ナイター 午後7時15分~8時45分
 各コース24人(申し込み多数のときは抽選)
 費 5500円(ナイターは6000円)
 申 7月22日(水)~28日(火) 園スポーツ振興財団☎(84)3376

健康・子育て

●熱中症を予防しよう

予防のポイント ◇室内温度が28度を超えないように、扇風機やエアコ

秦野赤十字病院産婦人科の診療体制

現在は分娩業務を休止していますが、産婦人科医師の派遣元となる昭和大学の協力を得て、今年度は常勤医師1名、非常勤医師3名の派遣が継続され、「妊婦健診」、「産前産後ケア」、「婦人科診療」などが行われています。地域の中核病院として、妊産婦が安心して産前産後を過ごせるよう、一定の週までの妊婦健診を充実した医療設備で丁寧に行います。分娩は、近隣の協力病院である「東海大学医学部付属病院」、「伊勢原協同病院」、「厚木市立病院」、「平塚市民病院」などを紹介します。

なお、出産後の育児ケアや新生児健診は、経験豊富な秦野赤十字病院が引き継ぎます。

秦野赤十字病院に一日も早く分娩業務を再開してもらうため、市は引き続き産婦人科医師の確保に向けて病院や関係機関と取り組んでいきます。

知っていますか 二次救急医療

医療機関が一般診療を行わない平日の夜間や休日は、休日夜間急患診療所で救急医療を受けることができますが、さらに緊急的な処置や入院治療、手術が必要なときは、二次救急医療機関で診療を受けることができます。

対象機関 秦野赤十字病院、国立病院機構神奈川病院、八木病院
 園健康づくり課☎(82)9603

ンを上手に使う ◇こまめに水分補給し、塩分もとる ◇無理をせず、早めに日陰や室内などで休む ◇家庭や近所で気遣い、声を掛け合う
 それでも具合が悪くなったら 意識が低下しているときなどは、迷わず119番通報してください。 園警防対策課☎(81)7991または健康づくり課☎(82)9603

クールシェルターのご利用を 9月30日(水)まで、右のポスターがある公共施設や店舗を、暑さから身を守る一時休憩所として利用できます。 園高齢介護課☎(82)7394

●おめでた家族教室

時 9月3日(木) 10月8日(木) ◇マタニ

ティッキング 9月10日(木) 10月15日(木) ◇出産の呼吸法など
 9月17日(木) 10月22日(木) ◇沐浴実習など 9月30日(水) 10月31日(土) いずれも午前9時半~11時半(9月10日、10月15日は午後0時半まで)
 場 保健福祉センター 各日妊娠5カ月以降の妊婦と家族20組(申し込み先着順) 園健康づくり課親子健康担当☎(82)9604

寄付

●福祉の充実のために(5月1日~31日) 現金3件 22万1493円 寄付された方(敬称略) 宮内圭喜 西湘イベント商業協同組合秦野伊勢原支部 匿名1名

●社会福祉協議会へ(5月16日~31日) 物品1件 寄付された方(敬称略) 聖川りょう子



公民館・会館だより

定員のあるものは原則申し込み先着順、ないものは原則入場自由です。

本町公民館☎(84)5100

子供絵画教室 7月30日(木)、31日(金)の全2回 午前10時~正午 小学生16人 500円
 夏休み親子料理教室 8月5日(水) 午前9時半~正午 小学生と保護者8組 500円
 ピンホールカメラを作ろう 8月9日(日) 午後1時半~4時 小学生20人 500円

堀川公民館☎(87)4111

化石の展示「化石から分かるその時代環境」 7月21日(火)~26日(日)
 夏休み子供縫い物教室 7月29日(水) 午前9時半~正午 小学3年生以上20人 500円

渋沢公民館☎(87)7751

初心者パソコン何でも相談 7月26日(日) 午後1時半~3時半 パソコン持参
 子供映画会 7月27日(月) 午前10時~11時半 「ぼくとときどきぶた」など 100人(当日先着順)
 草木を使って絞りに挑戦 7月31日(金) 午後1時~3時半 小学3年生以上12人 200円

上公民館☎(87)0212

夏休み親子宿泊ナイトウオーク 8月1日(土) 午後2時~2日(日)正午 カブト虫捕りや川遊び

など 小学生以上の親子15組 1人1000円
 夏休み子供七宝焼教室 8月6日(木) 午前9時半~正午 小学生以上15人(小学3年生以下は保護者同伴) 1000円

鶴巻公民館☎(76)0463

夏休み子供映画会 8月3日(月) 午後2時~3時 「やさしいライオン」など 100人(当日先着順)
 東公民館☎(82)3232
 スズムシを飼おう 8月1日(土) 午前9時半~10時半 小学生以下または60歳以上15人
 恐竜の折り紙教室 8月19日(水) 午後1時半~3時 親子10組(小学2年生以下は保護者同伴)

南公民館☎(81)3001

子供落ち葉アート教室 7月29日(水) 午前9時半~正午 小学生15人
 子供料理教室 8月4日(火) 午前9時半~午後1時 小学3年生以上15人 400円
 小学生七宝焼教室 8月7日(金) 21日(金) 午前9時半~正午 各日10人 500円

西公民館☎(88)0003

子供フリーテニス教室 8月19日(水)、26日(水)の全2回 午前9時半~11時半 小学生12人
 星空クラブ 8月20日(木) 午後5時~8時 土星と月の観察 小学生以上10人
 夏休み子供邦楽体験教室 8月23日(日) 午前9時半~午後3時半 小学生10人

南が丘公民館☎(84)6411

丘リーナ交流会 7月26日(日) 午後1時~4時半 オカリナの演奏
 ミニ写真展「日本の祭り・夏」 8月1日(土)~15日(土)

北公民館☎(75)1678

パソコン何でも相談 8月1日(土) 午前9時~正午 13人 パソコン持参
 はだのクリーンセンター見学 8月6日(木)午前10時現地集合~11時半 小学生の親子20組
 親子木工教室 8月8日(土) 午前9時~午後3時 里山ふれあいセンター 小学生と保護者8組 1000円 東公民館でも受け付け

大根公民館☎(77)7421

健康体操 7月16日(木) 23日(木) 午前10時~11時半 65歳以上 500円
 夏休み本読みチャンピオン大会 7月18日(土)~8月30日(日) 小学生以下 上位者には記念品
 夏休み親子の料理教室 8月7日(金) 午前9時半~午後1時半 親子8組 1000円

ほうらい会館☎(81)8310

健康講座「転ばない歩き方」 7月28日(火) 午後1時半~3時 30人
 そうめん流し 8月2日(日) 正午~午後0時40分 50人 200円(小学生は100円、未就学児は無料) ※午前10時半~子供シアターあり(入場自由)

お知らせ

時=とき 場=ところ 内=内容 対=対象 定=定員 費=費用
申=申し込み 縮=締め切り 問=問い合わせ

行政一般

●大学の図書館で勉強しよう

神奈川大学 時 8月3日(月)～9月17日(木) ※土・日曜日、祝日、8月11日(火)～14日(金)を除く 午前9時10分～午後4時50分 場 湘南平塚キャンパス(平塚市土屋2946) 対 中学・高校生 **東海大学** 時 8月5日(水)～31日(月) ※土・日曜日、10日(月)～14日を除く 午前9時～午後5時 場 ◇湘南キャンパス(平塚市北金目4-1-1)中央図書館など ◇伊勢原キャンパス(伊勢原市下糟屋143)3号館図書館 ※伊勢原キャンパスは午前9時半～、土曜日は午後3時まで 対 高校生 ※いずれも生徒証を持参。図書貸出しや車・バイクでの来館は不可 問 神奈川大学平塚図書館 ☎(59)4111、東海大学中央図書館 ☎(58)1211

●ニホンザルの位置情報を公開中

市ホームページで追跡調査結果を公開しています。農地や住宅地への出没に備える参考にしてください。 問 環境保全課 ☎(82)9618

●必ず提出を 児童手当現況届

提出をしないと手当が受けられな

くなりますので、まだ提出していない方は〒257-8501市役所1階子育て支援課へ郵送または持参してください。 問 子育て支援課 ☎(82)9607

●中小企業退職金共済制度の活用を

パートタイマーや家族従業員を雇用する事業所も加入できます。また、既に加入していて、退職金の請求をしていない方は、中小企業退職金共済事業本部 ☎03(6907)1234へ 問 産業政策課 ☎(82)9646

催し

●相模ささら踊り大会

秦野ささら踊り保存会など県内8団体が披露します。 時 7月22日(水) 午後1時半～ 場 秩父宮記念体育館(藤沢市鶴沼東8-2) 問 生涯学習課文化財担当 ☎(87)9581

問 秩父宮記念体育館(藤沢市鶴沼東8-2) 問 生涯学習課文化財担当 ☎(87)9581

●教育研究所の公開講座

時 7月29日(水) 午後2時半～4時半 場 堀川公民館 内 講演「正しく怖がるインターネット」講師 小宮山利恵子氏(グリー株式会社政策企画室) 定 120人(申し込み先着順) 問 教育研究所 ☎(86)9102

●まちづくりにあなたの意見を 地区別市政懇談会

地区	とき	ところ
西	7月30日(木)	西公民館
東	31日(金)	東公民館
北	8月3日(月)	北公民館
本町	4日(火)	本町公民館
上	6日(木)	上公民館
南	8日(土)	南公民館
鶴巻	11日(火)	鶴巻公民館

※いずれも午後7時～9時(南地区は午後2時～4時) 問 広聴相談課 ☎(82)5128

●ヤマビル対策研修会

時 8月1日(土) 午前10時～正午 場 保健福祉センター 内 ヤマビルの生態や吸血予防・駆除方法など 講師 谷重和氏(ヤマビル研究会代表) 定 300人(申し込み先着順) 問 環境保全課 ☎(82)9618

募集

●親子川柳大会

対 市内在住または在学の小・中学生と保護者 応募形式 子供と保護者による初句・返句の1組 応募方法 応募用紙(市役所西庁舎3階生涯学習課、公民館、市ホームページにあります)を、9月4日(金)までに各学校へ提出(市外の学校に在学の方は、〒257-8501生涯学習課へ郵送または持参) 問 生涯学習課 ☎(84)2792

●アイデア料理コンテスト

時 11月28日(土) 午前10時～午後2時 場 保健福祉センター 対 市内在

住または在学の小・中学生 問 応募用紙(市役所2階健康づくり課、市ホームページにあります)に秦野の特産物を1品以上使ったレシピを書き、9月25日(金)までに〒257-8501健康づくり課へ郵送または持参 ※書類審査でコンテストに出場する10人を決定 問 健康づくり課親子健康担当 ☎(82)9604

●明るい選挙のポスターコンクール

テーマ 明るい選挙、明るい政治、豊かで楽しい生活など 応募規定 画用紙の四つ切り、八つ切り、またはそれに準じた大きさ ※自作で未発表のものに限る。入賞作品の使用権は市に帰属します 応募資格 市内在学の小・中学生 応募方法 各学校の指定日までに学校へ提出 問 選挙管理委員会事務局 ☎(82)9661

●保健師(臨時職員)

勤務内容 生活習慣病の予防事業など 勤務日 平日の午前8時半～午後5時15分 任用期間 8月3日～ 報酬 時給1565円 問 履歴書に保健師免許証の写しを添えて、7月24日(金)までに市役所2階健康づくり課へ本人が持参 ※後日面接あり 問 健康づくり課 ☎(82)9603

スポーツ

●ふれあいスポーツデー

時 7月25日(土) 午前9時～正午 場 総合体育館 入場自由 内 卓球、トランポリン、インディアカ、バドミントン、フィットネス体験など 問 スポーツ振興財団 ☎(84)3376

7月16日(木)～

名古屋方面への夜行高速バス 運行ダイヤが変わります

東名秦野バスストップに発着している夜行高速バスの土・日曜日、祝・休日の発着時刻が変わります。

とき	東名秦野	名古屋
7月15日(水)まで	0:40発	5:30着
	3:40着	23:00発
7月16日(木)から	1:40発	5:35着
	4:25着	23:45発

問 公共交通推進課 ☎(82)9644

市議会第2回定例会終わる

6月2日から22日まで開催され、議案など33件が審議されました。議決された主な内容は、次のとおりです。

いじめ問題対策調査委員会・再調査会を設置するための条例を制定

教育委員会の附属機関である調査委員会と、その調査結果を再調査する市長の附属機関である再調査会を設置し、いじめの防止などに努めます。

老朽化した消防ポンプ自動車を更新

消防署本署の消防ポンプ自動車1台を購入します。

問 企画課 ☎(82)5101

みんなの伝言板

市内の公共施設を利用

催し案内

ヴィオリラ体験教室 7月17日(金) 31日(金) 午前11時半～正午 鶴巻公民館 ティアラ・川内 ☎(77)7675

KEI押し花絵画展 7月18日(土)～20日(月) 午前10時～午後5時(20日は午後4時まで) 宮永岳彦記念美術館 久保寺 ☎090(1111)1808

湘南合唱祭&市合唱祭 7月19日(日) 午前10時～午後8時 文化会館 63団体による合唱 市合唱連盟・木澤 ☎(87)2066

琴修会大正琴無料体験教室 7月22日(水) 午前10時～正午 本町公民館 阿蘇 ☎(78)6477

八丈太鼓体験会 7月25日(土) 午後6時～7時半 中野健康センター 中学生以上6人(申し込み先着順) 八丈太鼓はなみずき・横井 ☎090(2167)2621

秦野オペラの会発表会 7月26日(日) 午後1時～4時 本町公民館 愛の二重唱集など 片山 ☎090(2657)3494

エコカラオケ発表会 8月2日(日) 午後0時半～4時半 文化会館 木口 ☎(81)4766

秦野うたごえ喫茶 8月2日(日) 午後1時半～4時 本町公民館 50人(当日先着順) 800円 大塚 ☎(88)6382

音楽療法士と楽しむ音楽会 8月9日(日) 午後2時～3時半 本町公民館 50人(申し込み先着順) 秦野音楽療法ネットワーク・吉原 ☎(88)6769

その他

ものづくり体験教室 8月21日(金) 午前9時半～午後0時半 東海大学湘南キャンパス スピーカーづくり、コマづくり、キーホルダーづくり 小学5・6年生の親子20人(キーホルダーは15人。申し込み先着順) 住所、親子の氏名、性別、電話番号、学校名、学年、希望のコースをメール

(m-kousaku@ml.tokai-u.jp) 東海大学機械系工作室 ☎(58)1211

秦野市民ゴルフ大会 8月25日(火) 大秦野カントリークラブ(横野500) 市内在住または在勤の180人 往復はがきに参加者(4人まで)の住所、氏名、年齢、生年月日、電話番号を書き、7月24日(金)までに〒259-1332葛蒲2016ヤマモゴルフガーデン内ゴルフ協会 ☎(87)5155へ

みのげ里山自然村 蓑毛緑水庵・運動公園付近の田畑で稲などを栽培 1回300円 年3000円 30人(申し込み先着順) 猪俣 ☎(81)8679

酒匂川フォトコンテスト 酒匂川水系を題材にした未発表の写真(白黒またはカラープリントはワイド四つ切り以下、デジタルはA4。組写真は不可)に応募用紙(市役所西庁舎2階環境保全課、くずはの家、西・上公民館にあります)を添えて、9月15日(火)までに〒250-8555小田原市荻窪300酒匂川水系保全協議会事務局(小田原市環境保護課内) ☎0465(33)1481へ郵送または持参

トピックス 市の重要文化財に指定 鶴巻下部大山灯籠行事

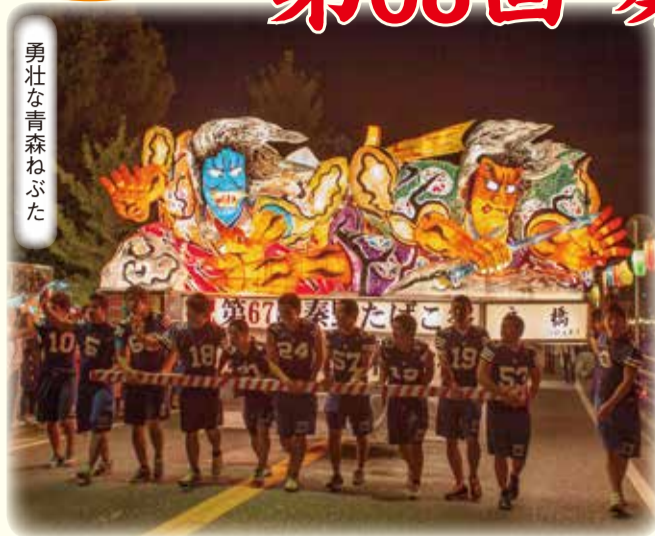


7月25日から8月17日までは、かつて「大山詣り」でにぎわった「夏山」と呼ばれる期間。鶴巻第一自治会館の敷地内に地域住民が灯籠を組み立て、明かりをともす伝承行事が、先月、市の重要文化財に指定されました。

問い合わせ 生涯学習課文化財担当 ☎(87)9581

9月26日(土) 27日(日)

みんなの力で盛り上げよう 第68回 秦野たばこ祭



勇壮な青森ねぶた



きらびやかなフロート車



特技を披露しよう

イベントの参加者を募集

青森ねぶた

ねぶたに欠かせない踊り手「ハネト」に参加してみませんか。

とき 9月26日 午後5時45分～

ところ 市内目抜き通り

たばこ音頭千人パレード

たばこ音頭の音色に合わせた華やかな踊りで、祭りを彩りませんか。

とき 9月27日 午後1時半～

ところ 市内目抜き通り

フロート車

思いを込めた飾り付けのフロート車で、らんたん巡行と一緒に光のパレードに参加しませんか。制作費の一部を補助します。構造規制などは、問い合わせてください。

とき 9月27日 午後5時～

ところ 市内目抜き通り

※いずれも天候などにより時間を変更することがあります。締め切りは7月31日(金)

祭りボランティア

受付案内やキャンペーン、写真撮影などにご協力ください。

たばこミュージックフェスタ

舞台上で演奏したり、踊ったりしませんか。

とき 9月26日 27日 午前10時～午後7時

ところ 市役所西庁舎駐車場特設舞台 定員 個人または団体20組(申し込み多数のときは選考) 申し込み 任意の用紙に参加団体名とプロフィール、代表者の氏名、住所、電話番号を書き、1曲分のデモCDやDVDなどを添えて、8月7日(金)までに〒257-8501市役所西庁舎1階観光課へ郵送または持参

花火募金と協賛金にご協力を

祭りのフィナーレを飾る打上花火と仕掛け花火の募金に、ご協力をお願いします。募金は銀行振り込みと募金箱で受け付けています。

また、たばこ祭は、皆さんからの協賛金で運営しています。今年もご支援をお願いします。

振込先 横浜銀行秦野支店 普通6093030(花火募金) 募金箱の設置場所 市役所などの市内公共施設、秦野郵便局、JAはだの本・支所、市内金融機関、コンビニ、スーパーなど

問い合わせ 観光課☎(82)9648

文化会館チケット情報

8月2日(日)午前10時発売 (電話受け付けは午後1時～)

舞台「南阿佐ヶ谷の母」

出演 木の実ナナ、宇梶剛士ほか 11月22日(日) 午後4時～ 小ホール 全席指定 3500円 ※未就学児は入場できません



ホワイエハワイアンコンサート 波と風のサウンド

8月2日(日) 午後5時～ 大ホール ホワイエ 入場自由

問い合わせ 文化会館☎(81)1211

サマージャンポ宝くじ

Advertisement for the 7 billion yen lottery. Features a large '7' and '7000万' (70 million) text. Includes details about the drawing date (7/8-7/31) and prize amounts.

Advertisement for a children's magazine titled '子ども広報はだのつ子'. It mentions that the magazine will be published in the city of Aino and is available at public facilities.

Advertisement for a contest where participants can win prizes by submitting their own floats or performances for the festival. Details include submission methods and deadlines.

Advertisement for a children's market (子どももの市展) held from October 1st to 4th. It lists various categories like '書道の部' (Calligraphy) and '美術の部' (Art), and provides contact information for the organizing committee.

Advertisement for 'Aino Concierge' (秦野コンシェル). Services include housework, childcare, nursing support, and prenatal/postnatal care. Contact information and a phone number are provided.

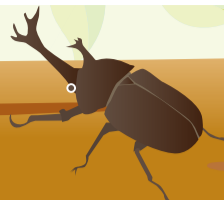
Advertisement for a concert by Ryo Yamaoka (森山 良子) at the Aino Cultural Center. The concert is on October 4th at 7:00 PM. Ticket prices and contact information are listed.



もうすぐ夏休み

楽しく学べる

イベント特集



気分は芸術家 ものづくりコーナー

秦野産のヒノキ板を使った親子木工体験



出来上がりが楽しみ
とき 7月25日(土) 午前10時～午後5時
ところ 里山ふれあいセンター
対象 5組(申し込み先着順)
費用 200円

問い合わせ 里山ふれあいセンター ☎(75)1961

美術館ワクワク探検 子供七宝焼アート教室



金属板にデザイン
とき 8月15日(土) 午後1時半～4時
ところ 宮永岳彦記念美術館
対象 市内在住の小・中学生20人(申し込み先着順)
申し込み 7月15日(水)午前10時～電話のみ受け付け

問い合わせ 宮永岳彦記念美術館 ☎(78)9100

ミュージアムさくら工房 子供まが玉屋

とき 7月29日(水)～31日(金)
対象 各日小学4年生～中学生18人(申し込み先着順)



まが玉のアクセサリ

親子まが玉屋

とき 8月1日(土) 小学3～6年生と保護者18人(申し込み先着順)

※いずれも桜土手古墳展示館

問い合わせ 桜土手古墳展示館 ☎(87)5542

作品募集 児童・生徒創意工夫展覧会



アイデア作品が並ぶ
優秀作品は、9月26日(土)・27日(日)の秦野たばこ祭で本町小学校に展示されます。

対象 市内在学の小・中学生
応募方法 9月上旬に各学校へ提出

問い合わせ 産業政策課 ☎(82)9646

プロの世界を知ろう 企業体験学習 親子でネイリスト

このデザインにしようか



とき 8月18日(火) 午前10時半～午後0時半 ところ アイム湘南美容教育専門学校(尾尻536-1) 対象 小学4年生以上と保護者10組20人 申し込み 7月15日(水)午後1時～

大食堂の社員になろう

とき 8月19日(水) 午前10時～午後2時 ところ (株)日京クリエイト(堀山下1(株)日立製作所内)
内容 テーブル準備や配膳など 対象 小学4年生以上8人 申し込み 7月15日(水)午後1時～



テーブルをきれいに

コピー機で「激走 紙レーサー」

上手にできるかな



とき 8月26日(水) 午後1時～3時半 ところ はだのクリーンセンター(曾屋4624) 内容 リコーサイエンスキャラバン隊と一緒に自分が描いた絵をスキャンし、パソコン上でレースゲーム 対象 小学生50人(3年生以下は保護者同伴) 申し込み 7月15日(水)午前9時～

※いずれも申し込み先着順。電話のみ受け付け

問い合わせ こども育成課 ☎(81)7011

親子で作ろう プリン&ゼリー

オリジナルのプリンを作って、市販の物と比べてみませんか。

とき 7月28日(火) 午前10時～正午 ところ 保健福祉センター 申し込み 親子20人(申し込み先着順。小学5年生以上は単独参加可) 費用 1人100円



食品の安全も学ぶ

問い合わせ 広聴相談課 ☎(82)5128

宿題の参考に 理科実験アイデアハンドブック

販売場所 市役所西庁舎3階教育研究所、ファミリーマート市役所前店

内容 ペットボトルやごみ袋など身近な物を使った実験など
価格 1800円



自由研究に便利

問い合わせ 教育研究所 ☎(86)9102

子供資料コーナー

期間 8月30日(日)まで 設置場所 公民館、図書館、ほうらい会館、はだのこども館、桜土手古墳展示館 内容 「統計はだの」、「秦野市の水道」など

問い合わせ 広報課 ☎(82)5117

はだのつ子アワード 体験活動部門

秦野の名所や旧跡を訪ね、動植物や野鳥を観察しながら市内各地区のマップを作りませんか。



対象 市内在住 または在学の小・中学生
提出方法 体験マップと手引書(学校または市役所西庁舎3階教育研究所にあります)を受け取り、体験マップを1地区以上完成させたら、学校または教育研究所へ持参

表彰 体験マップが1地区認定されるとエリア賞、3地区認定でグランプリ(市長表彰)を、全地区(7地区)認定でグランドスラム

問い合わせ 教育研究所 ☎(86)9102

みんなで遊ぼう デントコーン迷路



ゴールを目指そう



市内の若手農業後継者クラブ「秦友会」が、高さ2メートル以上のデントコーン(飼料用のとうもろこし)で迷路を作りました。家族や友達と挑戦してみませんか。

とき 7月25日(土)～8月31日(月)
ところ 東田原961・962の畑(約2000平方メートル)

オープニングイベント

とき 7月25日(土) 午前10時～午後4時 ※雨天のときは中止
内容 スタンプラリー、お茶の手もみ体験、模擬店など

問い合わせ 農産課 ☎(82)9626

保存版 8～11月の相談カレンダー

会場は、**市**=市役所 **大**=東海大学
前駅連絡所 **保**=保健福祉センター
西=西公民館 **鶴**=鶴巻公民館 **ほ**=
ほうらい会館 **農**=秦野駅前農協ビル
3階 **す**=地域活動支援センターすみ
れ(今川町2-15-602)。各相談とも、
祝・休日はお休みします。



相談員が親身に対応

法律・行政・人権など

問い合わせ 広聴相談課 ☎(82)5128

※時間のないものは午後1時～4時。当日電話受け付けは午前8時半～

項目	とき・ところ	内容・定員・相談員など
法律	8月7日(金) 12日(水) 18日(火) 27日(木) 9月4日(金) 10日(木) 15日(火) 24日(木) 10月2日(金) 7日(水) 14日(水) 市 22日(木) 29日(木) 11月5日(木) 11日(水) 17日(火) 26日(木)	10人(大 は6人。申し込み多数のときは抽選) 前日の午前9時～正午に電話で申し込み 弁護士
	第3土曜日 東	
司法書士 債権債務	第3水曜日 市	4人(申し込み先着順) 事前に広聴相談課へ相談 司法書士
司法書士 登記相続	8月26日(水) 9月30日(水) 10月28日(水) 11月25日(水) 市	6人(申し込み先着順) 当日電話で申し込み 司法書士
税理士	第2金曜日 市	相続税、贈与税、所得税、譲渡所得など 6人(申し込み先着順) 当日電話で申し込み 税理士
行政	8月6日(木) 10月1日(木) 市	国、県などへの意見や要望 6人(申し込み先着順) 当日電話で申し込み 行政相談委員
	9月3日(木) 11月5日(木) 東	
建築	8月10日(月) 10月19日(月) 東	家の新築やリフォームなど 6人(申し込み先着順) 当日電話で申し込み 技能士
	9月14日(月) 11月9日(月) 市	
不動産	8月10日(月) 10月19日(月) 市	土地・建物の取引や賃貸のトラブルなど 6人(申し込み先着順) 当日電話で申し込み 宅地建物取引士 契約書や図面など内容が分かるものを持参
	9月14日(月) 11月9日(月) 東	
消費生活	月～金曜日 9:00～12:00 13:00～16:00 市	商品などの購入トラブルの相談と情報提供 消費生活相談員 電話相談は☎(82)5181
	第1・3火曜日 9:00～12:00 ※11月は10日(火) 17日(火) 東	
市民生活	火・木曜日 9:00～12:00 市	近隣関係のトラブルなど 3人(申し込み先着順) 市民生活専門相談員
	第1・3金曜日 9:00～12:00 東	
年金・社会保険	8月4日(火) 10月6日(火) 東	年金や社会保険など 6人(申し込み先着順) 当日電話で申し込み 社会保険労務士
	9月1日(火) 11月10日(火) 市	
行政書士	8月24日(月) 9月28日(月) 10月26日(月) 11月30日(月) 市 第2火曜日 東	成年後見や遺言など 6人(申し込み先着順) 当日電話で申し込み 行政書士
マンション管理	8月24日(月) 9月28日(月) 10月26日(月) 11月30日(月) 東	管理組合の運営、大規模修繕など 3人(申し込み先着順) 当日電話で申し込み マンション管理士
人権	8月13日(木) 市 27日(木) 西 9月10日(木) ほ 24日(木) 鶴 10月8日(木) 市 22日(木) 西 11月12日(木) ほ 26日(木) 東	3人(申し込み先着順) 人権推進課 ☎(82)7618へ申し込み 人権擁護委員

青少年・職業・女性など

問い合わせ 各相談窓口

項目	とき・ところ	内容・相談員など
子供の相談	月～土曜日 9:00～19:00 (土曜日は16:00まで) 保	子供に関する相談(学校生活、いじめ、不登校、養育、性格、行動、発達に関する事など) 心理相談員、家庭相談員 こども育成課こども若者相談担当 ☎(82)5273、(84)7800
職業相談・紹介	月～金曜日 8:30～17:00 農	専門職員 市ふるさとハローワーク ☎(84)0810
障害福祉	月～土曜日 9:00～17:00 保	専門相談員 障害福祉なんでも相談室 ☎(80)3294
精神障害	日～金曜日 13:00～19:00 す	専門相談員 地域活動支援センターすみれ ☎(83)8855
	第1木曜日 10:30～、11:30～ す	2人(申し込み先着順) ピアカウンセラー 地域活動支援センターすみれ ☎(83)8855
ひとり親家庭	月～金曜日 9:00～12:00 13:00～16:00 市	離婚前相談、ひとり親家庭の生活に関する相談 母子・父子自立支援員、母子・父子相談員 子育て支援課 ☎(82)9607
女性の悩み	火・木曜日、第2土曜日 10:00～12:00 13:00～15:00 保	DV(配偶者などからの暴力)の相談や夫婦・家族の悩みなど 女性相談員 面接相談は相談日の前日までに人権推進課 ☎(82)7618へ申し込み、電話相談は女性相談室(保健福祉センター内) ☎(83)1812
療育相談	月～金曜日 9:00～16:00 市	18歳未満の子供の発達や生活上の心配事など 療育相談員 ☎(86)9100

健康の相談・検査など

会場・問い合わせ 県平塚保健福祉事務所秦野センター(曾屋2-9-9) ☎(82)1428

※いずれも予約制

項目	とき	内容など
認知症相談	9月17日(木) 10月15日(木) 11月19日(木) 13:30～15:30	物忘れがひどくなるなど認知症の心配がある方や家族の対処方法の相談
精神保健福祉相談	8月5日(水) 17日(月) 9月28日(月) 10月7日(水) 19日(月) 11月16日(月) 13:30～16:00	精神的な不調やアルコール依存の問題、精神障害の相談 
療育歯科相談	9月18日(金) 10月9日(金) 11月20日(金) ※時間は受付時に決定	発達がゆっくりな子供の歯科相談 ※予防処置は費用がかかります
専門的な栄養相談	第2・4木曜日 9:30～11:00	糖尿病や脂質異常などで合併症のある方や慢性疾患の方の栄養相談 
肝炎ウイルス検査・相談	8月27日(木) 9月24日(木) 10月22日(木) 11月26日(木) 9:00～11:30	B・C型肝炎の血液検査。診断書・証明書は発行しません

※HIV(エイズ)検査は、県平塚保健福祉事務所(平塚市豊原町6-21) ☎(32)0130で実施しています。

社会福祉相談

会場・問い合わせ 社会福祉協議会 ☎(84)7711

項目	とき	内容・相談員など
不動産	第1水曜日 13:00～15:00	家や土地の貸借・売買など 予約制 宅建協会役員
貸付	第2水曜日 10:00～12:00 13:00～15:00	一時的に生活が困窮している世帯への生活費や高校・大学の修学費用などの貸付制度の説明 予約制 担当職員
法律	第3水曜日 10:30～12:30	法律手続き、相続、金銭貸借、離婚など 予約制 弁護士
成年後見	8月26日(水) 9月30日(水) 13:00～15:00 ※10月からは月～金曜日 9:00～17:00	高齢者や障害者などが安心して暮らしていくための相談 予約制 行政書士(社団サポートセンター) ※10月からは成年後見利用支援センター担当職員
福祉一般	月～金曜日 9:00～17:00	生活上の心配事、福祉サービスの情報提供など 電話での相談も可 ☎(83)2751 担当職員