

本 設	
申請地	神奈川県藤野市尾尻952-16、952-17
敷地面積	1,475.80㎡
用途指定	第一種中高層住居専用地域
防火指定	準防火地域
日影規制	4時間・2.5時間 測定高4m
地区指定	藤野市南部土地区画整理事業施行地域
高度指定	無
地区計画	無
建築協定	無
前面道路	市道733号線(一環一号道路)
その他	

仮 設 Ⅰ	
申請地	神奈川県藤野市尾尻952-19、952-20
敷地面積	240.00㎡
用途指定	第一種中高層住居専用地域
防火指定	準防火地域
日影規制	4時間・2.5時間 測定高4m
地区指定	藤野市南部土地区画整理事業施行地域
高度指定	無
地区計画	無
建築協定	無
前面道路	市道733号線(一環一号道路)
その他	

仮 設 Ⅱ	
申請地	神奈川県藤野市尾尻953-11
敷地面積	242.37㎡
用途指定	第一種中高層住居専用地域
防火指定	準防火地域
日影規制	4時間・2.5時間 測定高4m
地区指定	藤野市南部土地区画整理事業施行地域
高度指定	無
地区計画	無
建築協定	無
前面道路	市道733号線(一環一号道路)
その他	

いまいずみ保育園 改築工事

本 内 図

業 主 株式会社安江設計研究所

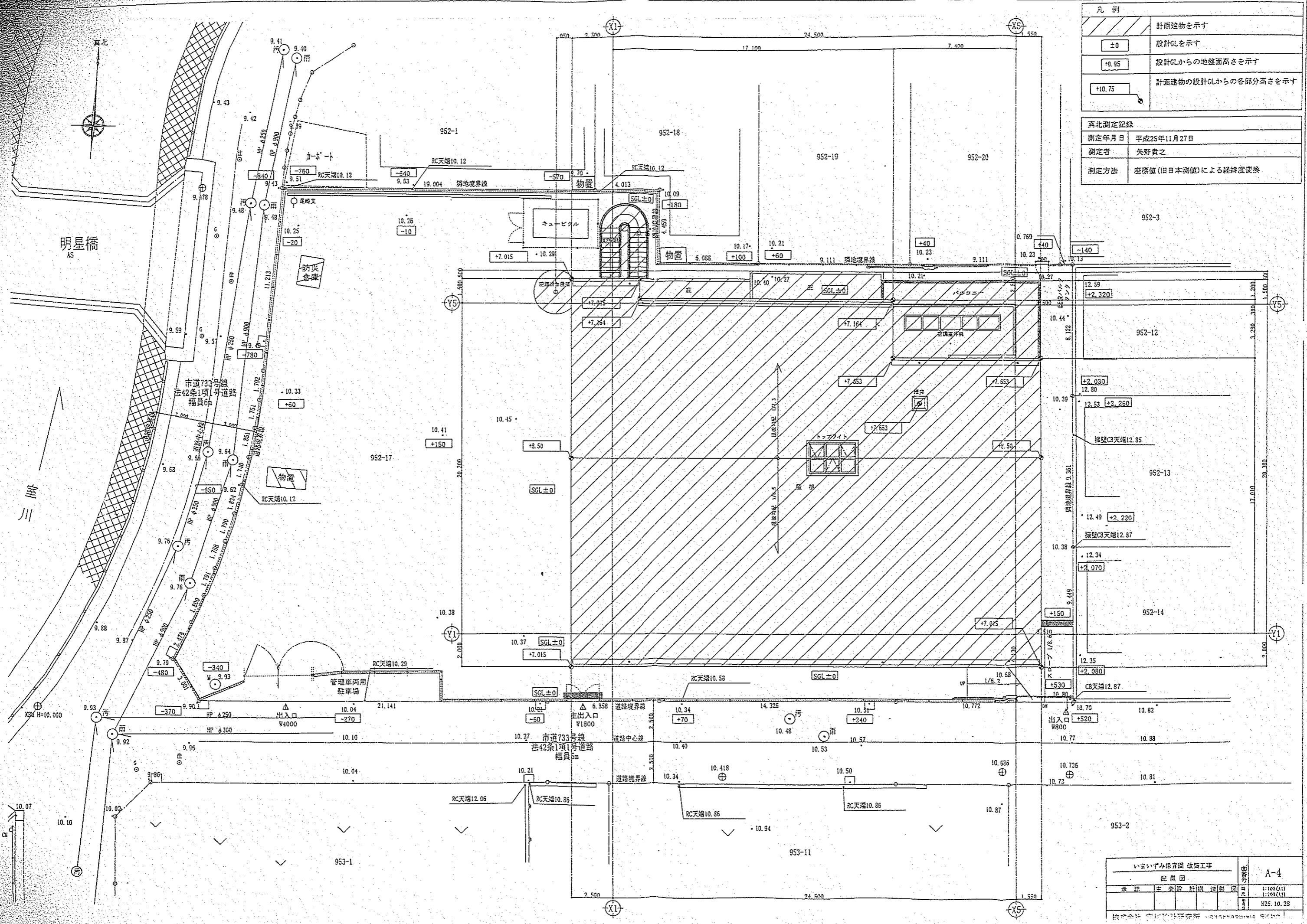
縮 尺 1/500

図 号 A-3

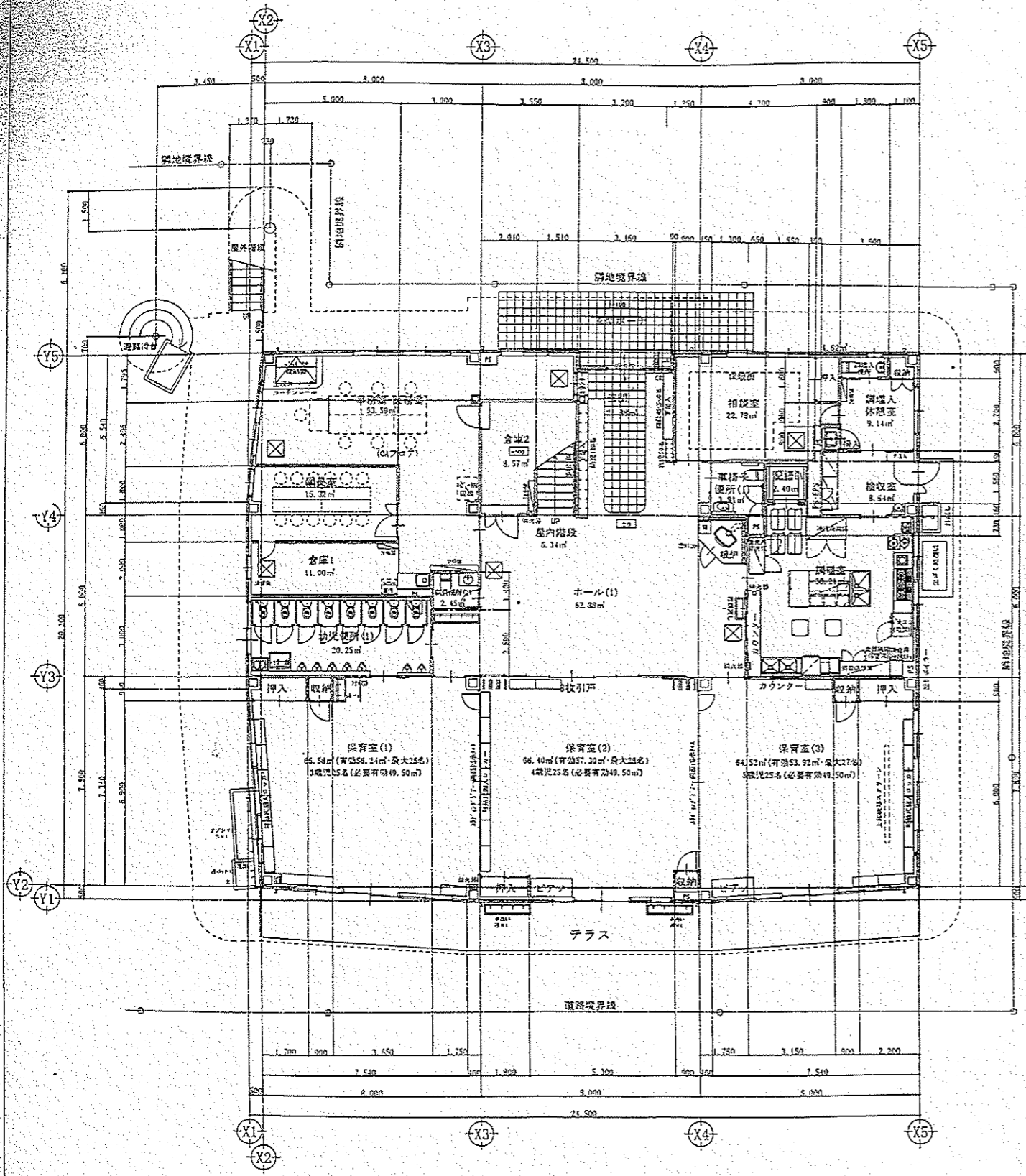
日 付 H26.7.1

株式会社 安江設計研究所 一環藤野土地区画整理事業2400号 安江印之

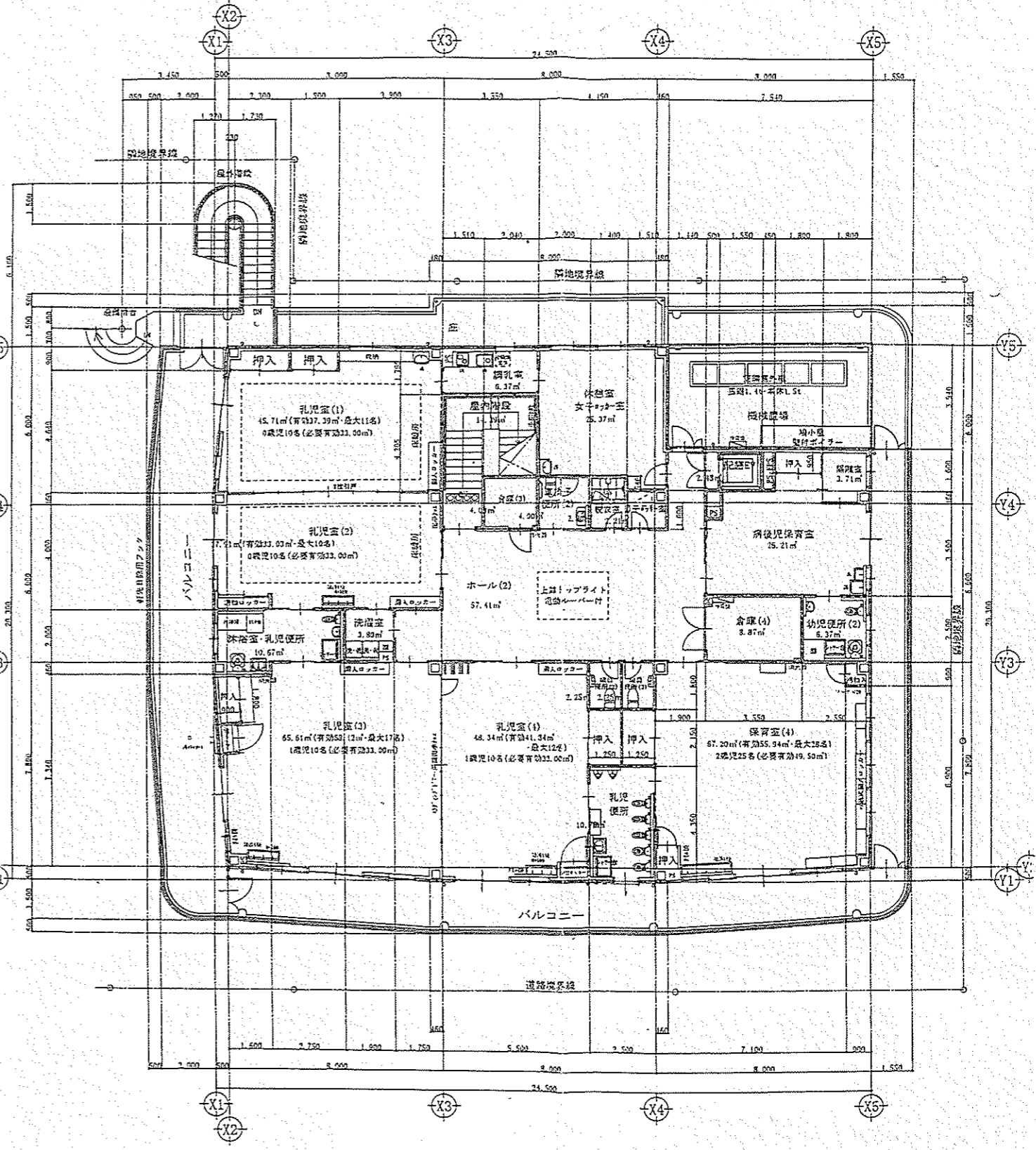
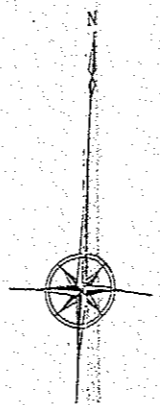
YASIE P. ASSOCIATES



いまいずみ保育園 改築工事		A-4
配設図		
承認	生業設計協 建築部	1:100(A1)
		1:200(A3)
		H25.10.29



1階平面図



2階平面図

いよいよ保育園 改築計画		図	A-6
1階・2階平面図		縮尺	1:100
承認 手 案 設 計 監 理 図		日付	H26.10.25
株式会社 安江設計研究所 一ツ木町三丁目1391番 安江口之			