

1

ごきごきスタート

年 組 番

名前

◎ かんじをかきましょう。

1 いいよ

2 あだち ()

3 みみ ()

4 おんな

6 め ()

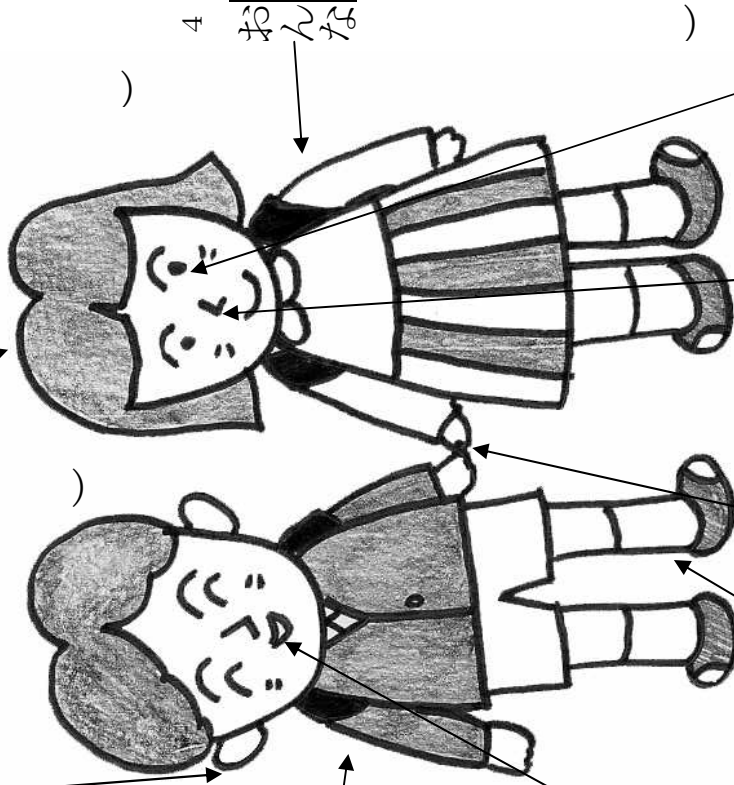
7 はな ()

8 て ()

9 あし ()

5 かみ ()

10 くち ()



2

くもりスタート

年 組 番

名前

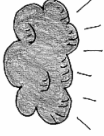
◎ かんじをかきましょう。

1 ころも



()

2 あめ



()

3 ほし



()

4 ゆき



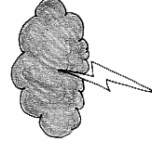
()

5 くも



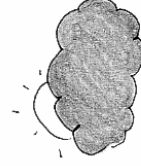
()

6 かみなり



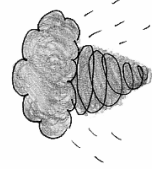
()

7 くもり



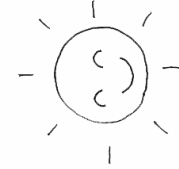
()

8 たけのこ



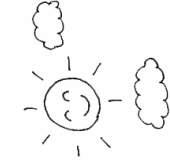
()

9 たけのこ



()

10 はれ



()

3

くまのきんぐスター

年 組 番

名前

◎ かんじをかきましょう。

1

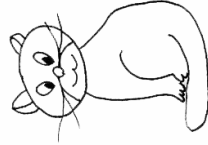
いぬ



()

6

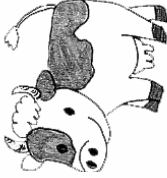
ねこ



()

2

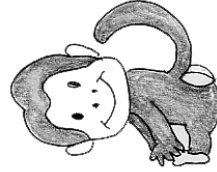
うし



()

7

さる



()

3

うま



()

8

にわとり



()

4

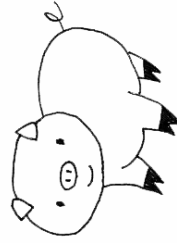
ひつ



()

9

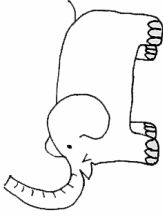
ぶた



()

5

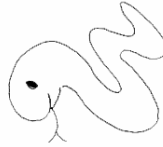
ぞう



()

10

へび



()

4

くまぐまスタート

年 組 番

名前

◎ かんじをかきましょう。

1 はな ()

2 むし ()

3 は ()

4 ね ()

5 くさ ()

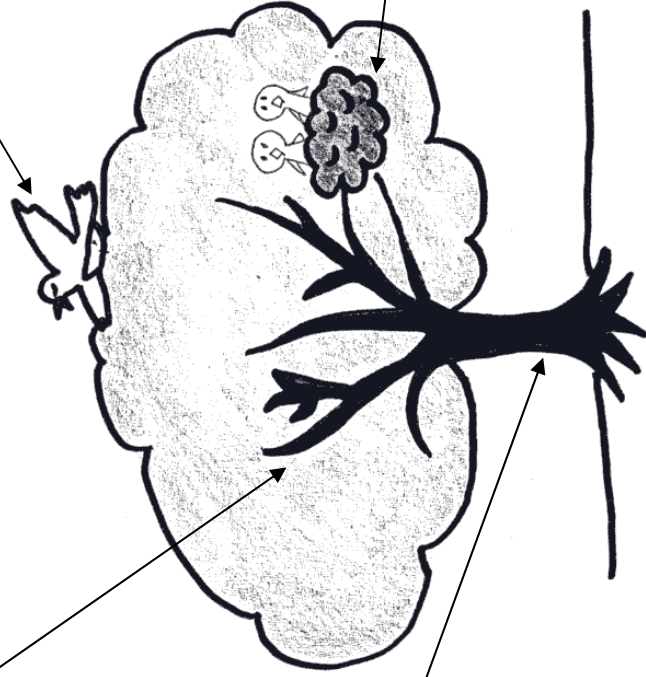
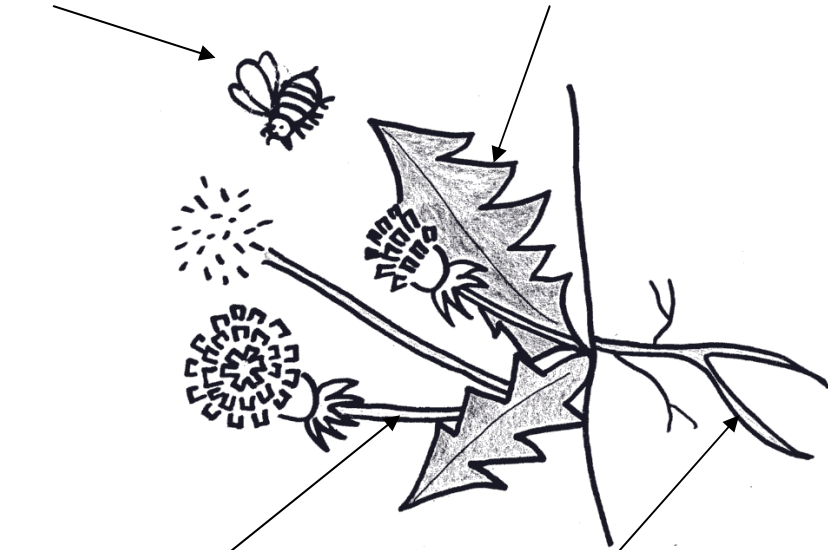
6 き ()

8 ち ()

7 とり ()

10 えだ ()

9 みき ()



5

くまのスタート

年 組 番

名前

◎ かんじをかきまじろう。

1 かぞく

()

6 おとうと

()

2 くまのこ

()

7 あに

()

3 はは

()

8 あね

()

4 ちち

()

9 こいし

()

5 せう

()

10 せせん

()

6

くまぐまスタート

年 組 番

名前

◎ かんじをかきまじろう。

- | | | | | | |
|---|----------------------|--------------------------|----|--------------------------------------|--------------------------|
| 1 | <u>せいろ</u> のぐすく。 | () | 6 | <u>しろ</u> い雲 ^{くも} 。 | () |
| 2 | <u>みどり</u> のきりぎりす。 | () | 7 | <u>くろ</u> い帽子 ^{ぼうし} 。 | () |
| 3 | <u>あかい</u> ちりめん。 | () | 8 | <u>あおい</u> 海 ^{うみ} 。 | () |
| 4 | <u>せん</u> ミダルをまわす。 | () | 9 | <u>ぐにしろ</u> の色鉛筆 ^{いろえんぴつ} 。 | () |
| 5 | <u>ちやしろ</u> のチョコレート。 | () | 10 | <u>おん</u> の皿 ^{わん} 。 | () |

7

ふかふかスタート

年 組 番

名前

◎ かんじをかきましょい。

- | | | | | | |
|---|------------------------------------|--------------------------|----|--|--------------------------|
| 1 | <u>よいせ</u> ^{ちよ} に騒ぐ。 | () | 6 | ににに <u>わら</u> う。 | () |
| 2 | <u>しんぱ</u> いする。 | () | 7 | 夏休 ^{なつやす} みが <u>たの</u> しみ。 | () |
| 3 | 体育 ^{たいいく} が <u>す</u> ぎ。 | () | 8 | 読書 ^{どくしょ} に <u>むち</u> ゆうになる。 | () |
| 4 | 体調 ^{たいちよう} が <u>わ</u> るい。 | () | 9 | 雨 ^{あめ} が上 ^あ がり <u>あん</u> しんする。 | () |
| 5 | <u>げんせ</u> いはらに遊ぶ ^{あそぶ} 。 | () | 10 | <u>かな</u> しい気 ^き もち。 | () |

8

くせくせスタート

年 組 番

名前

◎ かんじをかきましょい。

- | | | | |
|--------------------------|-----|----------------------|-----|
| 1 知らせを聞いて、 <u>おどろく</u> 。 | () | 6 <u>ふあん</u> な気持ち。 | () |
| 2 合格を <u>よめる</u> 。 | () | 7 赤ちゃんが <u>なぐ</u> 。 | () |
| 3 明るく <u>さあそぶ</u> 。 | () | 8 <u>せうしん</u> な食べ物。 | () |
| 4 <u>まじへ</u> になる。 | () | 9 料理に <u>まじへ</u> する。 | () |
| 5 道に迷い <u>まよ</u> 。 | () | 10 動物を <u>まよ</u> する。 | () |

9

いっしょにスタート

年 組 番

名前

◎ かんじをかきましょう。

- | | | | |
|--|--------------------------|---|--------------------------|
| 1 <small>にっぎ</small> 日記をか ^く 。 | () | 6 <small>きゅうしょく</small> 給食をた ^べ る。 | () |
| 2 ある ^い て登 ^り 校する。 | () | 7 <small>ぎゅうにゅう</small> 牛乳をの ^む 。 | () |
| 3 <small>はこね</small> 箱根マラソンで ^は し ^る 。 | () | 8 <small>こうか</small> 校歌をう ^た た ^う 。 | () |
| 4 <small>にもの</small> 荷物を ^も つ。 | () | 9 友達と ^は な ^す 。 | () |
| 5 ボールを ^な げ ^る 。 | () | 10 <small>まえ</small> 前へ ^{すす} む。 | () |

10

いせいせいスタート

年 組 番

名前

◎ かんじをかきましょ。

- | | | | | | |
|---|-------------------------------|-----|----|-----------------------------------|-----|
| 1 | <u>いえ</u> にいる。 | () | 6 | <u>そふほ</u> うのうまに ^す 住む。 | () |
| 2 | ビルを <u>た</u> てる。 | () | 7 | <u>しめ</u> を ^た 食べる。 | () |
| 3 | ^{はだ} 秦野に <u>す</u> む。 | () | 8 | <u>ちゆうしや</u> を ^す る。 | () |
| 4 | <u>ともだち</u> はあそび。 | () | 9 | <u>ちゆうしや</u> を ^す る。 | () |
| 5 | ゲームで <u>あそ</u> ぶ。 | () | 10 | <u>ちゆうしや</u> を ^す る。 | () |

11

いかにいかにター

年 組 番

名前

◎ 漢字を書きかきよめ。

- | | | | |
|--|-----|--|-----|
| 1 シヤシを ^い だる。 | () | 6 ^な びよ ^い んに通 ^か う。 | () |
| 2 ^い ふ ^い ふ ^い を ^か い。 | () | 7 ^が 学校 ^い に ^い 。 | () |
| 3 ^い ぬの ^せ 世 ^わ 話を ^い する。 | () | 8 ^い い ^い が ^す 好 ^い 。 | () |
| 4 朝 ^あ の ^い れ ^い に ^い をする。 | () | 9 ^い け ^い に ^い に ^い 。 | () |
| 5 ^い い ^い を ^い 。 | () | 10 ^{もの} 物語 ^い の ^い 登 ^い 場 ^い に ^い 。 | () |

12

いもいもスタート

年 組 番

名前

◎ 漢字を書きましょう。

- | | | | | | |
|----|----------------------------|-----|----|--------------------------|-----|
| 1 | さむい ^{ふゆ} 冬。 | () | 11 | にがい ^{くすり} 薬。 | () |
| 2 | あつ ^{なつ} い夏。 | () | 12 | おも ^{にもつ} い荷物。 | () |
| 3 | あたたかい ^の スープを飲む。 | () | 13 | からくち ^{カレー} 。 | () |
| 4 | つめたい ^{こおり} 氷。 | () | 14 | かばんがかるい。 | () |
| 5 | おおきな ^{ふね} 風船。 | () | 15 | でこぼこ ^{みち} の道。 | () |
| 6 | ちいさな ^{ボール} 。 | () | 16 | たいらな ^{こうてい} 校庭。 | () |
| 7 | やわらかい ^{にく} 肉。 | () | 17 | うすい ^{いた} 板。 | () |
| 8 | かたい ^{いし} 石。 | () | 18 | あつ ^{じしょ} い辞書。 | () |
| 9 | 風 ^{かぜ} がすずしい。 | () | 19 | ふとい ^{マジック} 。 | () |
| 10 | あまい ^{いちじ} いちじ。 | () | 20 | ほそ ^{せん} い線。 | () |

◎ 漢字を書きましよう。

- | | | | | | |
|----|---|-----|----|--|-----|
| 1 | そ ^み らを見 ^あ 上げる。 | () | 11 | な ^{あつ} つは暑 ^{あつ} い。 | () |
| 2 | ゆ ^う う ^ひ がきれいだ。 | () | 12 | 静 ^{しず} かな ^う み。 | () |
| 3 | か ^ぜ が強い。 | () | 13 | な ^の みに乗 ^の る。 | () |
| 4 | ひ ^を をお ^こ す。 | () | 14 | あ ^な ぎの風はさわやかだ。 | () |
| 5 | あ ^ら しになる。 | () | 15 | き ^り がかか ^る 。 | () |
| 6 | う ^ち ゆ ^う の星 ^{ほし} たち。 | () | 16 | お ^ち ばを集 ^{あつ} めてたき ^び 火 ^び をする。 | () |
| 7 | は ^{あたた} るは暖 ^{かい} い。 | () | 17 | ほ ^ま の ^あ おが舞 ^ま い上 ^あ がる。 | () |
| 8 | か ^ま ふんが舞 ^ま う。 | () | 18 | ふ ^{さむ} ゆは寒 ^{さむ} い。 | () |
| 9 | ち ^{はな} くらの花 ^{はな} が咲 ^さ く。 | () | 19 | し ^お もが降 ^お りる。 | () |
| 10 | お ^は な ^み をする。 | () | 20 | こ ^は お ^は りが張 ^は る。 | () |

◎ 漢字を書きましよう。

- | | | | | | |
|----|-----------|-----|----|-------------|-----|
| 1 | やまに登る。 | () | 11 | 花のたねを植える。 | () |
| 2 | くさを刈る。 | () | 12 | たんぼのわたげ。 | () |
| 3 | 小さいいし。 | () | 13 | きぬの糸。 | () |
| 4 | 大きないも。 | () | 14 | むぎが実る。 | () |
| 5 | もりを歩く。 | () | 15 | ほがゆれる。 | () |
| 6 | たけやぶを抜ける。 | () | 16 | いねが実る。 | () |
| 7 | のばらを走る。 | () | 17 | こめの収穫。 | () |
| 8 | 花のめが出る。 | () | 18 | こんちゆうを採集する。 | () |
| 9 | うめの花が咲く。 | () | 19 | チョウがはねを広げる。 | () |
| 10 | 柿のみになる。 | () | 20 | ほたるの観察。 | () |

◎ 漢字を書きましよう。

- | | | | | | |
|----|---|-----|----|---|-----|
| 1 | 急 ^{いそ} な <u>かわ</u> 。 | () | 11 | 魚 ^{うい} が <u>たまご</u> を産 ^う む。 | () |
| 2 | <u>かい</u> を拾 ^{ひろ} う。 | () | 12 | <u>しお</u> の満 ^み ち引 ^ひ き。 | () |
| 3 | <u>せかな</u> を釣 ^つ る。 | () | 13 | <u>いずみ</u> がわき出 ^で る。 | () |
| 4 | 小 ^{ちい} さい <u>いけ</u> 。 | () | 14 | <u>くじら</u> の潮 ^{しお} 吹 ^ふ き。 | () |
| 5 | 大 ^{おお} きな <u>みずうみ</u> 。 | () | 15 | <u>みさき</u> の灯 ^{とう} 台 ^{だい} 。 | () |
| 6 | <u>せし</u> から泳 ^{およ} ぐ。 | () | 16 | 船 ^{ふね} で <u>かき</u> をよつを越 ^こ える。 | () |
| 7 | <u>しま</u> を見 ^み つける。 | () | 17 | <u>けい</u> くから川 ^{かわ} を見 ^み 下 ^お ろす。 | () |
| 8 | <u>りく</u> にだだり着 ^き る。 | () | 18 | <u>たぎ</u> を見 ^み 上 ^あ げる。 | () |
| 9 | 白 ^{しろ} い <u>すなは</u> み。 | () | 19 | <u>あせ</u> を渡 ^{わた} る。 | () |
| 10 | <u>ま</u> が <u>は</u> が <u>し</u> が広 ^{ひろ} がる。 | () | 20 | <u>かき</u> そ <u>う</u> がゆらめく。 | () |

◎ 漢字をを書きましよう。

- | | | | | | |
|----|---|-----|----|---------------------------------------|-----|
| 1 | 花 ^{はな} のみつをす ^ら 。 | () | 11 | いすにす ^わ る。 | () |
| 2 | 富士山 ^{ふじさん} の絵 ^え をえ ^が く。 | () | 12 | 席 ^{せき} をた ^つ 。 | () |
| 3 | 手 ^て をに ^ぎ る。 | () | 13 | スイッチを ^お す。 | () |
| 4 | ケーキを ^つ くる。 | () | 14 | ドアを ^ひ く。 | () |
| 5 | 跳 ^と び箱 ^{はこ} で六段 ^{ろくだん} を ^と ぶ。 | () | 15 | 動物 ^{どうぶつ} を ^さ わる。 | () |
| 6 | ホームランを ^う つ。 | () | 16 | ボールを ^{かこ} に ^い れる。 | () |
| 7 | 校門 ^{こうもん} から ^は いる。 | () | 17 | ごみを ^す てる。 | () |
| 8 | プレゼントを ^{ひら} く。 | () | 18 | 車 ^{くるま} に ^の る。 | () |
| 9 | 野暮 ^{やま} を ^さ る。 | () | 19 | 電車 ^{でんしゃ} を ^お りる。 | () |
| 10 | スプーンを ^{つか} う。 | () | 20 | どんぐりを ^ひ く。 | () |

◎ 漢字を書きまじめよう。

- | | | | | | |
|----|-----|-----|----|-----------------------------|-----|
| 1 | ひと | () | 11 | いちようで消化 ^{しょう化} する。 | () |
| 2 | はら | () | 12 | みやくをはかる。 | () |
| 3 | かお | () | 13 | しんぞう ^{おと} の音。 | () |
| 4 | は | () | 14 | あせ ^{おと} をかく。 | () |
| 5 | ゆび | () | 15 | かみをとかす。 | () |
| 6 | くび | () | 16 | けつえき。 | () |
| 7 | ひふ | () | 17 | したで味 ^{あじ} わう。 | () |
| 8 | ひたい | () | 18 | こしをおろす。 | () |
| 9 | かた | () | 19 | うで ^く を組む。 | () |
| 10 | せなか | () | 20 | のうで ^{おと} で記憶する。 | () |

- | | | | | | | | |
|----|---|---|---|----|------------------------------------|---|---|
| 1 | 日本の <u>ぶんか</u> 。 | (|) | 11 | <u>うえき</u> がある。 | (|) |
| 2 | <u>きゅうじよく</u> を ^た 食べる。 | (|) | 12 | <u>しゅくだい</u> をやる。 | (|) |
| 3 | <u>えいよう</u> のバランス。 | (|) | 13 | <u>にゅうかくしき</u> に ^で 出る。 | (|) |
| 4 | サラダ <u>あづか</u> を ^{つか} 使う。 | (|) | 14 | <u>しきようしき</u> がある。 | (|) |
| 5 | ^て 手をつ <u>かう</u> 。 | (|) | 15 | <u>じたく</u> から ^{ある} 歩く。 | (|) |
| 6 | 日本の <u>りようり</u> 。 | (|) | 16 | <u>とほ</u> で五分くらいだ。 | (|) |
| 7 | <u>じゆきよう</u> で ^{はひん} 発言する。 | (|) | 17 | <u>えんそく</u> は ^{たの} 楽しい。 | (|) |
| 8 | <u>きようかしよ</u> を ^よ 読む。 | (|) | 18 | <u>おぐんとう</u> を ^も 持つていく。 | (|) |
| 9 | <u>にわ</u> に ^{はな} 花が ^れ 咲く。 | (|) | 19 | <u>すくとう</u> を ^も 持つていく。 | (|) |
| 10 | <u>ほん</u> を <u>おく</u> 。 | (|) | 20 | <u>にききよう</u> のミナ。 | (|) |

◎ 漢字を書きかきよう。

- | | | | | | |
|----|--|-----|----|---|-----|
| 1 | しせい <small>せい</small> を使う。 | () | 11 | いちようせんせい <small>あ</small> に会う。 | () |
| 2 | ピカヤンにせい <small>せい</small> がえる。 | () | 12 | 作文 <small>ちへん</small> のだいめい <small>かん</small> を考える。 | () |
| 3 | いせい <small>せい</small> を使う。 | () | 13 | 作品 <small>ちく</small> をてんじ <small>せい</small> する。 | () |
| 4 | しめうせい <small>せい</small> よりしせい <small>せい</small> に行く。 | () | 14 | 日本 <small>にほん</small> のけんちく <small>きな</small> を学ぶ。 | () |
| 5 | せい <small>せい</small> とが <small>はな</small> 話す。 | () | 15 | 合唱 <small>がくしやう</small> のしせい <small>せい</small> をする。 | () |
| 6 | そせい <small>せい</small> よりしせい <small>せい</small> で歌う。 | () | 16 | 両親 <small>りやうしん</small> にかんじ <small>せい</small> やる。 | () |
| 7 | うんどう <small>せい</small> か <small>せい</small> がある。 | () | 17 | せい <small>せい</small> ばんし <small>せい</small> を医学 <small>けいんがく</small> する。 | () |
| 8 | ふんかせ <small>せい</small> に行く。 | () | 18 | 神社 <small>いんじ</small> にせい <small>せい</small> ばん <small>せい</small> する。 | () |
| 9 | がくし <small>せい</small> ようコンクール <small>しきくしやう</small> に出場 <small>し</small> する。 | () | 19 | 学習 <small>がくしやう</small> せい <small>せい</small> せ <small>せい</small> の記録 <small>きらく</small> を残 <small>のこ</small> す。 | () |
| 10 | ほう <small>せい</small> そ <small>せい</small> で話す。 | () | 20 | 手 <small>て</small> をせい <small>せい</small> け <small>せい</small> にする。 | () |

◎ 漢字を書きましよう。

- | | | | | | |
|----|-----------------|-----|----|------------------|-----|
| 1 | しつけが多い。 | () | 11 | じかんわりを見る。 | () |
| 2 | つかれた体を休める。 | () | 12 | わすれ物をしない。 | () |
| 3 | えいようのバランスを考える。 | () | 13 | タイのみんなぞくいしようを着る。 | () |
| 4 | 麦はこくもつである。 | () | 14 | くやが明るい。 | () |
| 5 | すき焼き用のぎゅうにくを買う。 | () | 15 | てんじようが高い。 | () |
| 6 | やさいを買う。 | () | 16 | ステージのしようめいをひる。 | () |
| 7 | みかんはくだものだ。 | () | 17 | せんげんの家を建てる。 | () |
| 8 | てきせつな言葉で話す。 | () | 18 | いらいごもくを低く。 | () |
| 9 | 資源がいしゆうに協力する。 | () | 19 | せつせよくてきに活動する。 | () |
| 10 | ゴミをふんごする。 | () | 20 | おかしを食べる。 | () |

◎ 漢字を書きましよう

- | | | | |
|---|-----|---|-----|
| 1 おちや ^の を飲 ^め む。 | () | 11 ぼう ^も を持 ^も つ。 | () |
| 2 アツタケは秋 ^の の ^を みか ^を くだ。 | () | 12 げんかん ^で 話 ^{はな} す。 | () |
| 3 くり ^だ を食 ^た べる。 | () | 13 かべ ^ぬ をきれいに塗 ^ぬ る。 | () |
| 4 きゆうじ ^{がうしやう} つに外 ^が 出 ^で する。 | () | 14 ゆか ^を み ^み が ^く 。 | () |
| 5 もんたいしゆう ^か を買 ^か う。 | () | 15 こころもがえ ^{ろくがつ} は六 ^{ろく} 月 ^{がつ} だ。 | () |
| 6 いろえんぴ ^{ようい} つを ^{ようい} 用 ^{よう} 意 ^い する。 | () | 16 ぼうちゆうせう ^{つみ} を ^{つみ} 使 ^{つか} う。 | () |
| 7 きしやう ^{ろくじ} は六 ^{ろく} 時 ^じ だ。 | () | 17 おそく ^{べんりき} まで勉 ^{べん} 強 ^{りき} する。 | () |
| 8 しゆうしん ^{じきゅうじ} は十 ^{じきゅう} 時 ^じ だ。 | () | 18 しゆく ^{べんりき} で勉 ^{べん} 強 ^{りき} する。 | () |
| 9 食事 ^{じしき} の ^し お ^し う ^し べ ^い い ^か が ^{すす} 進 ^{すす} む。 | () | 19 ふだ ^か に ^か く ^か を買 ^か う。 | () |
| 10 つな ^ひ 引 ^ひ ぎ ^で に出 ^で る。 | () | 20 だいにん ^た を ^た 食 ^た べる。 | () |

◎ 漢字を書きましよう。

- | | | | | | |
|----|--|-----|----|---|-----|
| 1 | なつとうは体 ^{からだ} によい。 | () | 11 | きれいなかんきようを ^{ととの} 整える。 | () |
| 2 | ぎゆうにゆうを飲 ^の む。 | () | 12 | びか活動 ^{かどう} に協力 ^{きょうりき} する。 | () |
| 3 | ちゆうか料理 ^{りょうり} が好 ^す きだ。 | () | 13 | おうせつ ^{はな} まで話 ^{はな} す。 | () |
| 4 | じしんで家具 ^か が倒 ^{たお} れる。 | () | 14 | しんしつで寝 ^ね る。 | () |
| 5 | ていでんで暗 ^く くなる。 | () | 15 | だいどころで料理 ^{りょうり} する。 | () |
| 6 | たんにんの先生 ^{せんせい} に会 ^あ う。 | () | 16 | しゆみは語 ^ご 書 ^{しよ} だ。 | () |
| 7 | しよくいんしつで話 ^{はな} す。 | () | 17 | 音楽 ^{おんがく} かんし ^し ようが好 ^す きだ。 | () |
| 8 | じてんしやに乗 ^の る。 | () | 18 | しあいでゆうし ^し ようする。 | () |
| 9 | 車で ^{くるま} いどうする。 | () | 19 | どうぶ ^ぶ を ^か 買 ^か う。 | () |
| 10 | けいひふ ^ふ を作 ^{つく} る。 | () | 20 | だいず ^ず を ^か 賣 ^か てる。 | () |

◎ 漢字を書きましよう

- | | | | | | |
|----|---|-----|----|--|-----|
| 1 | 白 ^{しろ} い ^ぎ し ^を を染める。 | () | 11 | 秦 ^{はだの} 野 ^{めい} の名産はら ^{ちん} つかせ ^い だ。 | () |
| 2 | ま ^あ じ ^を を開ける。 | () | 12 | ケーキ ^{つく} 作りでた ^{まご} ま ^ご を使 ^ふ う。 | () |
| 3 | 空 ^く 気 ^が かん ^そ ん ^{そう} する。 | () | 13 | 住 ^{じゅう} 民 ^{みん} 票 ^{ひょう} をう ^づ す。 | () |
| 4 | 部 ^べ 屋 ^や のか ^ん ぎ ^を をする。 | () | 14 | テ-ブルをぞ ^う ろ ^ん で ^ふ ぐ。 | () |
| 5 | せ ^や い ^ふ く ^を を着 ^き 用 ^{よう} する。 | () | 15 | 秦 ^{はだの} 野 ^え 駅 ^{えき} でお ^り る。 | () |
| 6 | え ^と り ^を を整 ^と える。 | () | 16 | い ^ま でテ ^レ ビ ^を を見 ^み る。 | () |
| 7 | あ ^な ざ ^や かな ^で 色 ^え を ^か く。 | () | 17 | 祖 ^そ 母 ^ぼ がと ^な り ^に 住 ^す んでいる。 | () |
| 8 | 歯 ^は にぎ ^ぬ 着 ^き ず ^物 を ^い 言 ^う 。 | () | 18 | 季 ^き 節 ^{せつ} に適 ^し た ^ふ く ^そ う ^を を ^し る。 | () |
| 9 | か ^ん こ ^ん そ ^う せ ^い で ^れ 礼 ^い 服 ^{ふく} を ^き 着 ^る 。 | () | 19 | 大 ^{たい} 会 ^{かい} で選 ^{せん} 手 ^{しゅ} せ ^ん せ ^い を ^し る。 | () |
| 10 | 適 ^し 切 ^き な ^{えい} 養 ^{よう} を ^せ つ ^し ゆ ^を する。 | () | 20 | 温 ^ぬ か ^い み ^そ し ^る を ^た 食 ^く べる。 | () |

◎ 漢字を書きましよう。

- | | | | |
|--|-----|-------------------------------------|-----|
| 1 私たちは、 <u>はだ</u> の市に住んでいる。 | () | 11 市の <u>き</u> は、ちえんがとくした。 | () |
| 2 秦野市は、 <u>かながわ</u> 県の西の方にある。 | () | 12 市の <u>とり</u> は、うぐいすだ。 | () |
| 3 秦野市は、神奈川県で五番目に <u>ひろい</u> 。 | () | 13 市の <u>はな</u> は、なでしこあじさいだ。 | () |
| 4 秦野市は、山に <u>かこ</u> まれている。 | () | 14 秦野の <u>れきし</u> は古い。 | () |
| 5 山に囲まれた <u>ちけい</u> を、盆地と言う。 | () | 15 今から二千年前には、 <u>むら</u> ができた。 | () |
| 6 東、北、西の <u>やまやま</u> を、丹沢と言う。 | () | 16 <u>ろく</u> <u>せいぎ</u> に、古墳がとくられた。 | () |
| 7 盆地の中を、いくつかの川が <u>なが</u> れている。 | () | 17 <u>えどじだい</u> に、たはこがとくられた。 | () |
| 8 <u>ちゆうおう</u> の水無川など、四つある。 | () | 18 秦野のみやげといえは <u>らつかせい</u> だ。 | () |
| 9 秦野市は、 <u>しぜん</u> がとても豊かだ。 | () | 19 関東大 <u>しんそい</u> で、震生湖ができた。 | () |
| 10 秦野の水は、全国名水 <u>ひやくせん</u> の <u>ひとつ</u> だ。 | () | 20 昭和二年、小田急が、営業を <u>はじ</u> めた。 | () |

◎ 漢字を書きましよう。

- | | | | |
|-----------------------------|-----------|---------------------------|-----------|
| 1 秦野市のしまい都市は、二つある。 | () | 11 秦野市の人口は十七万人いじようだ。 | () |
| 2 こくないのしまい都市は長野県の諏訪市だ。 | () | 12 昭和三十年に、平和都市せんげんをした。 | () |
| 3 かいがいのしまい都市はアメリカのパサデイナ市だ。 | () | 13 秦野市平和の目「がせいてい」されている。 | () |
| 4 韓国のパジ 市は、秦野のゆうこう都市だ。 | () | 14 毎年、一月には、えきでんが行われる。 | () |
| 5 秦野市には、五つの市民けんしようが定められている。 | () | 15 四月には、弘法山などで、はなみができる。 | () |
| 6 秦野市は、くいわを愛するまちだ。 | () | 16 山開きの後、とぞんが始まる。 | () |
| 7 きれいな水とくうきが自慢だ。 | () | 17 五月は、水無川ぞいの鯉のぼりが見事だ。 | () |
| 8 秦野市は、けんこうで若者あふれるまちだ。 | () | 18 初夏には、ぐずはの家「でぼたる」が見られる。 | () |
| 9 秦野市には、重要ぶんかぜいも数多くある。 | () | 19 九月には、だほ、しまがり「が行われる。 | () |
| 10 みんなのはづげんで住みよいまちづくりを目指す。 | () | 20 秋は、丹沢の山々のこうようがきれいだ。 | () |

◎ 漢字を書きましよう。

- | | | | | | |
|----|--------------------|-----|----|----------------------|-----|
| 1 | 前田夕暮は、秦野市しゅつしんだ。 | () | 11 | そつごう体育館は多くの人が利用している。 | () |
| 2 | 大根小には、前田夕暮のかひがある。 | () | 12 | 秦野には、国定公園やおんせんがある。 | () |
| 3 | 谷鼎は、千村出身のかしんである。 | () | 13 | 登山客やかんごつぎやくが多く訪れる。 | () |
| 4 | ゆうめいな宮永岳彦の美術館がある。 | () | 14 | 電車やバスなどの交通がべんりだ。 | () |
| 5 | 秦野で有名なさくもつは落花生だ。 | () | 15 | 東名ごうそく道路のインターがある。 | () |
| 6 | おちややなし、いちご米を作っている。 | () | 16 | 地域できわやかたいそうを行っている。 | () |
| 7 | カーネーションづくりなどがさかんだ。 | () | 17 | 東海大学には、りゆうがくせいがいる。 | () |
| 8 | お酒やソベがめいさんだ。 | () | 18 | 風のつり橋からのながめは最高だ。 | () |
| 9 | おもなしせつの一つが文化会館だ。 | () | 19 | 運動会で、たばこおんどを踊る。 | () |
| 10 | としよかん、中央運動公園がある。 | () | 20 | 昔から伝わるみんながある。 | () |