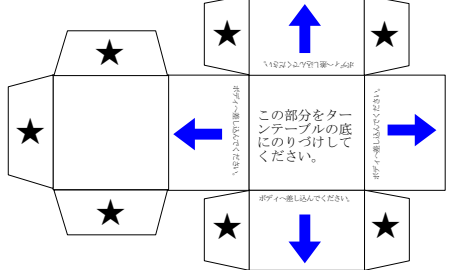
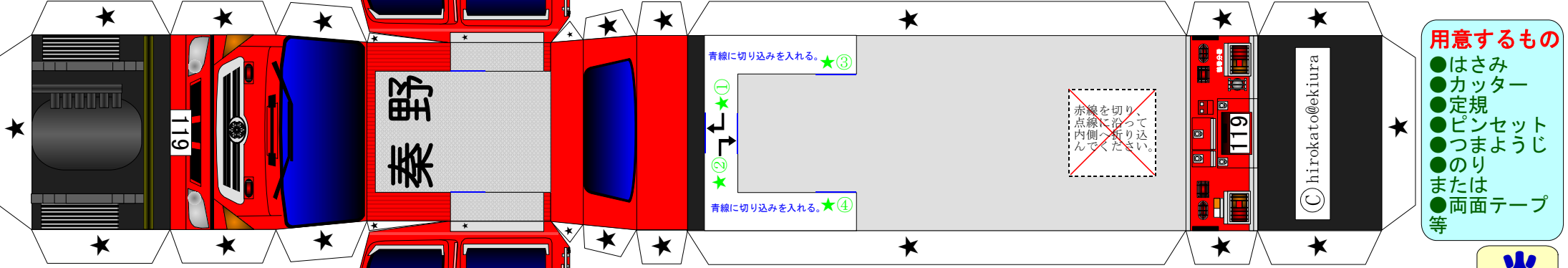




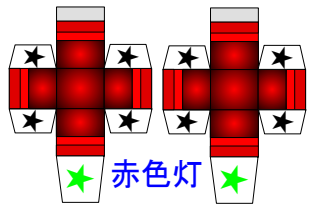
秦野市消防本部

くせつ 屈折はしご車



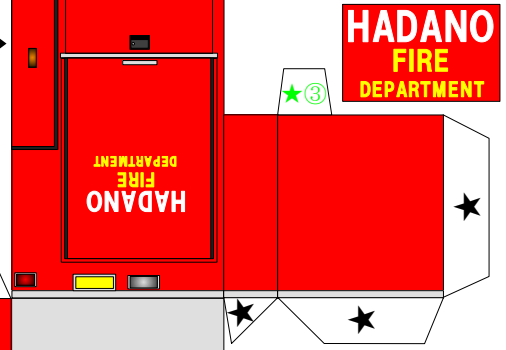
この消防車ペーパークラフトの著作権は、名古屋市の加藤裕康さん [E-mail:hiroyasu.kato@nifty.com] にあり、本人の承諾を得て秦野市消防本部が印刷及び配布を行っています。この作品の無断複製、転載、配布を禁じます。お問い合わせは 〒257-0031 神奈川県秦野市曾屋757番地 秦野市消防本部 予防課予防班 電話番号 0463-81-5240 (直通) e-mail:f-yobou@city.hadano.kanagawa.jp

★印は「のりつけ」です。赤色灯は写真を見て取り付けよう！ 車体はバンパーから組み立てよう！

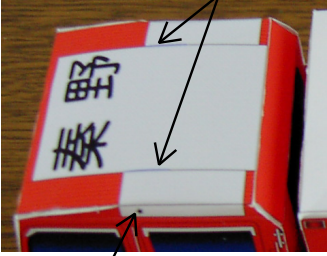
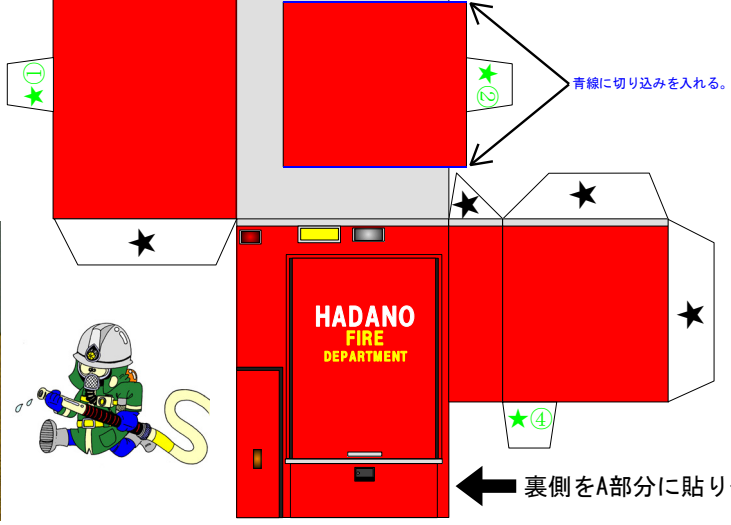


青線に切り込みを入れ、赤色灯の★を差し込む。

裏側をB部分に貼り付ける。→



火あそびは ぜったいにやめようね！

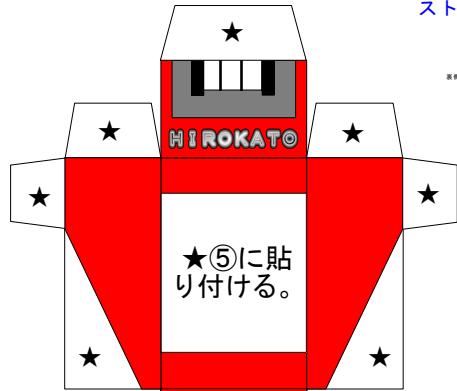




秦野市消防本部

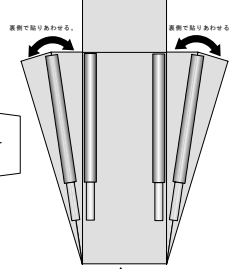
くせつ 屈折はしご車

(屈折はしご部)



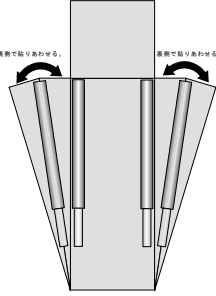
ストッパー (2段目と3段目の間)

裏側を塔本体に貼り付ける。



裏側を塔本体に貼り付ける。

ストッパー (1段目と2段目の間)



ストッパー完成写真



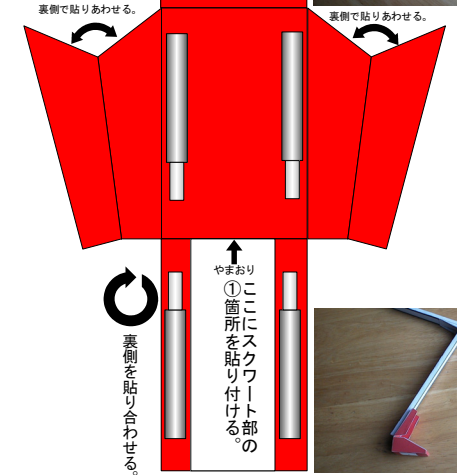
基底部完成写真



裏側で貼り合わせる。



裏側で貼り合わせる。

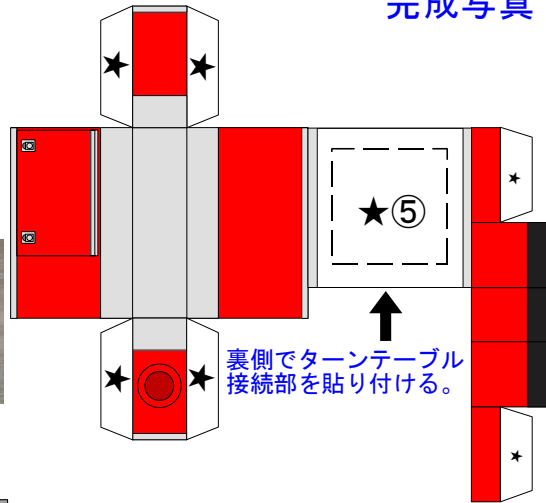
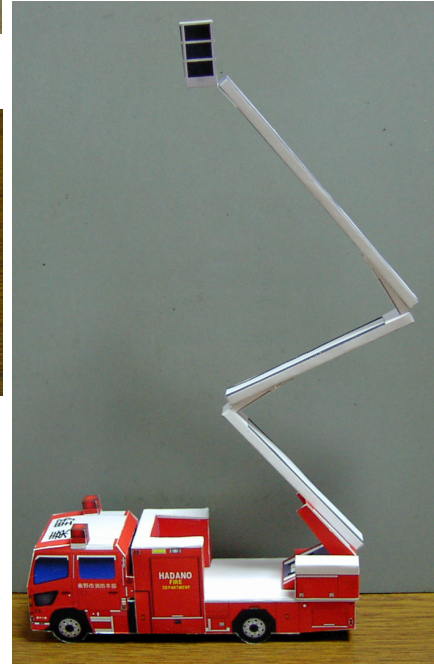


裏側を貼り合わせる。

↑
やまおり
ここにスクワート部の
①箇所を貼り付ける。

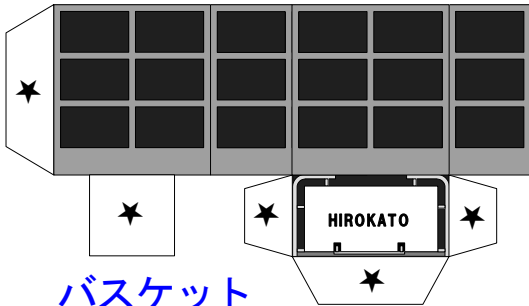


完成写真

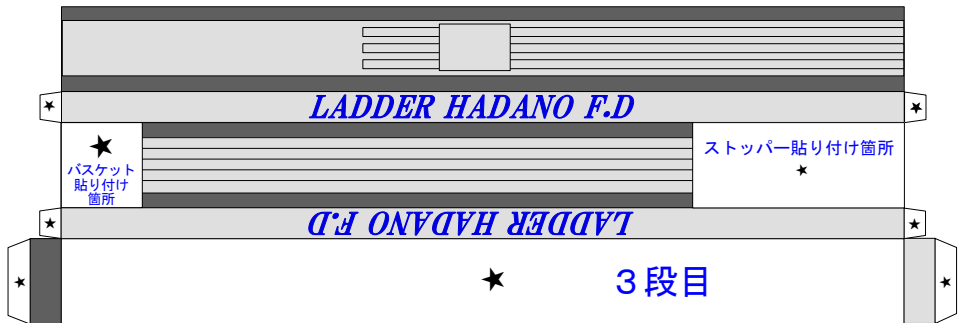


裏側でターンテーブル
接続部を貼り付ける。

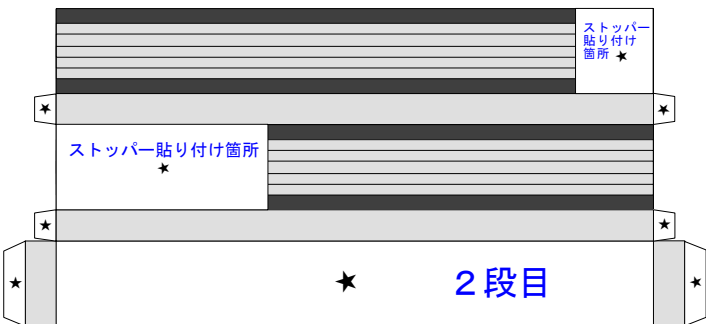
裏側を貼り合わせる。



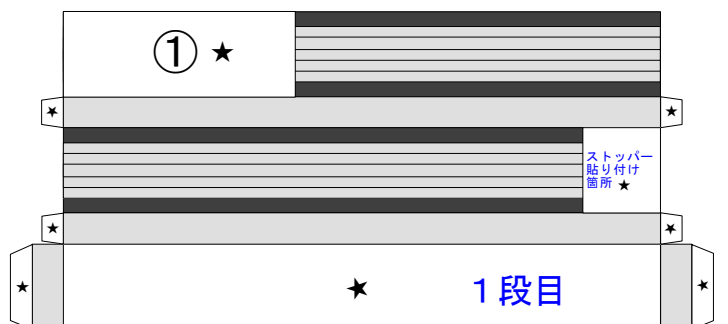
バスケット



3段目



2段目



1段目