

社会資本総合整備計画 社会資本整備総合交付金

令和05年11月16日

|            |                                       |     |   |     |   |   |   |   |   |   |                       |     |
|------------|---------------------------------------|-----|---|-----|---|---|---|---|---|---|-----------------------|-----|
| 計画の名称      | 名水の里 秦野みらい 豊かな水と調和したまちづくり(第3期)        |     |   |     |   |   |   |   |   |   |                       |     |
| 計画の期間      | 令和03年度 ~ 令和07年度 (5年間)                 |     |   |     |   |   |   |   |   |   | 重点配分対象の該当             |     |
| 交付対象       | 秦野市                                   |     |   |     |   |   |   |   |   |   |                       |     |
| 計画の目標      | 下水道整備を行い、安全・安心、快適な暮らしを実現し、良好な環境を創造する。 |     |   |     |   |   |   |   |   |   |                       |     |
| 全体事業費(百万円) | 合計(A+B+C+D)                           | 752 | A | 752 | B | 0 | C | 0 | D | 0 | 効果促進事業費の割合C/(A+B+C+D) | 0 % |

| 番号 | 計画的成果目標(定量的指標)<br><br>定量的指標の定義及び算定式   | 定量的指標の現況値及び目標値 |       |       |
|----|---|----------------|-------|-------|
|    |   | 当初現況値          | 中間目標値 | 最終目標値 |
|    |   | (R3当初)         | (R5末) | (R7末) |
| 1  | 下水道整備率を95%(R3)から98%(R7)に増加させる。<br>下水道整備率<br>下水道を利用できる面積(2,452ha)計画面積(79ha)/下水道全体計画面積(2,578ha) | 95%            | 97%   | 98%   |
|    |   |                |       |       |
|    |   |                |       |       |
|    |   |                |       |       |
|    |   |                |       |       |
|    |   |                |       |       |

|     |           |   |          |   |          |   |            |   |            |   |           |   |           |               |
|-----|-----------|---|----------|---|----------|---|------------|---|------------|---|-----------|---|-----------|---------------|
| 備考等 | 個別施設計画を含む | - | 国土強靱化を含む | - | 定住自立圏を含む | - | 連携中枢都市圏を含む | - | 流域水循環計画を含む | - | 地域再生計画を含む | - | 避難確保計画の策定 | 避難行動要支援者名簿の提供 |
|-----|-----------|---|----------|---|----------|---|------------|---|------------|---|-----------|---|-----------|---------------|

A 基幹事業

| 基幹事業(大)              | 番号      | 事業種別 | 地域種別 | 交付対象 | 直接間接 | 事業者 | 種別1    | 種別2 | 要素となる事業名<br>(事業箇所) | 事業内容<br>(延長・面積等) | 市区町村名/<br>港湾・地区名 | 事業実施期間(年度) |     |     |     |     | 全体事業費<br>(百万円) | 費用<br>便益比 | 個別施設計画<br>策定状況 |
|----------------------|---------|------|------|------|------|-----|--------|-----|--------------------|------------------|------------------|------------|-----|-----|-----|-----|----------------|-----------|----------------|
|                      |         |      |      |      |      |     |        |     |                    |                  |                  | R03        | R04 | R05 | R06 | R07 |                |           |                |
| 一体的に実施することにより期待される効果 |         |      |      |      |      |     |        |     |                    |                  |                  |            |     |     |     |     |                |           |                |
| 備考                   |         |      |      |      |      |     |        |     |                    |                  |                  |            |     |     |     |     |                |           |                |
| 下水道事業                | A07-001 | 下水道  | 一般   | 秦野市  | 直接   | -   | 管渠(汚水) | 新設  | 汚水枝線整備(未普及)        | A = 79.43ha      | 秦野市              |            |     |     |     |     | 752            | -         |                |
|                      |         |      |      |      |      |     |        |     |                    |                  | 小計               |            |     |     |     |     | 752            |           |                |
|                      |         |      |      |      |      |     |        |     |                    |                  | 合計               |            |     |     |     |     | 752            |           |                |
|                      |         |      |      |      |      |     |        |     |                    |                  |                  |            |     |     |     |     |                |           |                |
|                      |         |      |      |      |      |     |        |     |                    |                  |                  |            |     |     |     |     |                |           |                |
|                      |         |      |      |      |      |     |        |     |                    |                  |                  |            |     |     |     |     |                |           |                |
|                      |         |      |      |      |      |     |        |     |                    |                  |                  |            |     |     |     |     |                |           |                |
|                      |         |      |      |      |      |     |        |     |                    |                  |                  |            |     |     |     |     |                |           |                |
|                      |         |      |      |      |      |     |        |     |                    |                  |                  |            |     |     |     |     |                |           |                |
|                      |         |      |      |      |      |     |        |     |                    |                  |                  |            |     |     |     |     |                |           |                |

交付金の執行状況

(単位：百万円)

|                               | R03 | R04 |  |  |  |
|-------------------------------|-----|-----|--|--|--|
| 配分額 (a)                       | 3   | 2   |  |  |  |
| 計画別流用増 減額 (b)                 | 0   | 0   |  |  |  |
| 交付額 (c=a+b)                   | 3   | 2   |  |  |  |
| 前年度からの繰越額 (d)                 | 0   | 0   |  |  |  |
| 支払済額 (e)                      | 3   | 2   |  |  |  |
| 翌年度繰越額 (f)                    | 0   | 0   |  |  |  |
| うち未契約繰越額(g)                   | 0   | 0   |  |  |  |
| 不用額 (h = c+d-e-f)             | 0   | 0   |  |  |  |
| 未契約繰越率+不用率 (i = (g+h)/(c+d))% | 0   | 0   |  |  |  |
| 未契約繰越率+不用率が10%を超えている場合その理由    |     |     |  |  |  |



計画の名称




名水の里 秦野みらい 豊かな水と調和したまちづくり（第3期）

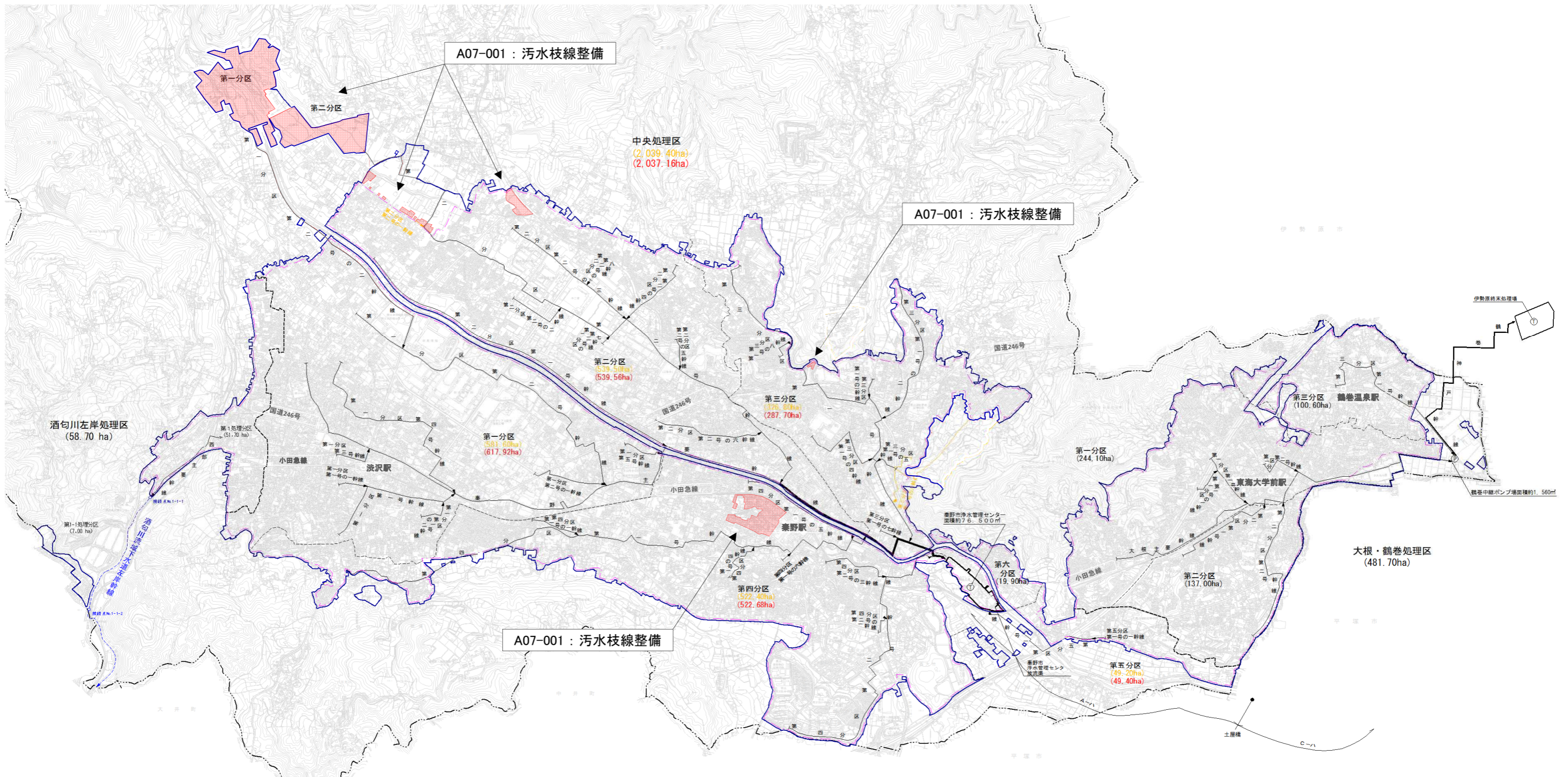
交付対象

秦野市

位置図(秦野市)

整備予定箇所の色分け

|   |       |
|---|-------|
|  | 新設（赤） |
|  | 増設（青） |
|  | 改築（緑） |





# 事前評価チェックシート

計画の名称： 名水の里 秦野みらい 豊かな水と調和したまちづくり（第3期）

| 事 前 評 価   | チェック欄 |
|---|-------|
| I．目標の妥当性<br>上位計画等との整合性                                  | ○     |
| I．目標の妥当性<br>地域の課題への対応（地域の課題と整備計画の目標の整合性）                | ○     |
| II．計画の効果・効率性<br>整備計画の目標と定量的指標の整合性                       | ○     |
| II．計画の効果・効率性<br>定量的指標の明瞭性                               | ○     |
| II．計画の効果・効率性<br>目標と事業内容の整合性                             | ○     |
| II．計画の効果・効率性<br>事業の効果（要素事業の相乗効果等）の見込みの妥当性               | ○     |
| III．計画の実現可能性<br>円滑な事業執行の環境（事業熟度、住民等の合意形成等を踏まえた事業実施の確実性） | ○     |
| III．計画の実現可能性<br>地元の機運（住民、民間等の活動・関連事業との連携等による事業効果発現の確実性） | ○     |
|   |       |
|   |       |
|   |       |
|   |       |
|   |       |
|   |       |
|   |       |
|   |       |
|   |       |
|   |       |
|   |       |
|   |       |
|   |       |
|   |       |
|   |       |