

位置図

工事箇所

猿渡取水場/水無川(砂防)

水無川

工事箇所

大倉接合井/堀山下54号線

堀山下高区配水場

工事箇所

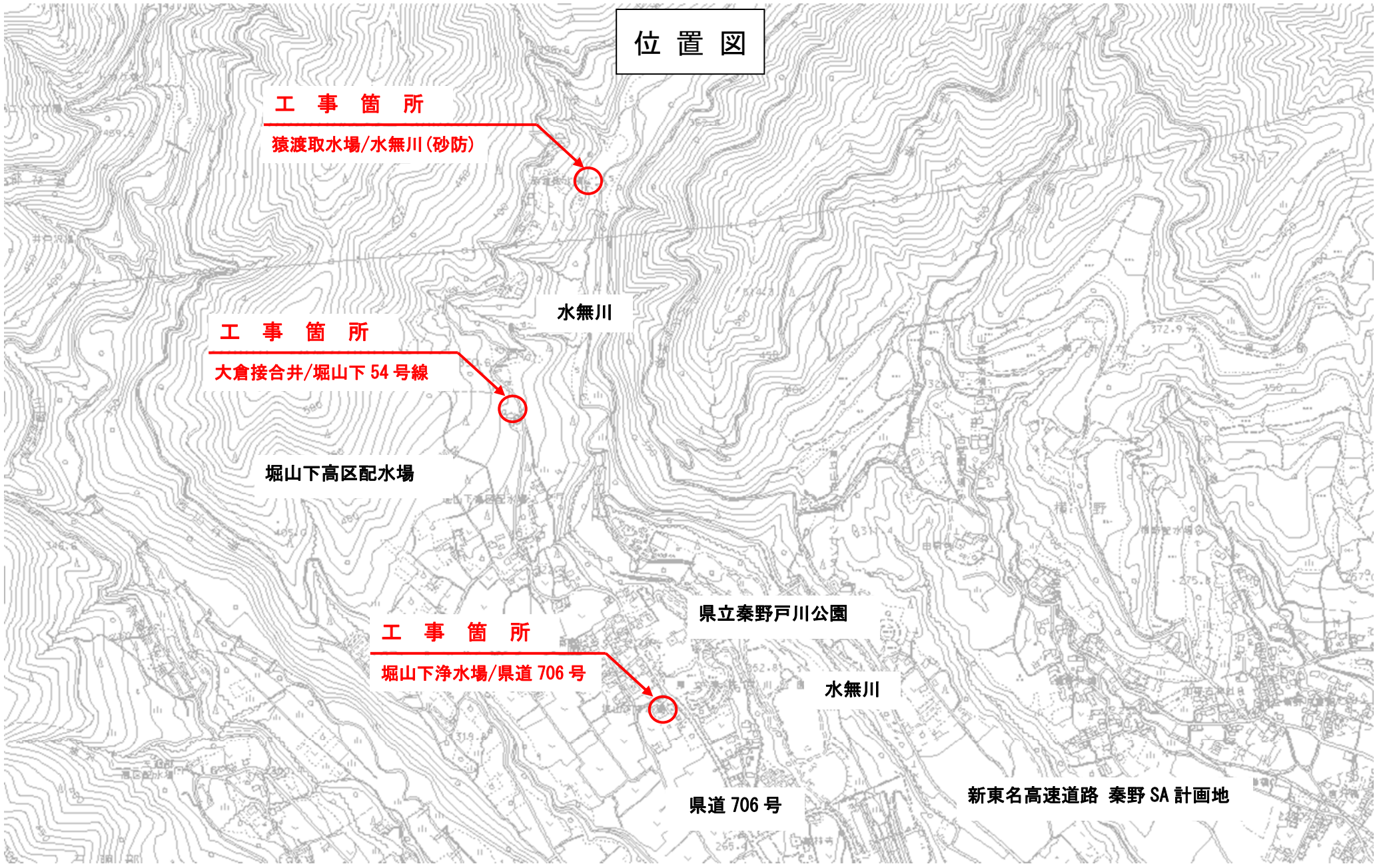
堀山下浄水場/県道706号

県立秦野戸川公園

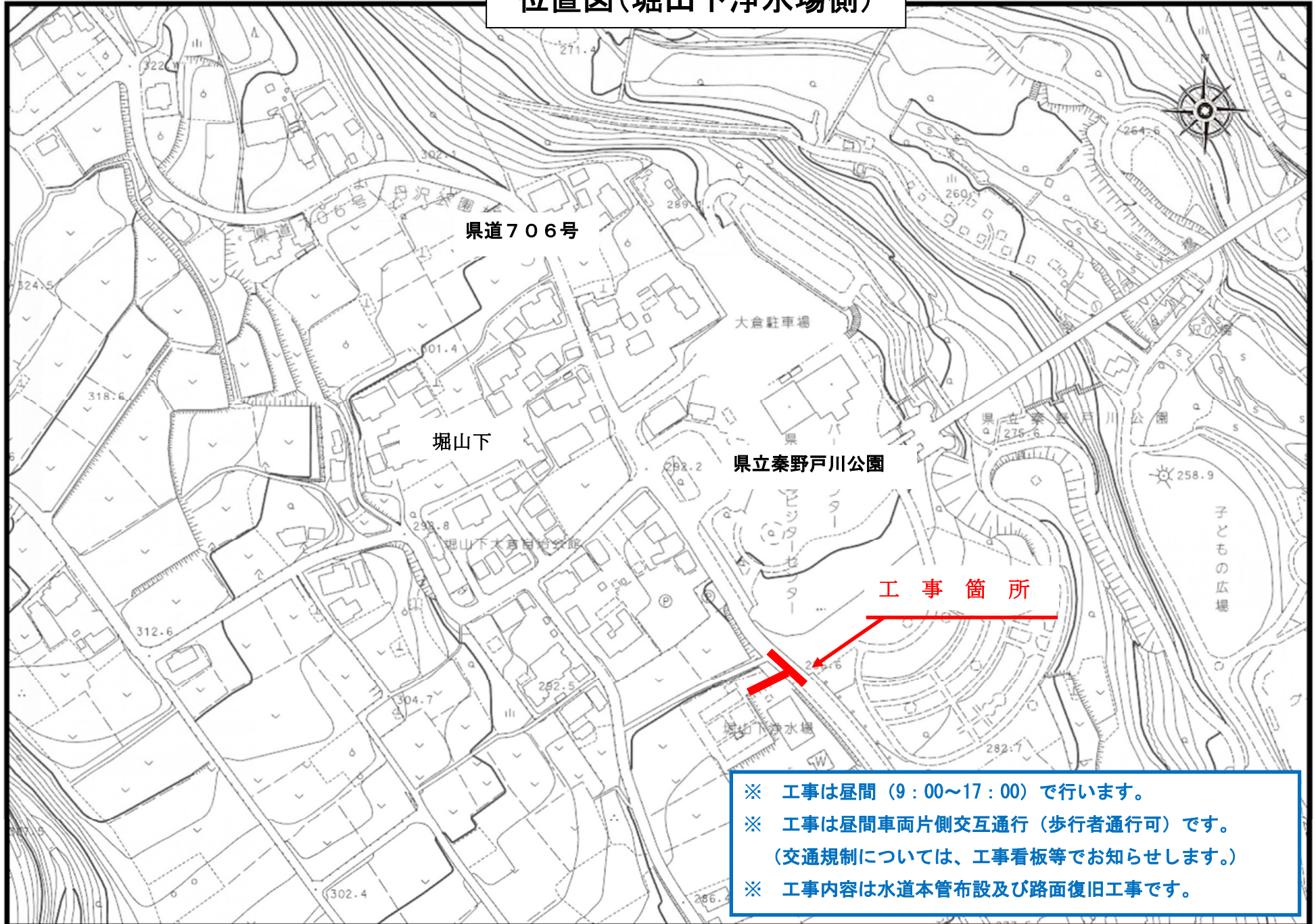
水無川

県道706号

新東名高速道路 秦野SA計画地



## 位置図(堀山下浄水場側)



- ※ 工事は昼間(9:00~17:00)で行います。
- ※ 工事は昼間車両片側交互通行(歩行者通行可)です。  
(交通規制については、工事看板等でお知らせします。)
- ※ 工事内容は水道本管布設及び路面復旧工事です。